



# 75W三组输出具有PFC功能开关电源

# TP-75系列



### ■ 特性:

- 国际通用全范围交流输入
- 内置主动式PFC功能,PF>0.95
- 保护种类: 短路/过负载/过电压
- 体积小:33mm高度
- LED电源指示灯
- 自然冷却
- 开关工作频率: PFC:67KHZ, PWM:134KHz
- 3年保固

### 电气规格



型号		TP-75A			TP-75B			TP-75C		
输出	输出通道	CH1	CH2	CH3	CH1	CH2	CH3	CH1	CH2	CH3
	直流电压	5V	12V	-5V	5V	12V	-12V	5V	15V	-15V
	额定电流	7A	3A	0.6A	7A	3A	0.4A	6A	2.5A	0.5A
	电流范围	1.5~10A	0.2~4A	0~0.6A	1.5~10A	0.2~4A	0~0.6A	1.5~10A	0.2~3A	0~0.6A
	额定功率	74W			75.8W			75W		
	纹波与噪声 (最大)备注2	100mVp-p	120mVp-p	100mVp-p	100mVp-p	120mVp-p	120mVp-p	100mVp-p	120mVp-p	120mVp-p
	电压调整范围	CH1: 4.75~5.5V								
	电压精度 备注3	±3.0%	±4.0%	±8.0%	±3.0%	±4.0%	±8.0%	±3.0%	±4.0%	±8.0%
	线性调整率	±1.0%	±1.0%	±1.0%	±1.0%	±1.0%	±1.0%	±1.0%	±1.0%	±1.0%
	负载调整率	±3.0%	±4.0%	±8.0%	±3.0%	±4.0%	±8.0%	±3.0%	±4.0%	±8.0%
启动、上升时间	800ms, 60ms(满载时)									
保持时间(Typ.)	36ms(满载时)									
输入	电压范围 备注5	90~264VAC或127~370VDC								
	频率范围	47~63Hz								
	功率因素(Typ.)	PF>0.95/230VAC PF>0.98/115VAC(满载时)								
	效率(Typ.)	70%								
	交流电流(Typ.)	1.5A/115VAC 0.8A/230VAC								
	浪涌电流(Typ.)	冷启动: 20A/230VAC								
	漏电流	<2mA/240VAC								
保护	过负载	额定输出功率的105%~150% 保护模式:打嗝模式, 负载异常条件移除后可自动恢复								
	过电压	5.75~6.75V(+5V) 保护模式:关闭输出电压,重启后恢复								
环境	工作温度	-10~+60°C (请参考负载减额曲线)								
	工作湿度	20~90%RH,无冷凝								
	储存温度、湿度	-20~+85°C, 10~95%RH								
	温度系数	±0.03%/°C (0~50°C)								
	耐振动	10~500Hz, 2G 10分钟/周期, X、Y、Z轴各60分钟								
安规和电磁兼容 (备注4)	安全规范	UL60950-1, TUV EN60950-1 认证通过								
	耐压	I/P-O/P:3KVAC I/P-FG:1.5KVAC O/P-FG:0.5KVAC 1min.								
	绝缘阻抗	I/P-O/P, I/P-FG, O/P-FG:100M Ohms/500VDC								
	电磁干扰	符合EN55022 (CISPR22) Class B								
	谐波电流	符合EN61000-3-2,-3								
	电磁耐受	符合EN61000-4-2,3,4,5,6,8,11;ENV50204,EN55024, A级轻工业标准								
其它	MTBF	≥198.4K hrs. MIL-HDBK-217F (25°C)								
	尺寸	179*99*33mm (L*W*H)								
	包装	0.65Kg; 20pcs/12.7Kg/0.64CUFT								
备注	1. 如未特别说明, 所有规格参数均在输入为230VAC、额定负载、25°C环境温度下进行量测。 2. 纹波和噪声测量方法: 使用一条12"双绞线, 同时终端要并联0.1uf和47uf的电容, 在20MHZ带宽下进行量测。 3. 精度: 包含设定误差、线性调整率和负载调整率。 4. 电源被视为系统内元件的一部分, 需结合终端设备进行电磁兼容相关确认。 5. 低输入电压情况下需减额输出, 具体请参考减额曲线图。									



# 75W三组输出具有PFC功能开关电源

# TP-75系列



### ■ 特性:

- 国际通用全范围交流输入
- 内置主动式PFC功能,PF>0.95
- 保护种类: 短路/过负载/过电压
- 体积小:33mm高度
- LED电源指示灯
- 自然冷却
- 开关工作频率: PFC:67KHZ, PWM:134KHZ
- 3年保固

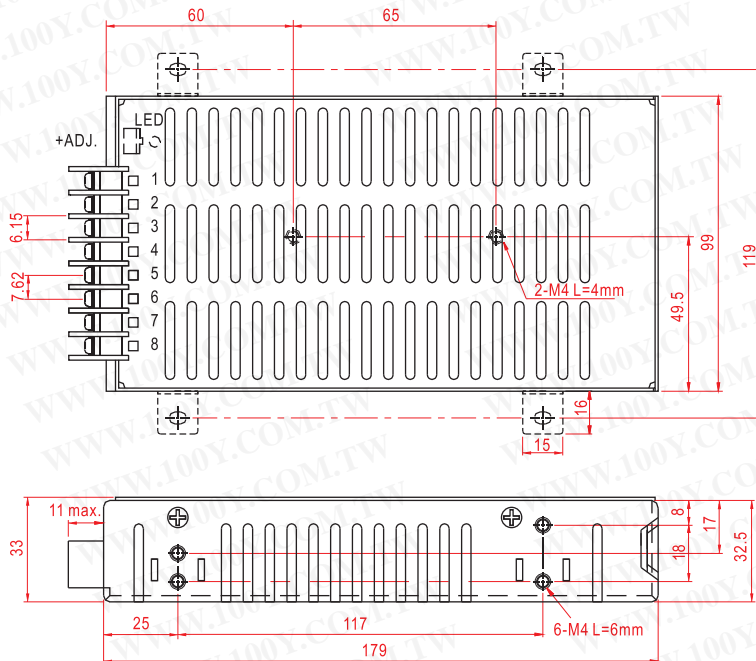
### 电气规格



型号		TP-75D			TP-7503		
输出	输出通道	CH1	CH2	CH3	CH1	CH2	CH3
	直流电压	5V	24V	12V	5V	3.3V	12V
	额定电流	7A	1.5A	0.4A	9A	8A	0.3A
	电流范围	1.5 ~ 10A	0.2 ~ 2.5A	0 ~ 0.6A	1.5 ~ 10A	0.2 ~ 8A	0 ~ 0.6A
	额定功率	75.8W			75W		
	纹波与噪声 (最大)备注2	100mVp-p	120mVp-p	120mVp-p	100mVp-p	50mVp-p	120mVp-p
	电压调整范围	CH1: 4.75 ~ 5.5V					
	电压精度 备注3	±3.0%	±4.0%	±8.0%	±3.0%	±4.0%	±8.0%
	线性调整率	±1.0%	±1.0%	±1.0%	±1.0%	±1.0%	±1.0%
	负载调整率	±3.0%	±4.0%	±8.0%	±3.0%	±4.0%	±8.0%
启动、上升时间	800ms, 60ms(满载时)						
保持时间(Typ.)	36ms(满载时)						
输入	电压范围 备注5	90 ~ 264VAC 或 127 ~ 370VDC					
	频率范围	47 ~ 63Hz					
	功率因子	PF>0.95/230VAC PF>0.98/115VAC(满载时)					
	效率(Typ.)	70%					
	交流电流(Typ.)	1.5A/115VAC 0.8A/230VAC					
	浪涌电流(Typ.)	冷启动: 20A/230VAC					
	漏电流	<2mA / 240VAC					
保护	过负载	额定输出功率的105%~150% 保护模式:打嗝模式, 负载异常条件移除后可自动恢复					
	过电压	5.75 ~ 6.75V(+5V) 保护模式:关闭输出电压,重启后恢复					
环境	工作温度	-10~+60°C (请参考负载减额曲线)					
	工作湿度	20 ~ 90% RH, 无冷凝					
	储存温度、湿度	-20 ~ +85°C, 10 ~ 95% RH					
	温度系数	±0.03%/°C (0 ~ 50°C)					
	耐振动	10 ~ 500Hz, 2G 10分钟/周期, X、Y、Z轴各60分钟					
安规和电磁兼容 (备注4)	安全规范	UL60950-1, TUV EN60950-1 认证通过					
	耐压	I/P-O/P:3KVAC I/P-FG:1.5KVAC O/P-FG:0.5KVAC 1min.					
	绝缘阻抗	I/P-O/P, I/P-FG, O/P-FG:100M Ohms/500VDC					
	电磁干扰	符合EN55022 (CISPR22) Class B					
	谐波电流	符合EN61000-3-2,-3					
	电磁耐受	符合EN61000-4-2,3,4,5,6,8,11; ENV50204, EN55024, A级轻工业标准					
其它	MTBF	≥198.4K hrs. MIL-HDBK-217F (25°C)					
	尺寸	179*99*33mm (L*W*H)					
	包装	0.65Kg; 20pcs/12.7Kg/0.64CUFT					
备注	1. 如未特别说明, 所有规格参数均在输入为230VAC、额定负载、25°C环境温度下进行量测。 2. 纹波和噪声测量方法: 使用一条12"双绞线, 同时终端要并联0.1uf和47uf的电容, 在20MHZ带宽下进行量测。 3. 精度: 包含设定误差、线性调整率和负载调整率。 4. 电源被视为系统内元件的一部分, 需结合终端设备进行电磁兼容相关确认。 5. 低输入电压情况下需减额输出, 具体请参考减额曲线图。						

### ■ 机构尺寸

机壳型号:920A 单位:mm

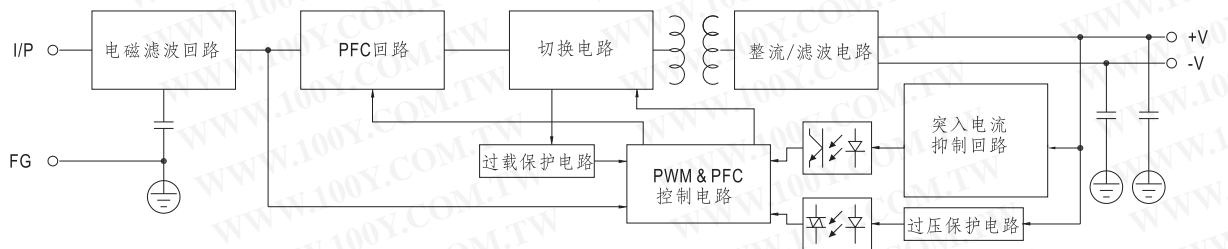


**胜特力材料 886-3-5753170**  
**胜特力电子(上海) 86-21-34970699**  
**胜特力电子(深圳) 86-755-83298787**  
[Http://www.100y.com.tw](http://www.100y.com.tw)

### 端子台脚位定义

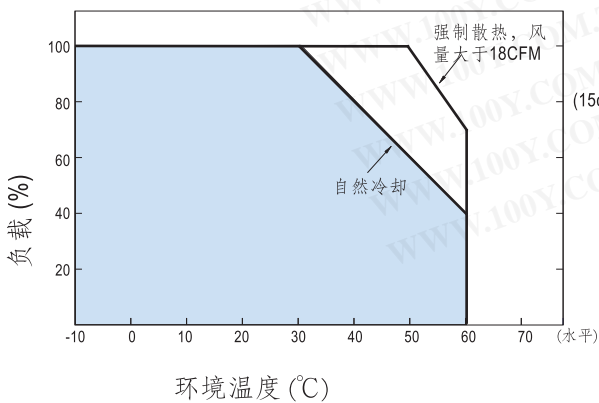
引脚编号	引脚功能	引脚编号	引脚功能
1	DC OUTPUT +V2	6	FG 地
2,3	COM	7	AC/N
4	DC OUTPUT +V1	8	AC/L
5	DC OUTPUT +V3		

### ■ 方框图



PFC频率: 67KHz  
 PWM频率: 134KHz

### ■ 负载减额曲线



### ■ 静态特性曲线

