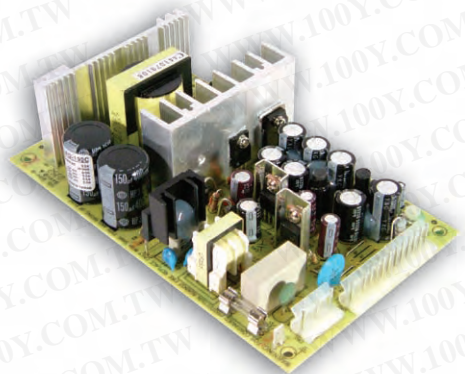




100W四组输出开关电源

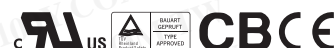
PQ-100系列



■ 特性:

- 国际通用全范围交流输入
- 保护种类: 短路/过负载/过电压
- 自然风冷
- 具有PG信号输出功能(可选)
- 100%满载老化
- 开关工作频率: 45KHZ
- 2年保固

电气规格

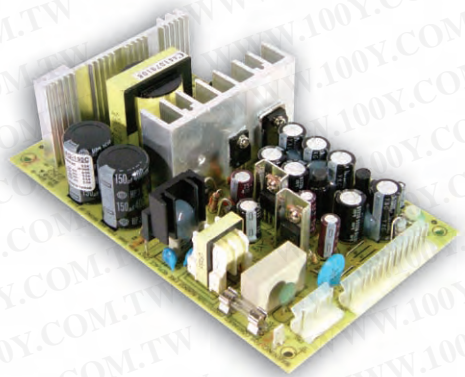


型号		PQ-100B				PQ-100C			
输出	输出通道	CH1	CH2	CH3	CH4	CH1	CH2	CH3	CH4
	直流电压	5V	12V	-5V	-12V	5V	15V	-5V	-15V
	额定电流	10A	3.5A	0.5A	0.5A	8A	3.5A	0.5A	0.5A
	电流范围	2~10A	0.5~4.5A	0~1A	0~1A	2~8A	0.5~4A	0~1A	0~1A
	额定功率	100.5W				102.5W			
	纹波与噪声 (最大)备注2	80mVp-p	250mVp-p	80mVp-p	120mVp-p	80mVp-p	150mVp-p	80mVp-p	150mVp-p
	电压调整范围	CH1:4.75~5.5V				CH1:4.75~5.5V			
	电压精度 备注3	±3.0%	±12%	±6.0%	±6.0%	±2.0%	±6.0%	±6.0%	±6.0%
	线性调整率	±1.0%	±5.0%	±1.0%	±1.0%	±1.0%	±3.0%	±1.0%	±1.0%
	负载调整率	±2.0%	±5.0%	±1.0%	±1.0%	±1.0%	±5.0%	±1.0%	±1.0%
启动、上升时间	1200ms,50ms(满载时)								
保持时间(Typ.)	80ms(满载时)								
输入	电压范围	100~264VAC或141~370VDC (90~100VAC 90%最大负载)							
	频率范围	47~63Hz							
	效率(Typ.)	72%				74%			
	交流电流(Typ.)	3A/115VAC		1.5A/230VAC					
	浪涌电流(Typ.)	冷启动: 50A							
	漏电流	<1mA/240VAC							
保护	过负载	额定输出的105%~135% 保护模式:打嗝模式, 负载异常条件移除后可自动恢复							
	过电压	CH1: 5.75~6.75V 保护模式:打嗝模式, 电压异常条件移除后可自动恢复							
功能	电源正常	≥1ms							
环境	工作温度	-10~+50°C, 60°C(用风扇风冷)(请参考负载减额曲线)							
	工作湿度	20~90% RH, 无冷凝							
	储存温度、湿度	-20~+85°C, 10~95% RH							
	温度系数	±0.03%/°C (0~50°C)							
耐振动	10~500Hz, 2G 10分钟/周期, X、Y、Z轴各60分钟								
安规和电磁兼容(备注4)	安全规范	UL60950-1, TUV EN60950-1认证通过							
	耐压	I/P-O/P:3KVAC I/P-FG:1.5KVAC O/P-FG:0.5KVAC							
	绝缘阻抗	I/P-O/P, I/P-FG, O/P-FG:100M Ohms/500VDC							
	电磁干扰	符合EN55022(CISPR22) Class B							
	谐波电流	符合EN61000-3-2,-3							
	电磁耐受	符合EN61000-4-2,3,4,5,6,11;ENV50204,A级轻工业标准							
其它	MTBF	≥258.6K hrs. MIL-HDBK-217F (25°C)							
	尺寸	177.8*107.95*46mm (L*W*H)							
	包装	0.56Kg; 24pcs/14.5Kg/1.19CUFT							
备注	1. 如未特别说明, 所有规格参数均在输入为230VAC、额定负载、25°C环境温度下进行量测。 2. 纹波和噪声测量方法: 使用一条12"双绞线, 同时终端要并联0.1uf和47uf的电容, 在20MHZ带宽下进行量测。 3. 精度: 包含设定误差、线性调整率和负载调整率。 4. 电源被视为系统内元件的一部分, 需结合终端设备进行电磁兼容相关确认。								



100W四组输出开关电源

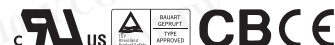
PQ-100系列



■ 特性:

- 国际通用全范围交流输入
- 保护种类: 短路/过负载/过电压
- 自然风冷
- 具有PG信号输出功能(可选)
- 100%满载老化
- 开关工作频率: 45KHZ
- 2年保固

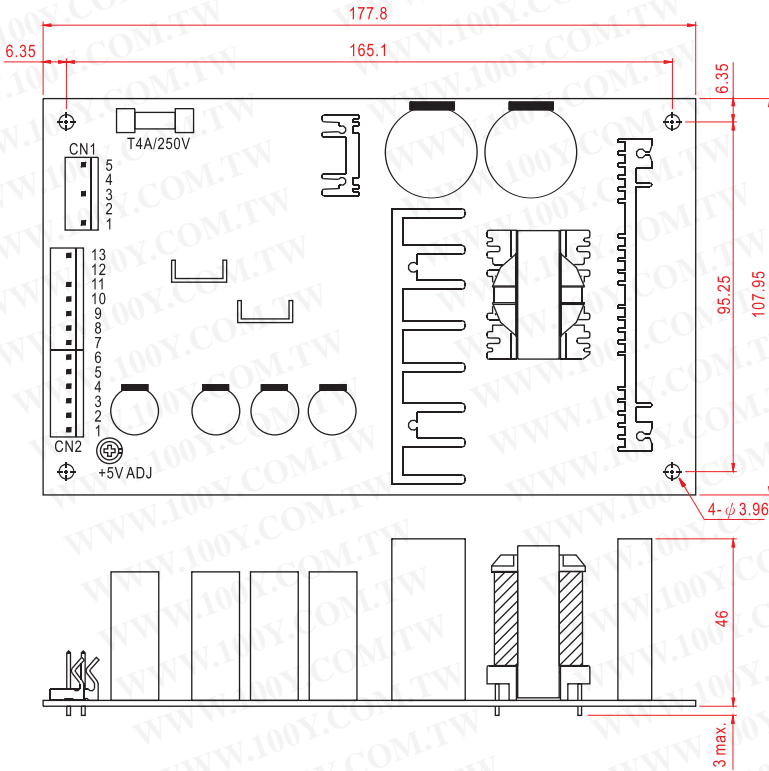
电气规格



型号		PQ-100D				PQ-100E			
输出	输出通道	CH1	CH2	CH3	CH4	CH1	CH2	CH3	CH4
	直流电压	5V	12V	24V	-12V	5V	12V	15V	24V
	额定电流	5A	2A	2A	0.5A	8A	3A	0.6A	0.6A
	电流范围	2~5A	0.5~4.5A	0.4~2A	0~1A	2~8A	0.5~3A	0~1A	0~1A
	额定功率	103W				99.4W			
	纹波与噪声 (最大)备注2	80mVp-p	120mVp-p	180mVp-p	120mVp-p	80mVp-p	120mVp-p	150mVp-p	120mVp-p
	电压调整范围	CH1:4.75~5.5V				CH1:4.75~5.5V			
	电压精度 备注3	±2.0%	±6.0%	±10%	±6.0%	±2.0%	±6.0%	±6.0%	±6.0%
	线性调整率	±1.0%	±3.0%	±1.0%	±1.0%	±1.0%	±3.0%	±1.0%	±1.0%
	负载调整率	±1.0%	±5.0%	±5.0%	±1.0%	±1.0%	±5.0%	±1.0%	±1.0%
启动、上升时间	1200ms,50ms(满载时)								
保持时间(Typ.)	80ms(满载时)								
输入	电压范围	100~264VAC或141~370VDC (90~100VAC 90%最大负载)							
	频率范围	47~63Hz							
	效率(Typ.)					74%			
	交流电流(Typ.)	3A/115VAC		1.5A/230VAC					
	浪涌电流(Typ.)	冷启动: 50A							
	漏电流	<1mA/240VAC							
保护	过负载	额定输出的105%~135%							
	过电压	保护模式:打嗝模式, 负载异常条件移除后可自动恢复 CH1: 5.75~6.75VDC 保护模式:打嗝模式, 电压异常条件移除后可自动恢复							
功能	电源正常	≥1ms							
环境	工作温度	-10~+50°C, 60°C(用风扇风冷)(请参考负载减额曲线)							
	工作湿度	20~90% RH, 无冷凝							
	储存温度、湿度	-20~+85°C, 10~95% RH							
	温度系数	±0.03%/°C (0~50°C)							
	耐振动	10~500Hz, 2G 10分钟/周期, X、Y、Z轴隔60分钟							
安规和电磁兼容(备注4)	安全规范	UL60950-1, TUV EN60950-1 认证通过							
	耐压	I/P-O/P:3KVAC I/P-FG:1.5KVAC O/P-FG:0.5KVAC							
	绝缘阻抗	I/P-O/P, I/P-FG, O/P-FG:100M Ohms/500VDC							
	电磁干扰	符合EN55022(CISPR22) Class B							
	谐波电流	符合EN61000-3-2,-3							
	电磁耐受	符合EN61000-4-2,3,4,5,6,11;ENV50204,A级轻工业标准							
其它	MTBF	≥258.6K hrs. MIL-HDBK-217F (25°C)							
	尺寸	177.8*107.95*46mm (L*W*H)							
	包装	0.56Kg; 24pcs/14.5Kg/1.19CUFT							
备注	1. 如未特别说明, 所有规格参数均在输入为230VAC、额定负载、25°C环境温度下进行量测。 2. 纹波和噪声测量方法: 使用一条12"双绞线, 同时终端要并联0.1uf和47uf的电容, 在20MHZ带宽下进行量测。 3. 精度: 包含设定误差、线性调整率和负载调整率。 4. 电源被视为系统内元件的一部分, 需结合终端设备进行电磁兼容相关确认。								

■ 机构尺寸

单位:mm



勝特力材料 886-3-5753170
勝特力电子(上海) 86-21-34970699
勝特力电子(深圳) 86-755-83298787
[Http://www.100y.com.tw](http://www.100y.com.tw)

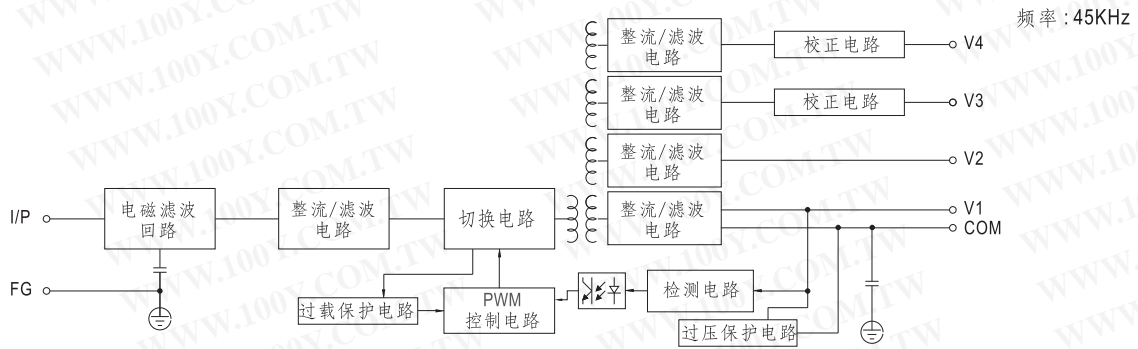
交流输入连接器 (CN1) : Molex 5273-05或同等级品

引脚编号	引脚功能	对应连接器	端子
1	FG	Molex 5195 或同等级品	Molex 5194 或同等级品
2,4	空脚		
3	AC/N		
5	AC/L		

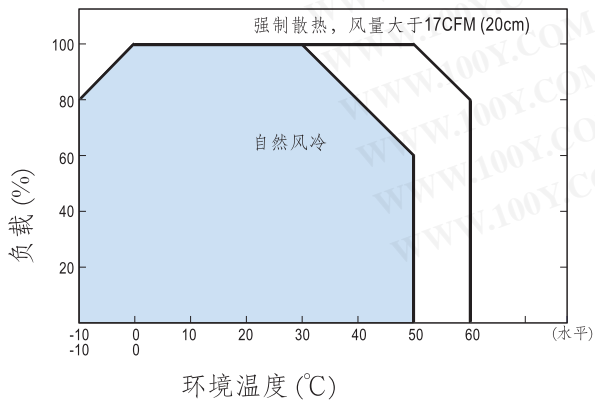
直流输出连接器(CN2) : Molex 5273-06,07或同等级品

引脚编号	引脚功能	对应连接器	端子
1,2,3	V1	Molex 5195 或同等级品	Molex 5194 或同等级品
4,5,6,7	COM		
8,9	V2		
10	电源正常(可选)		
11	V3		
12	空脚		
13	V4		

■ 方框图



■ 负载减额曲线



■ 静态特性曲线(B)

