



110W双组输出开关电源

PD-110系列



■ 特性:

- 国际通用全范围交流输入
- 保护种类: 短路/过负载/过电压
- 自然风冷
- 具有电源正常信号输出(可选)
- 100%满载老化测试
- 开关工作频率: 45KHZ
- 2年保固

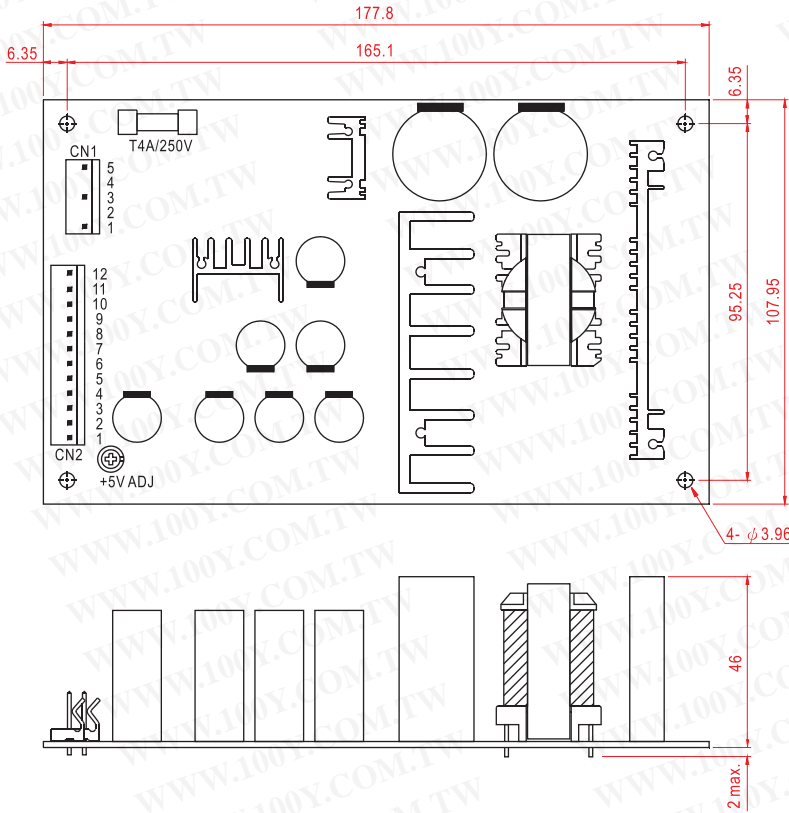
电气规格



型号		PD-110A		PD-110B	
输出	输出通道	CH1	CH2	CH1	CH2
	直流电压	5V	12V	5V	24V
	额定电流	5A	6.5A	5A	3.5A
	电流范围	0.5 ~ 5A	0.5 ~ 6.5A	0.5 ~ 5A	0.5 ~ 3.5A
	额定功率	103W		109W	
	纹波与噪声 (最大)备注2	100mVp-p	150mVp-p	100mVp-p	200mVp-p
	电压调整范围	CH1:4.75 ~ 5.5V		CH1:4.75 ~ 5.5V	
	电压精度 备注3	±2.0%	±6.0%	±2.0%	±6.0%
	线性调整率	±1.0%	±2.0%	±1.0%	±2.0%
	负载调整率	±1.0%	±5.0%	±1.0%	±5.0%
启动、上升时间	1200ms, 50ms(满载时)				
保持时间(Typ.)	80ms(满载时)				
输入	电压范围	100 ~ 264VAC或141 ~ 370VDC(90~100VAC 90%最大负载)			
	频率范围	47 ~ 63Hz			
	效率(Typ.)	75%		78%	
	交流电流(Typ.)	3A/115VAC 1.5A/230VAC			
	浪涌电流(Typ.)	冷启动:40A			
	漏电流	<1mA/240VAC			
保护	过负载	额定输出功率的105%~135%			
	过电压	保护模式:打嗝模式, 负载异常条件移除后可自动恢复 CH1: 5.75 ~ 6.75VDC 保护模式:打嗝模式, 负载异常条件移除后自动恢复			
环境	工作温度	-10~+50°C, 60°C(有风扇风冷)(请参考负载减额曲线)			
	工作湿度	20 ~ 90% RH, 无冷凝			
	储存温度、湿度	-20 ~ +85°C, 10 ~ 95% RH			
	温度系数	±0.03%/°C (0~50°C)			
	耐振动	10 ~ 500Hz, 2G 10分钟/周期, X、Y、Z轴各60分钟			
安规和电磁兼容 (备注4)	安全规范	UL60950-1, TUV EN60950-1认证通过			
	耐压	I/P-O/P:3KVAC I/P-FG:1.5KVAC O/P-FG:0.5KVAC			
	绝缘阻抗	I/P-O/P, I/P-FG, O/P-FG:100M Ohms/500VDC			
	电磁干扰	符合EN55022 (CISPR22) Class B			
	谐波电流	符合EN61000-3-2,-3			
其它	电磁耐受	符合EN61000-4-2,3,4,5,6,11,ENV50204,A级轻工业标准			
	MTBF	≥323K hrs. MIL-HDBK-217F (25°C)			
	尺寸	177.8*107.95*46mm (L*W*H)			
备注	包装	0.51Kg; 24pcs/13.1Kg/1.19CUFT			
	1. 如未特别说明, 所有规格参数均在输入为230VAC、额定负载、25°C环境温度下进行量测。 2. 纹波和噪声测量方法: 使用一条12"双绞线, 同时终端要并联0.1uf和47uf的电容, 在20MHZ带宽下进行量测。 3. 精度: 包含设定误差、线性调整率和负载调整率。 4. 电源被视为系统内元件的一部分, 需结合终端设备进行电磁兼容相关确认。				

■ 机构尺寸

单位:mm



勝特力材料 886-3-5753170
勝特力电子(上海) 86-21-34970699
勝特力电子(深圳) 86-755-83298787
[Http://www.100y.com.tw](http://www.100y.com.tw)

交流输入连接器 (CN1) : Molex 5273-05或同等品

引脚编号	引脚功能	对应连接器	端子
1	FG 地	Molex 5195 或同等品	Molex 5194 或同等品
2,4	No Pin		
3	AC/N		
5	AC/L		

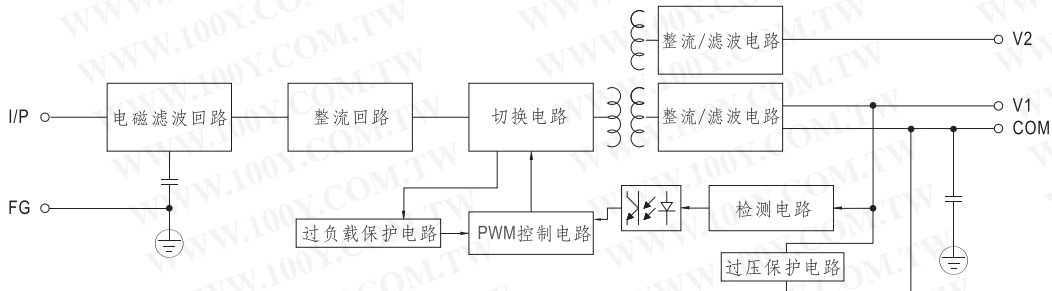
直流输出连接器 (CN2) : Molex 5273-12或同等品

引脚编号	引脚功能	对应连接器	端子
1,2,3	V1	Molex 5195 或同等品	Molex 5194 或同等品
4,5,6,7	COM		
8,9,10	V2		
11,12	V3(可选)		

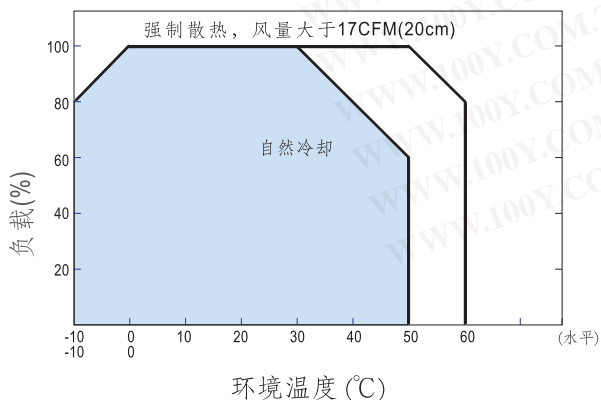
机型	PD-110A	PD-110B
1,2,3	+5V	+5V
8,9,10	+12V	+24V

■ 方框图

频率: 45KHz



■ 负载减额曲线



■ 静态特性曲线(A)

