



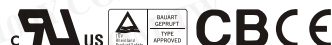
55W双组输出带电池充电功能(USP)开关电源ADD-55系列



■ 特性:

- 国际通用全范围交流输入
- 保护种类: 短路/过负载/过电压
- 电池低电压保护
- 自然风冷
- 100%满载老化测试
- 开关工作频率: 45KHZ
- 2年保固

电气规格



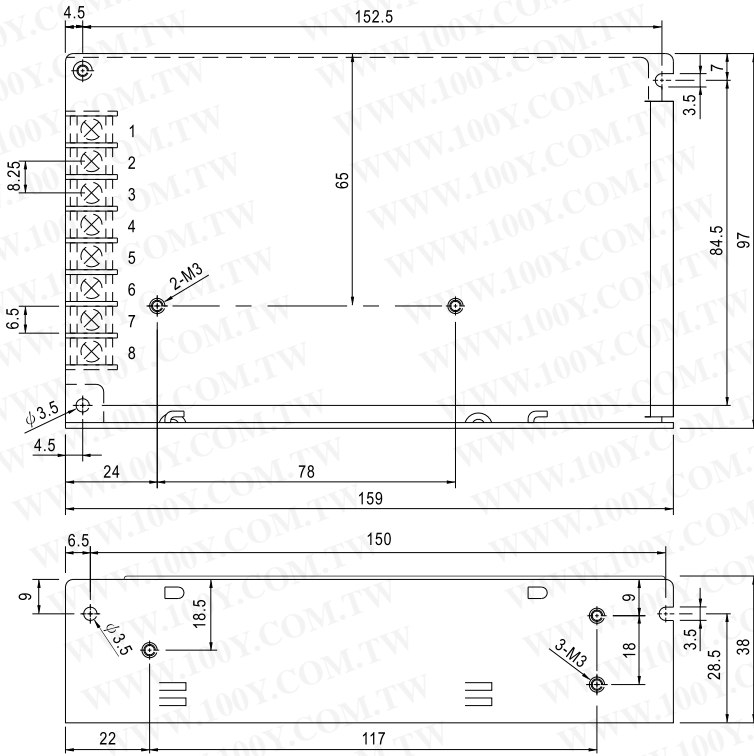
型号		ADD-55A			ADD-55B		
输出	输出通道	CH1	CH2	CH3	CH1	CH2	CH3
	直流电压	13.8V	5V	13.4V	27.6V	5V	26.5V
	额定电流	2.5A	3A	0.23A	1.3A	3A	0.16A
	电流范围	0 ~ 3.5A	0 ~ 4A	-----	0 ~ 2A	0 ~ 4A	-----
	额定功率	52.58W			55.12W		
	纹波与噪声 (最大)备注2	100mVp-p	100mVp-p	-----	150mVp-p	150mVp-p	-----
	电压调整范围	CH1: 12 ~ 14.5V			CH1: 24 ~ 29V		
	电压精度 备注3	±1.0%	±3.0%	-----	±1.0%	±3.0%	-----
	线性调整率	±1.0%	±0.5%	-----	±1.0%	±0.5%	-----
	负载调整率	±1.0%	±0.5%	-----	±1.0%	±0.5%	-----
	启动、上升时间	800ms, 50ms/230VAC			1600ms, 50ms/115VAC(满载时)		
保持时间(Typ.)	80ms/230VAC			16ms/115VAC(满载时)			
输入	电压范围	88 ~ 264VAC 或 124 ~ 370VDC					
	频率范围	47 ~ 63Hz					
	效率(Typ.)	71%			74%		
	交流电流(Typ.)	1.6A/115VAC		1A/230VAC			
	浪涌电流(Typ.)	冷启动: 20A/115VAC		40A/230VAC			
漏电流	<1mA / 240VAC						
保护	过负载	额定输出功率的105%~150% 保护模式:打嗝模式, 负载异常条件移除后可自动恢复					
	过电压	CH1:14.49 ~ 18.63V			CH1:28.98 ~ 37.26V 保护模式:打嗝模式, 电压异常条件移除后可自动恢复		
功能	直流警报信号(可选择)	CN1 PIN2交流失效 CN1 PIN1充电电压 82.5%±2% 情况下电池低电压保护 正常:≤0.8V ,异常:5V±0.5V					
环境	工作温度	-10~+60°C (请参考负载减额曲线)					
	工作湿度	20 ~ 90% RH, 无冷凝					
	储存温度、湿度	-20 ~ +85°C, 10 ~ 95% RH					
	温度系数	±0.03%/°C (0 ~ 50°C)(CH1)					
耐振动	10 ~ 500Hz, 2G 10分钟/周期, X、Y、Z轴各60分钟						
安规和电磁兼容 (备注4)	安全规范	UL60950-1, TUV EN60950-1 认证通过					
	耐压	I/P-O/P:3KVAC I/P-FG:1.5KVAC O/P-FG:0.5KVAC					
	绝缘阻抗	I/P-O/P, I/P-FG, O/P-FG:100M Ohms / 500VDC / 25°C / 70% RH					
	电磁干扰	符合EN55022 (CISPR22) Class B					
	谐波电流	符合EN61000-3-2, -3					
	电磁耐受	符合EN61000-4-2,3,4,5,6,8,11; ENV50204, EN55024, A级轻工业标准					
其它	MTBF	≥241.3K hrs. MIL-HDBK-217F (25°C)					
	尺寸	159*97*38mm (L*W*H)					
	包装	0.57Kg; 24pcs/13.7Kg/0.75CUFT					
备注	1. 如未特别说明, 所有规格参数均在输入为230VAC、额定负载、25°C环境温度下进行量测。 2. 纹波和噪声测量方法: 使用一条12"双绞线, 同时终端要并联0.1uf和47uf的电容, 在20MHZ带宽下进行量测。 3. 精度: 包含设定误差、线性调整率和负载调整率。 4. 电源应视为系统内元件的一部分, 需结合终端设备进行电磁兼容相关确认。						



55W双组输出带电池充电功能(USP)开关电源ADD-55系列

机壳型号:901 单位:mm

■ 机构尺寸

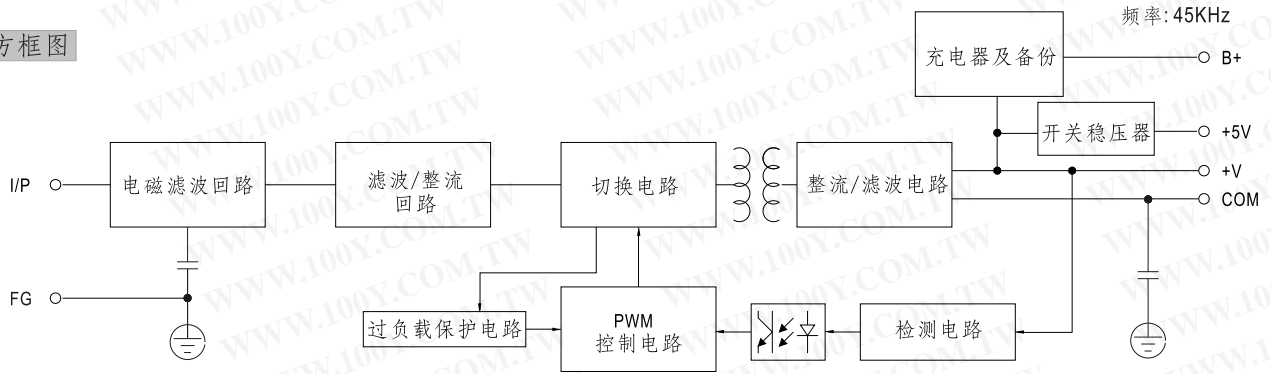


勝特力材料 886-3-5753170
勝特力电子(上海) 86-21-34970699
勝特力电子(深圳) 86-755-83298787
[Http://www.100y.com.tw](http://www.100y.com.tw)

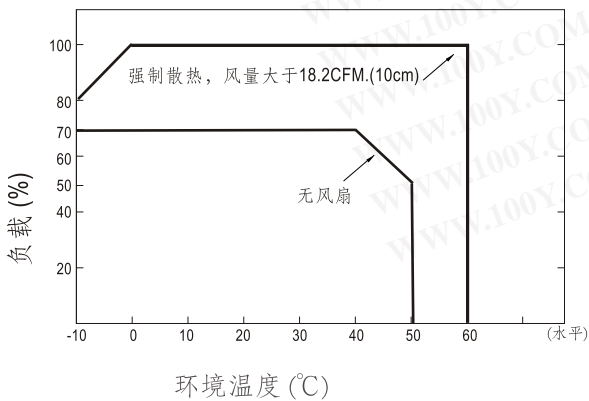
端子台脚位定义

引脚编号	引脚功能	引脚编号	引脚功能
1	AC/L	5	DC OUTPUT +V
2	AC/N	6	BAT. +
3	FG \perp	7	BAT. -/COM
4	DC OUTPUT COM	8	DC/DC OUTPUT +5V

■ 方框图



■ 负载减额曲线



■ 静态特性曲线(A)

