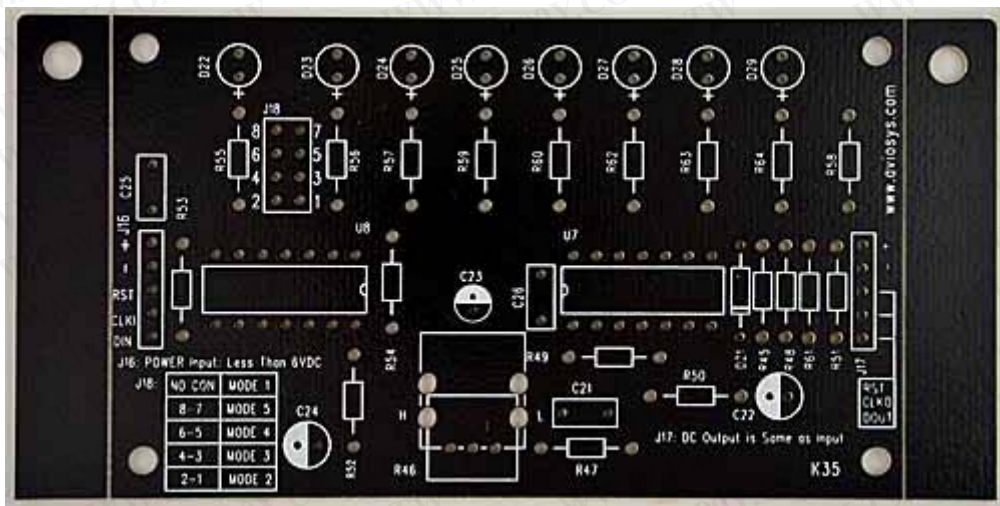


# K35 串串跑馬燈

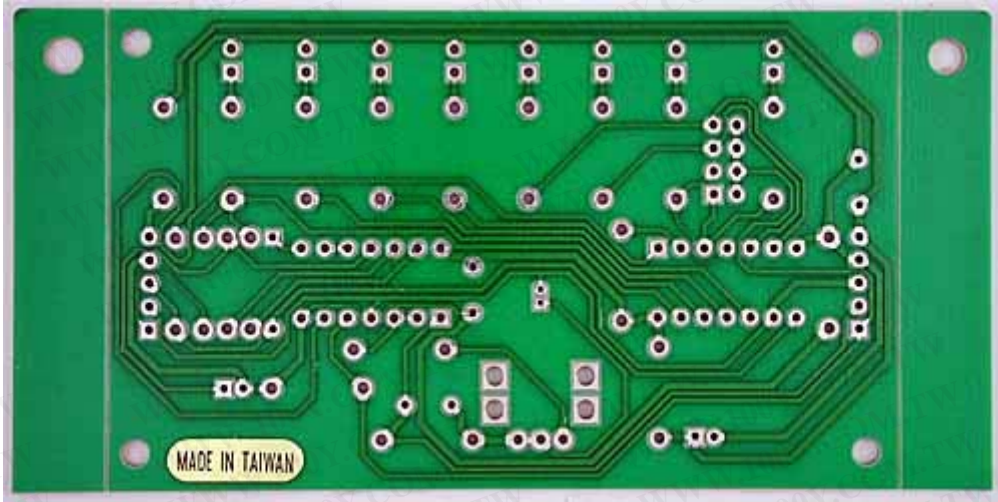


【 キット 構成部品 】



【 キット 基板（部品面） 】

**勝特力材料 886-3-5753170**  
**胜特力电子(上海) 86-21-54151736**  
**胜特力电子(深圳) 86-755-83298787**  
[Http://www.100y.com.tw](http://www.100y.com.tw)



【 キット 基板（ハンダ面） 】

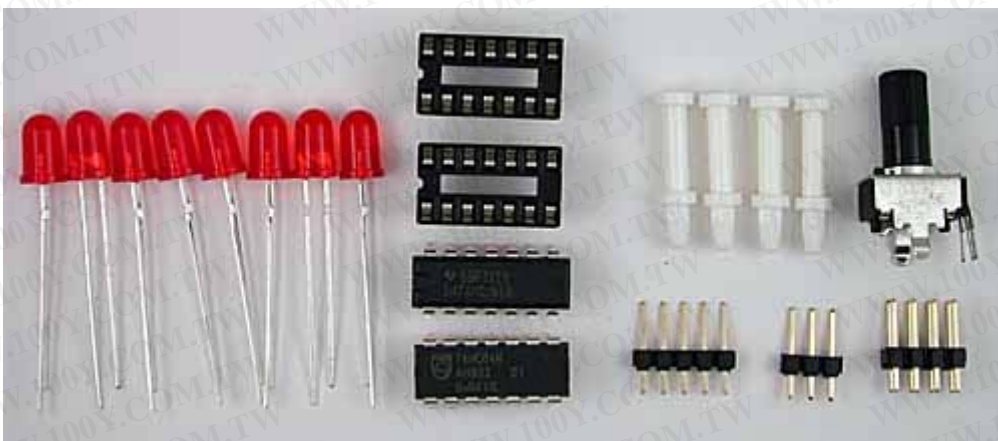


【 キット 部品梱包 】

勝特力材料 886-3-5753170  
胜特力电子(上海) 86-21-54151736  
胜特力电子(深圳) 86-755-83298787  
[Http://www.100y.com.tw](http://www.100y.com.tw)



【 キット 電子部品 】

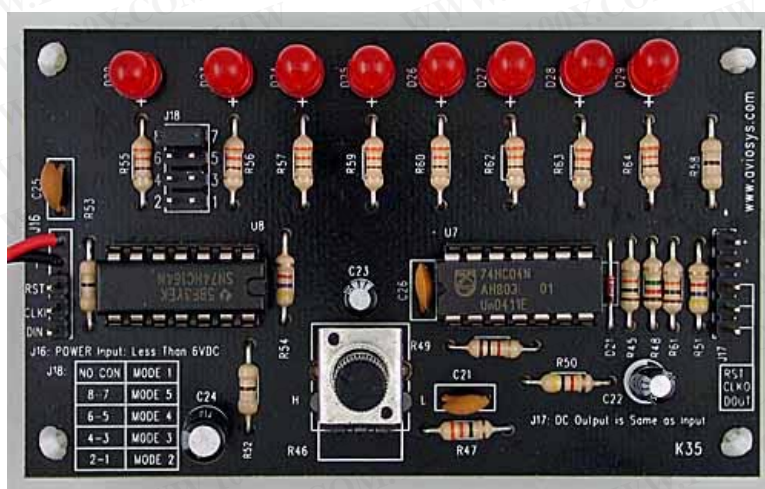


ジャンパーピンのシュートバー付属しているが、上記撮影時に撮影から漏らしている。

【 キット 電子部品・機構部品 】

勝特力材料 886-3-5753170  
胜特力电子(上海) 86-21-54151736  
胜特力电子(深圳) 86-755-83298787  
[Http://www.100y.com.tw](http://www.100y.com.tw)

## 製作例



左側端のLEDのみ取付間隔が広がっている。

【 キット 完成基板外観 】

### MODE1



### MODE2



### MODE3



### MODE4



### MODE5



【 キット LED点滅状態 】

勝特力材料 886-3-5753170  
胜特力电子(上海) 86-21-54151736  
胜特力电子(深圳) 86-755-83298787  
[Http://www.100y.com.tw](http://www.100y.com.tw)