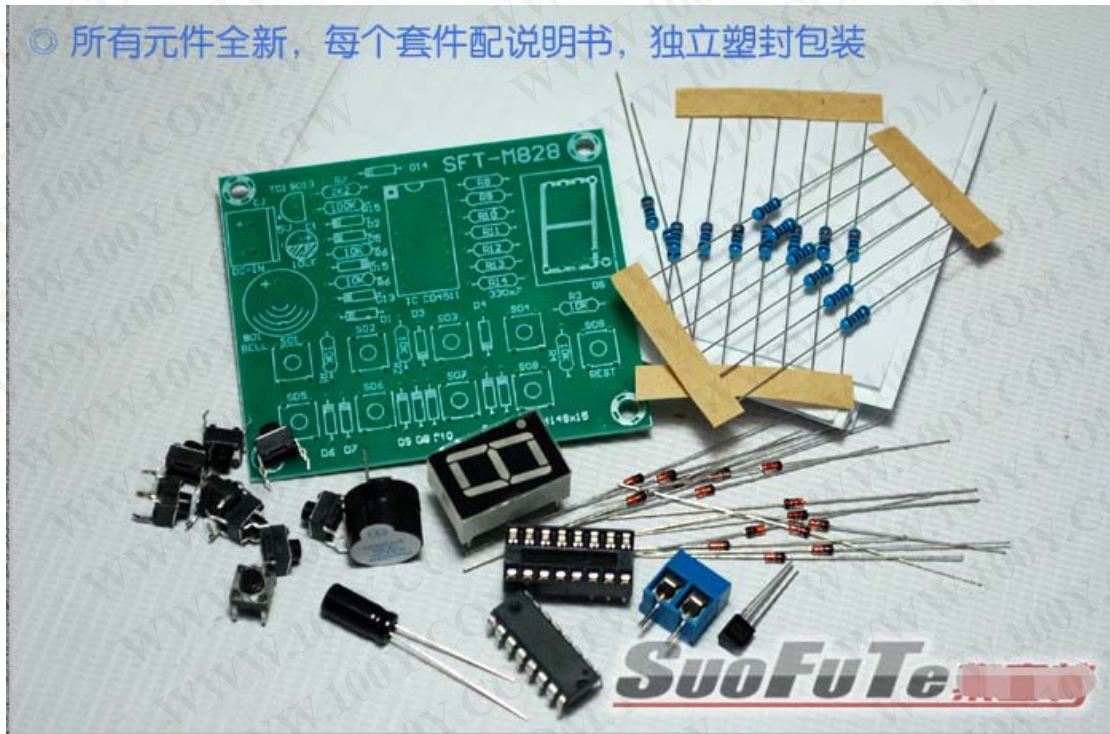


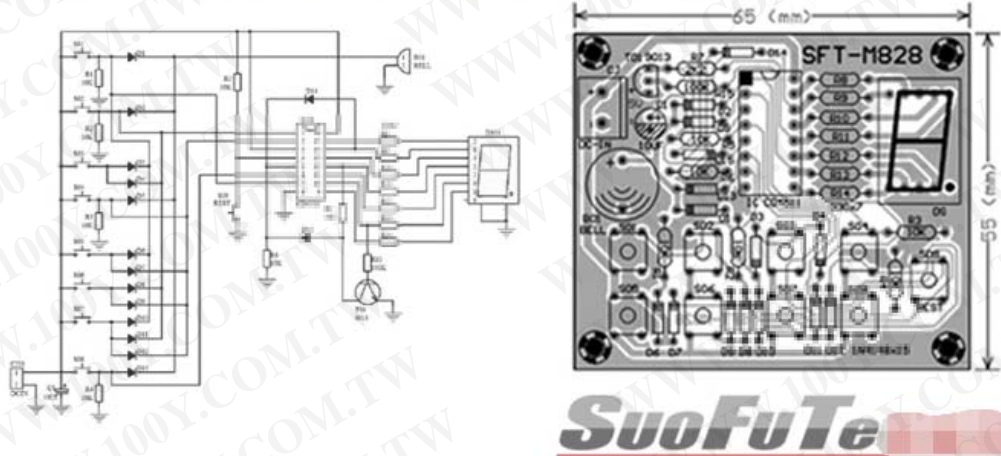
◎ 所有元件全新，每个套件配说明书，独立塑封包装



一、 必讀產品用途

八路數顯搶答器是特別針對電子裝配與調試技能抽查開發出來的產品，電路設計採用了數位電路中應用廣泛的時基電路和解碼驅動，是一款值得學習和電路分析的好產品，可用於電子技能競賽、電子技能考核、電子實訓教程等。

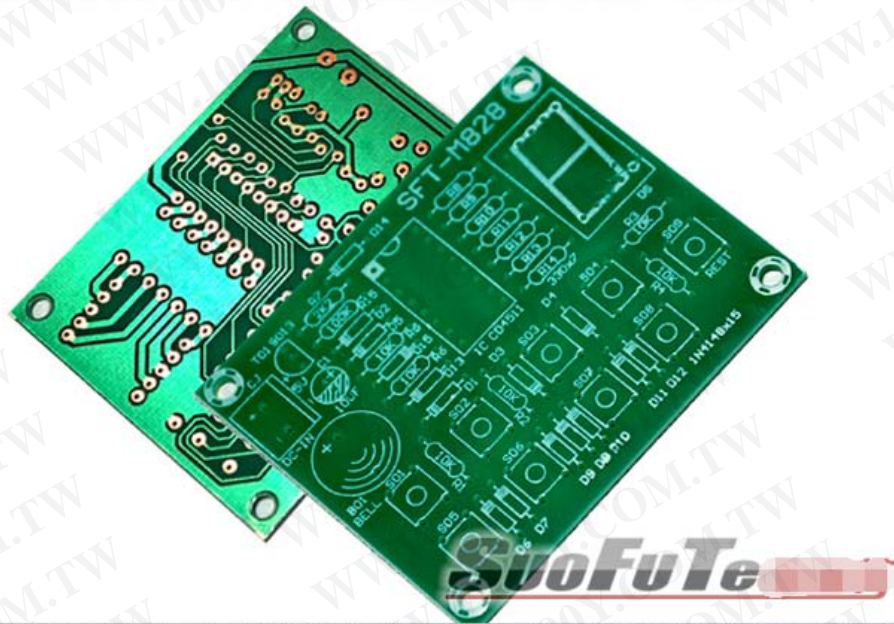
◎说明书内配有电路图、元件清单、使用说明等



二、发货清单

图中所有元件+电路图+原理说明+元件清单。【pcb尺寸55x65mm】

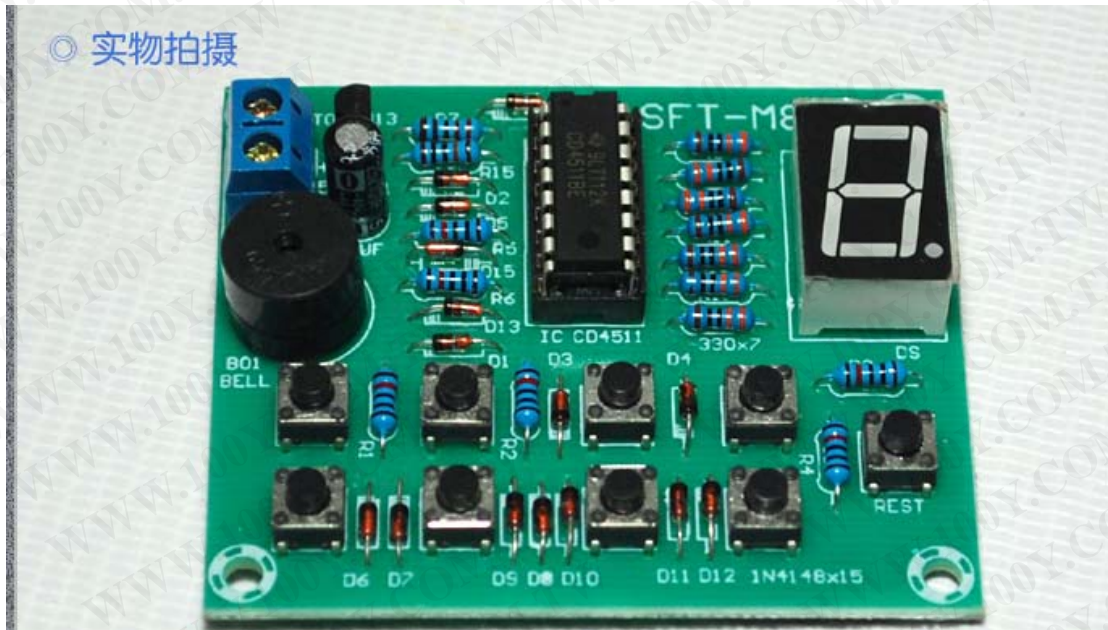
◎PCB 选用最好的 FR-4，线路设计合理，元件标识一目了然



三、DIY必讀

我們保證該電子套件元件全新，原電路理正確無誤，原理圖及電路板上都有元件標識說明，但安裝焊接電子製作套件完全在於個人的水準高低，您認為自己能夠裝焊接成功的就購買，因我們不包焊接成功，如果您連電阻電容都不認識，什麼叫交流電直流電都不懂，請謹慎購買。該套件是成熟套件，只要有電子基礎的一安裝就會成功，所有套件一經上錫、截腳概不退换。

◎ 实物拍摄



四、原理說明

電路包括搶答，編碼，優先，鎖存，數顯及重定電路。可同時進行八路優先搶答，按鍵按下後，蜂鳴器發聲，同時數碼管顯示優先搶答者的號數，搶答成功後，再按按鍵，顯示不會改變，除非按復位鍵。重定後，顯示清零，可繼續搶答。S01-S08 為搶答鍵，S09 為復位鍵。CD4511 是一塊含BCD-7 段鎖存/解碼/驅動電路於一體的積體電路，其中 1、2、6、7 為BCD 碼輸入端，9~15 腳為顯示輸出端，3 腳 (LT) 為測試輸出端，當“LT”為 0 時，輸出全為 1，4 腳 (BI) 為消隱端，BI為 0 時輸出全為 0，5 腳 (LE) 為鎖存允許端，當LE由“0”變為“1”時，輸出端保持LE為 0 時的顯示狀態。16 腳為電源正，8 腳為電源負。555 及週邊電路組成搶答器訊響電路。數碼管接 0.5 寸共陰數碼管。

五、注意事項：

- 1、本板電源電壓為：直流電 4.5-6V，接電時注意分正負極，切不可超出電壓範圍，用普通 4 節 5 號乾電池即可驅動，安全穩定。
- 2、請不要在帶電的狀態下拔插晶片 CD4511，拔插晶片時注意晶片的方向