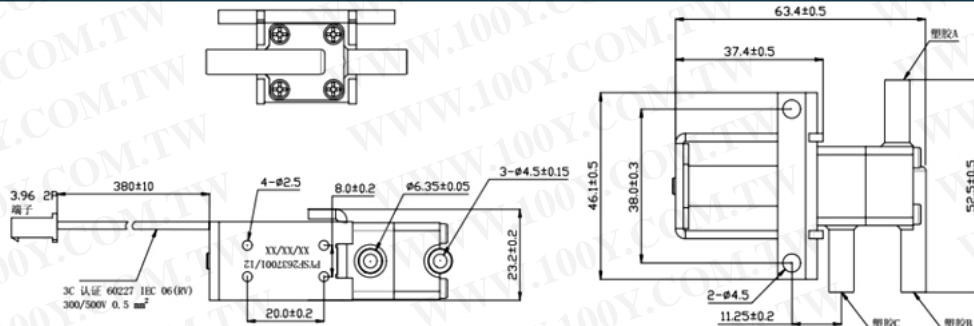


常閉洩氣閥開關

● 常閉型泄氣閥開關



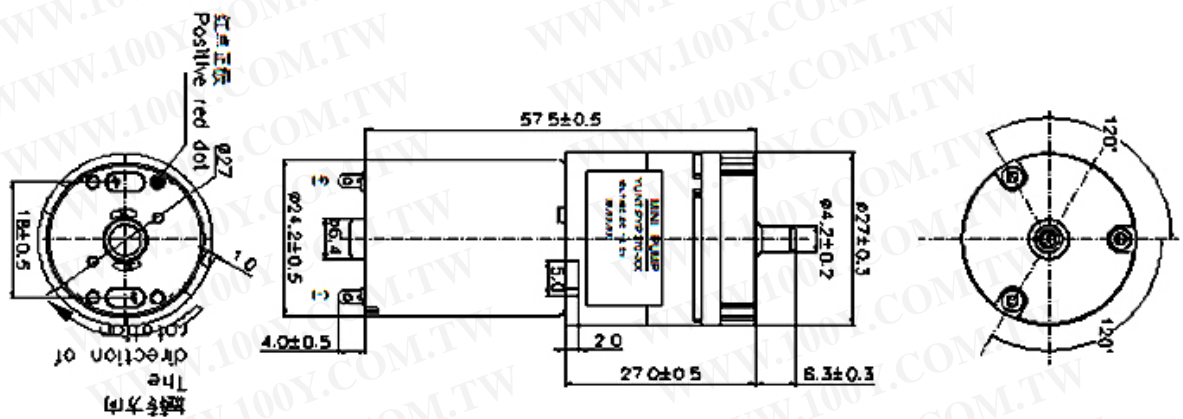
外形尺寸图



详细参数

额定电压	Rataed voltage	DC6V	DC12V	DC24V
额定电流	Rataed current	<420	<300	<230
压力范围	Operational Pressure	MAX14.5PSI (100Kpa)		
密封性	Leakage	30mmHg压力下<5.0mL/min		
直流阻抗	DC Resistance	30±10% Ω	50±10% Ω	75±10% Ω
寿命测试	Life test	>10010 Times (150s on, 30s off)		

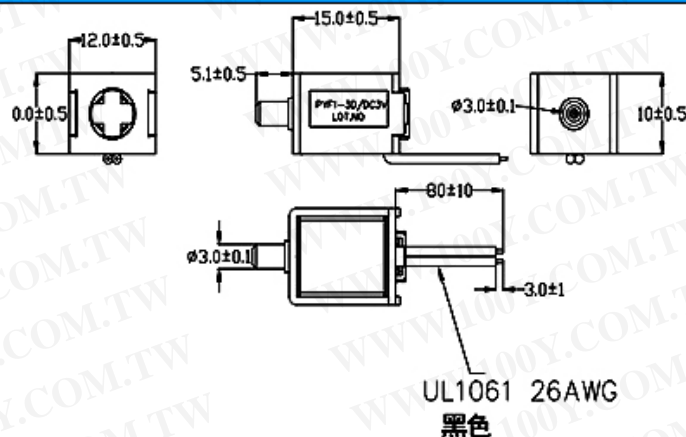
● PYP370 微型壓力泵



详细参数				
额定电压	Rated voltage	DC3.7V	DC6V	DC12V
额定电流	Rated current	<450	<380	<250
充气时间	Inflation time	<10s (From 0 to 300mmHg in a 100cc tank)		
气体流量	Air flow	> 2.4LPM/min		
最大压力	Pressure	> 500mmHg		
气密性	Leakage	<3 mmHg/min from 300mmHg at 100cc tank.		
噪音	Noise	<65dB		
寿命测试	Life test	> 30000 Times (10s on, 7s off)		

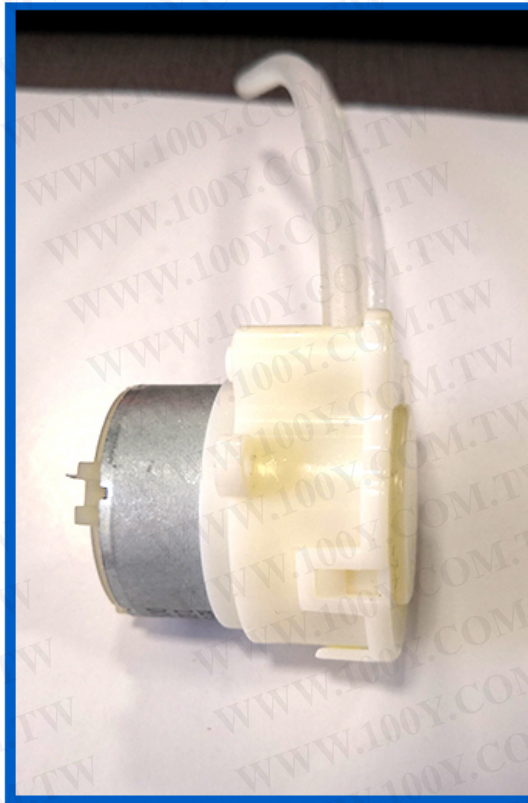
● 小型排氣閥

外形尺寸图



详细参数				
额定电压	Rated voltage	DC3V	DC6V	DC12V
额定电流	Rated current	<350	<280	<230
排气速度	Exhaust Speed	300CC容器压力从300mmHg降至15mmHg所需时间<5s		
气密性	Leakage	<3 mmHg/min from 300mmHg at 100cc tank.		
直流阻抗	DC Resistance	30 ± 10% Ω	± 10% Ω	± 10% Ω
寿命测试	Life test	> 30000 Times (10s on, 7s off)		

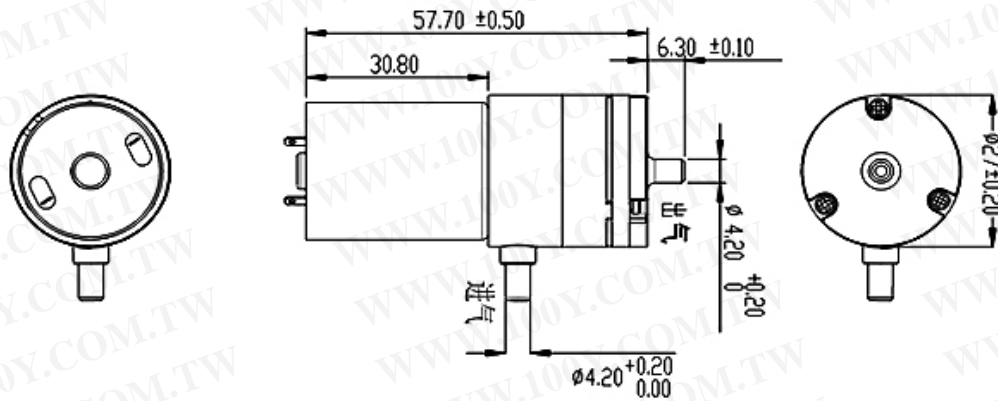
● PYP500 微型水泵



品牌:品成电机
 名称:清洁剂蠕动泵
 工作流体:水喷射泵
 型号:PYP500
 材质:工程塑料
 驱动方式:电动
 用途:计量泵
 性能:耐磨
 输送介质:清洁剂
 级数:2
 重量:15g
 抽气量:2L/M
 吸入压力:30 (kpa)
 电压:4V (V)
 使用范围:洗手液泵

● 370A 真空泵

外形尺寸图

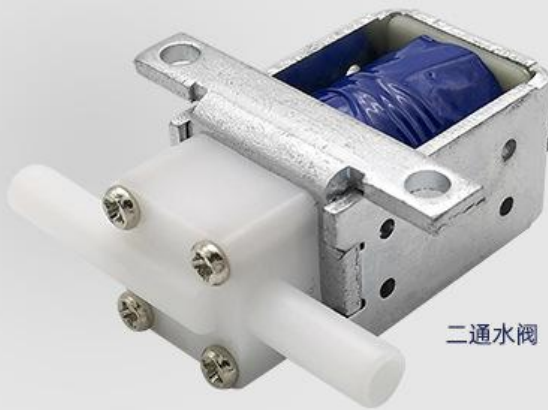


详细参数

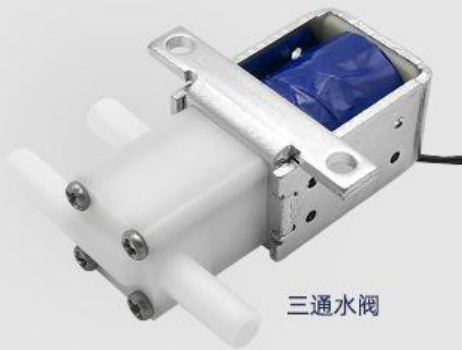
额定电压	Rated voltage	DC3.7V	DC6V	DC12V
额定电流	Rated current	<450mA	<350mA	<250mA
充气时间	Inflation time	<10s (From 0 to 300mmHg in a 100cc tank)		
气体流量	Air flow	> 2.4LPM/min		
真空压力	Vacuum Pressure	> -58kpa		
气密性	Leakage	<3 mmHg/min from 300mmHg at 100cc tank.		
噪音	Noise	<65dB		
寿命测试	Life test	> 30000 Times (10s on, 7s off)		

厂家直销 专业定制

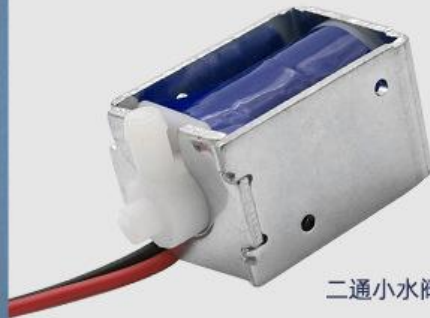
水阀定制



二通水阀



三通水阀



二通小水阀



优质材料
High quality material



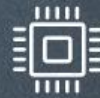
持久耐用
persistent durable



专业定制
Professional custom



品质保障
Quality assurance



精工细造
Seiko fine to build

产品信息

*参数需定制，下单前请联系客服

1

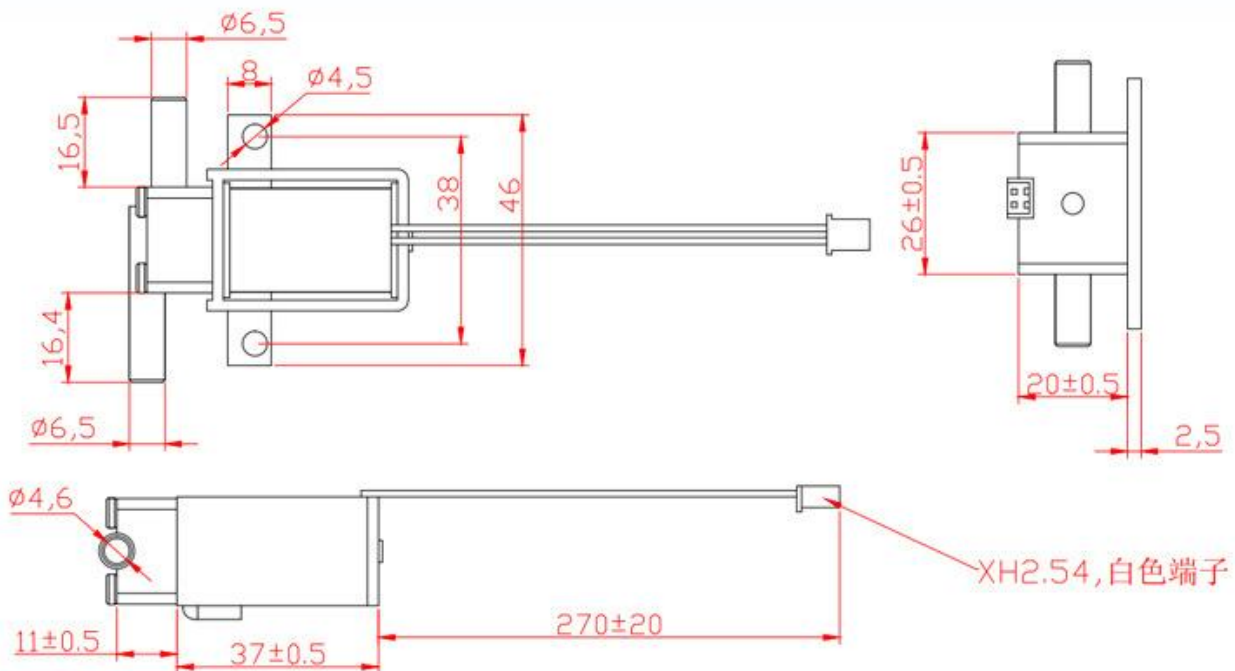
PYF2-XG (二通水阀)

额定电压	DC 6V	DC 12V	DC 24V
额定电流	300±10%mA	240±10%mA	240±10%mA
直流阻抗	20±10%Ω	50±10%Ω	100±10%Ω
功率	1.8 W	2.88 W	5.76 W
气嘴口径	Ø6.5mm		
最大压力	100KPa(14.5Psi)		
媒介	Water		
排气速度	1.0L/Min		
寿命测试	≥ 200,000 Times (ON 5秒, OFF 5秒)		
气密性	<10 mmHg/min (under 300 mmHg in a 100cc tank)		
使用温度	0 ~50°C 30% to 85%RH		
模式	Normally Closed		
重量	100g		



典型应用 家用电器.医疗.美容.按摩.成人用品.
美容仪器.饮水机.小家电.

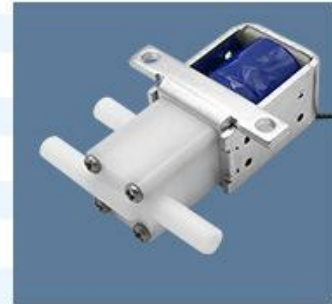
规格工程图



2

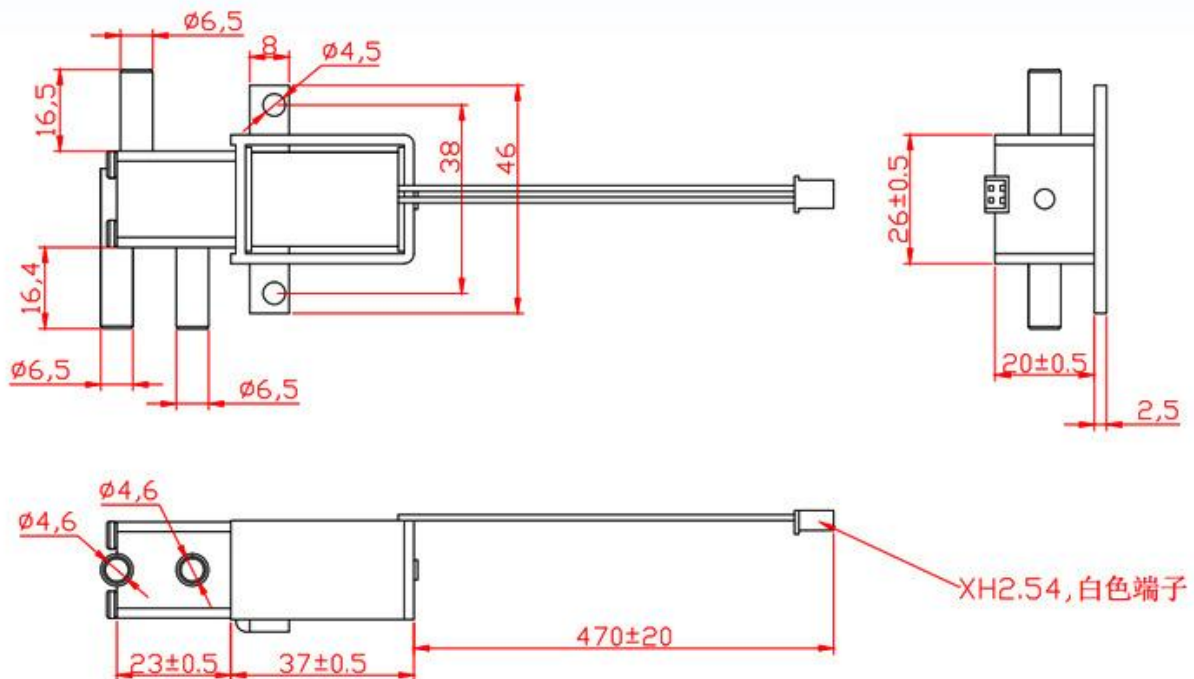
PYF3-XG (三通水阀)

额定电压	DC 6V	DC 12V	DC 24V
额定电流	300±10%mA	240±10%mA	240±10%mA
直流阻抗	20±10%Ω	50±10%Ω	100±10%Ω
功率	1.8 W	2.88 W	5.76 W
气嘴口径	Ø6.5mm		
最大压力	100KPa(14.5Psi)		
媒介	Water		
排气速度	1.0L/Min		
寿命测试	≥ 200,000 Times (ON 5秒, OFF 5秒)		
气密性	<10 mmHg/min under 300 mmHg in a 100cc tank		
使用温度	0 ~50°C 30% to 85%RH		
模式	Normally Closed		
重量	110g		



典型应用 家用电器. 医疗. 美容. 按摩. 成人用品.
美容仪器. 饮水机. 小家电.

规格工程图



3

PYF3-XM (二通小水阀)

额定电压	DC 3V	DC 3.7V	DC 5V	DC 6V	DC 12.0V
额定电流	500±10%mA	410±10%mA	330±10%mA	300±10%mA	200±10%mA
直流阻抗	6±10%Ω	9±10%Ω	15±10%Ω	20±10%Ω	60±10%Ω
功率	1.5 W	1.52 W	1.65 W	1.8 W	2.4 W
气嘴口径	Ø3.9mm				
最大压力	100KPa(14.5Psi)				
媒介	Water				
排气速度	200mL/Min				
寿命测试	≥ 200,000 Times (ON 5秒, OFF 5秒)				
气密性	<10 mmHg/min (under 300 mmHg in a 100cc tank)				
使用温度	0 ~50°C 30% to 85%RH				
模式	Normally Closed				
重量	32g				



典型应用 家用电器.医疗.美容.按摩.成人用品.
美容仪器.成人用品.小家电.

规格工程图

