

UPG627

USB 筆式數位顯微鏡

勝特力材料 886-3-5753170
勝特力电子(上海) 86-21-34970699
勝特力电子(深圳) 86-755-83298787
[Http://www.100y.com.tw](http://www.100y.com.tw)



產品特色

200 萬畫素

影像解析度 1600x1200

放大倍率 270 倍

直徑 8mm 筆式外觀設計

靜態圖片快拍按鈕

即時測量功能

台灣製造

本體直徑 8mm 筆式外觀設計

金屬伸縮底座

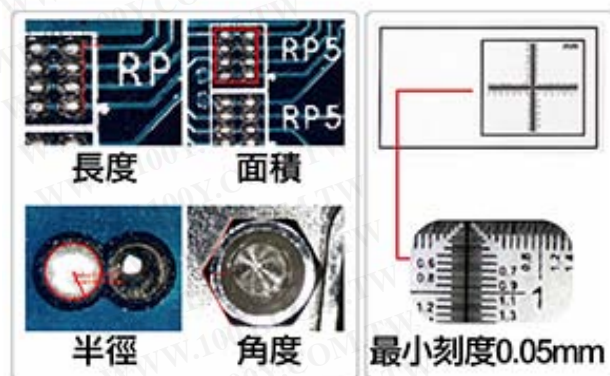
工業品管檢測



靜態圖片快拍按鈕 / LED 調整亮度



即時測量功能 精密校正尺規
預覽模式下即可進行，不需存檔。



90 度反射鏡



管狀物體內壁觀察及測量



裝置遠端控制功能

透過軟體操作即可進行對焦調整、
LED 亮度調整、擷取存檔。

錄影存檔

1600x1200 AVI 檔



產品規格

影像感測元件	1/4" CMOS 感測器
有效畫素	200 萬畫素 (1600x1200)
介面	USB 2.0
放大倍率	5~270 倍 (於 22 吋電腦螢幕)
靜態擷取 (BMP / JPG)	影像解析度 1600x1200 / 1280x1024 / 640x480 / 352x288 / 320x240 / 176x144 / 160x120
動態擷取(AVI)	每秒 15~30 畫格 (視電腦效能及解析度不同有所差異)
放大倍率	5~270 倍 (於 22 吋電腦螢幕)
對焦距離	1mm 至 無限遠
光源	6 顆高亮度白光 LED(可調整亮度)
對焦模式	可調式手動對焦
白平衡	自動白平衡(Auto White Balance)
曝光控制	自動曝光(Auto Exposure)
遠端控制	透過軟體操作即可進行對焦調整、LED 亮度調整、擷取存檔。
即時預覽	MJPG 視訊編碼模式，24 位元全彩(True color) 影像。
放大倍率	5~270 倍 (於 22 吋電腦螢幕)。
量測模式	長度、半徑、直徑、周長、角度、面積。
量測框線樣式	線、2 點成圓、3 點成圓、橢圓、正方形、矩形、3 點成角、3 點量測倒角、4 點成角
比對模式	重疊、左邊、右邊、上邊、下邊、選擇去背色、合併圖層。
準心模式	十字形、範圍、圓形、矩形。
影像控制模式	可隨左手或右手持顯微鏡觀測，可調整影像畫面水平/垂直翻轉。
尺規校正	可針對不同刻度尺，自行建立及儲存檔案。
即時測量	預覽模式下即可進行測量，不需存檔。
快拍按鈕	單張擷取快拍按鈕，手持擷取方便快捷。
影像調整	亮度、對比、曝光度。
語言操作介面 (10 種)	繁體中文、簡體中文、英語、日語、德語、俄語、韓語、波蘭語、西班牙語、法語。
本體尺寸/ 重量	165(L) × 8(R) mm
USB 線長	210 公分

- 提供定時捕捉靜態圖片及 AVI 動態縮時攝影功能。
- 提供影片轉圖片(AVI 轉成 BMP 或 JPG)及圖片轉影片(BMP 或 JPG 轉成 AVI)功能。
- 提供金屬伸縮底座、90 度反射鏡及鏡頭保護套。
- 可當網路攝影機使用。

注意事項：

1. 放大倍率會因為物件與鏡頭間的距離、螢幕尺寸與視窗解析度有關。
2. 本產品非精密儀器，放大倍率、尺規校正及量測功能皆有誤差值。

系統需求

中央處理器(CPU)	Pentium 4 2.0GHz 或 AMD K8 以上等級 CPU
記憶體	256 MB 以上 (建議 512MB)
USB 介面	需支援 USB 2.0 規格
顯示卡	支援 1024x768 16-bit 以上覆疊顯示模式，32MB 記憶體。
作業系統	Windows Vista / 7 / 8 (32/64 位元) / Windows XP SP2 (32 位元)

產品清單

- UPG627 本體 x1
- 金屬伸縮底座 x1
- 精密校正尺規 x1
- 90 度反射鏡 x1
- 鏡頭保護套 x1
- 軟體安裝光碟 x1
- 中文快速安裝說明 x1
- 產品服務保證卡 x1

勝特力材料 886-3-5753170
 勝特力电子(上海) 86-21-34970699
 勝特力电子(深圳) 86-755-83298787
[Http://www.100y.com.tw](http://www.100y.com.tw)