

六角銅柱

以 瑟 五 金 螺 絲 緊 固 件

单通六角铜螺柱

Internal six angle screw

The product is forged by many processes, strictly controlling every production process, thread standard, uniform tooth spacing, clear grain, uniform force when used, and good fastening strength.

深邃螺纹

外螺纹牙距均匀,纹路清晰,受力匀称,强度高更牢固。

制作工艺

黄铜六角棒,棱角分明,严格把控每道生产工序,表面光滑无毛刺。

内孔螺纹

内螺纹深邃,牙距均匀,纹理清晰,更稳定牢固。

尾端细节

尾端倒角设计,方便操作,质感好,便于增强工作效率。

EXQUISITE WORKMANSHIP

匠心工艺

— 专注紧固件多年 用心做好每颗螺丝 —

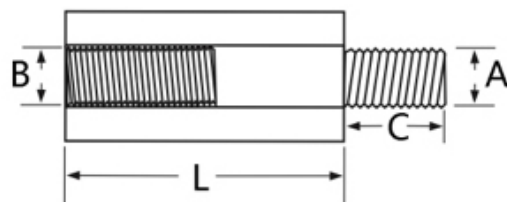
FOCUS ON FASTENER FOR MANY YEARS, STRIVING TO MAKE EVERY SCREW EXQUISITE.

产品参数

PRODUCT PARAMETER



尺寸说明：例如：M3*16+6（螺纹直径*柱体长度+螺纹长度）=(A*L+C) 单位:mm



单位：mm

螺纹规格 Thread Size	螺距 Pitch	对边直径 H	对角直径 K
M2	0.4	3	3.3
M2.5	0.45	4.7	5.3
M3	0.5	4.7	5.3
M4	0.7	6	6.7
M5	0.8	7	8
M6	1	8	9

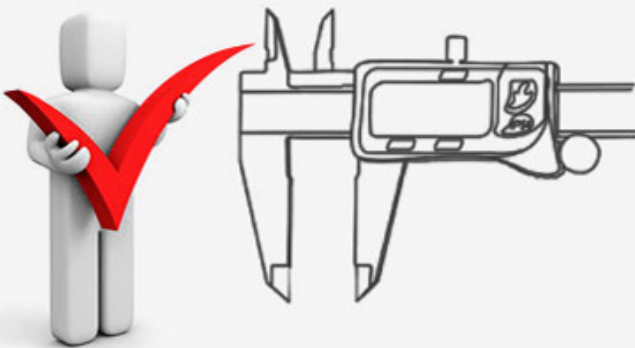
注：存在正负公差，请以实物为准，介意者慎拍或联系客服咨询！

— 产品细节 —

PRODUCT DETAILS



用标准的游标卡尺测量，螺丝是标准件



正负公差可以精确到0.01毫米

不要用卷尺直尺学生尺测量，最易出错



正负公差误差范围1-2毫米左右