

3M#600、610 膠帶

勝特力材料 886-3-5753170
勝特力电子(上海) 86-21-34970699
勝特力电子(深圳) 86-755-83298787
[Http://www.100y.com.tw](http://www.100y.com.tw)



產品說明

當產品的製程上需要『電鍍』、『印刷』、『噴烤漆』等等時，測試塗佈材料附著力的強弱，是品管的必要程序。3M 600 及 610 測試膠帶的特色在於，初期黏性與終期黏性之間的高穩定度，可藉由世界印刷電路板協會 (IPC)的百格測試方法，對於塗佈材料附著力的強弱做測試，其測試結果將是您重要的參考依據！

3M 美國進口工業用 600 及 610 測試膠帶，為世界印刷電路板協會 (IPC) 建議使用，並符合 CID AA-113 Type 1, Class B 之規範，此規範詳述表面處理附著性測試用膠帶之相關細節。

工業用 600 及 610 測試膠帶使用範圍非常廣泛，凡需測試

- 1 電鍍
- 2 印刷
- 3 噴烤漆
- 4 印刷電路板

之各種塗佈材料之附著品質，建議使用 3M 工業用 600 及 610 膠帶測試。

測試方法

(以測試印刷電路板的鍍金附著力為例)

適用:

CID A-A-113 , Type 1 , Class B, 3M Brand Premium Transparent Film Tape 600, 3M Brand Premium Cellophane Tape 610

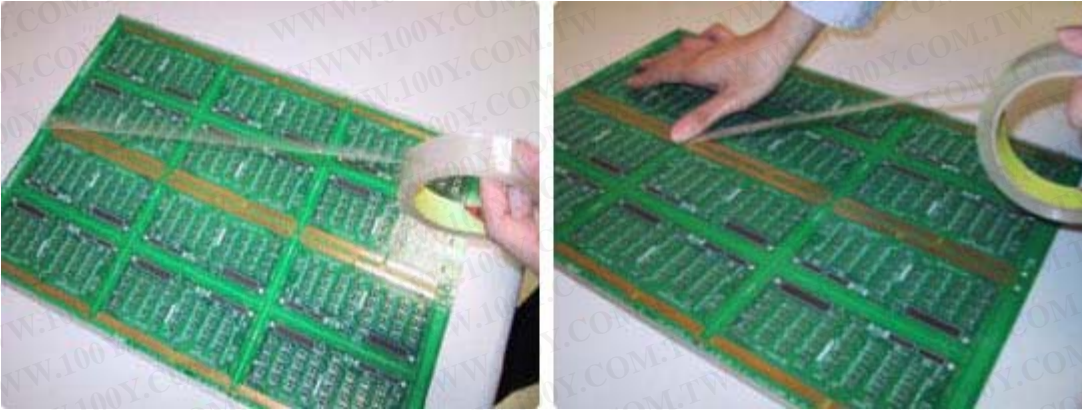
依據:

IPC-TM-650 Number 2.4.1 / 2.4.1.1 / 2.4.1.3 / 2.4.1.4 / 2.4.28 / 2.4.28.1

IPC : Interconnections Packaging Circuitry from " The Institute for Interconnection and Packaging Electronic Circuits

測試步驟 1

測試膠帶拿於手中一端固定後，直接拉開貼在欲測試之表面，並以手指施壓在膠帶上去除氣泡。(不建議放在膠台上切斷使用)



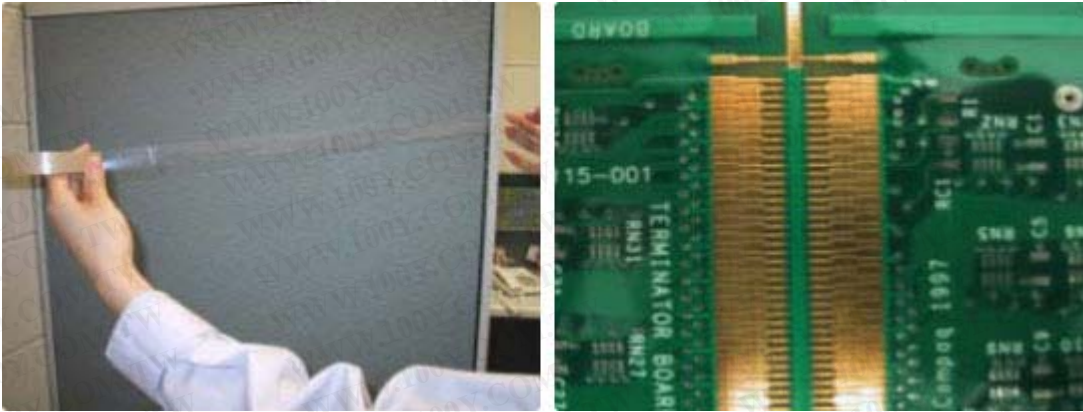
測試步驟 2

將膠帶一端撕起一些，使足以用手指夾握，隨即以約 90°之角度迅速拉除膠帶。(從貼上到撕除膠帶之時間必須小於一分鐘)



測試步驟 3

目視檢查膠帶是否乾淨透明，無電鍍物質被黏上。



工業用 600, 610 測試膠帶原產地為美國，膠帶規格如下：

	工業用600測試膠帶	工業用610測試膠帶
Backing 基材	Paklon	Cellephane
Tape Thickness 膠帶厚度	0.058mm	0.058mm
Adhesion To Steel - 20 minutes 初期黏性	32 OZ / Inch	32 OZ / Inch
Adhesion To Steel - 72 hours (Typical Value) 72小時黏性 (平均值)	40 OZ / Inch	43 OZ / Inch
Tensile Strength and Elongation 張力強度	28 lb / Inch	23 lb / Inch
Core Size 內管管心尺寸	3 Inch	3 Inch
Color 成色	珍珠白	琥珀色
Applications 適用範圍	PCB金手指、IC封裝、 一般印刷、網版印刷	PCB金手指、IC封裝
國際標準 使用規範	IPC-TM-650, CID-A-A-113 TYPE 1 CLASS B, JIS K5400 CNS 10757, K6801, ASTM D-3359	

以上表格之數據為依照國際標準測試方法：INSTRON 5564所得。

工業用 600, 610 測試膠帶辨識方式及注意事項如下：

一.管心內印製：Made in USA 原產地為美國

二.管心直徑：三英寸



三.外觀：膠帶在生產過程或轉加工之分條裁切時產生之差異，亦或在運輸儲存不同之條件下，有時會造成外觀目視不甚美觀之情形，例如：輕微色差、氣泡、魚眼、輕微皺摺、波紋、凸起、間隙、凸捲等，膠帶功能性不因膠帶外觀而有所影響。

四.色澤：600：珍珠白

四.色澤：610：琥珀色

五.包裝：600：無外包裝

五.包裝：610：收縮膜



六.儲存：需儲存於相對溫度於攝氏 22，相對濕度於 55 度，在前述之儲存環境下保存，產品品質有效 12 個月。

勝特力材料 886-3-5753170
勝特力电子(上海) 86-21-34970699
勝特力电子(深圳) 86-755-83298787
[Http://www.100y.com.tw](http://www.100y.com.tw)