

TES-2732 會記憶的萬用電錶與 RS-232 視窗界面

特點

Go/No Go (警訊輸出)可用於生產控制

資料擷取方便(適用於各種場合，實驗室)

電錶與 PC 利用 RS-232 雙向溝通

不用電腦即可紀錄資料，紀錄資料可達 4048 筆

可經由印表機列印紀錄資料

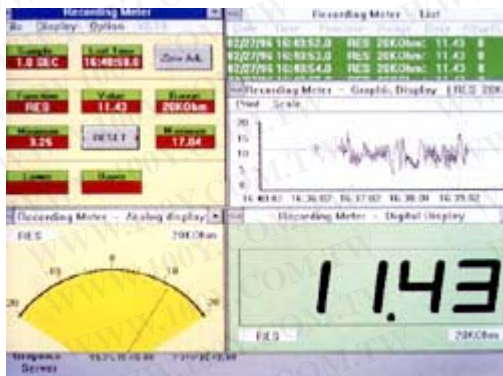
直接測量 V, A, Ohm, Hz, Cx 和 °C/°F, 勿需調整輸入信號

入信號

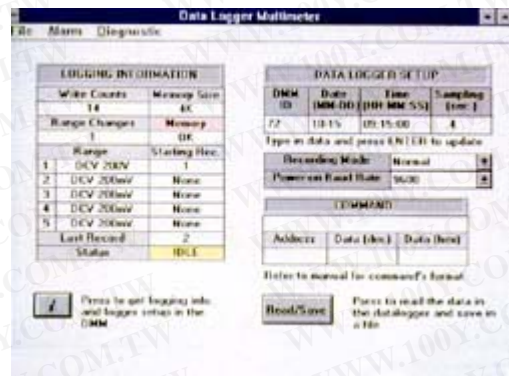
Datalogger function



規格



PC 視窗界面圖片(一)



PC 視窗界面圖片(二)

電壓 (AC/DC)

檔位	200m/2/20/200/750(AC)/1000V(DC)
準確度	DC - (0.5% rdg + 1dgt) AC - (1.0% rdg + 5 dgts)
解析度	0.1mV
輸入阻抗	10MΩ
過載保護	600Vrms

勝特力材料 886-3-5753170
 勝特力电子(上海) 86-21-54151736
 勝特力电子(深圳) 86-755-83298787
[Http://www.100y.com.tw](http://www.100y.com.tw)

電流 (AC/DC)

檔位	200 μ /2m/20m/200m/20A (AC/DC)
準確度	DC - (1.0% rdg + 1dgt) AC - (1.2% rdg + 3dgts)
解析度	1 μ A
最大端壓降	0.35V
過載保護	0.5A/250V 快熔保險系& Diode 20A/380V

電容 (F)

檔位	2000p/200n/2 μ /20 μ F
準確度	3% rdg + 10 dgts
測量頻率	400Hz

電阻(Ω)

檔位	200/2K/20K/200K/2M/20M
準確度	0.8% rdg + 2 dgts
解析度	0.1 Ω
過載保護	600Vrms
開路電壓值	3.2V
最大開放電壓	500Vrms

二極體

準確度	2% rdg + 2 dgts
解析度	1mV
短路電流值	1.0mA
閉路電壓值	3.2V

導通

動作阻抗	30 Ω 以下
開路電壓值	3.2V

勝特力材料 886-3-5753170
勝特力电子(上海) 86-21-54151736
勝特力电子(深圳) 86-755-83298787
[Http://www.100y.com.tw](http://www.100y.com.tw)