

JY-TECK I 型直流電壓錶系列

勝特力材料 886-3-5753170
 勝特力电子(上海) 86-21-34970699
 勝特力电子(深圳) 86-755-83298787
[Http://www.100y.com.tw](http://www.100y.com.tw)

儀錶特性:

- * 60x70mm外型,體積小容易安裝及維護.
- * 本系列各機型在輸入訊號為零時,顯示器顯示"000".
- * 自動顯示輸入訊號之正負極性.
- * 使用紅色高亮度LED顯示器,數值顯示清晰易讀.
- * 使用石英振盪電路,不易受溫度影響.
- * 使用大型集成I.C.,精確度及穩定度高.



應用範圍:

- * 電壓錶.
- * 電阻計.
- * 流量錶.
- * 電流錶.
- * 頻率錶.
- * 溫度錶.
- * 壓力錶.
- * 各式比例錶.
- * 各式電子儀錶.

一般規格:

顯示器	0.56"紅色高亮度 LED 顯示器.
時基電路	石英振盪電路.
取樣時間	3 次/秒.
精確度	≤0.025%±1 Digit..
輸入阻抗	≥1.0 Mega ohm.
超檔顯示	I113 系列超檔時,顯示器之 D4 顯示"1"或"-1".
操作溫度	0~50 °C.
操作濕度	0~85 %.
輸入電源	DC+4.75~+5.25V/120mA.
消耗功率	≤0.6 瓦.

型號/規格:

型 號	位 數	量 程	解 析 度	方波輸出
I113AM0E	3 位半	±0.1~199.9 mV/DC	0.1 mV/DC	40 KHz
I113BM0E	3 位半	±0.001~1.999 V/DC	0.001 V/DC	40 KHz

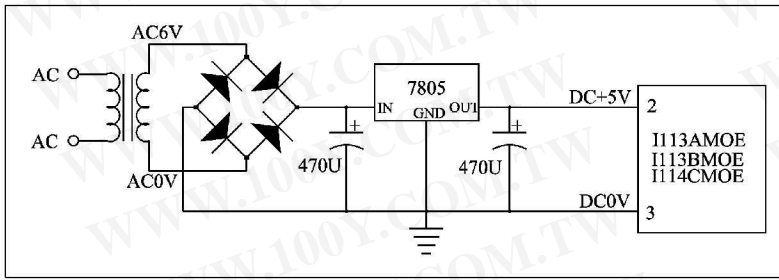
接點說明:

腳 位	名 稱	說 明
2	+5V	DC+5V 電源輸入端.
3	GND	DC0V 電源輸入端.
5	D.S.	小數點選擇公共點.
7	DP4	* DP1~DP4 任一點與 D.S. 點連接時,其所代表之小數點將被點亮.
8	DP3	
9	DP2	
10	DP1	
13	CLOCK	內部振盪電路之方波輸出,頻率請參考型號/規格表.
14	L.T.	此點若連接+5V(PIN2),顯示器則顯示"-1888".
16	IN-Hi	訊號輸入接點,請參考型號/規格表.
17	IN-Lo	* I113 系列訊號輸入端可與輸入電源隔離.

本表未列出之腳位均為空接點.

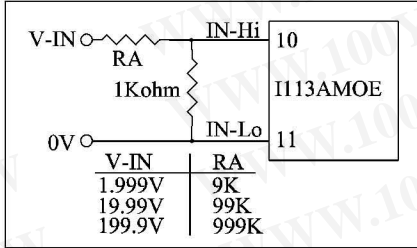
* 應用參考電路:

1. 電源電路:

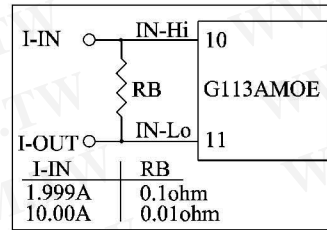


勝特力材料 886-3-5753170
 勝特力电子(上海) 86-21-34970699
 勝特力电子(深圳) 86-755-83298787
[Http://www.100y.com.tw](http://www.100y.com.tw)

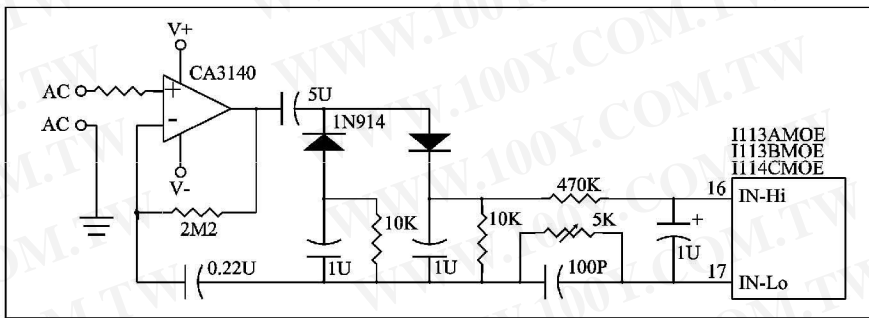
2. 直流電壓分壓電路:



3. 直流電流分流電路:



4. 交/直流訊號轉換電路:



* 外型/螺絲孔尺寸圖 (單位: m/m):

