



產品特點：

- 6 1/2 位數：1,200,000 顯示值(最大)
- 雙量測功能，可同時量測兩種不同參數
- 直流電壓基本準確度：0.0035%
- 高解析度：100pA - 直流電流量測；及 1nA - 交流電流量測
- 11 項基本量測功能及 10 項進階量測功能
- 具 AC+DC 電壓或 AC+DC 電流量測功能
- 高資料傳輸速率 2,400 讀值/每秒(透過 USB, 在 4 1/2 顯示位數及其他特定條件下)
- 具溫度量測功能 -200°C ~ +1820°C (支援 2 線/4 線 RTD 及 Thermocouple)
- 標準介面：USB, RS232C, Digital I/O
- 選購介面：GPIB 或 LAN
- 多通道掃描卡(選購)：GDM-SC1 (V chx16, I chx2)
- 免費 PC 軟體：DMM-Viewer, LabVIEW Driver

勝特力材料 886-3-5753170
 勝特力電子(上海) 86-21-34970699
 勝特力電子(深圳) 86-755-83298787
[Http://www.100y.com.tw](http://www.100y.com.tw)

訂購資訊：

GDM-8261A 6 位半雙量測數字電錶

附件：

快速指南 x1, 電源線 x1, 測試線 GTL-117 x1, USB 連接線 GTL-247 x1,
 光碟 x1(包括完整說明書電子檔, 升級程式及 PC 軟體),
 校正鍵 GDM-01 x1(供韌體升級使用)

選購配備：

- Opt01：GDM-SC1 - 多通道掃描卡 - V ch*16, I ch*2
- Opt02：GPIB 卡
- Opt03：LAN 卡

選購附件：

GTL-108A 4W Type test lead
GTL-232 RS232C 連接線: 9-pin (其中 2-3 pin 對跳) 母座-母座線, 約 2 公尺
GTL-248 GPIB 連接線, 約 2 公尺



“11 項量測功能”, 直接由按鍵進行選擇, 讓操作更加直覺化及便利

“雙顯示”, 提供不同功能之量測結果, 同時顯示於顯示幕上

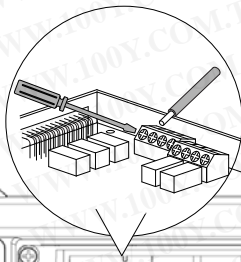
“面板輸入端子”, 支援 2 線式及 4 線式電阻量測; 同時電流量測亦區分為大電流及小電流之不同輸入途徑



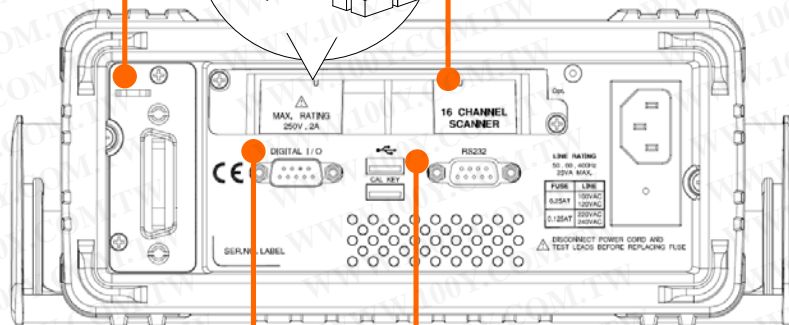
“低電流量測檔位”, 具 100 μ A (直流) 及 1mA (交流) 檔, 提供更高的解析度, 以應付更臨界的量測

“多種內建算術功能”, 包括 MX+B, 1/X, % 及 Statistics (次數/最小/最大/平均/標準差)

“通訊介面”(選購), GBIP 或 LAN 卡插槽



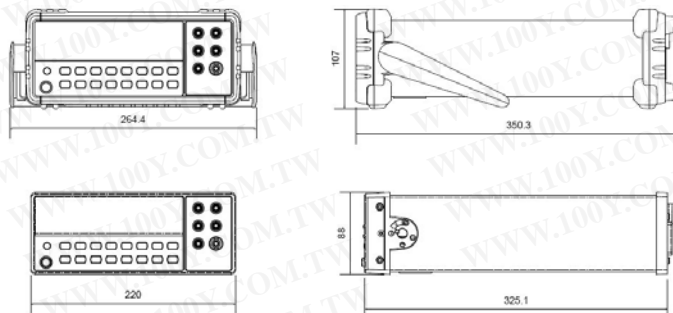
“多通道掃描卡”, 使用全尺寸螺絲端子座, 支援各種線徑, 讓連接更具彈性



“數位 I/O 接口”, 輸出比較量測之結果以供控制外部裝置; 另外, 也可當做 TTL 或 COMS 邏輯的電源使用

“標準通訊介面”, USB 及 RS232 提供簡易, 方便及快速的連線體驗

尺寸圖:





產品規格：*1*2

直流特性

直流電壓

檔位 *4	解析度	輸入電阻	準確度 (1 年) *3 (23°C±5°C)
100.0000 mV	0.1µV	10MΩ or >10GΩ	0.0050 + 0.0035
1.000000 V	1µV	10MΩ or >10GΩ	0.0035 + 0.0005
10.00000 V	10µV	11.11MΩ±1%	0.0048 + 0.0007
100.0000 V	0.1mV	10.1MΩ±1%	0.0081 + 0.0006
1000.000 V	1mV	10.1MΩ±1%	0.0090 + 0.0010

電阻 *5

檔位 *4	解析度	測試電流	準確度 (1 年) *3 (23°C±5°C)
100.0000 Ω	100µΩ	1 mA	0.010 + 0.004
1.000000 kΩ	1mΩ	1 mA	0.010 + 0.001
10.00000 kΩ	10mΩ	100µA	0.010 + 0.001
100.0000 kΩ	100mΩ	10µA	0.010 + 0.001
1.000000 MΩ	1µΩ	3.5µA	0.010 + 0.001
10.00000 MΩ	10Ω	350nA	0.040 + 0.001
100.0000 MΩ	100Ω	350 nA//10 MΩ	0.800 + 0.010

直流電流

檔位 *4	解析度	Burden 電壓	準確度 (1 年) *3 (23°C±5°C)
100.0000 µA	100pA	< 0.015 V	0.05 + 0.025
1.000000 mA	1nA	< 0.15 V	0.05 + 0.005
10.00000 mA	10nA	< 0.07 V	0.05 + 0.020
100.0000 mA	0.1µA	< 0.7 V	0.05 + 0.005
1.000000 A	1µA	< 0.8 V	0.10 + 0.010
10.00000 A	10µA	< 0.5 V	0.15 + 0.008

短路蜂鳴

檔位 *4	解析度	測試電流	準確度 (1 年) *3 (23°C±5°C)
1000.000 Ω	0.001 Ω	1 mA	0.010 + 0.030

二極體測試

檔位	解析度	測試電流	準確度 (1 年) *3 (23°C±5°C)
1.000000 V	1µV	1 mA	0.010 + 0.020

溫度特性

RTD (Accuracy based on PT100)

範圍	解析度	準確度 (1 年) *8 (23°C±5°C)
-200°C ~ 600°C	0.001°C	0.06°C (typical)

熱電偶 (Accuracy based on ITS-90)

形式	範圍	解析度	準確度 (1 年) *8 (23°C±5°C)
E / J / T / K / N	-200°C ~ +1300°C	0.002°C	0.3°C (typical)
R / S / B	-50°C ~ +1820°C	0.01°C	1°C

一般資訊

顯示幕	雙色 VFD
標準介面	RS-232C, USB, Digital I/O
使用電源	AC 100 V / 120 V / 220 V / 240 V ±10%
電源頻率	45 Hz to 66 Hz and 360 Hz to 440 Hz
尺寸及重量	265(寬) x 107(高) x 350(深) mm, 約 3.1 公斤

交流特性

交流電壓 (True RMS) *7

檔位 *4	解析度	頻率	準確度 (1 年) *3 (23°C±5°C)
100.0000 mV	0.1µV	3Hz - 5Hz	1.00 + 0.04
		5Hz - 10Hz	0.35 + 0.04
		10Hz - 20kHz	0.06 + 0.04
		20kHz - 50kHz	0.12 + 0.05
		50kHz - 100kHz	0.60 + 0.08
1.000000 V to 750.000 V *6	1µV - 1mV	100kHz - 300kHz	4.00 + 0.50
		3Hz - 5Hz	1.00 + 0.03
		5Hz - 10Hz	0.35 + 0.03
		10Hz - 20kHz	0.06 + 0.03
		20kHz - 50kHz	0.12 + 0.05
50kHz - 100kHz	0.60 + 0.08		
100kHz - 300kHz	4.00 + 0.50		

交流電流 (True RMS) *7

檔位 *4	解析度	頻率	準確度 (1 年) *3 (23°C±5°C)
1.000000 mA	1nA	3Hz - 5Hz	1.00 + 0.04
		5Hz - 10Hz	0.30 + 0.04
		10Hz - 5kHz	0.10 + 0.04
		5kHz - 10kHz	0.20 + 0.25
		3Hz - 5Hz	1.10 + 0.06
10.00000 mA	10nA	5Hz - 10Hz	0.35 + 0.06
		10Hz - 5kHz	0.15 + 0.06
		5kHz - 10kHz	0.35 + 0.70
		3Hz - 5Hz	1.00 + 0.04
		5Hz - 10Hz	0.30 + 0.04
100.0000 mA	100nA	10Hz - 5kHz	0.10 + 0.04
		5kHz - 10kHz	0.20 + 0.25
		3Hz - 5Hz	1.00 + 0.04
		5Hz - 10Hz	0.30 + 0.04
		10Hz - 5kHz	0.10 + 0.04
1.000000 A	1µA	5kHz - 10kHz	0.35 + 0.70
		3Hz - 5Hz	1.10 + 0.06
		5Hz - 10Hz	0.35 + 0.06
		10Hz - 5kHz	0.15 + 0.06
		5kHz - 10kHz	0.35 + 0.70
10.00000 A	10µA	3Hz - 5Hz	1.10 + 0.06
		5Hz - 10Hz	0.35 + 0.06
		10Hz - 5kHz	0.15 + 0.06
		5kHz - 10kHz	0.35 + 0.70
		3Hz - 5Hz	1.10 + 0.06

頻率及週期特性 *9*10

頻率 / 週期

範圍	頻率	準確度 (1 年) *3 (23°C±5°C)
100.0000mV	3Hz - 5Hz	0.1
to 750.000V *6	5Hz - 10Hz	0.05
	10Hz - 40Hz	0.03
	40Hz - 300kHz	0.01

備註:

- 至少 1 個小時以上的暖機時間 (Auto-Zero on, Auto-Gain on, Slow mode)
- 所有的規格, 均為單一顯示 (主顯示) 之規格
- 準確度: ± (% of 讀值 + % of 檔位), 或 ± (% of 讀值)
- 最大顯示可超過 20% 檔位, 除了 1000Vdc, 750Vac, 10A 檔位及短路蜂鳴
- 電阻為 4-wire 量測規格, 或 2-wire 量測配合 REL 開啟
- 交流 750V 檔位, 最大頻率 100kHz
- 交流特性之規格, 係指輸入大於檔位 5% 以上之正弦波
- 準確度規格, 不包括溫度測棒本身誤差
- 1MHz 量測誤差約 30% of 讀值
- 輸入需大於 100mV, 小於 100mV 之輸入, 準確度 = (% of 讀值) x 10

勝特力材料 886-3-5753170
 勝特力電子(上海) 86-21-34970699
 勝特力電子(深圳) 86-755-83298787
[Http://www.100y.com.tw](http://www.100y.com.tw)