

# BT310-Black-RED

## 0-999 度 熱電偶溫度計

勝特力材料 886-3-5753170  
勝特力电子(上海) 86-21-34970699  
勝特力电子(深圳) 86-755-83298787  
[Http://www.100y.com.tw](http://www.100y.com.tw)



工业级K型热电偶温度计

A collection of digital thermometers. On the left, three smaller white-faced thermometers are stacked vertically, showing -30 (red display), 80.4 (green display), and 500 (blue display). On the right, a larger black-faced thermometer with a blue LED display shows 26.2. All thermometers have thermocouple probes attached. The background is a dark space with a glowing blue nebula.

工业芯片    2+3核心    12V低压    测温精确    抗干扰强    嵌入安装    LED显示

## 全新LED高亮显示屏 为您呈现实时温度

Dizziness, fatigue, nausea, tonsillitis, bronchitis, chronic pneumonia and other respiratory diseases, various irritant gas, the carcinogenicity of pollen allergy

电路采用3个主芯片+2个电源管理，工业级设计理念、测温准确抗干扰强  
电路采用通用型直流12V供电，安全放心，采用K偶探头测温更宽  
嵌入式安装，适合一切机箱仪表柜使用

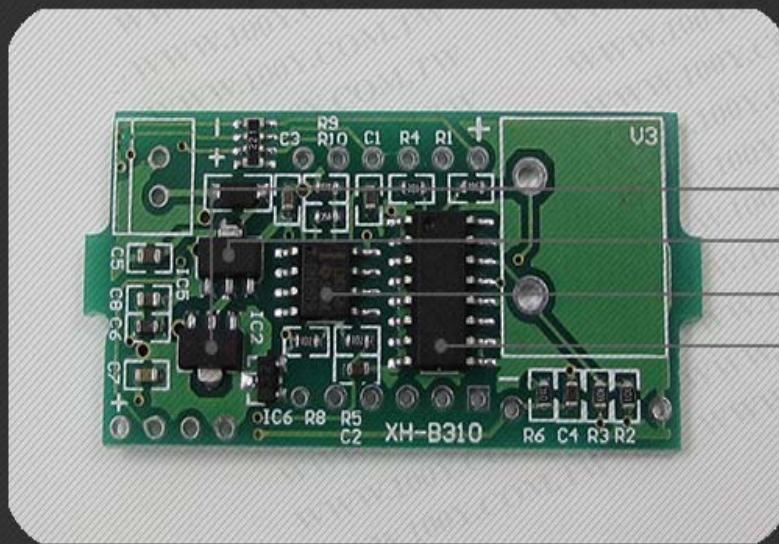
### 主要参数 Temperature parameter

表头名称	数字温度计	规格型号	XH-B310
测温范围	-30~800°C	测温精度	±0.3°C
供电电压	DC12V±2V	供电接口	DC12V±2V
测量输入	K型热电偶 L=0.5米	探头规格	304不锈钢/4*40mm
外观尺寸	48*29*23mm	嵌入开孔	45.5*26mm
显示窗口	35*18mm	显示颜色	红绿蓝三色可选
刷新频率	500ms/次	分辨率	100度内0.1°C/100度外1°C
接反保护	有	自身功耗	< 50ma/0.6W
工作环境	-20~50度	最大湿度	90%-100%/不结露环境使用

## 做工不含糊采用进口电路双电源+三核心芯片

Dizziness, fatigue, nausea, tonsillitis, bronchitis, chronic pneumonia and other respiratory diseases, various irritant gas, the carcinogenicity of pollen allergy

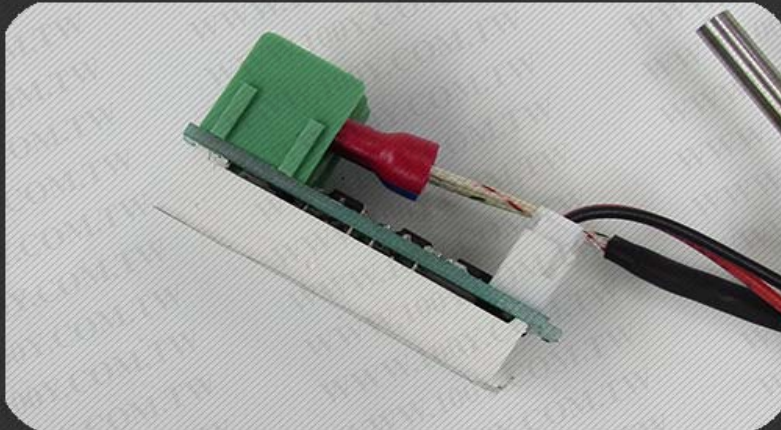
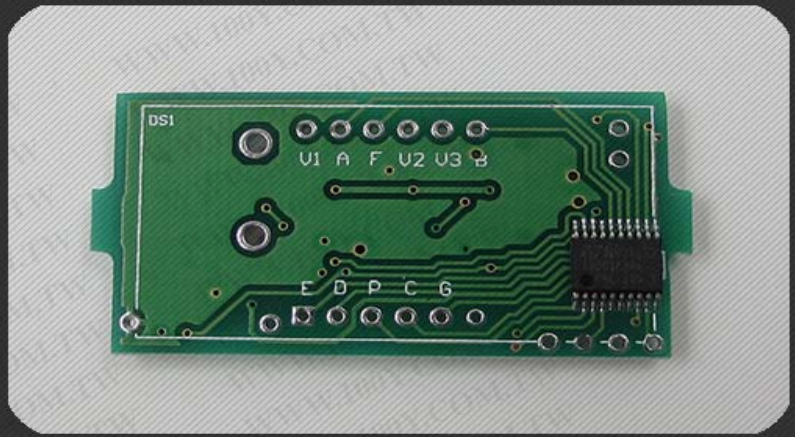
YAMAHA高速SMT工艺，10温区回流焊，FR-4双面板高密度集成  
有效测温-30~+500°C，±0.3°C达到工业级标准  
测温探头采用国际通用K型热电偶，Y型螺栓，方便更换其他探头  
嵌入式安装，抗干扰设计，耐用性强



Q1: 3.3V基准电源  
Q2: 5.0V基准电源  
U1: 数字运算放大  
U2: 多路模拟开关



STM单片机温度  
处理系统



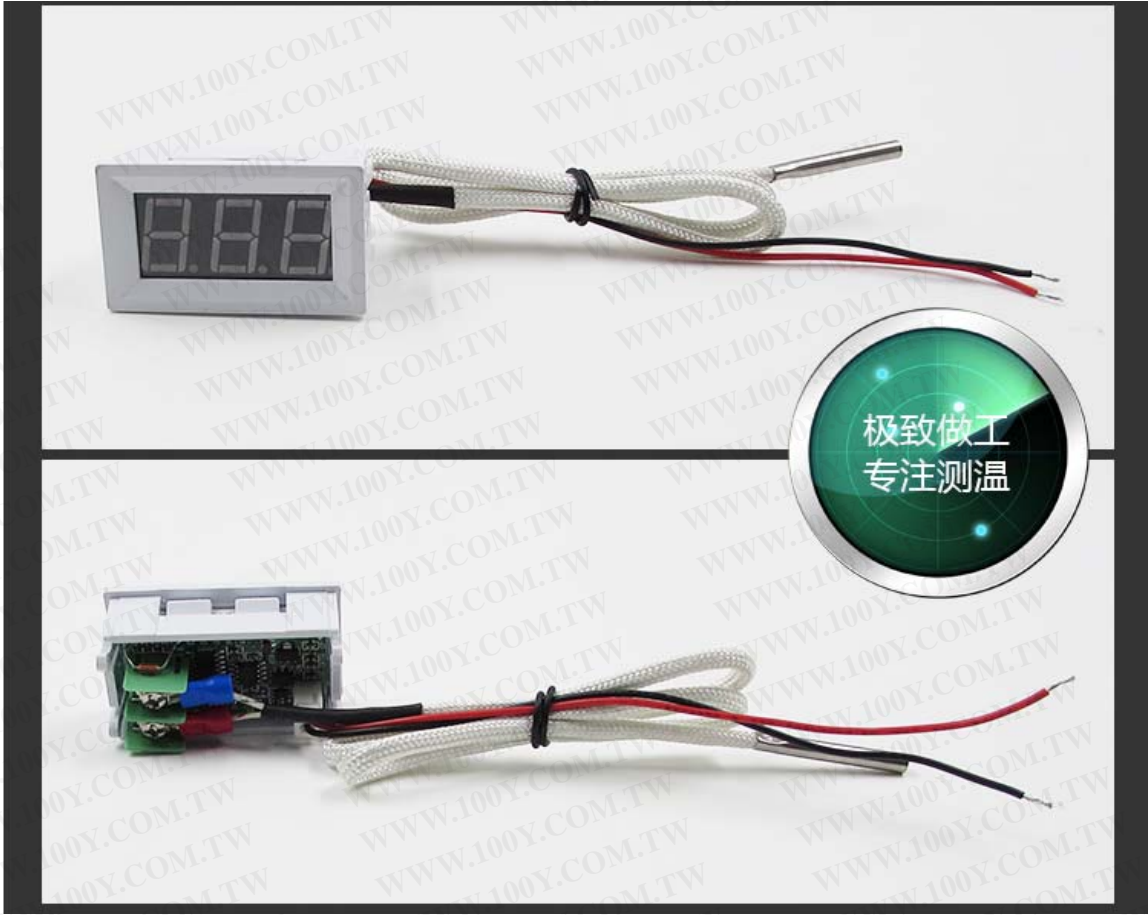
附送通用型K型热电偶  
3.2Y型螺丝拆装口  
供电XH插拔端子座

### 完美做工极致表现

Dizziness, fatigue, nausea, tonsillitis, bronchitis, chronic pneumonia and other respiratory diseases, various irritant gas, the carcinogenicity of pollen allergy

前后方有效测速点距离正方1000米，反方500米  
360°全方位扫描，任意角度及时预警，测速无盲区





勝特力材料 886-3-5753170  
勝特力电子(上海) 86-21-34970699  
勝特力电子(深圳) 86-755-83298787  
[Http://www.100y.com.tw](http://www.100y.com.tw)