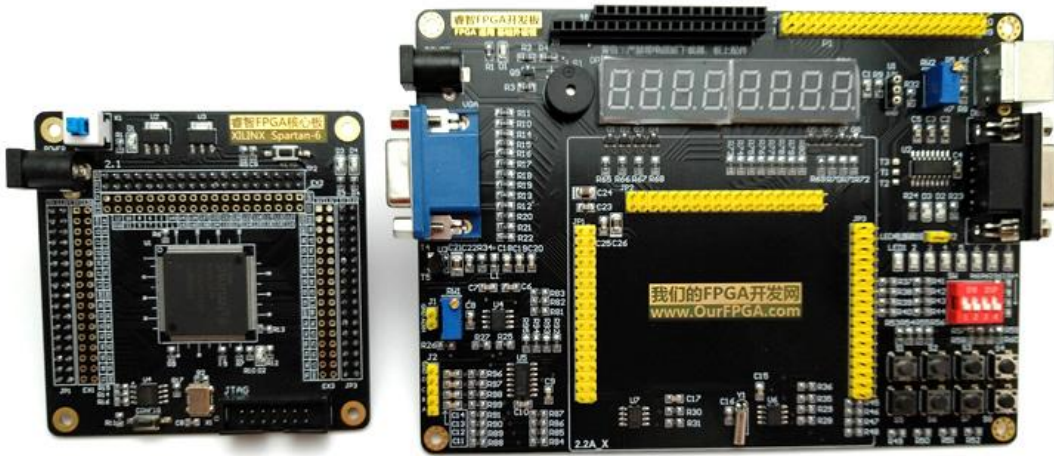


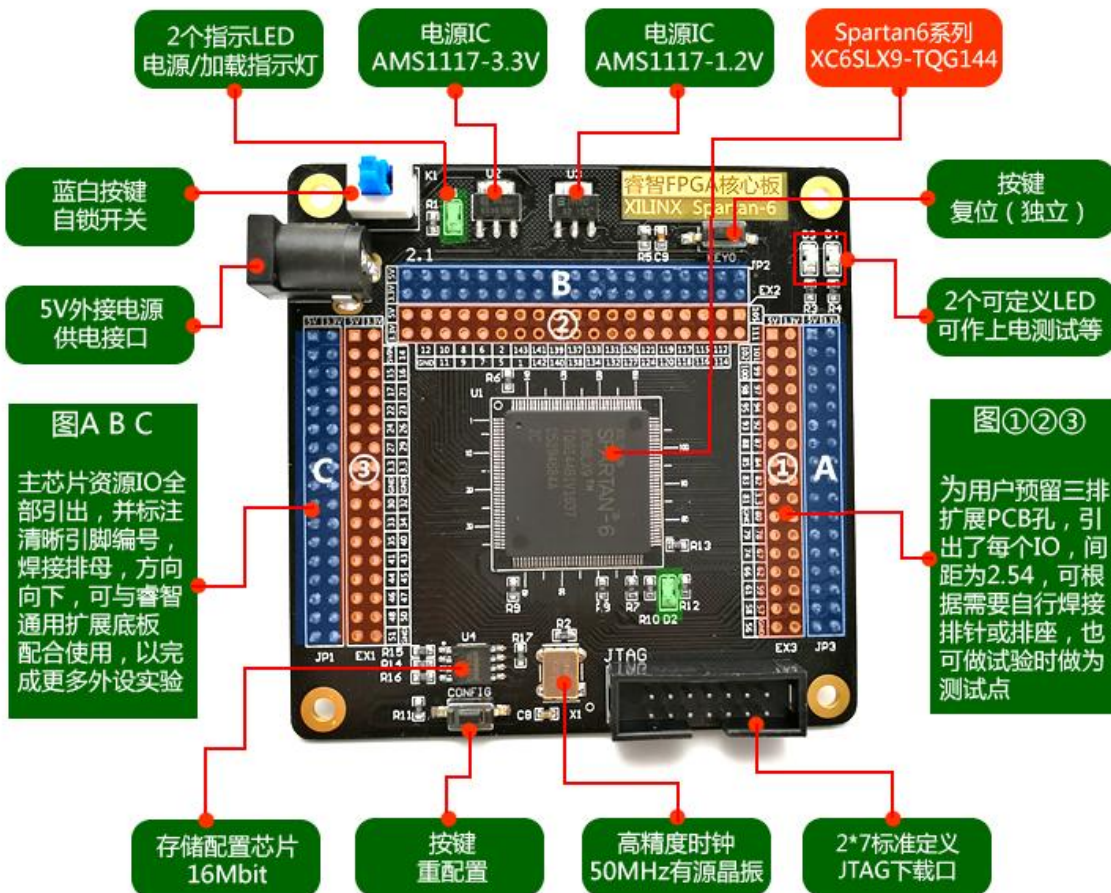
双板分离：核心板+外设底板

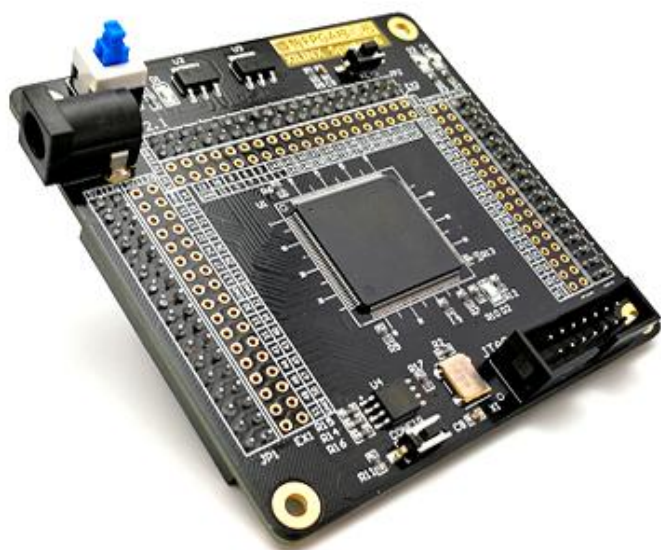


它的功能应该了如指掌

小身材 大智慧

A small figure of great wisdom





Xilinx核心板正面图

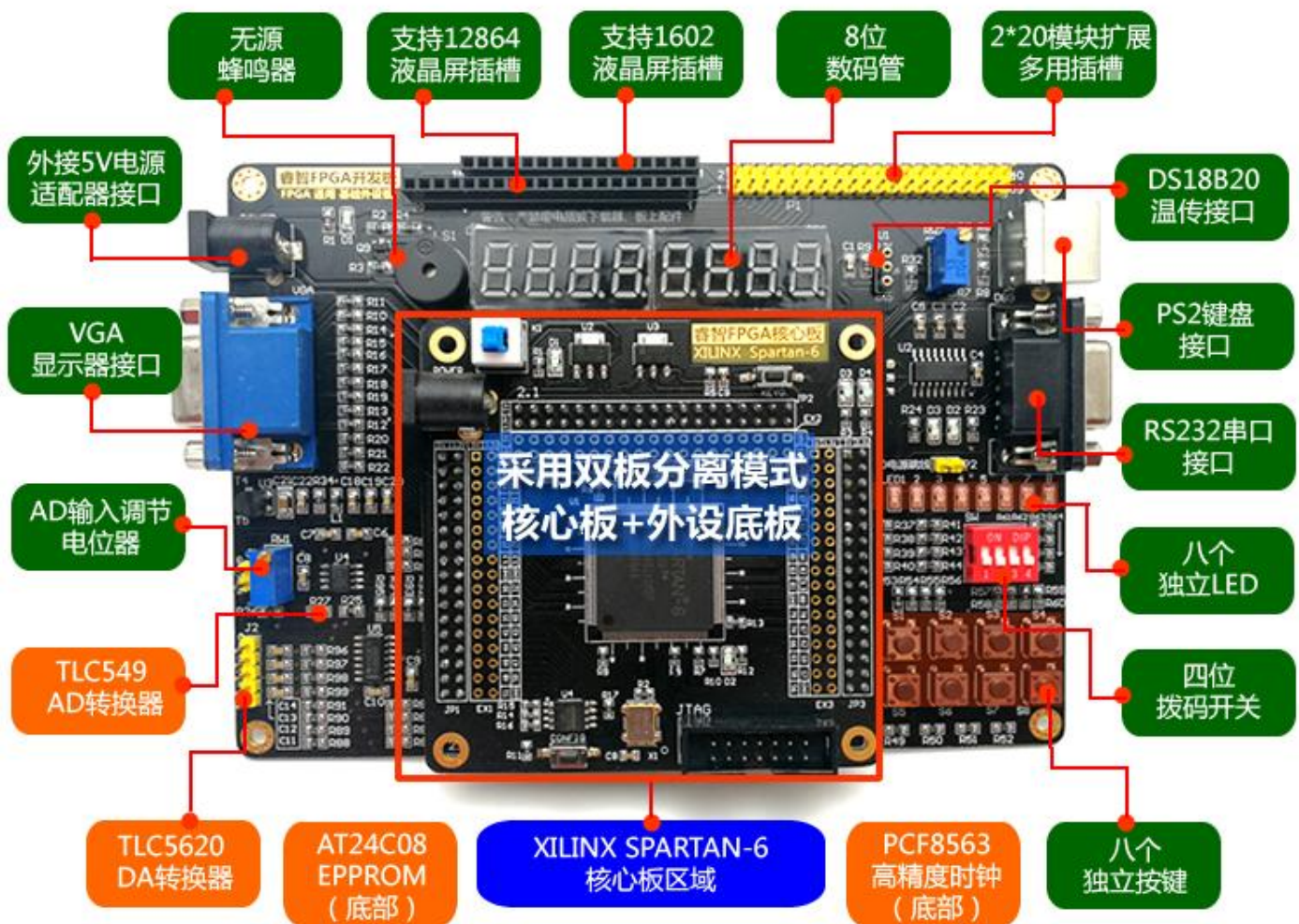
主芯片引脚全部引出，为用户预留了三排扩展PCB孔，间距为标准2.54mm，并对应有清晰地编号，方便用户根据自己的需要自行焊接向上或者向下的排针或排座；配搭面包板，杜邦线完成扩展实验，当然也可量身制作一款自己的外设底板配搭此款核心板。

Xilinx核心板背面图

所有主电源入口，均加入昂贵钽电容，所有主芯片3.3V，1.2V引脚均加入104电容，ZUI大限度保证电源稳定。



睿智 xilinx 开发板 特色细说



睿智xilinx开发板主要硬件配置



品牌	睿智 XILINX FPGA 開發板
特色	核心板+外設板 2 塊 PCB 板組合
主晶片	Spartan6 系列 XC6SLX9-TQG144
配置晶片	M25P16
時鐘	高精度 50MHz 有源晶振
AD 轉換晶片	8 位元串列 TLC549
DA 轉換晶片	4 通道 8 位 TLC5620

睿智xilinx开发板硬件参数

主硬體資源(核心板資源)

1	FPGA 主晶片：Spartan6 系列 XC6SLX9-TQG144
2	FPGA 配置晶片：M25P16
3	時鐘：高精度 50MHz 有源晶振
4	調試介面：JTAG（標準 2*7 14 針 xilinx 下載口）
5	電源：5V、3.3、1.2V，AS1117 專用電源晶片
6	LED：2 個紅色指示 LED（電源指示燈一個，載入完成指示燈一個）
7	LED：2 個用戶可定義 LED 燈，可作上電測試，流水燈燈，其它功能測試等
8	按鍵：一個重配置按鍵，一個重定（獨立）按鍵
9	I/O 資源介面：主晶片資源 IO 全部引出，並在板上標注清晰引腳編號，2.54mm 標準介面，可與睿智通用擴展底板配合使用，以完成更多外設實驗；
10	預留三排擴展 PCB 孔，引出了每個 IO，間距 2.54，可自行焊接排針，排座，或是試驗時做為測試點，非常方便
11	自鎖按鍵電源開關
12	所有電源輸入輸出，均加入昂貴鉭電容，所有主晶片 3.3V,1.2V 均加入 104 電容，保證電源穩定

豐富外設資源（外設介面板）

1	DC5V 介面及紅色 LED 電源指示燈
2	板載 8 個獨立按鍵，可做按鍵控制，數位邏輯基礎實驗等
3	板載 8 位 LED 發光二極體，可做 LED 控制，數位邏輯基礎實驗等
4	板載 8 位元數碼管，頻率計，碼錶
5	板載 4 位元撥碼開關，可做開關控制等實驗
6	設有 LCD1602 液晶屏介面，做字元顯示實驗（不包括 LCD）
7	設有 LCD12864 液晶屏介面，做漢字、字元等顯示實驗(不包括 LCD)
8	板載 1 路蜂鳴器，可做發聲及音樂實驗
9	PS2 介面，可做 PS/2 鍵盤實驗
10	具有溫度感測器介面（標配不帶溫傳元件），可以做溫度計實驗
11	TLC549 AD 轉換器，可以做電壓表等實驗（很多開發板都不帶的）

12	TLC5620 DA 轉換器，可做 DA 輸出控制實驗，實際作用很大（很多開發板都不帶的）
13	RS232 串口，可做串口通訊實驗
14	256 色 VGA 介面，可做顯示器實驗等
15	32.768KHz 基準晶振
16	TL431，可作為 2.5V 電壓基準源
17	可調電位器，調節 DA 值
18	I2C 串列 EEPROMAT24C08，做 IIC 匯流排實驗
19	PCF8563T 即時時鐘
軟體資源及資料	
1	提供核心板及外設底板全套原理圖（PDF 格式）
2	提供快速入手建議指導
3	提供配套常式及基本入門操作文檔
4	提供 ISE12.4 版本軟體及破解檔
5	贈送常用軟體、精選資料、視頻教程等

开发板配套资料（网盘地址）

名称

- 1.拿到手必看
- 2.硬件原理图
- 3.配套例程及文档
- 4.ISE12.4软件
- 5.精选FPGA相关电子书
- 6.常用软件及工具驱动
- 7.精选视频教程
- 8.芯片器件手册
- 9.FPGA学习资料
- 10.Verilog教程

Xilinx-Spartan-6-FPGA-Board

Xilinx Spartan-6 FPGA 核心板+外設板

勝特力材料 886-3-5753170
勝特力电子(上海) 86-21-34970699
勝特力电子(深圳) 86-755-83298787
[Http://www.100y.com.tw](http://www.100y.com.tw)



XILINX FPGA开发板细节剖析

PRODUCT PRESENTATION

Xilinx Spartan-6 FPGA开发板

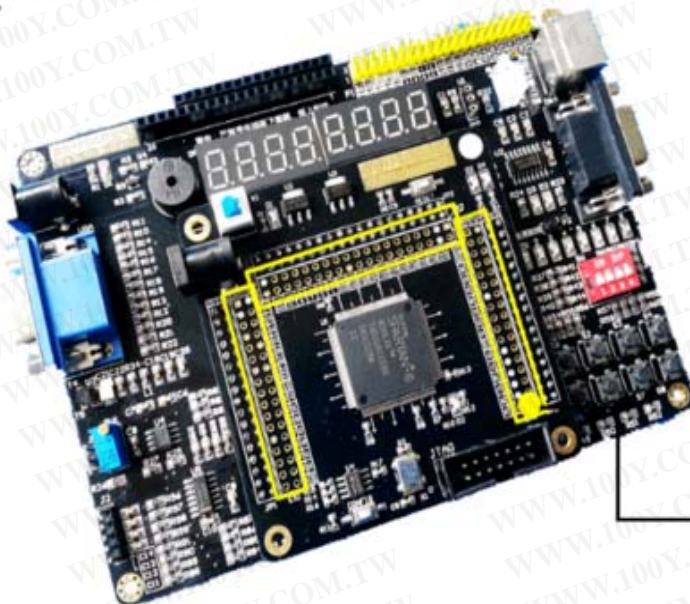
设计理念：采用双板分离模式，
可拆分为核心板（最小系统板）和外设底板

核心板可单独使用，扩展其他模块或者搭设其它
实用性很强，扩展性很广。



睿智 Xilinx Spartan-6 FPGA开发板

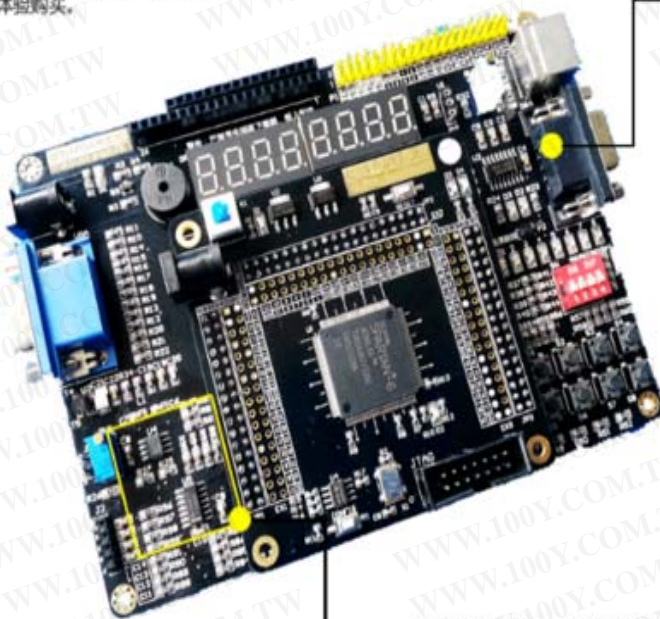
设计理念：芯片引脚引出并预留空余插孔，可自行焊接排针排座，可根据自己的需要，排针向下向上都可，非常方便。



芯片引脚全部引出并预留空余插孔

睿智 Xilinx Spartan-6 FPGA开发板

设计理念：板载外设均为经典、实用的接口
板载AD DA模块，让板子更具有很强实用性，
非常适合初中级用户体验购买。



板载经典外设接口，非常适合初中级用户体验

板载AD DA模块，具有很强的工程实用价值

XILINX FPGA开发板 极致经典

PRODUCT OUTLINE



品牌	睿智XILINX FPGA开发板
特色	核心板+外设板 2块PCB板组合
主芯片	Spartan6系列XC6SLX9-TQG144
配置芯片	M25P16(已升级)
时钟	高精度50MHz有源晶振
AD转换芯片	8位串行TLC549
DA转换芯片	4通道8位TLC5620
做工	黑色阻焊，沉金工艺，机器焊接

XILINX FPGA开发板硬件资源介绍

PARAMETER INTRODUCTION

主硬件资源(核心板资源)	
1	FPGA主芯片：Spartan6系列XC6SLX9-TQG144
2	FPGA配置芯片：M25P16
3	时钟：高精度50MHz有源晶振
4	调试接口：JTAG（标准2*7 14针xilinx下载口）
5	电源：5V、3.3、1.2V，AS1117专用电源芯片
6	LED：2个红色指示LED（电源指示灯一个，加载完成指示灯一个）
7	LED：2个用户可定义LED灯，可作上电测试，流水灯灯，其它功能测试等
8	按键：一个重配置按键，一个复位（独立）按键
9	I/O资源接口：主芯片资源IO全部引出，并在板上标注清晰引脚编号，2.54mm标准接口，可与睿智通用扩展底板配合使用，以完成更多外设实验；
10	预留三排扩展PCB孔，引出了每个IO，间距2.54，可自行焊接排针，排座，或是试验时做为测试点，非常方便
11	自锁按键电源开关
12	所有电源输入输出，均加入昂贵钽电容，所有主芯片3.3V,1.2V均加入104电容，保证电源稳定

丰富外设资源（外设接口板）

1	DC5V接口及红色LED电源指示灯
2	板载8个独立按键，可做按键控制，数字逻辑基础实验等
3	板载8位LED发光二极管，可做LED控制，数字逻辑基础实验等
4	板载8位数码管，频率计，秒表
5	板载4位拨码开关，可做开关控制等实验
6	设有LCD1602液晶屏接口，做字符显示实验（不包括LCD）
7	设有LCD12864液晶屏接口，做汉字、字符等显示实验(不包括LCD)
8	板载1路蜂鸣器，可做发声及音乐实验
9	PS2接口，可做PS/2键盘实验
10	具有温度传感器接口（标配不带温传元件），可以做温度计实验
11	TLC549 AD转换器，可以做电压表等实验（很多开发板都不带的）
12	TLC5620 DA转换器，可做DA输出控制实验，实际作用很大（很多开发板都不带的）
13	RS232串口，可做串口通讯实验
14	256色VGA接口，可做显示器实验等
15	32.768KHz基准晶振
16	TL431，可作为2.5V电压基准源
17	可调电位器，调节DA值
18	I2C串行EEPROMAT24C08，做IIC总线实验
19	PCF8563T实时时钟
软件资源及资料（配套光盘资料1张DVD 容量4.2G）	
1	提供核心板及外设底板全套原理图（PDF格式）
2	提供快速入手建议指导
3	提供配套教程及基本入门操作文档
4	提供ISE12.4版本软件及破解文件
5	赠送常用软件、精选资料、视频教程等



產品資料下載

https://pan.baidu.com/s/1XF_EVrgkT47FltZoYbyreQ

勝特力材料 886-3-5753170
勝特力电子(上海) 86-21-34970699
勝特力电子(深圳) 86-755-83298787
[Http://www.100y.com.tw](http://www.100y.com.tw)