

產品應用軟體

- [\[USR-WIFI232-Setup-AT\] WIFI232 系列搜索+AT命令軟體](#) | 2013-04-07 (下載 2723 次) | [直接下載](#)
- [\[USR-D2D_V2.2.2\] 網路資料轉發系統](#) | 2013-10-08 (下載 1965 次) | [直接下載](#)
- [\[USR-VCOM\] 有人虛擬串口軟體 V3.5.1](#) | 2013-03-01 (下載 6543 次) | [直接下載](#)

產品說明書

- [\[USR-WIFI232-X\] USR-WIFI232 快速入門手冊](#) | 2014-05-22 (下載 1034 次) | [直接下載](#)
- [\[USR-WIFI232\]低功耗系列常見問題解析](#) | 2014-06-11 (下載 471 次) | [直接下載](#)
- [\[USR-WIFI232-LOW\] 低功耗系列WIFI模組產品使用手冊 V2.3](#) | 2014-02-26 (下載 10546 次) | [直接下載](#)

產品開發資料

- [VB/Delphi/C#/Borland C++/IOS/Android Socket網路編程例子源碼](#) | 2013-03-06 (下載 2261 次) | [直接下載](#)
- [\[USR-WIFI232_LOW\]低功耗系列應用舉例](#) | 2014-07-08 (下載 471 次) | [直接下載](#)
- [\[USR-WIFI232-X\] WIFI232 系列封裝庫](#) | 2014-06-25 (下載 519 次) | [直接下載](#)
- [SmartLink功能演示Demo / 庫檔 / 使用說明](#) | 2013-12-26 (下載 1761 次) | [直接下載](#)

產品介紹



USR-WIFI232-TEVKV2(模組+評估板)

實現 RS232 與 WIFI 無線網路雙向透明傳輸

USR-WIFI232-TEVKV2 為 USR-WIFI23-T 模組的評估板，用於測試評估 WIFI 模組性能。

超低功耗嵌入式 Wi-Fi 模組提供了一種將用戶的物理設備連接到 Wi-Fi 無線網路上，並提供 UART 串口等介面傳輸資料的解決方案。該模組硬體上集成了 MAC，基頻晶片，射頻收發單元，以及功率放大器；嵌入式的固件則支援 Wi-Fi 協定及配置，以及組網的 TCP/IP 協議棧。USR-WIFI232-T 是一款一體化的 802.11 b/g/n Wi-Fi 的低功耗解決方案，通過 USR-WIFI232-T 模組，傳統的低端串口設備或 MCU 控制的設備均可以很方便的接入 Wi-Fi 無線網路，從而實現物聯網路控制與管理。

採用業內最低功耗嵌入式結構，並針對智慧傢俱，智慧電網，手持設備，個人醫療，工業控制等這些低流量低頻率的資料傳輸領域的應用，做了專業的優化。

USR-WIFI232-T 是一款集成了所有 Wi-Fi 功能的小巧模組，尺寸僅 22mm x 13.5mm x 6mm。針對照明和插座等應用領域，採用了 1x10 管腳 2mm 插針連接器，易於焊裝在客戶的產品的硬體單板電路上。模組配備有特製的焊盤或外置天線連接器，適用於各種外置天線的應用。

低功耗小體積嵌入式高性價比支援 WPS 一鍵配置

產品簡介

- 支援 802.11b/g/n 無線標準
- 自主開發 MCU 平臺，超高性價比
- 超低功耗，卓越省電機制，適於電池供電應用
- 支援 UART/PWM/GPIO 資料通訊介面
- 支援 STA/AP/STA+AP 共存工作模式
- 支援 Smart Link 智慧聯網功能（提供 APP）
- 支援無線升級固件，提供無線批量配置工具
- 支援 WPS 聯網配置
- 支援多路（5 路）TCP Client 連接
- 可選外置天線 IPEX 連接器
- 3.3V 單電源供電
- 超小尺寸：22mm x 13.5mm x 6mm, 1x10 2mm 連接器
- 產品通過 FCC/CE 標準認證

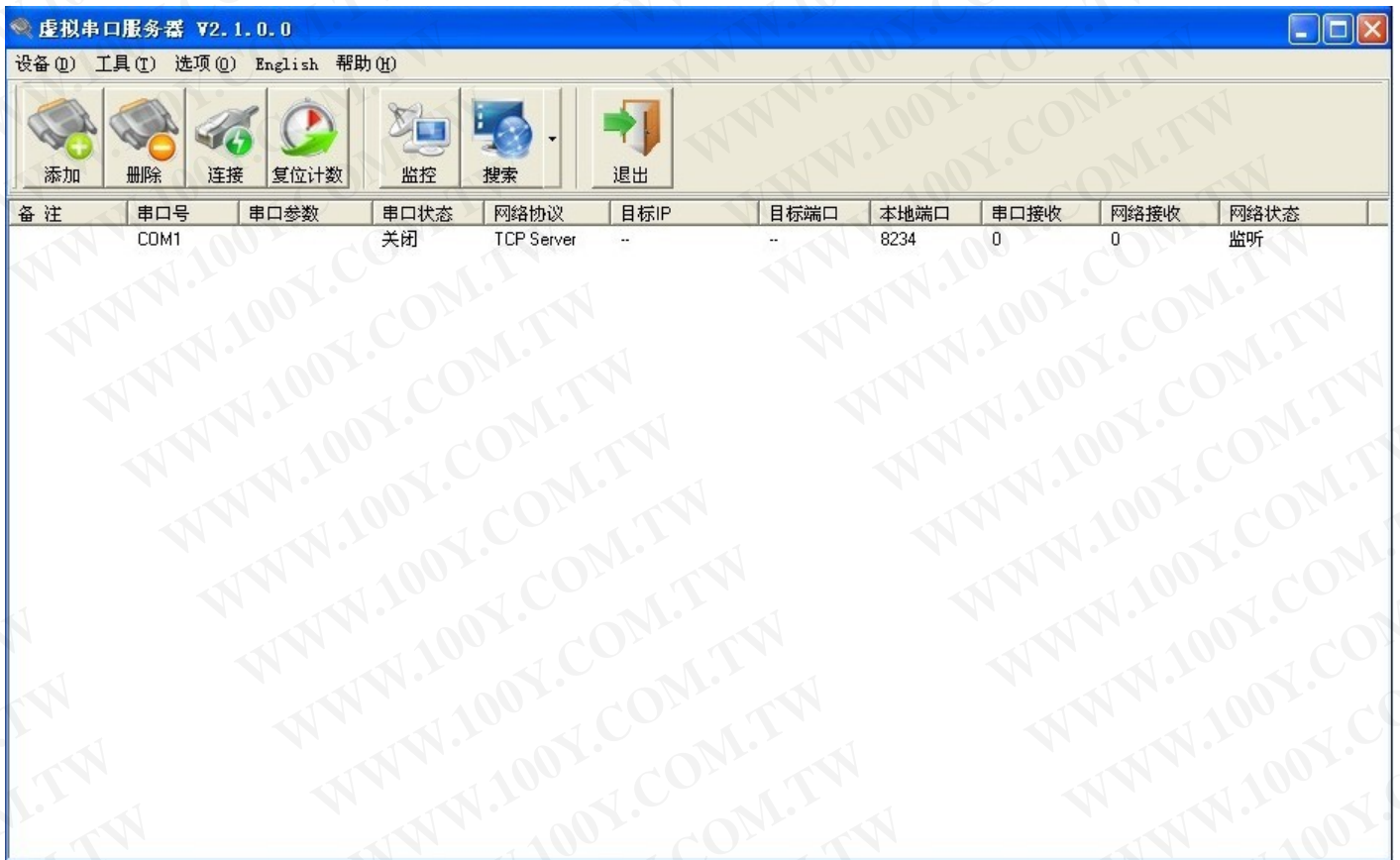
勝特力材料 886-3-5753170
勝特力电子(上海) 86-21-34970699
勝特力电子(深圳) 86-755-83298787
[Http://www.100y.com.tw](http://www.100y.com.tw)

產品圖片



配套軟體

勝特力材料 886-3-5753170
勝特力电子(上海) 86-21-34970699
勝特力电子(深圳) 86-755-83298787
[Http://www.100y.com.tw](http://www.100y.com.tw)



裝箱清單

- 1.WIFI 模組測試板一個（含上面的核心模組帶天線）
- 2.5V 電源適配器一個
- 3.母對母交叉線一條
- 4.網線一條

勝特力材料 886-3-5753170
勝特力电子(上海) 86-21-34970699
勝特力电子(深圳) 86-755-83298787
[Http://www.100y.com.tw](http://www.100y.com.tw)