

ST-LINK-V2

自動升級完美支援 STM8 32 下載器/編程器

勝特力材料 886-3-5753170
勝特力电子(上海) 86-21-34970699
勝特力电子(深圳) 86-755-83298787
[Http://www.100y.com.tw](http://www.100y.com.tw)



ST-LINK/V2 是 STM8 和 STM32 微控制器系列的在线调试器和编程器。

单线接口模块 (SWIM) 和串行线调试 (SWD) 接口用于与应用板上的 STM8 和 STM32 微控制器通讯。

STM8 的应用使用 USB 全速接口与 ST Visual Develop (STVD), ST Visual Program(STVP)或 IAR EWSTM8 等集成开发环境通讯。

STM32 的应用使用 USB 全速接口与 Atollic, IAR.Keil 或 TASKING 等集成开发环境通讯。

功能简介:

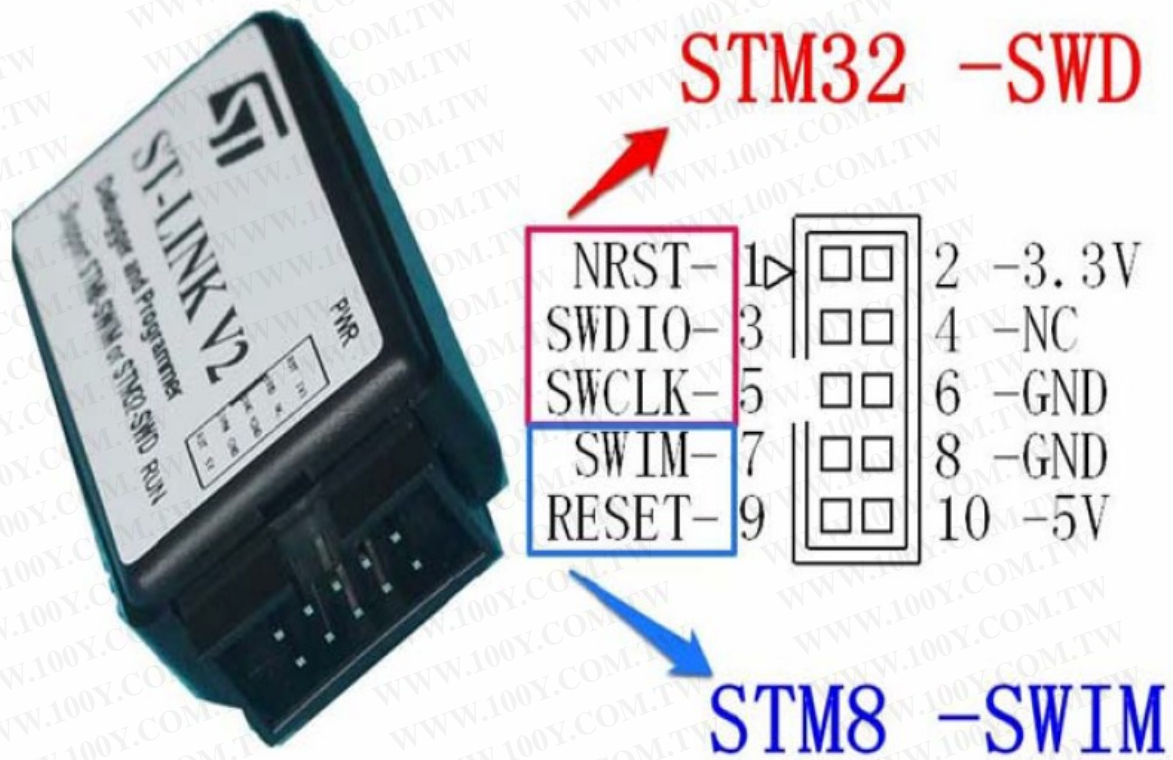
- 通过 USB 接口供电;
- USB2.0 全速兼容接口;
- SWIM 和 SWD 独立接口;

SWD---SWDIO、SWCLK, 适用于 STM32 全系列芯片开发

SWIM—RST、SWIM, 适用于 STM8 全系列芯片开发

- 支持固件在线升级;
- 电源 LED 指示和调试信号 LED 指示.

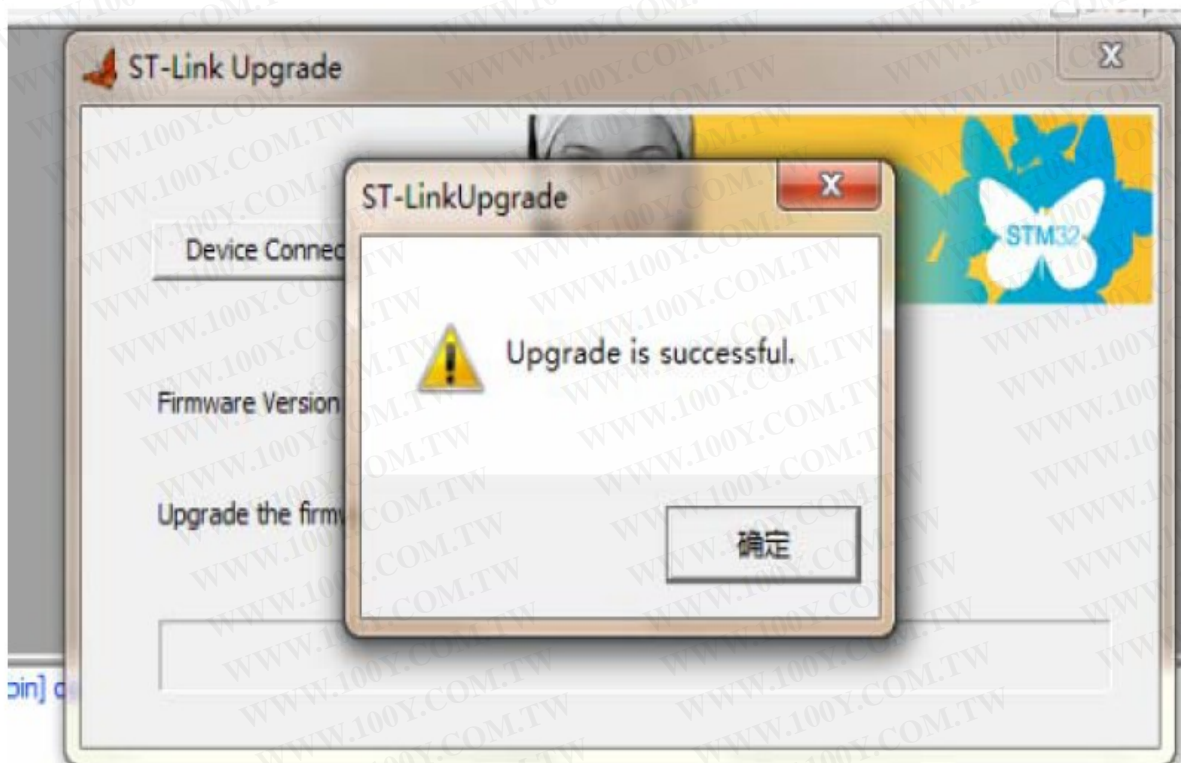
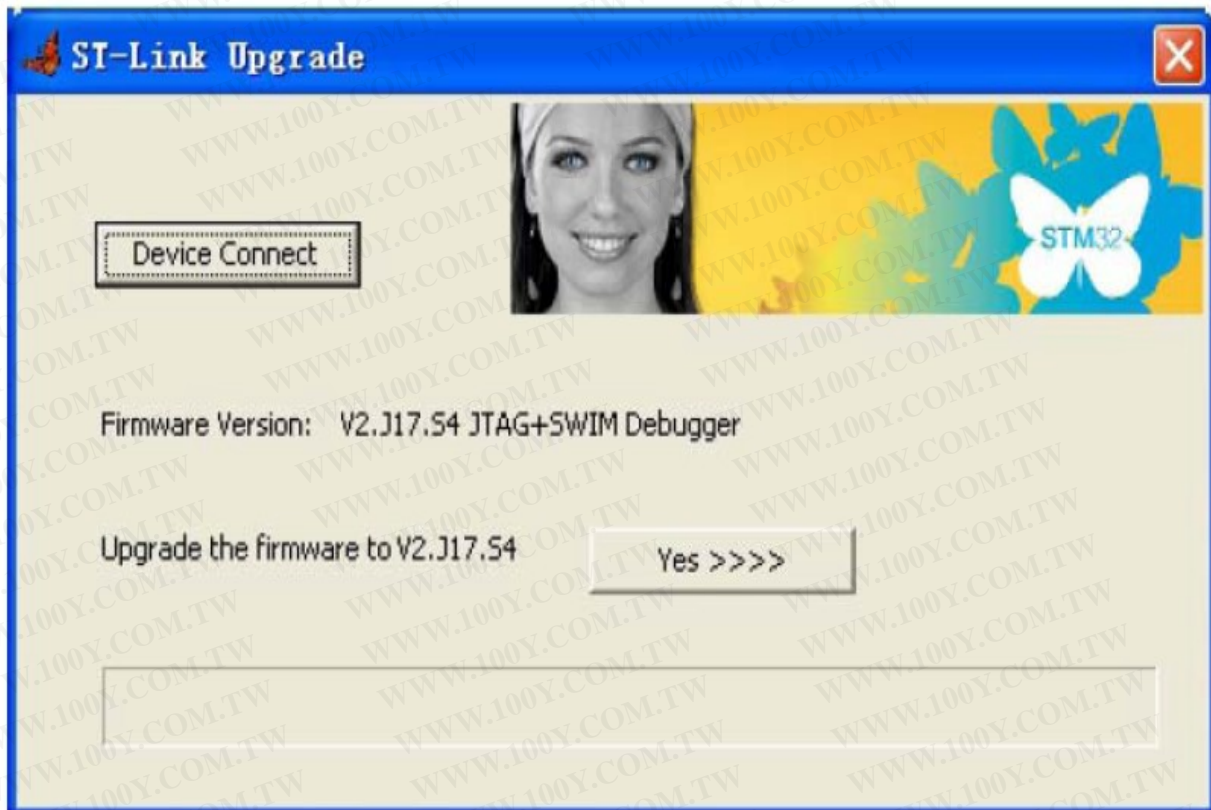
ST-LINK V2 支持 SWD 及 SWIM 两种调试接口：



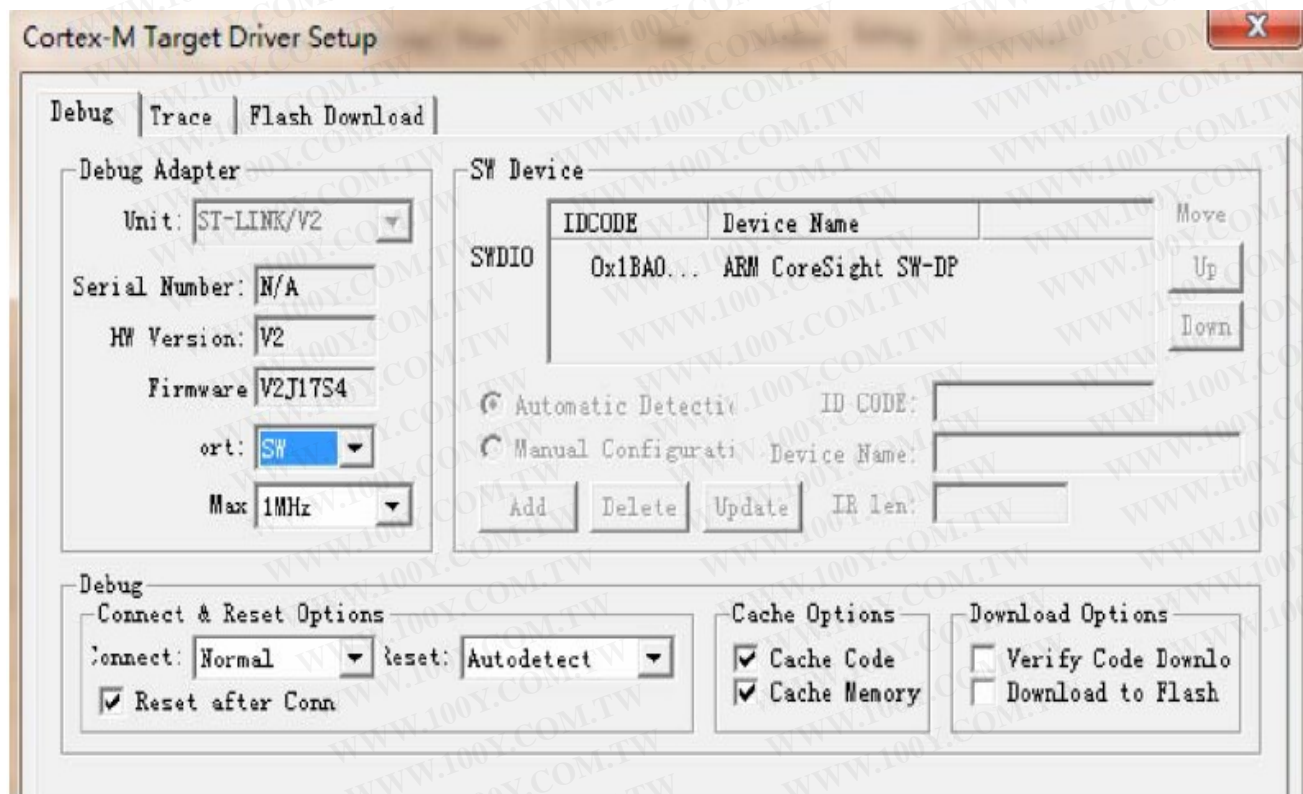
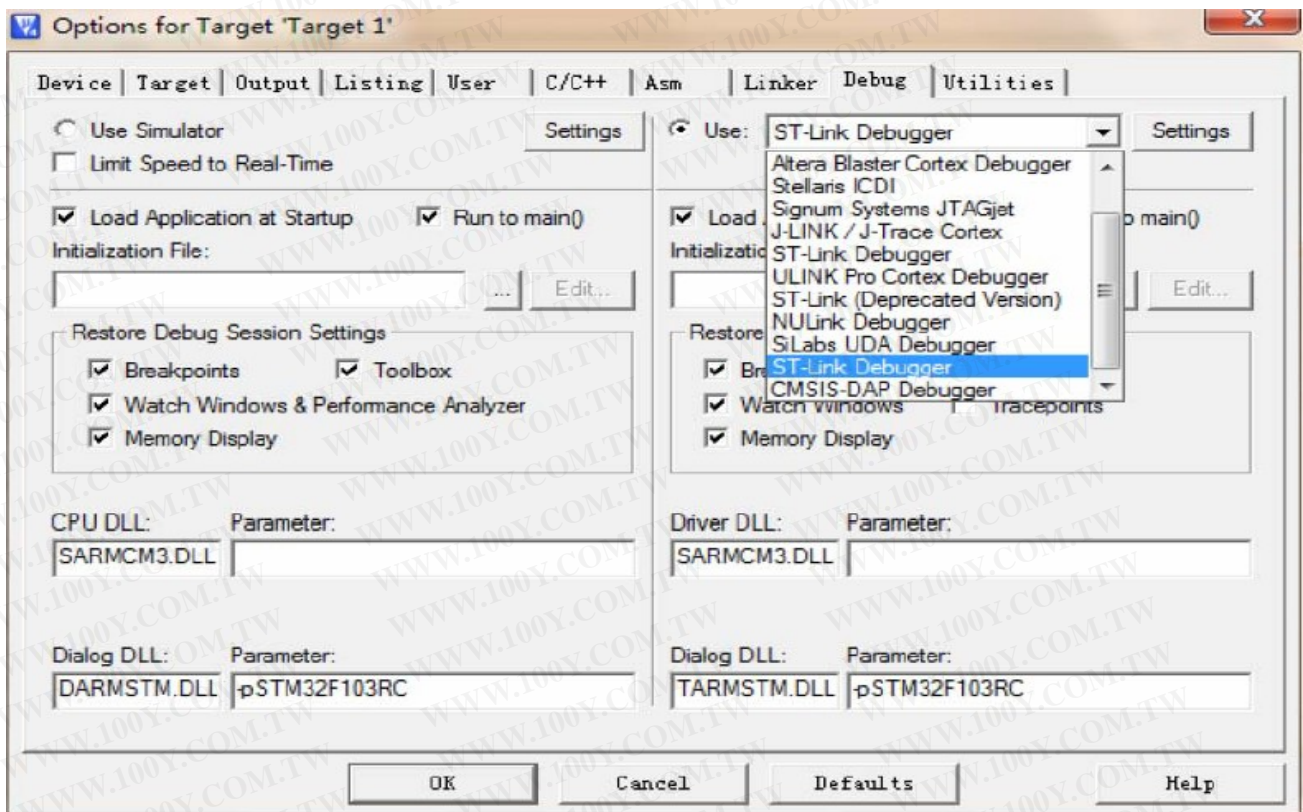
STM32 调试时所需要的线：1.SWDIO 2.SWCLK 3.GND 三根必需


- NRST 接 STM32 的复位引脚
- SWDIO 接 STM32 的 SWDIO 引脚
- SWCLK 接 STM32 的 SWCLK 引脚
- SWIM 为 STM8 调试烧录引脚
- RESET 为 STM8 复位引脚
- 3.3V 是内部 LDO 对外输出 3.3V 不要超过 300ma 的电流
- 5V 是 USB 直接向外输出 5V
- 电源电流不要超过 400ma
- NC 为空引脚
- GND 为电源地

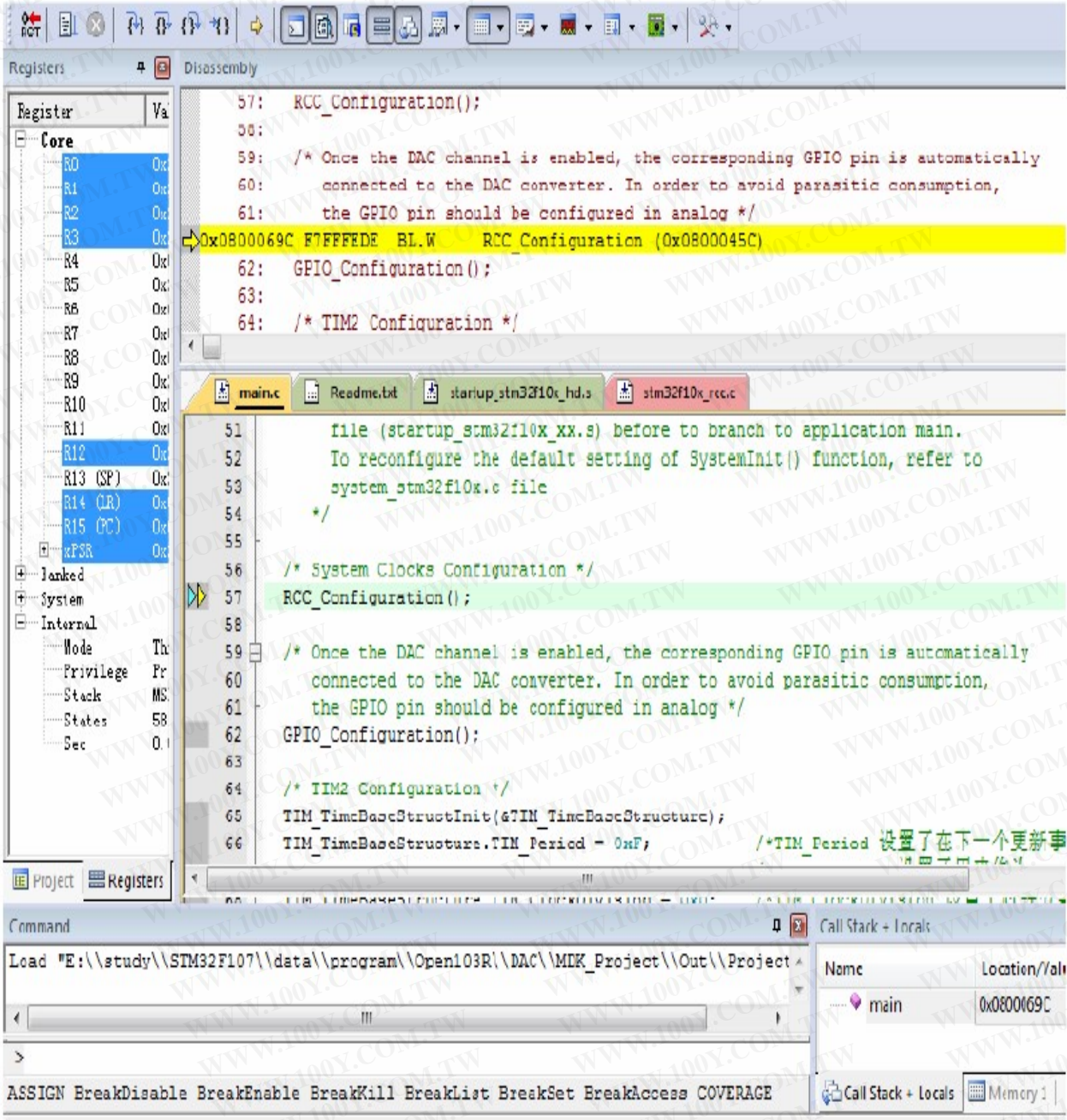
此外，**ST-Link V2** 支援線上物件升級，可以使用最新的物件



ST-Link V2 的使用 ※ 在 MDK 上使用



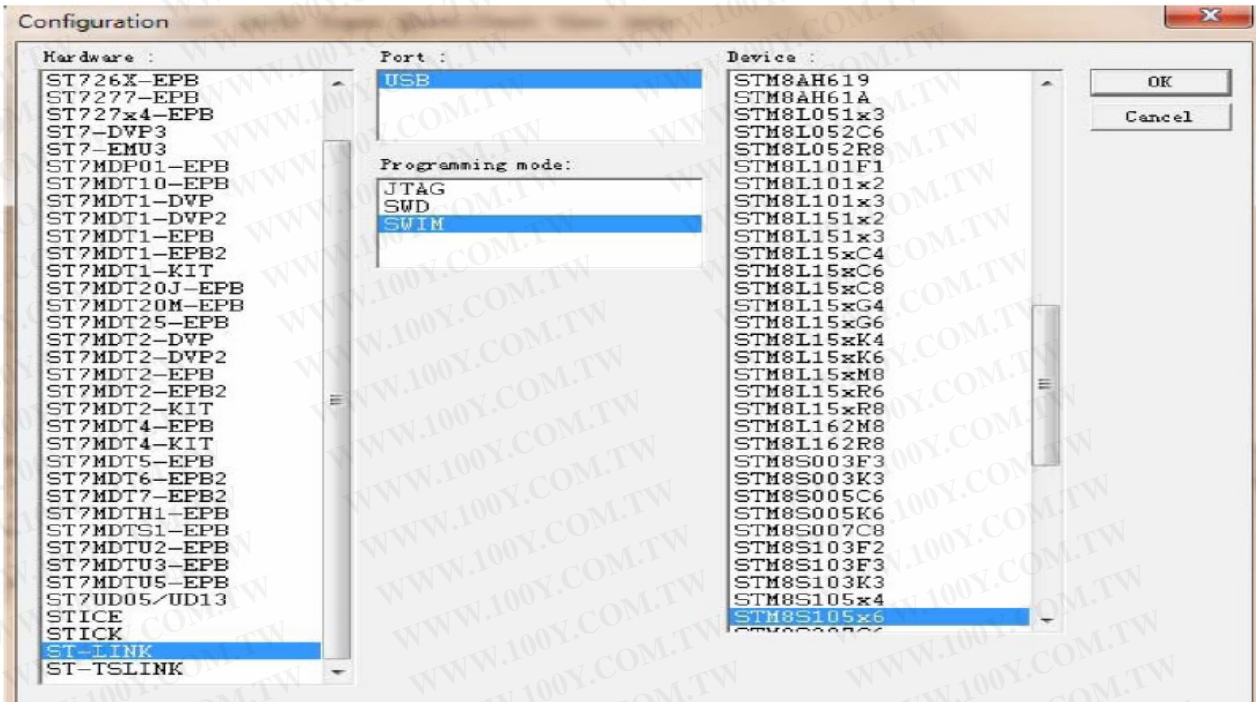
主界面，编译工程，点击  按钮，就可以下载程序并进行仿真、调试。



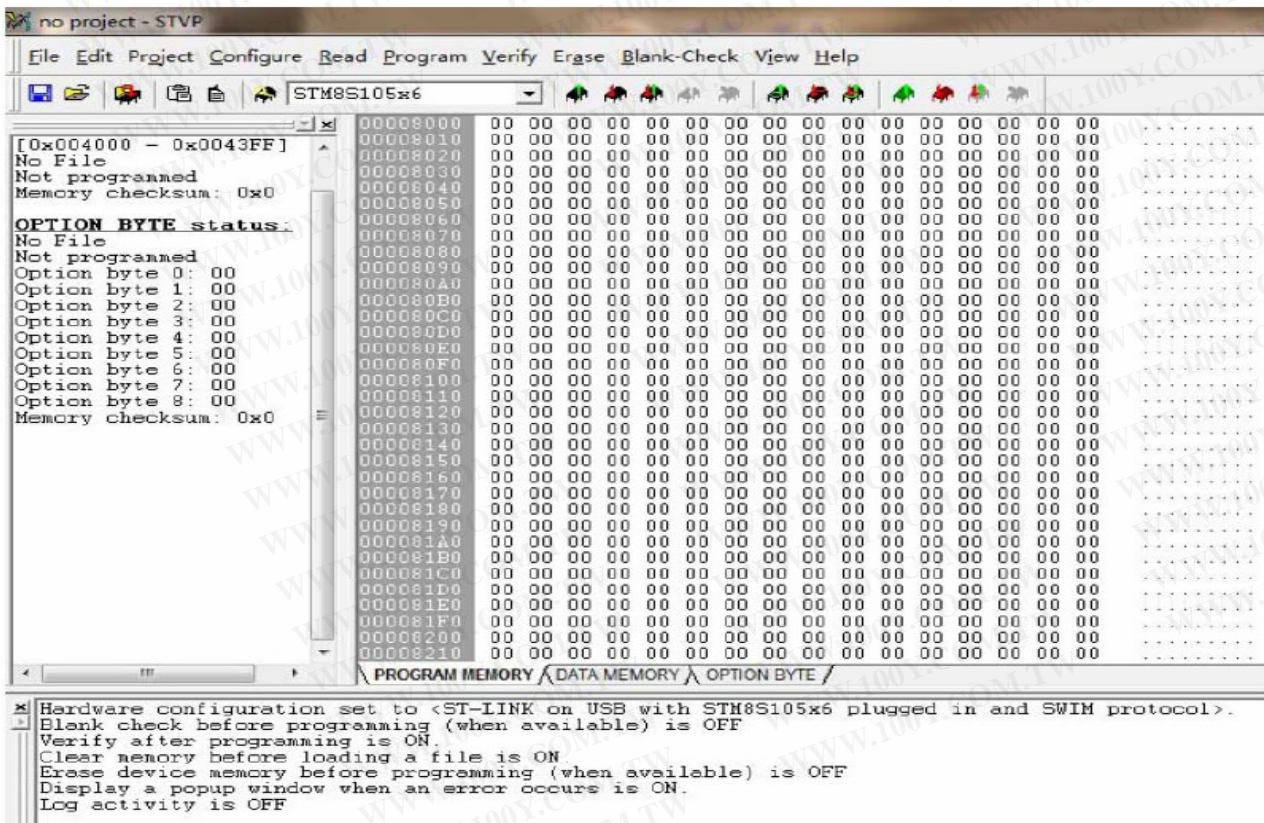
The screenshot displays the Keil uVision IDE interface. The top toolbar contains various icons for file operations and execution. The main workspace is divided into several panes:

- Registers:** A list of registers (R0-R15, xPSR) with their current values. R0-R15 are shown as 0x00000000.
- Disassembly:** Shows assembly instructions with addresses. The instruction at address 0x0800069C is highlighted in yellow: `BLW RCC_Configuration (0x0800045C)`.
- Source Code:** Shows the corresponding C code in `stm32f10x_rcc.c`. Line 57, `RCC_Configuration();`, is highlighted in green. A handwritten note in Chinese is present: `/*TIM_Period 设置了在下一个更新事...`
- Command Window:** Shows the command `Load "E:\study\STM32F107\data\program\OpenI03R\DAC\MIK_Project\Out\Project...`
- Call Stack + Locals:** Shows the current call stack with the `main` function at location `0x0800069C`.
- Command Line:** Contains the command `ASSIGN BreakDisable BreakEnable BreakKill BreakList BreakSet BreakAccess COVERAGE`.

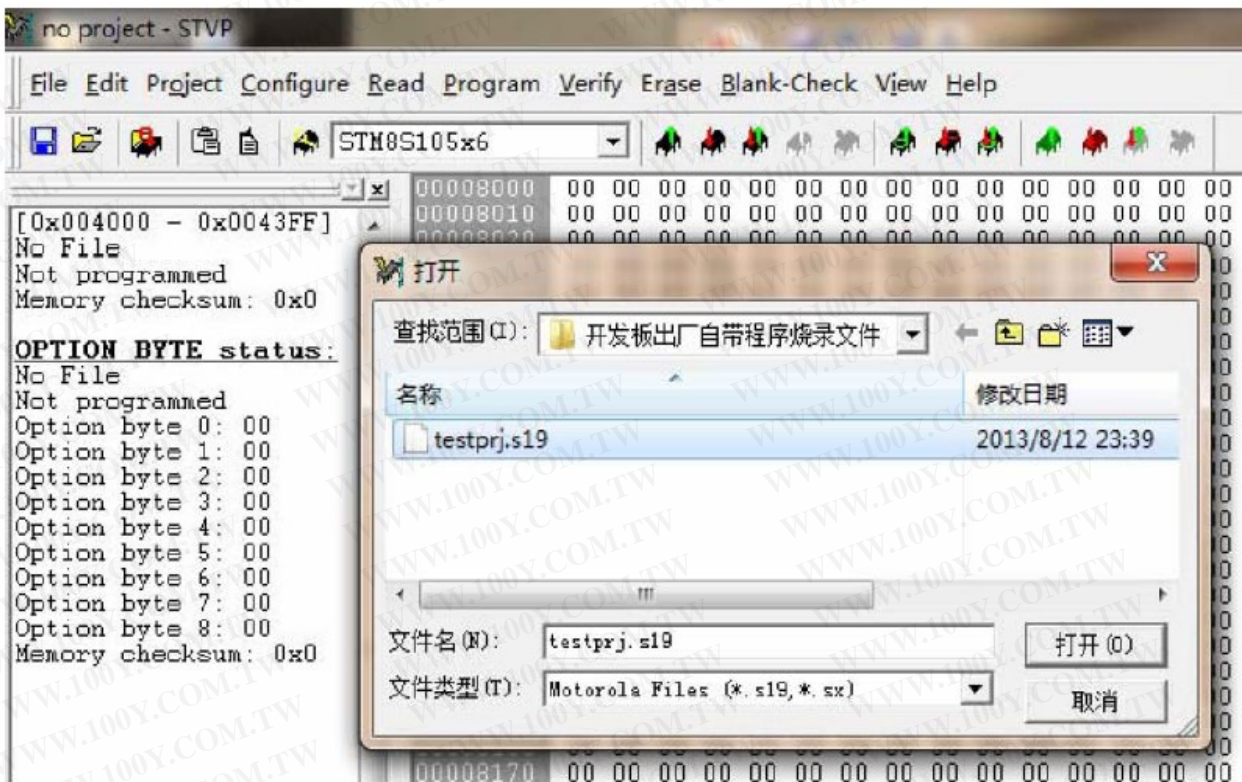
※在 STVP 上使用



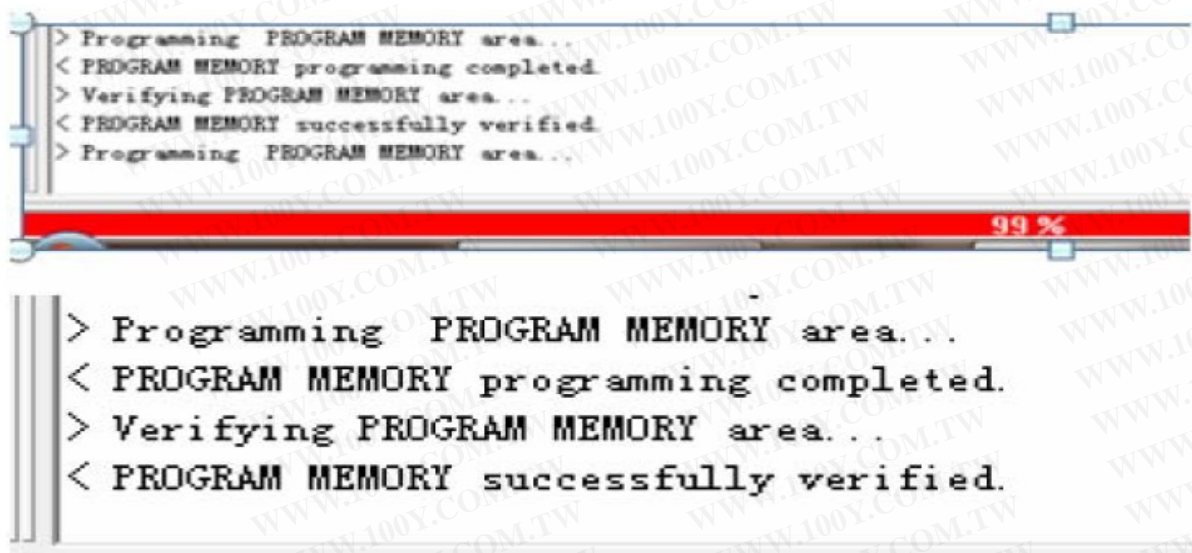
如果我们是给 STM8 下载程序,选择 SWIM,并且选择对应的 I C 型号;如果是使用 STM32,选择 SWD 和对应 I C 型号,点击 OK 确定,出现如下图界面:



点击 File -> Open 找到我们的目标文件。比如：



这个时候，点击 ，就可以实现程序的下载：



这样就成功下载了程序到我们的板子。

※ 注意事項

注意事項一：

ST-LINK/V1 与 ST-LINK/V2 两个驱动模式完全不一样,如果您原来一直用 V1,换成 V2 后,需要重装安装 ST-LINK/V2 的驱动,并可能需要更新软件,也就是说 ST-LINK/V1 和 V2 对电脑来说是完全不同的设备。

注意事項二：

STLINK/V2 对软件有版本要求的,具体如下：

- ① ST-LINK Utility 2.0 及以上
- ② IAR EWARM V6.20 及以上
- ③ STVD 4.2.1 及以上
- ④ IAR EWSTM8 V1.3 及以上
- ⑤ STVP 3.2.3 及以上
- ⑥ KEIL RVMDK V4.21 及以上

注意事項三：

VISTA,WIN7,WIN8 用户,请用管理员模式安装驱动及应用程序,如是动签名问题,请一定要信任 ST LINK V2 的驱动(WIN8 可能需要关闭驱动强制签名后才可安装成功)。

安装完成后,设备管理器里会有“STMicroelectronics STLink dongle”这个设备。

勝特力材料 886-3-5753170
勝特力电子(上海) 86-21-34970699
勝特力电子(深圳) 86-755-83298787
[Http://www.100y.com.tw](http://www.100y.com.tw)