

Mis607B

Xilinx FPGA 開發板/光通信/千兆網/PCIE

勝特力材料 886-3-5753170
勝特力电子(上海) 86-21-34970699
勝特力电子(深圳) 86-755-83298787
[Http://www.100y.com.tw](http://www.100y.com.tw)



处理器	<ul style="list-style-type: none">• SOC系列 XILINX SPARTAN6系列• SOC型号 XC6SLX45T/XC6SLX100T(Mis607)• 系统时钟50MHZ(可倍频)• PCIE时钟100MHZ• 制程工艺40nm• 最大功耗3.5W• CPU软核Microblaze 32bit
存储芯片	<ul style="list-style-type: none">• 内存型号MT41K128M16JT-125:K• 内存容量512MB (256MB×2)• 内存类型DDR3• 最高频率800M• 数据位宽16bit• 数据带宽2.6GB/S• FLASH型号W25Q64FV• FLASH容量64Mb• FLASH位宽1bit/2bit/4bit(Mis607支持2bit/4bit模式)
PCIE	<ul style="list-style-type: none">• PCIE PCIE-1X• 读写速度 130MB/S• 读写模式 PIO/DMA• 操作系统 XP32/WIN732(驱动支持)
通信接口	<ul style="list-style-type: none">• 光口 读写速度1000Mbps(光模块需单独购买)• 有线网卡RGMII接口1000Mbps以太网芯片
USB接口	<ul style="list-style-type: none">• COM1 USB2.0高速芯片CY7C68013A-56AXC (FPGA SLAVE FIFO通信)• COM2 USB转串口芯片PL2303TA (FPGA串口通信)

显卡输出	<ul style="list-style-type: none"> • HDMI输出 HDMI1.4协议最大支持1920X1280 60HZ • 液晶模块40PIN LCD接口 (与HDMI复用)
视频输入	<ul style="list-style-type: none"> • 输入CMOS1数字接口 (与TF卡复用) • 输入CMOS2数字接口 (与40PIN数字扩展口复用)
I/O接口	<ul style="list-style-type: none"> • 输入CMOS1OV7725/OV5640等CMOS数字摄像头 (与TF卡插槽复用) • 输入CMOS2OV7725/OV5640等CMOS数字摄像头 (与40PIN数字扩展口复用) • 40PIN数字扩展支持4.3寸液晶模块、ADC/DAC模块、音频模块等
按钮	<ul style="list-style-type: none"> • 核心板x1 • 地板x2
LED	<ul style="list-style-type: none"> • 核心板x2
电源描述	<ul style="list-style-type: none"> • 电源输入 12V电脑机箱电源
外观	<ul style="list-style-type: none"> • 重量300g • 长度150mm • 宽度110mm • 厚度20mm • 颜色黑色
配件清单	<ul style="list-style-type: none"> • 包装清单 x1 • 开发板 x1 • 下载器x1 • 电源适配器 x1 • 千兆网线x1 • Micro USB线x1 • T形Mini USB线x1 • 资料包免费版x1 • 资料包好评后赠送x1
技术支持	<ul style="list-style-type: none"> • Osrc-FPGA/ZYNQ技术战队01 : 34215299(本群对外开放) • Osrc-FPGA/ZYNQ技术战队02 : 86730608(需要验证订单号享受VIP技术支持) • OSRC-IP交流群1 : 543731097(本群进行IP授权交易) • 南京米联公司官网 : www.milinker.com • 技术交流官方论坛 : www.osrc.cn

通信 图像

首款双DDR3 512MB

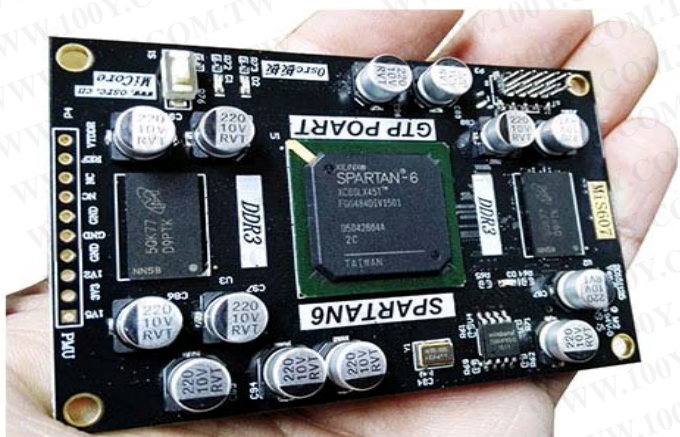
2片独立操作

经典 专业 FPGA开发板
45T/100T 兼容升级



- 双DDR3 512MB
- 光模块接口
- RGMII千兆网口
- PCIe-1X
- HDMI输出
- USB2.0 高速
- USB转串口
- 摄像头输入接口
- TF接口
- 支持子卡
- 专业电源管理

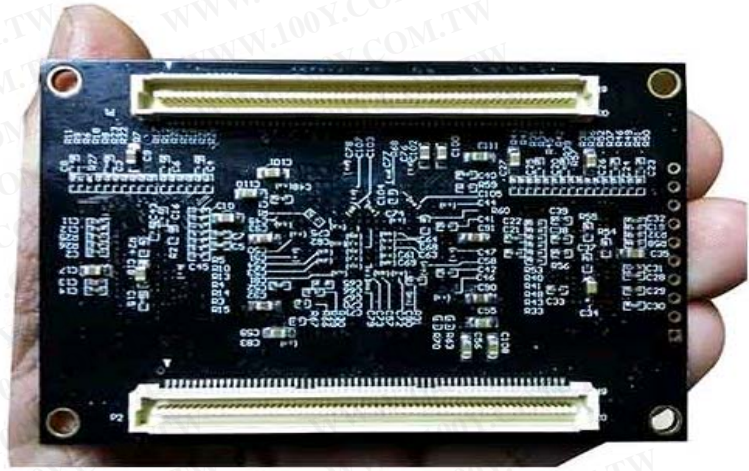
高带宽满足2K超清视频 2 X 800MHZ X 16bit
MiCore 专业核心板 数据吞吐2.6GB/S



- 精巧的核心板
- FPGA升级方便
- 512MB双独立DDR3
- 引出124路GPIO
- 大容量固态电容
- 板载64Mb PROM
- 板载双晶振
- 板载按钮
- 板载JTAG接口
- 板载电源接口

细节决定成败

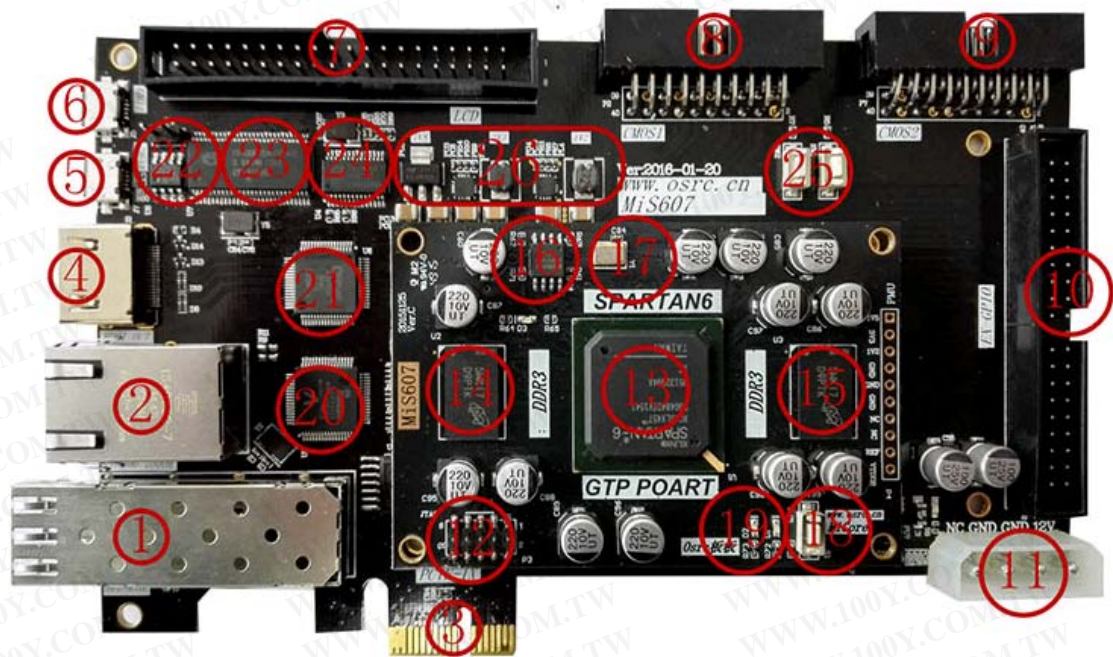
- 高速接插件
确保10速度
- 耦合电容
合理分布



搭配上超强功能的底板



板子资源详情



- | | |
|------------------------------|--------------------------------|
| 1、光模块接口 | 15、DDR3内存MT41K128M16JT-125:K |
| 2、千兆网口 | 16、64Mb FLASH W25Q64 |
| 3、PCIE-1X金手指 | 17、50MHZ输入晶振 |
| 4、HDMI输出接口（与LCD复用） | 18、按钮X1 |
| 5、USB2.0接口 | 19、LEDX2 |
| 6、USB转串口 | 20、RGMII千兆以太网芯片VSC8601 |
| 7、LCD接口（与HDMI复用） | 21、HDMI编码芯片 |
| 8、CMOS摄像头1（TF复用） | 22、EEPROM 24LC128(CY7C68013配置) |
| 9、CMOS摄像头2（GPIO复用） | 23、USB2.0控制器 CY7C68013A |
| 10、40PIN GPIO（摄像头2复用） | 24、USB转串口芯片PL2303TA |
| 11、电源座子 | 25、按钮X2 |
| 12、核心板JTAG接口 | 26、电源管理 |
| 13、SOC主芯片 | 27、TF卡座（背面） |
| 14、DDR3内存MT41K128M16JT-125:K | 28、3.2mm直径固定孔 |

產品下載連結：

<http://pan.baidu.com/s/1i5f1BIId>

勝特力材料 886-3-5753170
勝特力电子(上海) 86-21-34970699
勝特力电子(深圳) 86-755-83298787
[Http://www.100y.com.tw](http://www.100y.com.tw)