

資料链接 : [https://www.yunpan.com/surl\\_yUm6lc8jwyJ](https://www.yunpan.com/surl_yUm6lc8jwyJ) (提取码 : 032c)

## MiZ702

# Xilinx Zynq7000 開發板視頻教程

勝特力材料 886-3-5753170  
勝特力电子(上海) 86-21-34970699  
勝特力电子(深圳) 86-755-83298787  
[Http://www.100y.com.tw](http://www.100y.com.tw)



### MiZ7 系列 ZYNQ 开发板参数表

**注意事项:**

MiZ702N 核心版 CPU 484PIN 可用 FPGA IO 为 196 个;

MiZ702N 地板 有音频接口、NEP 接口和 FEP 接口独立、HDMI 接口采用 ADV7511 方案

MiZ702 核心版 PS 54 个 IO PL 188 个 IO

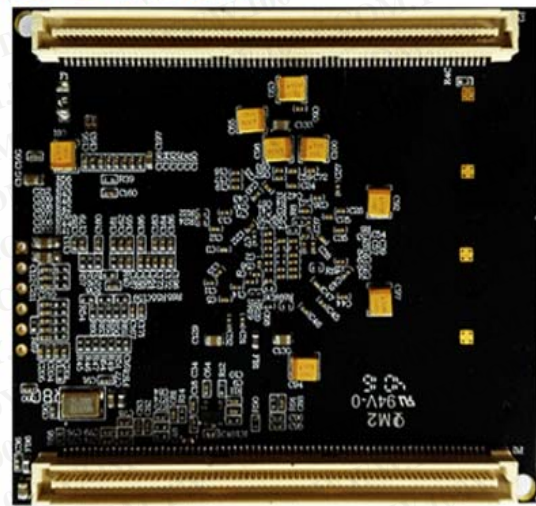
开发板型号	CPU 型号	CPU 主频	逻辑资源	DDR 内存	EMMC 内存	TF 卡内存	QSPI FLASH	显示接口	摄像头接口	外扩
MiZ702N-1	XC7Z020 CLG484 1I 工业级别	676 MHZ	85K	8Gbit (1GB)	8GB	8GB	256Mb (32MB)	HDMI 1080p ADV7511	2 路	FEP 接口 NEP 接口 独立
MiZ702N-2	XC7Z020 CLG484 2I 工业级别	767 MHZ	85K	8Gbit (1GB)	8GB	8GB	256Mb (32MB)	HDMI 1080p ADV7511	2 路	FEP 接口 NEP 接口 独立
MiZ702	XC7Z020 CLG484 1I 工业级别	676 MHZ	85K	4Gbit (512 MB)	无	8GB	256Mb (32MB)	HDMI 1080p ADV7511	1 路	只有 NEP 接口

- 亮點 1：核心版+底板核心版所有 BANK 電壓可以調整
- 亮點 2：自帶雙目攝像頭接口可以接 2 路攝像頭
- 亮點 3：廠標 FEP 高速接口 LVDS 擴展接口設計
- 亮點 4：送通用下載器，電源，8G TF 高速卡，讀卡器，網線等(全套才送)
- 亮點 5:CPU 採用 484PIN 腳 XC7Z020 -484-1I 工業級 CPU 或者高端 XC7Z020 -2I 工業級 CPU 核心版具備 196 個可用 PL IO
- 亮點 6：8GB EMMC 內存板載
- 亮點 7：1GB DDR3 內存
- 亮點 8：HDMI 採用 ADV7511 芯片技術方案兼容 zedboard
- 亮點 9：原創教材覆蓋 FPGA 基礎，SOC 基礎，ZYNQ 應用方案，LINUX 學習適合不同開發人員

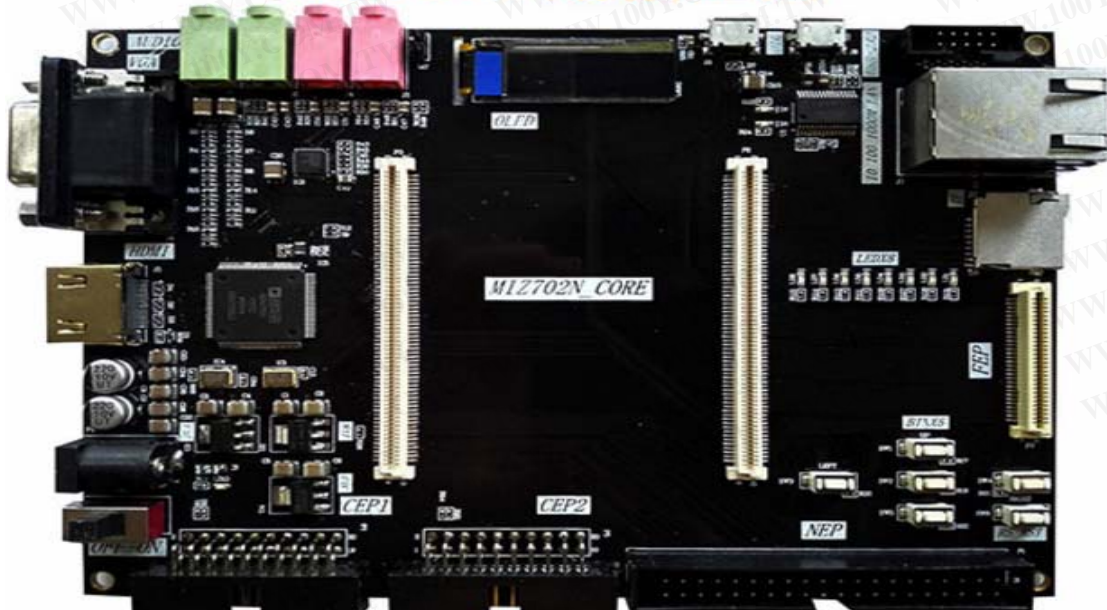
核心板正面



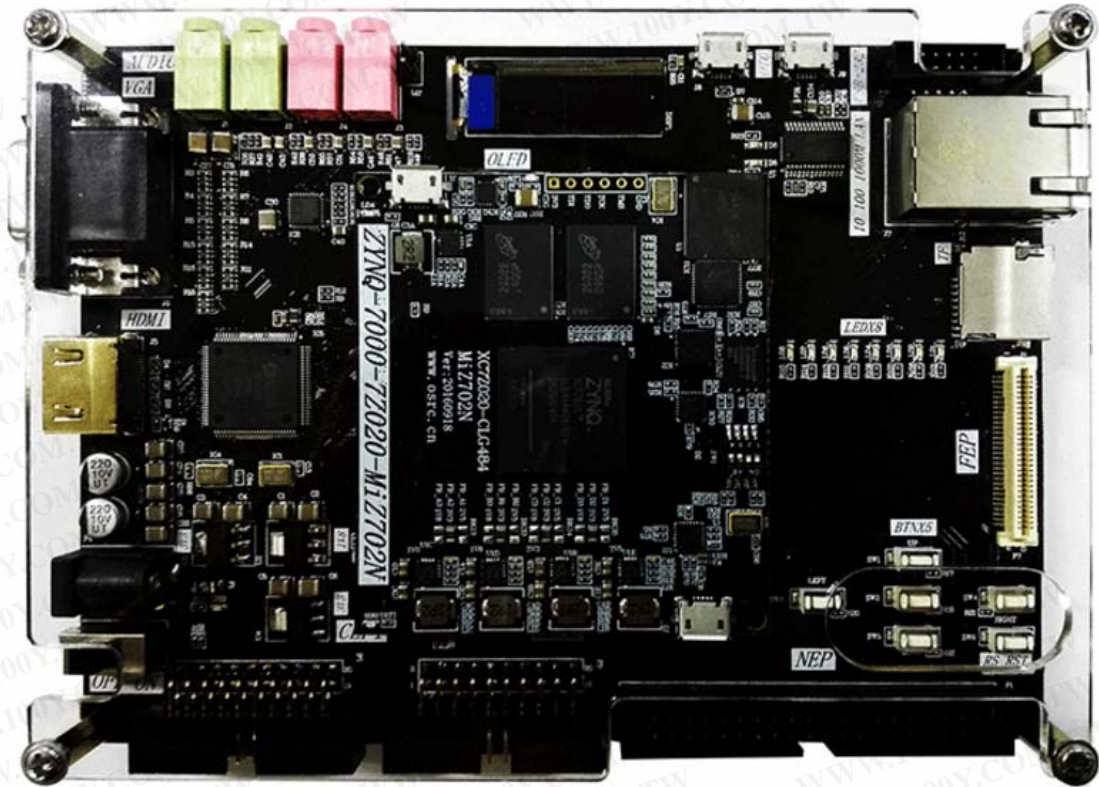
核心板反面



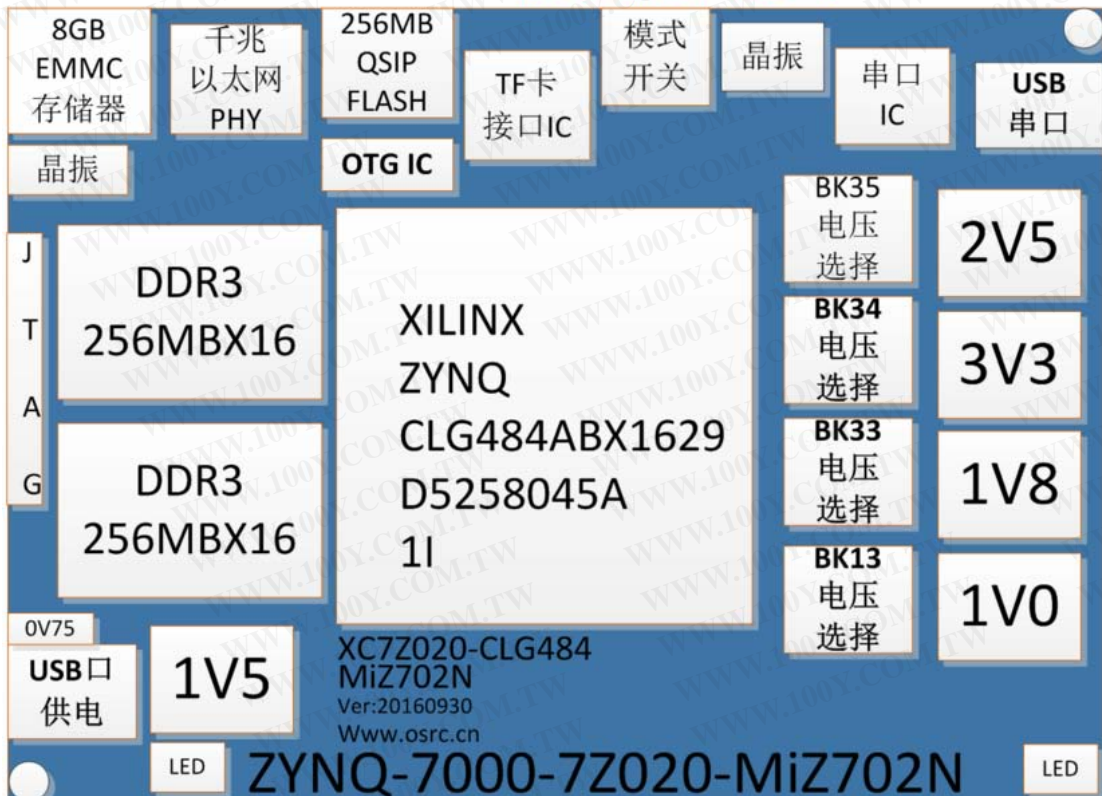
MiZ702N 底板正面



# 合成之后



## MiZ702N核心板示意图

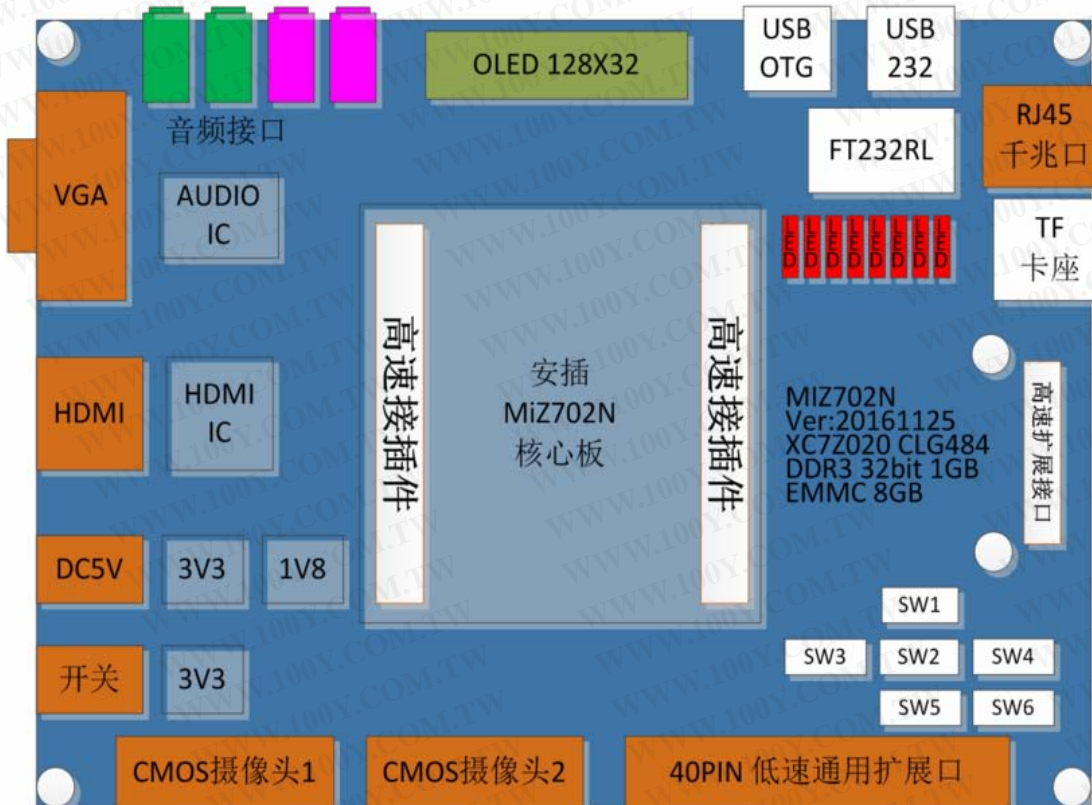


# 高速接插件

# 背面

# 高速接插件

## MiZ701N底板示意图



胜特力材料 886-3-5753170  
胜特力电子(上海) 86-21-34970699  
胜特力电子(深圳) 86-755-83298787  
[Http://www.100y.com.tw](http://www.100y.com.tw)