

MIZ701N

Xilinx Zynq ARM+FPGA 開發板 Zedboard

勝特力材料 886-3-5753170
勝特力电子(上海) 86-21-34970699
勝特力电子(深圳) 86-755-83298787
[Http://www.100y.com.tw](http://www.100y.com.tw)

Zynq-7000 MiZ701N SOC 开发板套件

配件包	名称	数量
<p>南京米联电子 www.osrc.ch</p> <p>Zynq-7000 系列 SOC ARM Cortex-A9 双核 RAM 1GB+EMMC 8GB QSPI FLASH 256Mb 核心带电源管理</p> <p>赛灵思 SOC 2017 版 视频培训 教程</p> <p>送功能板 PCB 图 核心板 + 功能板</p> <p>MiCore MIZ701N 升级爆款</p> <p>XILINX 生态系统</p> 	MIZ701N 开发板	1
	XILINX 通用USB下载器(含专用转接板)	1
	5V/2A电源适配器	1
	8G TF卡	1
	TF卡读卡器	1
	千兆网线	1
	Micro USB 连接线	1

MIZ702N 外挂能力展示：双目+FEP光电通信卡



自主产权非修改官方方案 ZYNQ 双目/四目视频流采集方案
照片中红绿背景是虚拟出来的接口。实际开发板是双目接口。



MIZ7 系列 ZYNQ 开发板参数表

注意事项:

MIZ701N 核心版 CPU 400PIN 可用 FPGA IO 为 97 个;

MIZ701N 地板 没有音频接口、NEP 接口和 FEP 接口复用、HDMI 接口采用 IO 模拟

开发板型号	CPU 型号	CPU 主频	逻辑资源	DDR 内存	EMMC 内存	TF 卡内存	QSPI FLASH	显示接口	摄像头接口	外扩
MIZ701N-701	XC7Z010 CLG400 1C 商用级别	667 MHZ	28K	8Gbit (1GB)	8GB	8GB	256Mb (32MB)	HDMI 1080p IO 方案	2 路	FEP 接口 NEP 接口 复用
MIZ701N-702	XC7Z020 CLG400 2I 工业级别	767 MHZ	85K	8Gbit (1GB)	8GB	8GB	256Mb (32MB)	HDMI 1080p IO 方案	2 路	FEP 接口 NEP 接口 复用

亮点 1: 核心版 + 底板 核心版所有 BANK 电压可以调整

亮点 2: 自带双目摄像头接口可以接 2 路摄像头

亮点 3: 厂标 FEP 高速接口 LVDS 扩展接口设计

亮点 4: 送通用下载器、电源、8G TF 高速卡、读卡器、网线等 (全套才送)

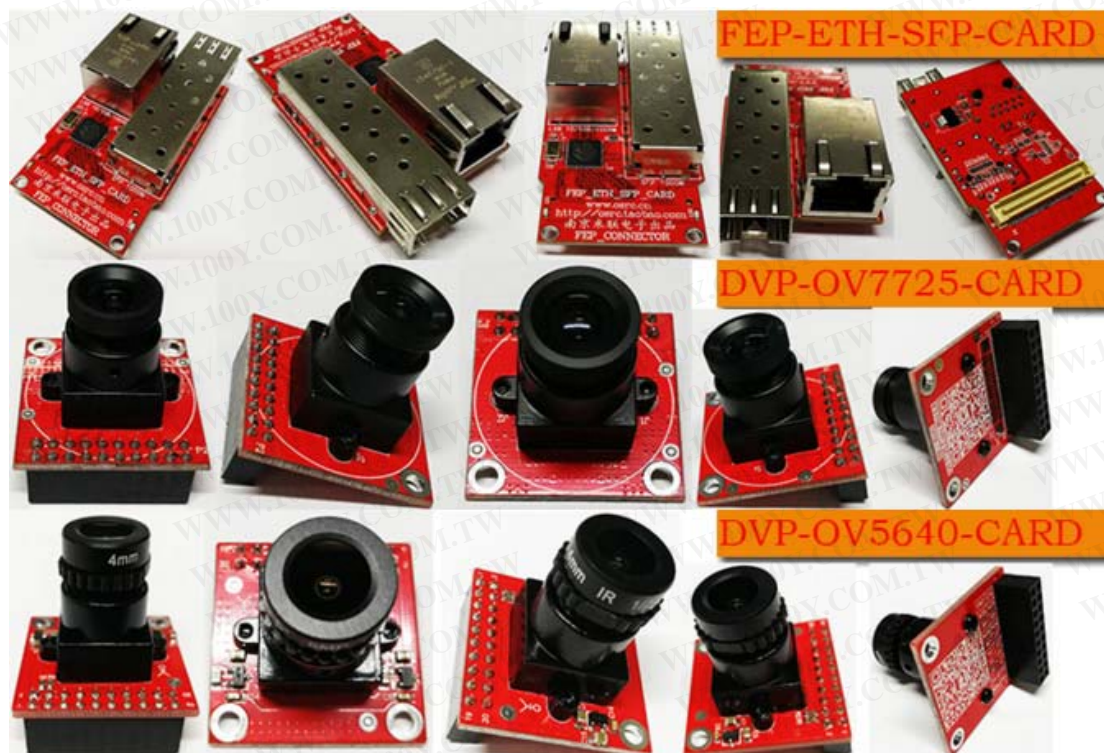
亮点 5: CPU 采用 400PIN 脚低端 XC7Z010 -1C CPU 或者高端 XC7Z020 -2I 工业级 CPU

亮点 6: 8GB EMMC 内存板载

亮点 7: 1GB DDR3 内存

亮点 8: HDMI 采用 FPGA PIN 脚模拟实现简化了硬件设计和降低了成本

亮点 9: 全部原创 全面覆盖 FPGA 基础、SOC 基础、ZYNQ 应用方案、LINUX 学习 适合不同开发人员



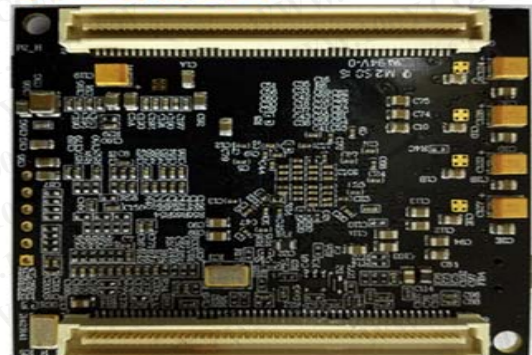
下面是硬件资源图片详细介绍



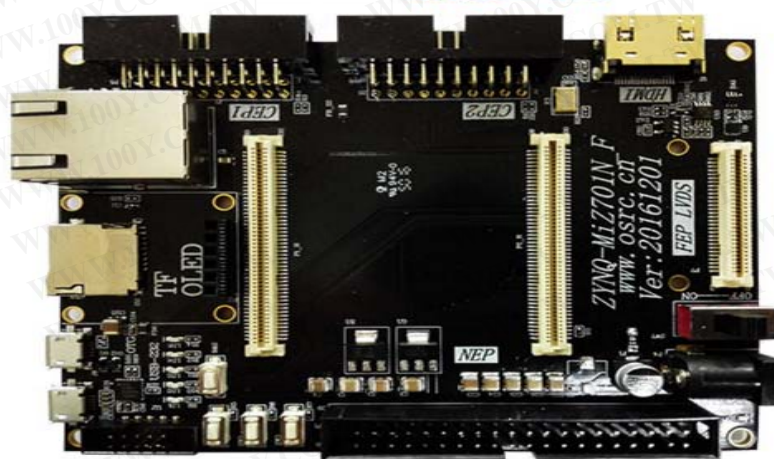
核心板正面



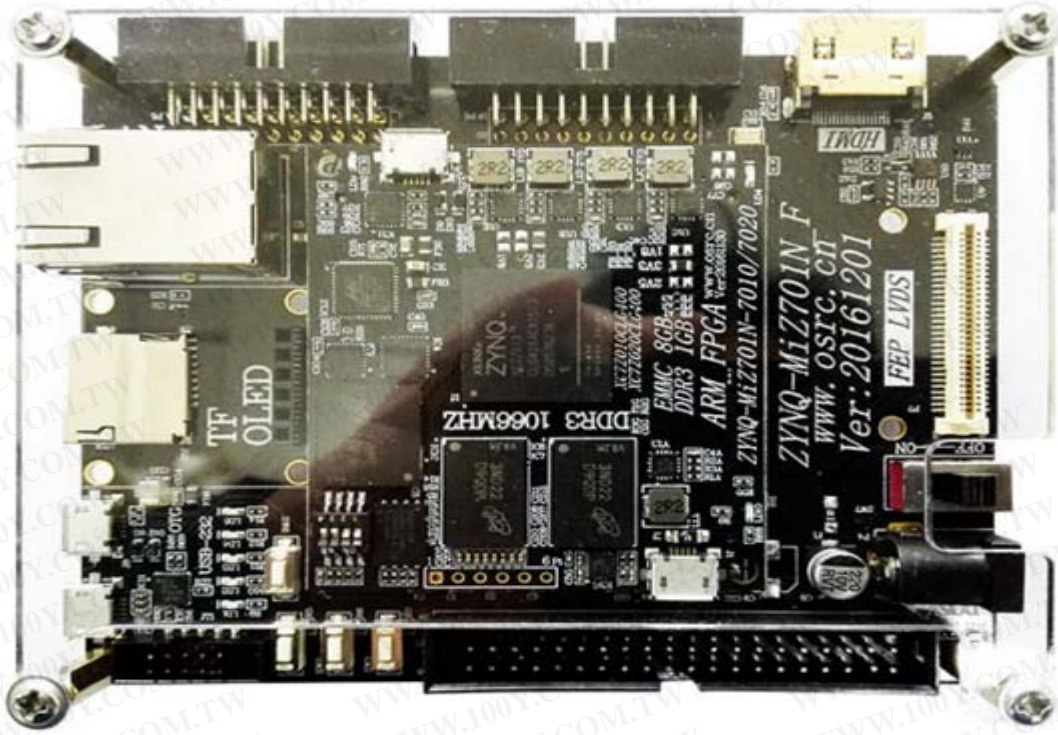
核心板反面



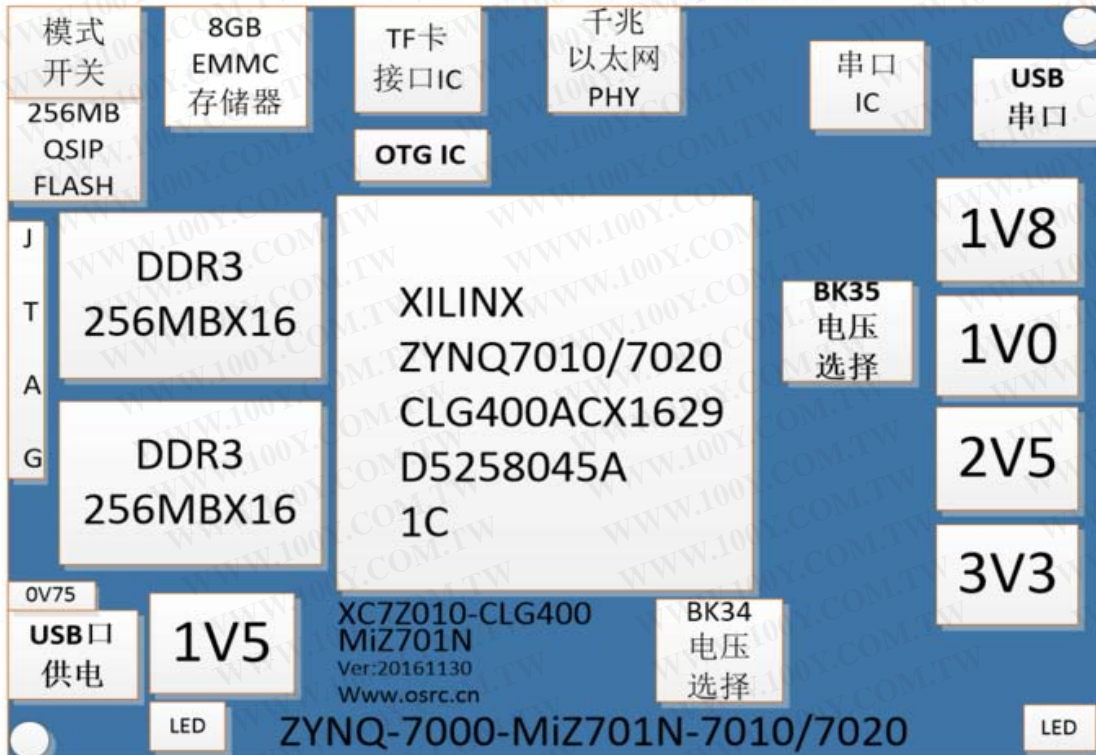
MiZ701N 底板正面



合成之后



MiZ701N核心板示意图

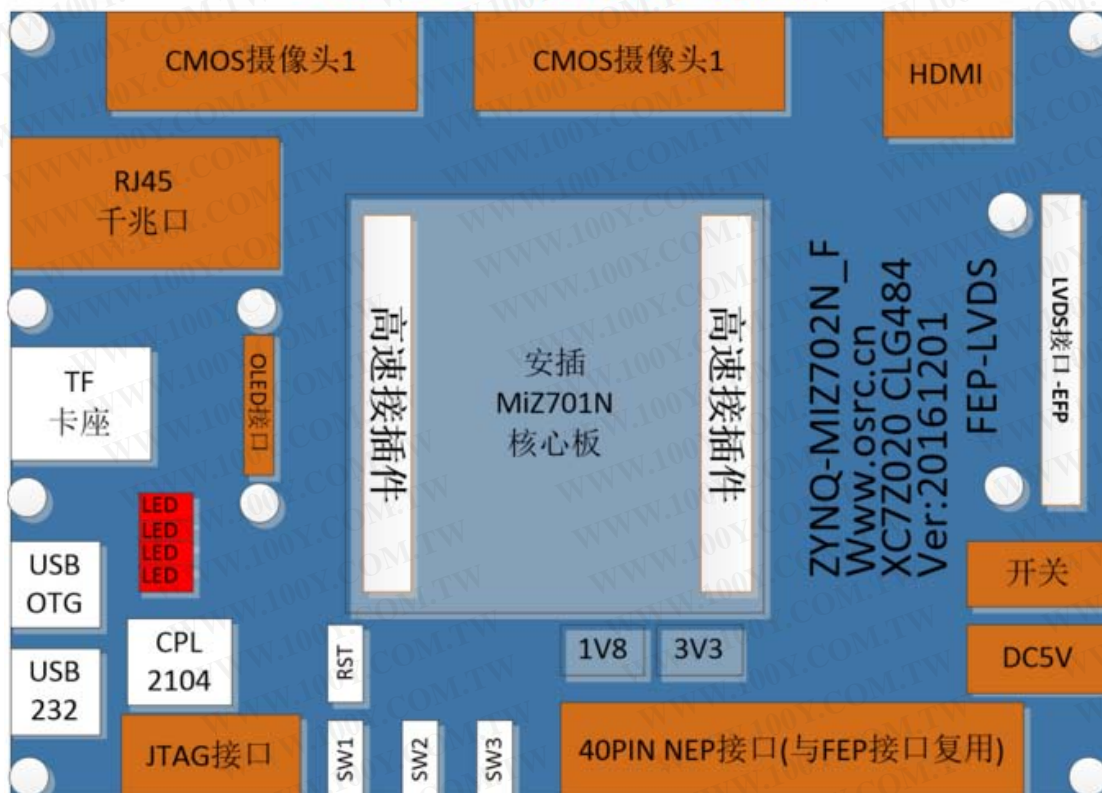


高速接插件

背面

高速接插件

MiZ701N底板示意图



勝特力材料 886-3-5753170
勝特力电子(上海) 86-21-34970699
勝特力电子(深圳) 86-755-83298787
Http://www.100y.com.tw

运行ubuntu系统访问论坛培训课程(7寸液晶测试，也可以用PC显示器)

