

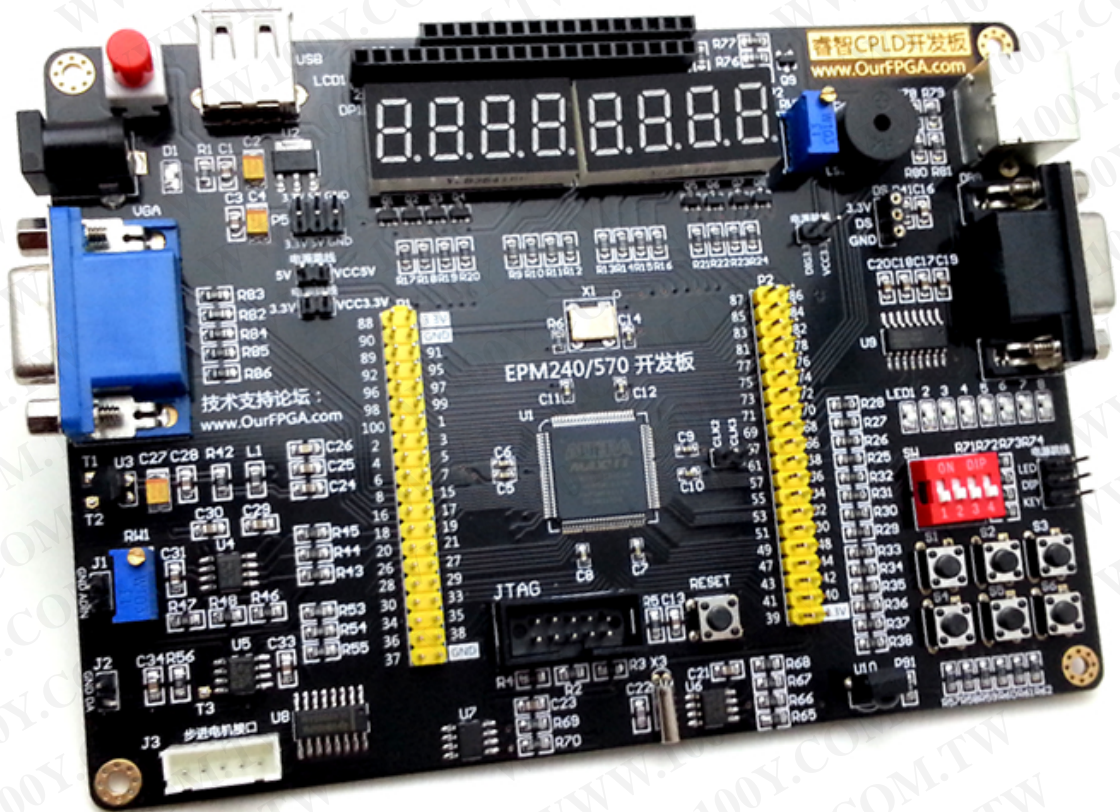
睿智EPM240/570 CPLD开发板

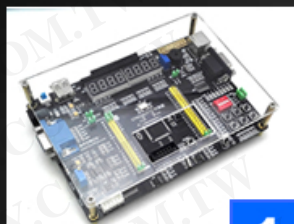
功能多面 外扩便捷

经过研发人员精心设计，可兼容EPM240和EPM570芯片；
简约而不简单，细节中蕴含了研发人员的用心良苦；同时此板还可当核心板使用，一板两用；
展现睿智CPLD开发板用心之处。

DESIGN

Enjoy the spring and summer fashion elegant life from
feet fell in love with the travel





CPLD开发板 1块

1



赠送下载器 1套

2



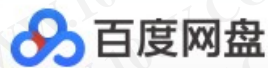
精良5V电源 1个

3

CPLD全功能板

—发货清单—

SHIPPING LIST



百度网盘

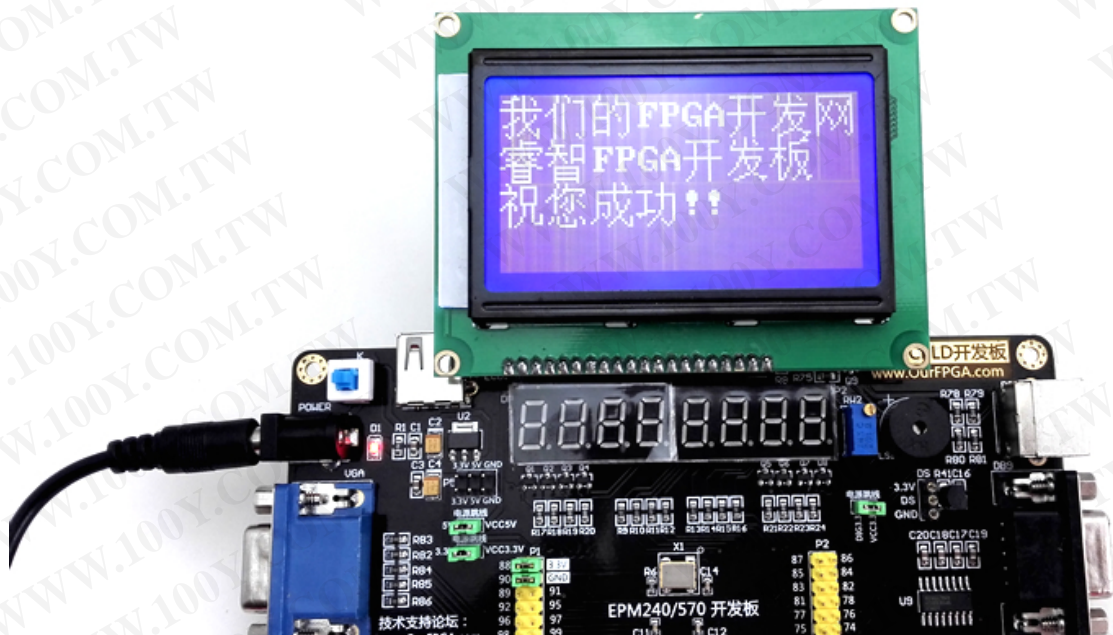
资料网盘地址

4

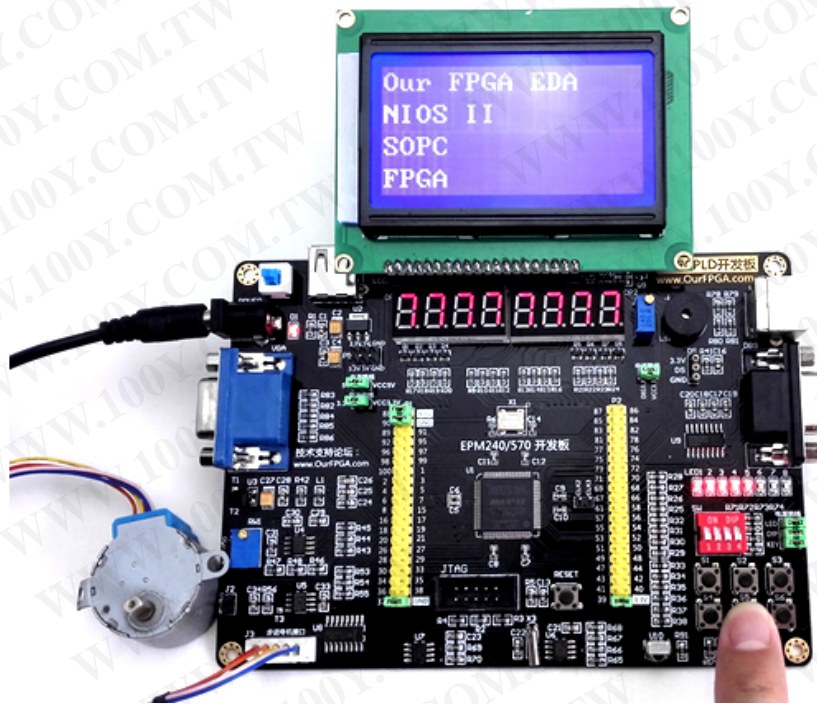
- ◆ 发货时透明板已装配好
- ◆ 5分好评还赠送海量参考学习视频

立即购买

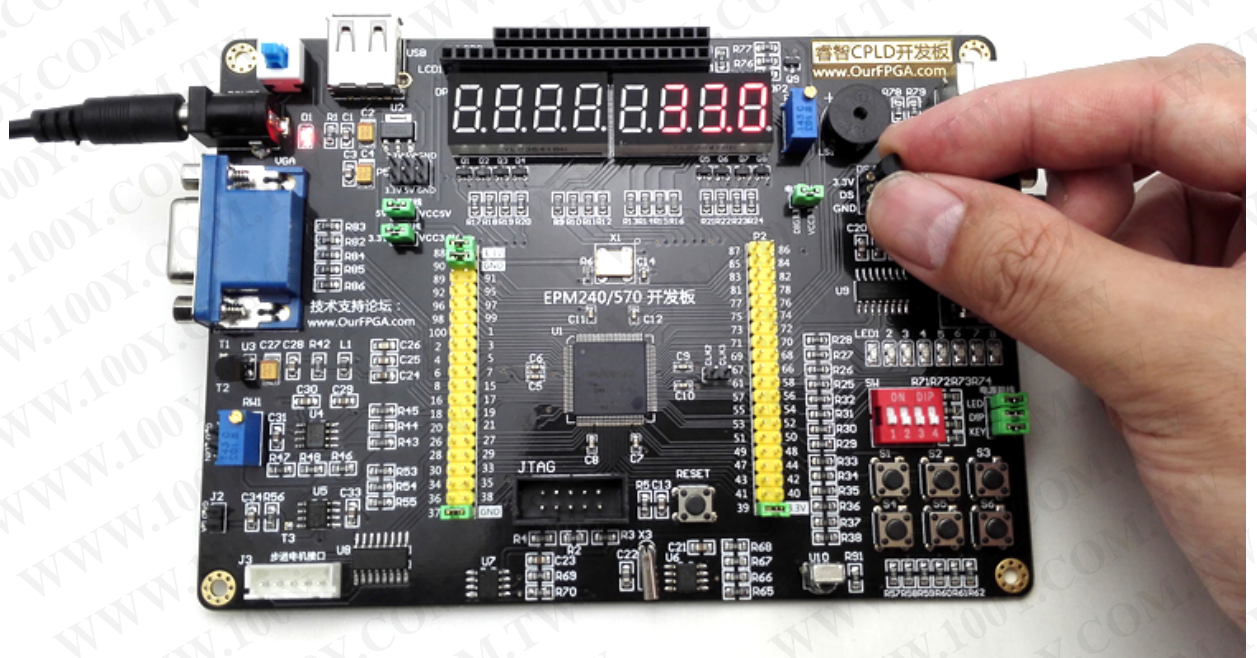
12864液晶屏显示(板载接口也支持1602)



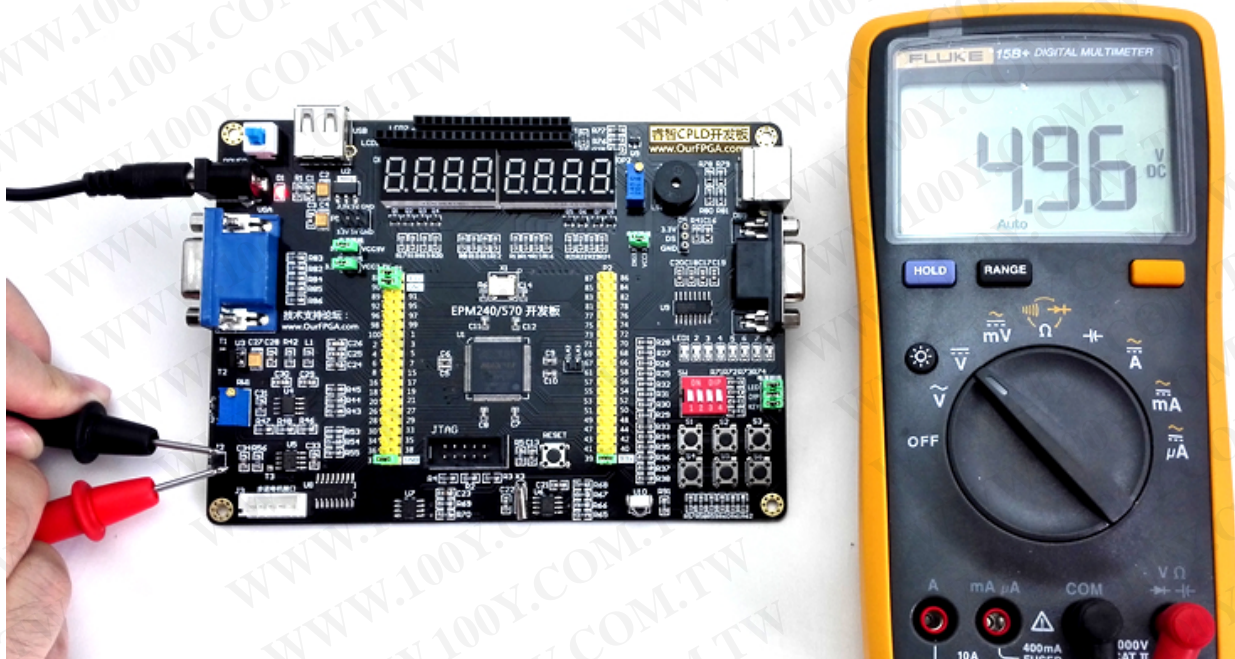
综合实验: 按键 数码管 LED灯 液晶 步进电机



温度传感器实验(板载温传接口,不含元件)



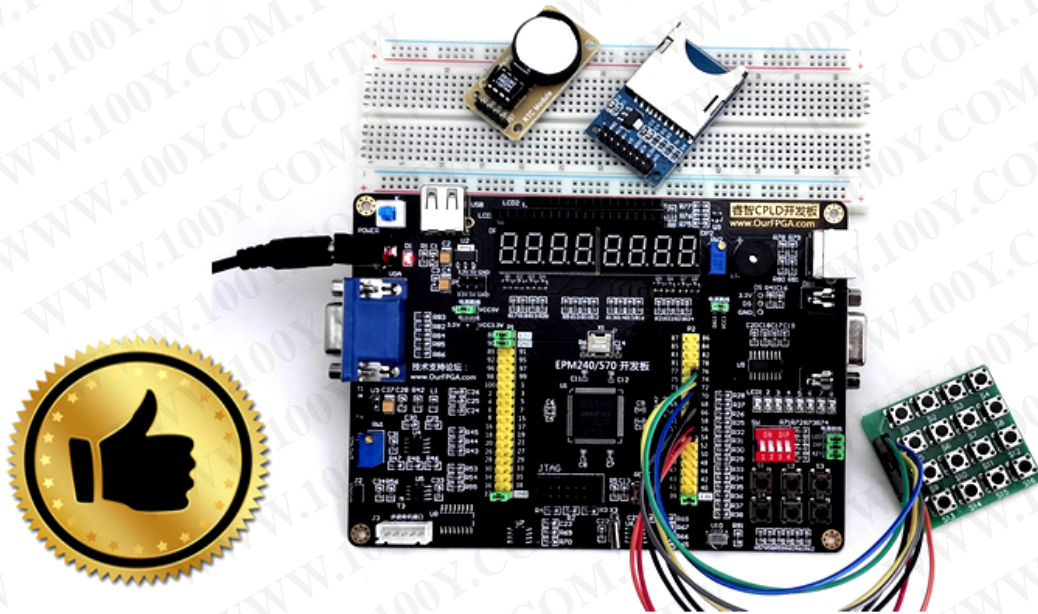
DA输出电压, 万用表测量实验



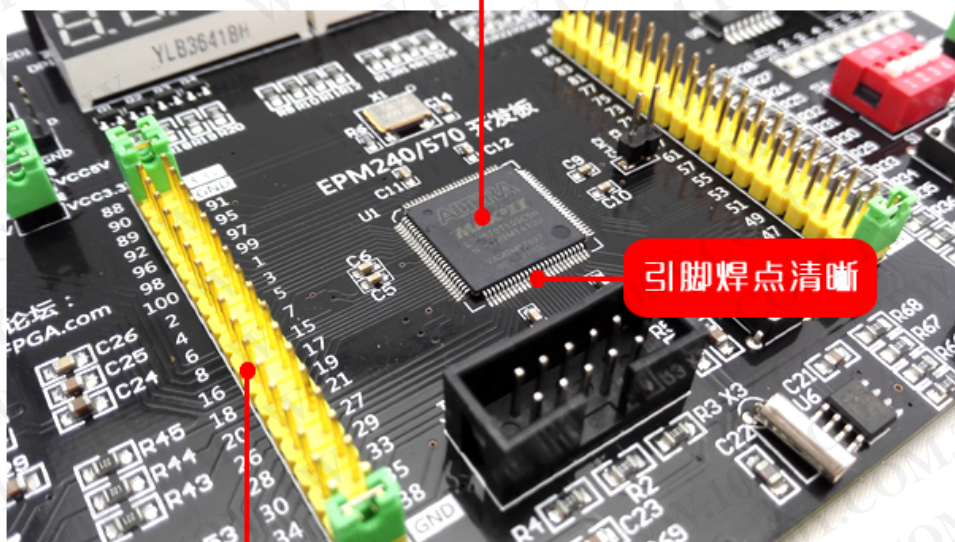
AD采集电压, 数码管显示实验



通过跳冒设置，可以实现开发板成为独立核心板，方便外接其它外设模块；主芯片所有的IO都引出，并焊有黄色双排针。

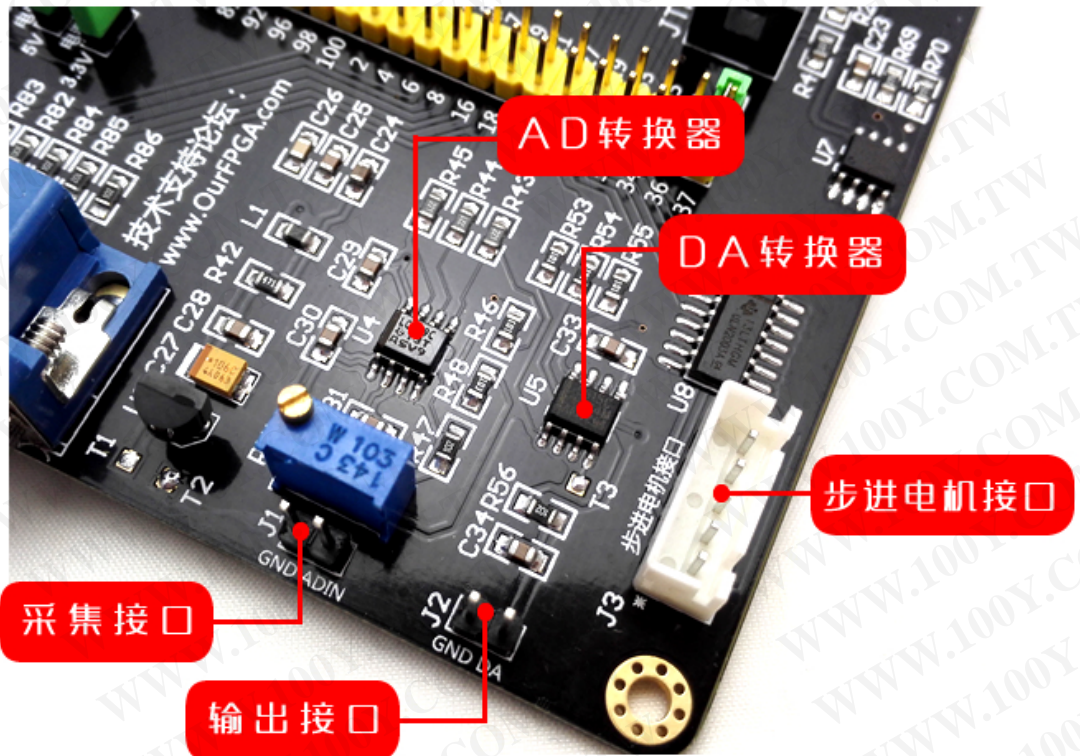


通过跳冒设置可做独立核心板，扩展无限

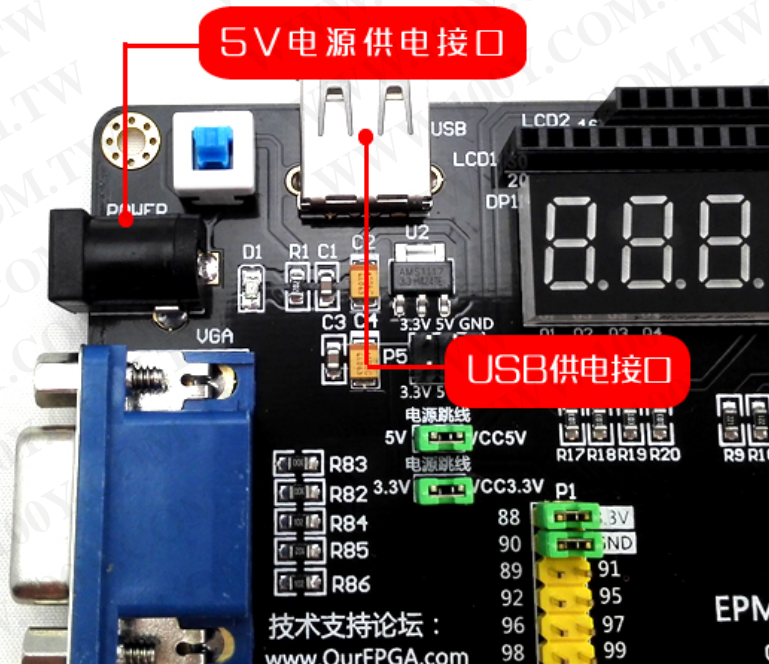


芯片引脚全部引出，I/O扩展口，编号清晰且已焊好2*20排针，扩展性强

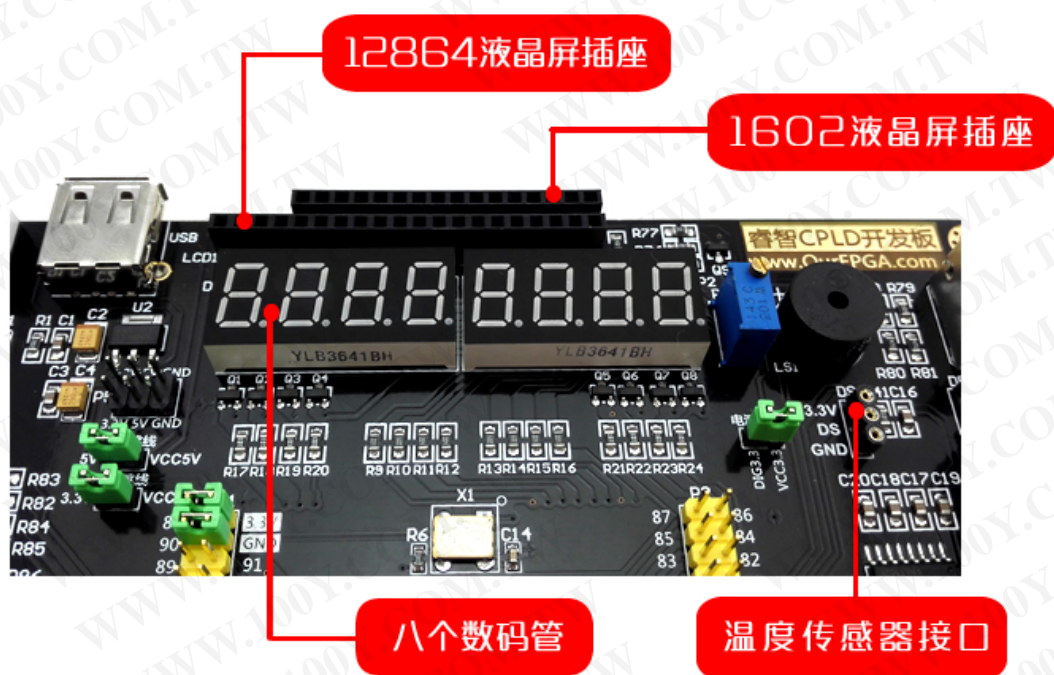
丰富的外设，让功能更全面，实用性更强



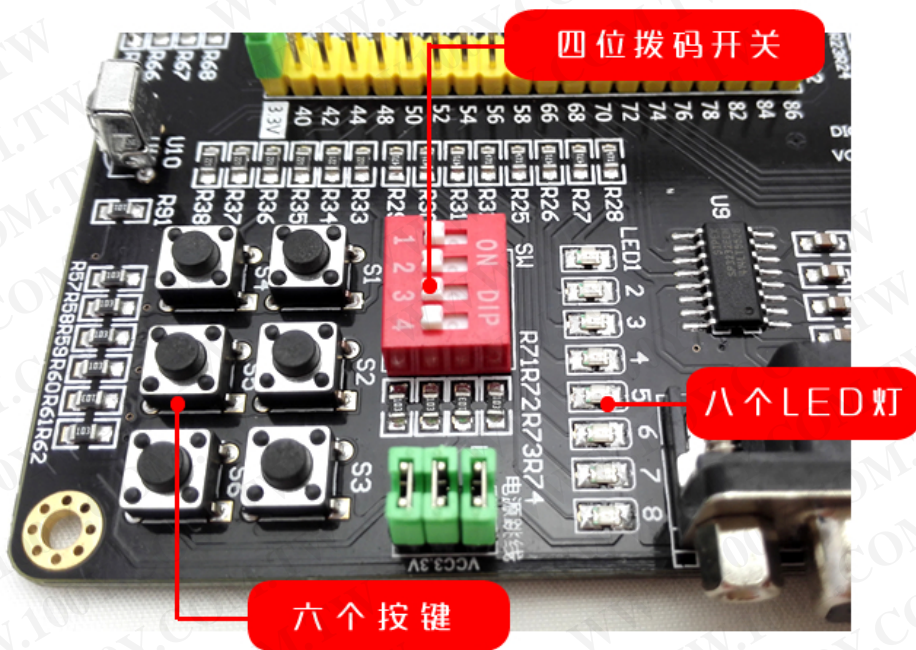
按键设计为双供电模式，支持5V和USB供电



丰富的外设，让功能更全面，实用性更强



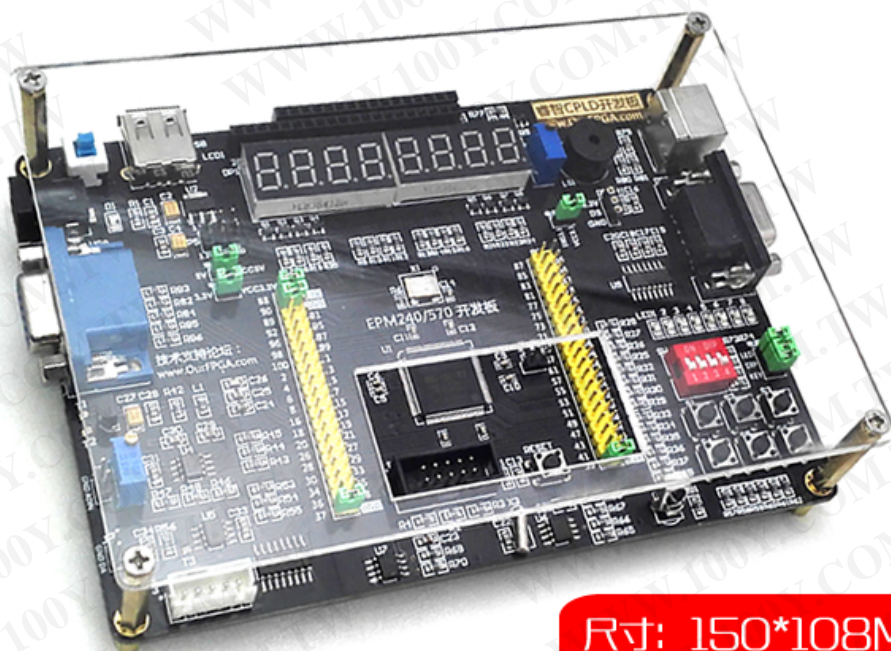
丰富的外设，让功能更全面，实用性更强



高品质5V电源 保证开发板稳定运转



定制透明板保护，防尘防静电，精美且实用



尺寸: 150*108MM

CPLD 开发板参数对比

型号	睿智 CPLD 全功能板	他牌的 CPLD 开发板
主芯片	EPM240T100C5N	EPM240T100CN
引出 I/O	全部引出，并焊有排针	未引出或不焊排针
独家特点	可通过跳帽支持核心板模式	没有
供电模式	双供电（支持 5V 和 USB 供电）	USB 单供电
板载资源	高速串行 AD 电路	不带
	高速串行 DA 电路	不带
	红外功能	不带
	步进驱动	不带
	高精度时钟	不带
	支持 1602 和 12864 液晶	不支持
	温度传感接口	不带
	4 位拨码开关	不带
	8 位数码管	仅 1-2 位
	6 个独立按键	仅 2-4 个
8 个 LED 灯	仅 3-4 个	

功能齐全，丰富外设接口，独立核心板设计



睿智CPLD开发板硬件参数

主硬件资源	
1	板载50MHz有源晶振，提供系统工作主时钟
2	提供备用时钟焊盘（需自行提供需要的时钟，在PCB板的背面）
3	采用全新原装进口1117-3.3V稳压芯片，提供CPLD工作电压
4	精心的去耦设计，采用大量去耦电容
5	提供5V直流电源插座
6	提供USB供电
7	红色电源指示灯
8	自锁按键电源开关
9	一个系统复位按键Reset，也可做为用户输入按键
10	所有IO口通过2*20排针引出，2.54mm间距
11	所有IO引脚编号均清晰标明，使用过程中不用总是查看原理图的I/O管脚对应，十分方便

丰富外设资源	
1	板载6个独立按键，可做按键控制，数字逻辑基础实验等
2	板载8位LED发光二极管，做数字逻辑基础流水，显示等实验
3	板载8位数码管，做动态或静态数码管显示实验，频率计，秒表等
4	板载4位拨码开关，可做开关控制等实验
5	板载1位蜂鸣器，可用作发声及音乐实验
6	设有LCD1602液晶屏接口，做字符显示实验（不包括LCD）
7	设有LCD12864液晶屏接口，做汉字、字符等显示实验(不包括LCD)
8	RS232串口，可做串口通讯实验
9	PS2接口，可做PS/2键盘实验
10	具有温度传感器接口（标配不带温传元件），可以做温度计实验
11	TLC549 AD转换器，可以做电压表等实验
12	TLC5615 DA转换器，可做DA输出控制实验
13	ULN2003步进电机控制模块
14	红外线接收模块
15	VGA接口，可做显示器实验等
16	32.768KHz基准晶振
17	TL431，可作为2.5V电压基准源
18	可调电位器，调节DA值
19	I2C串行EEPROMAT24C08，做IIC总线实验

20	PCF8563T实时时钟
配套软件资源及资料（配套的资料发网盘地址，没有光盘）	
1	提供详细用户手册
2	提供QuartusII 11.0版本（支持中文注释）软件包，quartus13.0 SP1软件包、quartus 16.1软件包
3	提供PDF格式原理图
4	提供丰富的参考例程,目前以Verilog为主，VHDL例程稍晚更新
5	精选CPLD、FPGA相关电子书
6	珍藏开发参考资料包
7	精选学习参考视频（好评后发网盘地址）
8	配套开发板视频即将推出，敬请关注