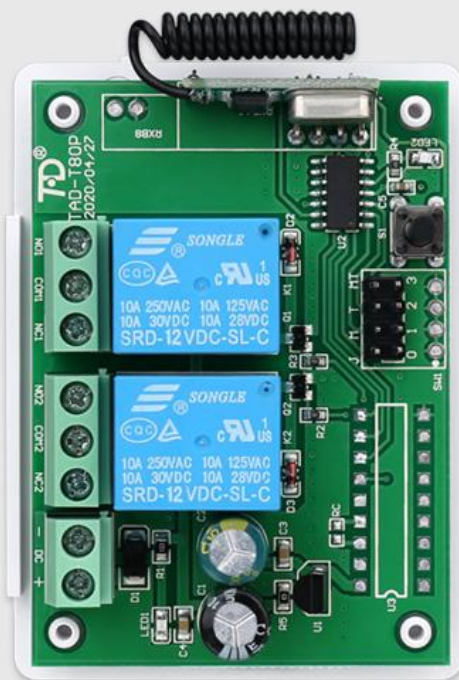


勝特力電材超市-龍山店 886-3-5773766
勝特力電材超市-光復店 886-3-5729570
勝特力電子(上海) 86-21-34970699
勝特力電子(深圳) 86-755-83298787
<http://www.100y.com.tw>



多种款式任君选择

The implementation of Infrared (IR) radiation in heated greenhouses possesses the advantage of high directional control and focused compensation of energy losses, appropriate



12VDC



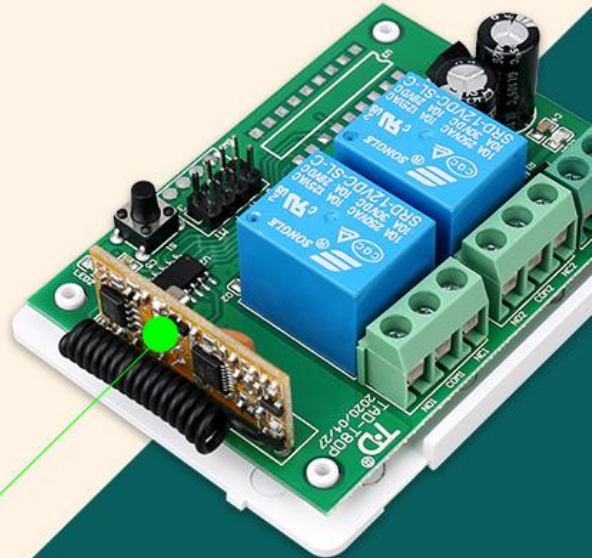
24VDC

想距离远选RXB8模块款

The implementation of Infrared (IR) radiation in heated greenhouses possesses the advantage of high directional control and focused compensation of energy losses, appropriate.

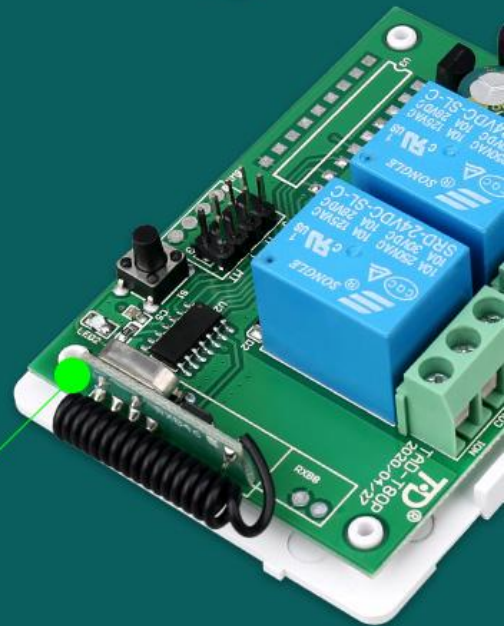
双芯片RXB8接收模块:

双芯片处理信号,
灵敏度: -115db
高灵敏, 抗干扰, 距离远



普通高灵敏接收模块:

单芯片处理信号,
灵敏度: -105db



技术参数

数据: 胜特力電材超市-龍山店 886-3-5773766 实验室, 仅供参考
胜特力電材超市-光復店 886-3-5729570
胜特力电子(上海) 86-21-34970699
胜特力电子(深圳) 86-755-83298787
http://www.100y.com.tw

品牌名称

工作电压 DC12V / DC24V

工作频率 315MHz

输出方式 无源信号/干接点信号(不带电压输出)

配对方式 学习对码

负载功率 电流 \leq 3.3A

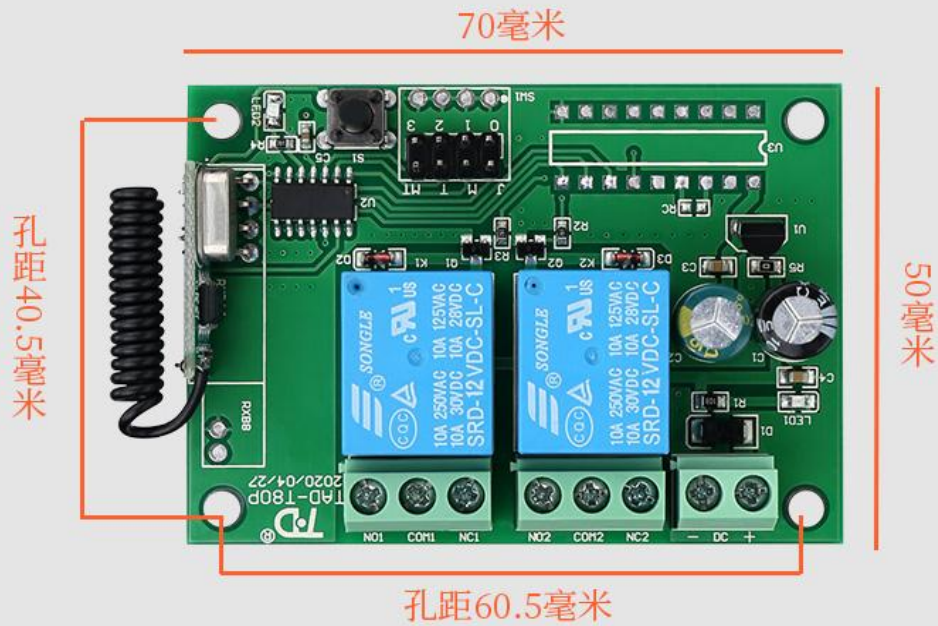
控制模式 点动/自锁/互锁/一路点动一路自锁

遥控距离 空旷地距离30米-2000米, 障碍物多距离会有衰减



产品尺寸

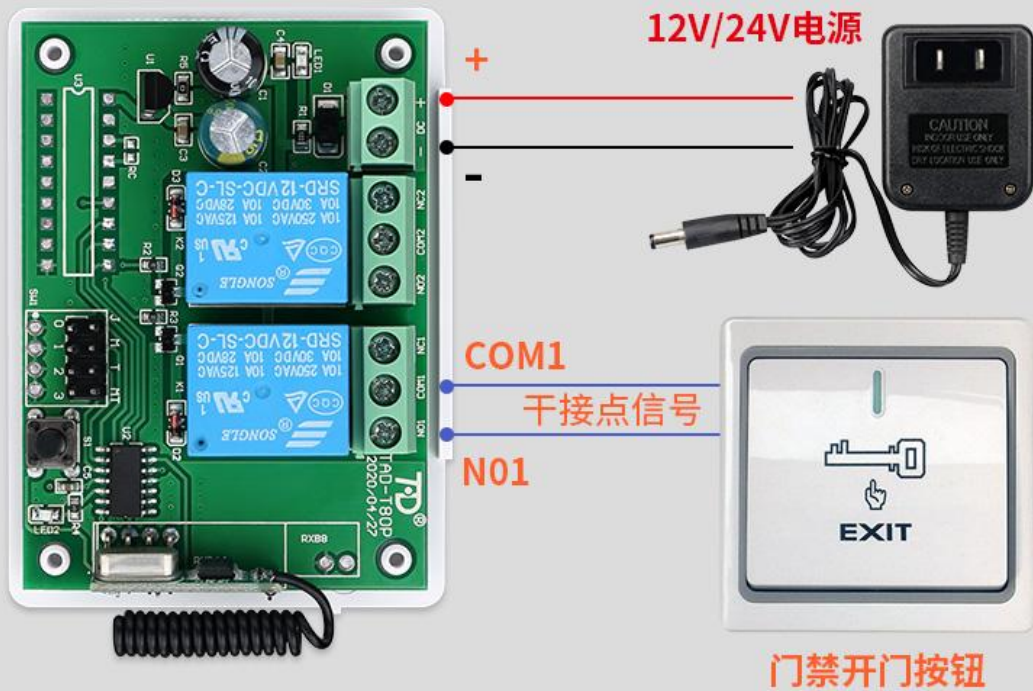
手工测量，有合理误差，请以实物为准



接线示意图

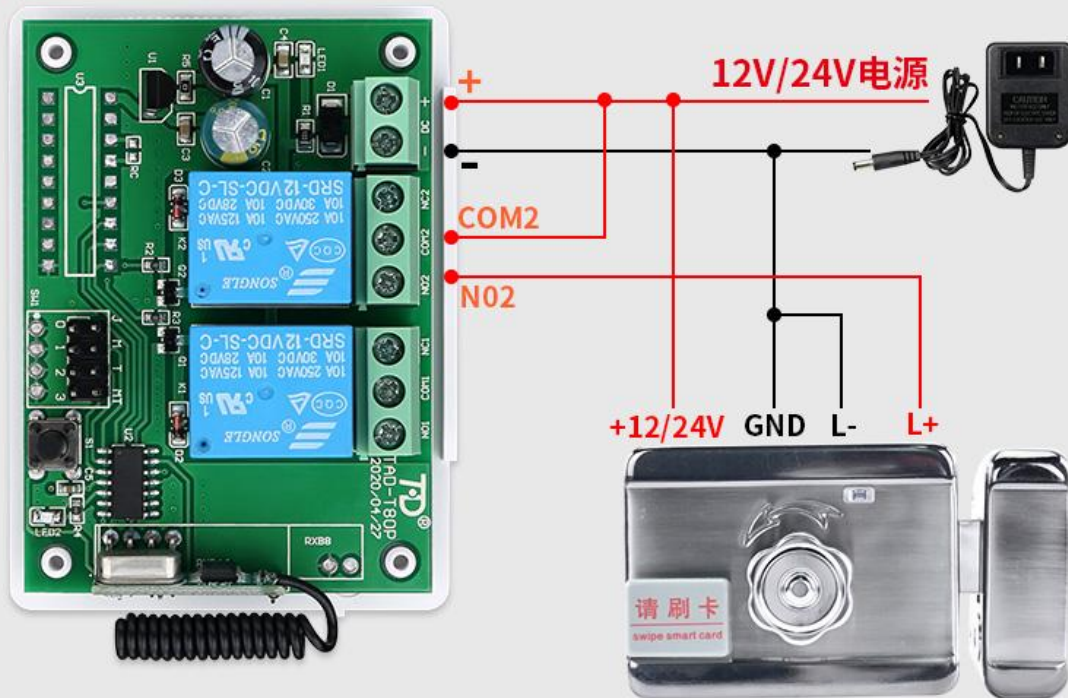
注意：输入电压请按亲所购买到的接收机型号适配，
不是12V或者24V都可以通用的。
此价格只包含遥控开关

① 接门禁开关 (接收板不能放进墙壁开关盒子里面)



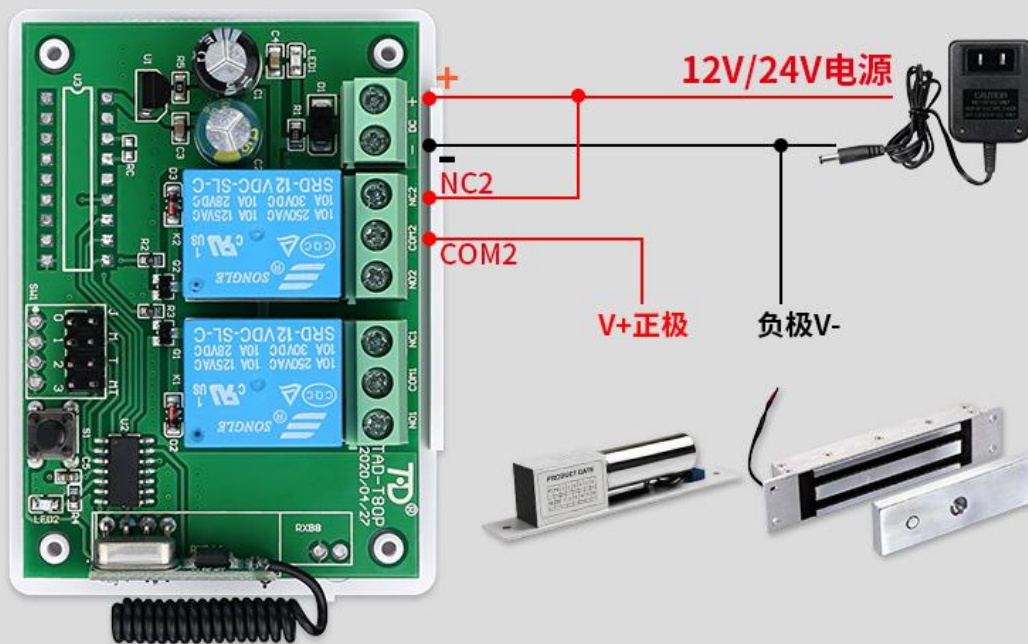
② 接电控锁/静音锁

电控锁/灵通锁通电开锁型



注意：输入电压请按亲所购买到的接收机型号适配，不是12V或者24V都可以通用的。

③ 接电插锁/磁力锁

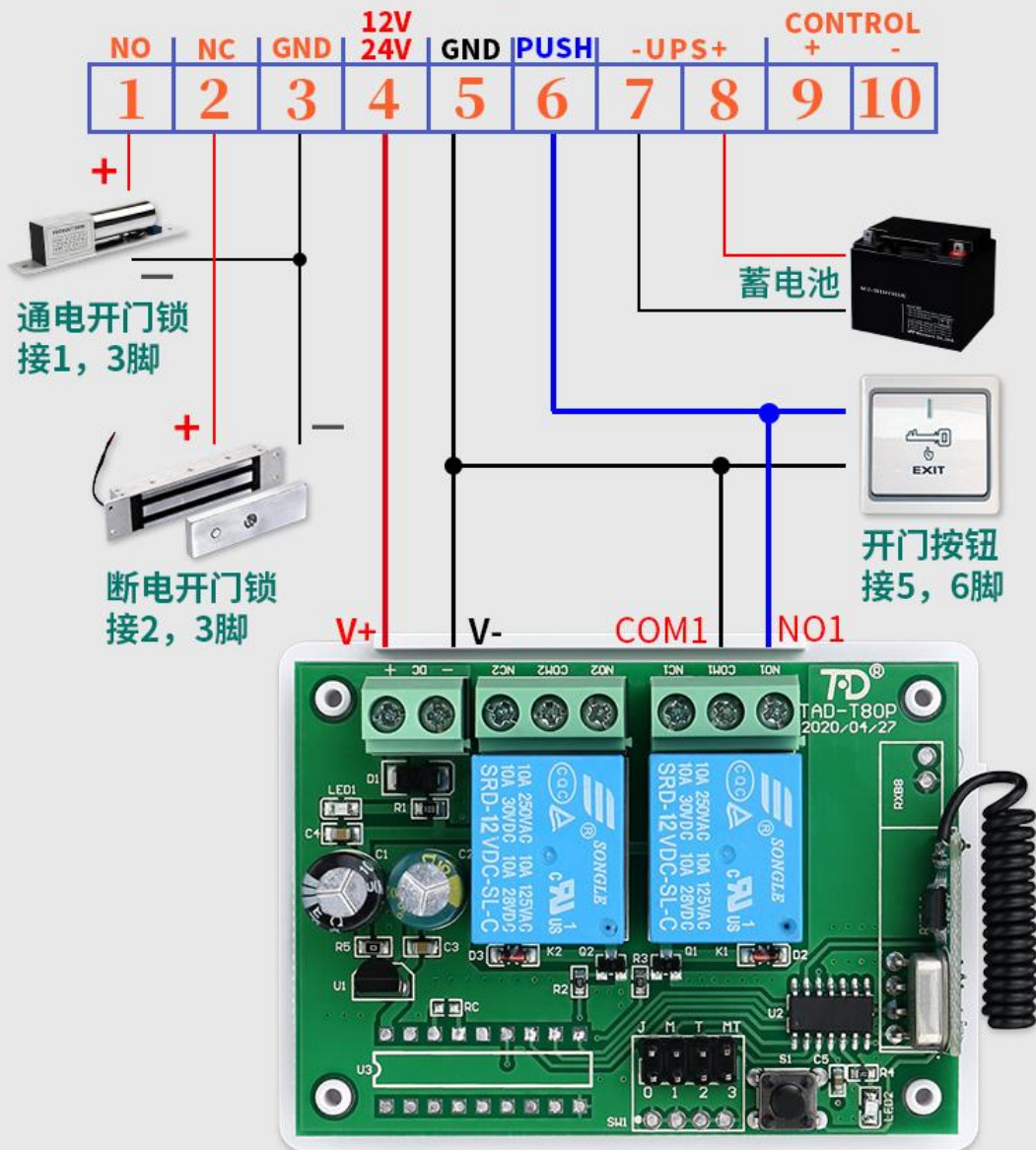


注意：输入电压请按亲所购买到的接收机型号适配，不是12V或者24V都可以通用的。

④ 接门禁专用电源盒

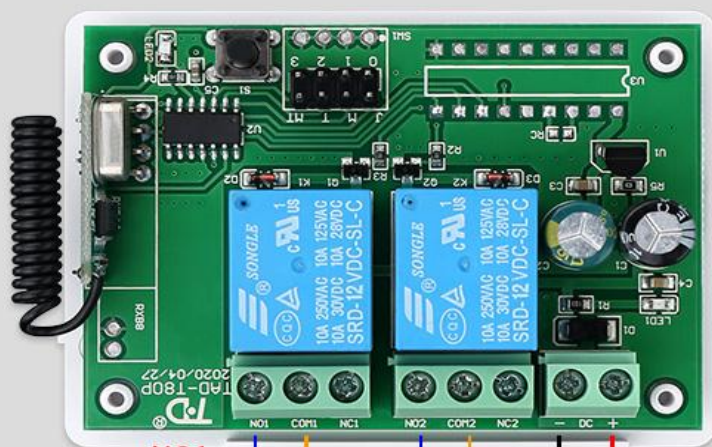
此价格只包括遥控开关

门禁专用电源盒

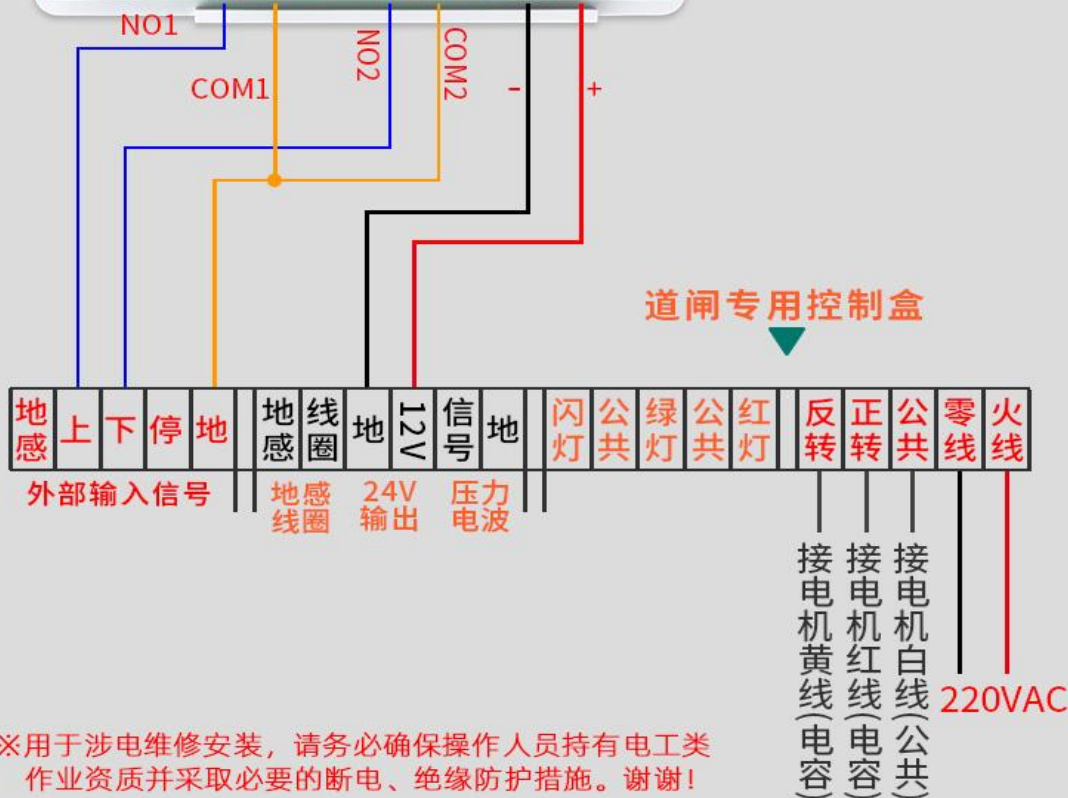


注意：输入电压请按亲所购买到的接收机型号适配，不是12V和24V都可以通用的。

⑤ 接道闸专用控制盒



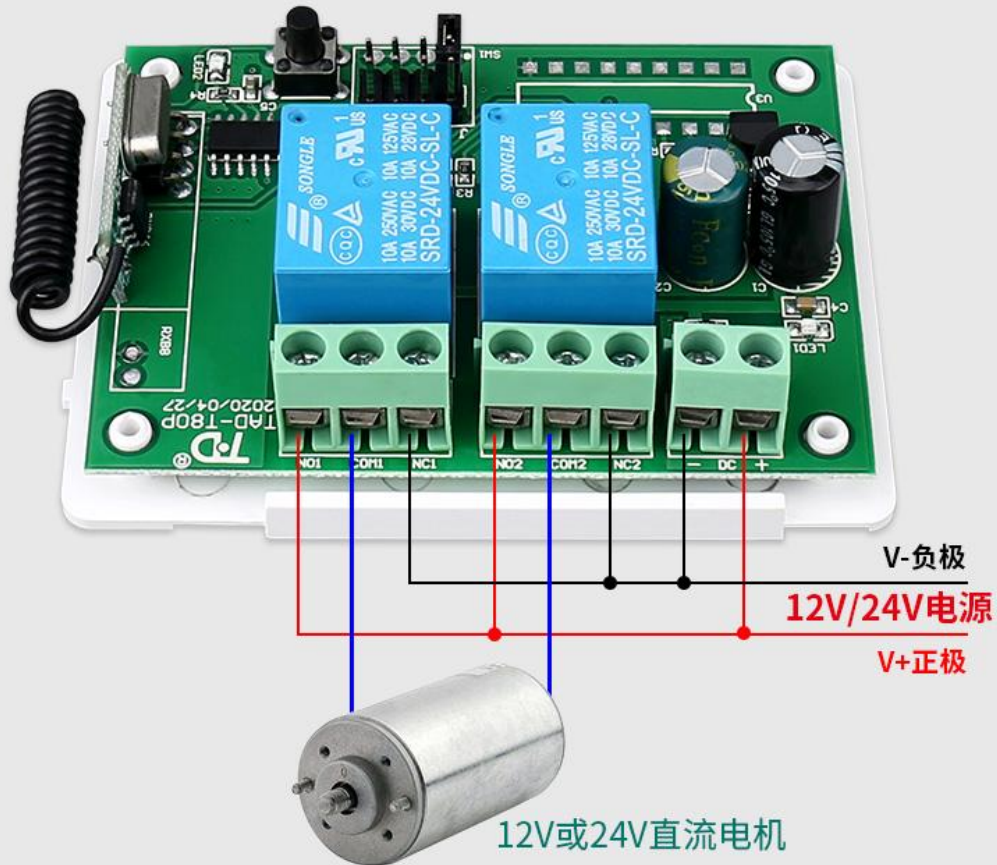
注意：
 请根据道闸专用控制盒
 的输出电压选择对应电
 压的遥控开关。
 12V或者24V的，谢谢！



※用于涉电维修安装，请务必确保操作人员持有电工类
 作业资质并采取必要的断电、绝缘防护措施。谢谢！

⑥ 接直流正反转电机

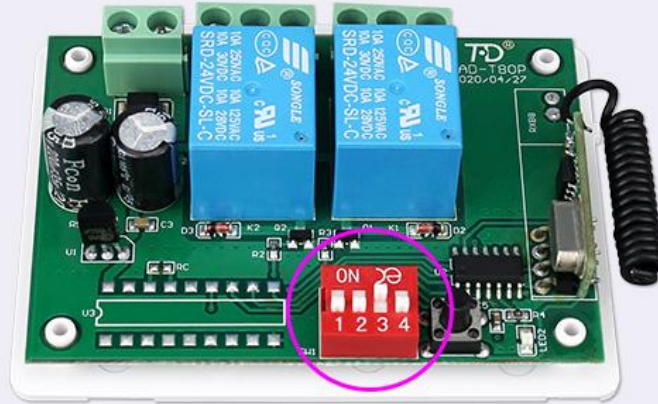
此价格不包含电机



说明：所有NO连正极，所有NC连负极，两个COM接电机。

注意：输入电压请按亲所购买到的接收机型号适配，
不是12V或者24V都可以通用的。

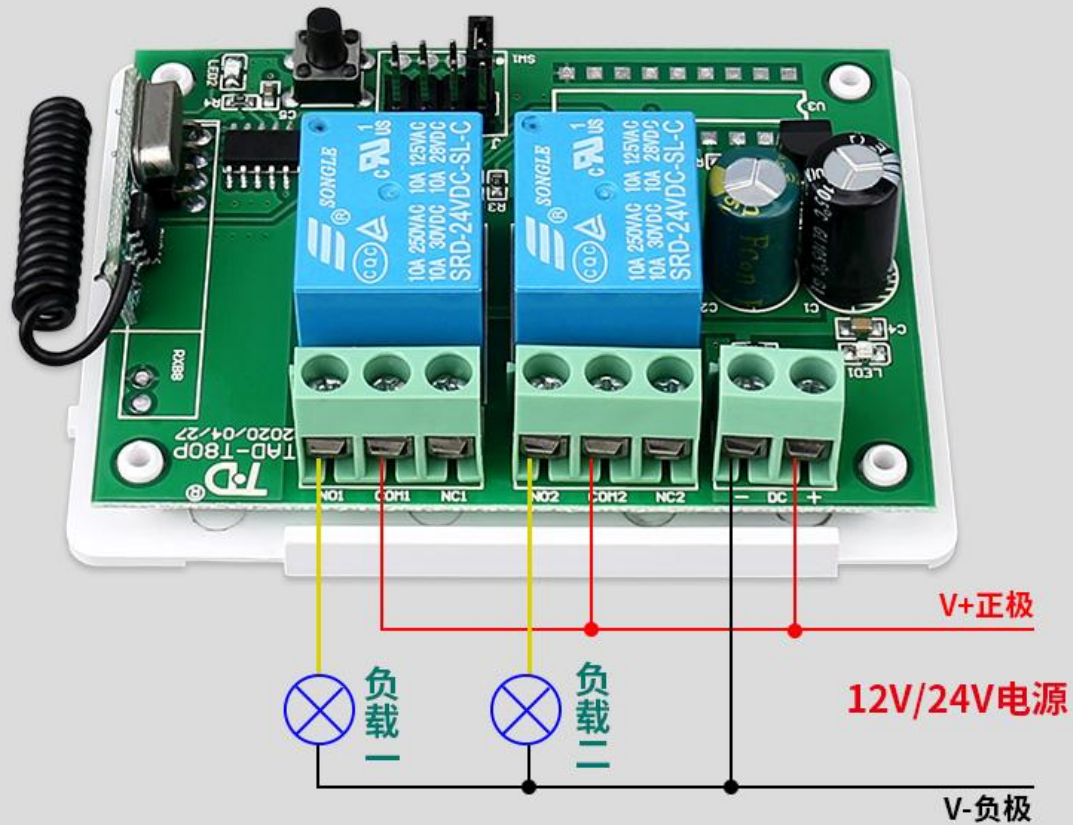
控制模式丰富



注意：记忆功能仅在4路自锁模式下才可设置，其它模式设置不了。
白色方块为调节开关凸起端。

	<p>2路自锁： 按一下按键接通，再按一下按键断开。</p>		<p>2种模式组合： A路自锁； B路互锁。</p>
	<p>2路点动： 按住按键接通，松手断开。</p>		<p>2种模式组合： A路自锁； B路点动。</p>
	<p>2路互锁： 按一下对应路接通，其他路断开。只能接通一路。</p>		<p>点动延时模式： 按住接通，松手延时5秒断开。</p>
	<p>2种模式组合： A路自锁； B路点动。</p>		<p>2路自锁不带记忆： 断电再来电，开关为断开状态。</p>
	<p>2种模式组合： A路点动； B路互锁。</p>		<p>2路自锁带记忆： 记忆断电前开关的工作状态。</p>

⑦ DC直流两路负载接线图



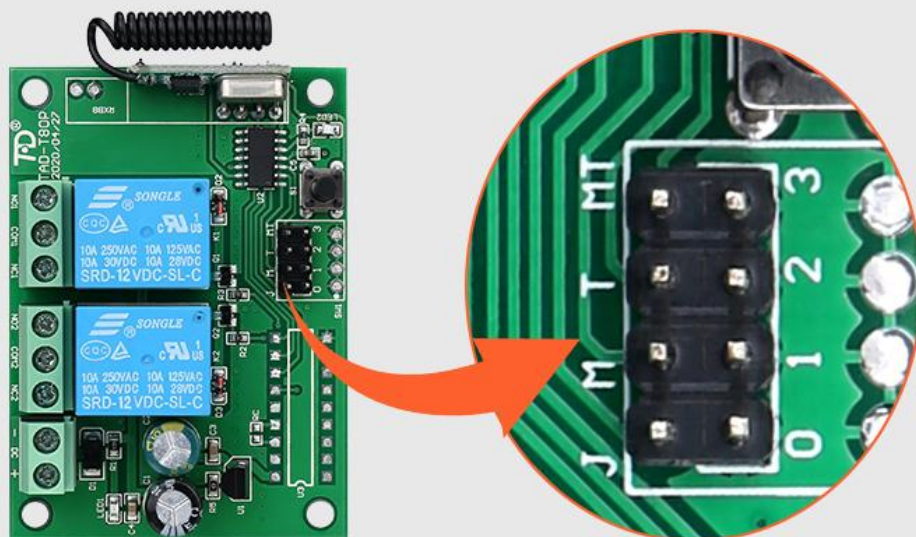
说明：所有COM连正极，所有NO输出正极，公用负极。

COM：公共端 NO：常开端 NC：常闭端

注意：输入电压请按所购买到的接收机型号适配，
不是12V或者24V都可以通用的。

工作模式切换

接收器通过跳帽短接切换不同的功能



短接跳帽脚位：0，1，2，3 和 MT，T，M，L

► 0 和 J 短接，为记忆模式。（注意：仅在自锁模式下有效。）

记忆模式：记忆断电前开关的状态。比如断电前是开启的，再来电时也是开启的。

七种不同控制模式设置说明：

- ① 1-2 路点动模式：M+1 短接。
- ② 1-2 路自锁模式：T+2 短接。
- ③ 1-2 路互锁模式：全不短接。
- ④ 1 路自锁、2 路点动，组合模式：M+1 短接，T+2 短接。
- ⑤ 1 路点动、2 路互锁，组合模式：M+1 短接，MT+3 短接。
- ⑥ 1 路自锁、2 路互锁，组合模式：T+2 短接，MT+3 短接。
- ⑦ 1-2 路点动，延时 5 秒关闭 模式：MT+3 短接。

清码 & 对码

The implementation of infrared (IR) radiation in heated greenhouses possesses the advantage of high directional control and focused compensation of energy losses, appropriate

对码 短按一下学习按键，指示灯亮起，此时马上按遥控器任一按键，指示灯立即熄灭代表学习成功

清码 长按学习按键，待指示灯亮起至熄灭(约8秒)，代表清码成功。

注意：只需要学习一个按键，
无需学完一个又学另外一个。

