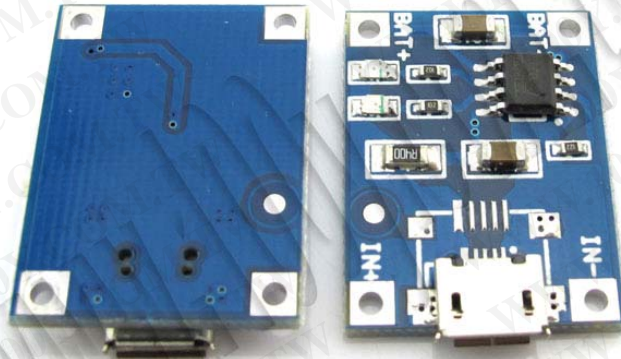


100Y: 98765 1A-Battery-Mic. USB-Module



模組名稱	鋰電池充電板	充電方式	線性充電
充電電流	1A (可調)	充電精度	1.5%
輸入電壓	4.5V-5.5V	滿充電壓	4.2V
充電指示	藍燈充電 紅燈滿充	輸入介面	MICRO USB
工作溫度	-10°C 到 +85°C	能否反接	不能反接
重量	1.8g	週邊尺寸	25*19mm

產品特點：

- ★本模組使用非常成熟的充電晶片 TP4056, 週邊電路簡單，保護性能好，充電精度高。
- ★本模組完全機械自動化加工，全貼片零件製造，每個模組出貨之前都會測試，可靠性高。
- ★本模組電流可自行調節，只要更改電路板中的固定電阻，就能更改輸出致 100mA-1000mA，非常方便。
- ★本模組用於單節鋰電或者多節並聯鋰電充電，充電埠可以從 USB 取電。

使用說明/注意事項：

- ★測試電流的電流錶只能串接在充電板的 5V 輸入端。
- ★充電電流最好是電池容量的 0.37C，就是容量的 0.37 倍，比如 1000mAH 的電池充電電流 400 這樣就夠了。過大充電速度快效果就差，沖完了電池電壓掉的就多！
- ★充電連接導線不能過細過長。這樣連接電阻大。太細的話沖完了電池電壓掉的就多。
- ★與電池連接最好接觸良好。不然沖完了電池電壓掉的就多。
- ★如果 5V 的輸入電壓偏高，比如 5.2 甚至 5.5，會造成充電電流不足 1000mA，這是正常的。電壓高了晶片發熱會自動減小充電電流，不至晶片燒毀。晶片在工作中 60 度左右發熱是正常的，畢竟充電電流大。
- ★輸入反接對晶片沒有影響，但是輸出（電池端）反接則會燒壞晶片，請注意！

電流調節：

RPROG(k)	I_{BAT}(mA)
30	50
20	70
10	130
5	250
4	300
3	400
2	580
1.66	690
1.5	780
1.33	900
1.2	1000

模块应用范围

★ 本模块用于单节锂电或者多节并联锂电充电，充电端口可以从**USB**取电。

使用说明/注意事项

- ★ 测试电流的电流表只能串接在充电板的**5V**输入端。
- ★ 充电电流最好是电池容量的**0.37C**，就是容量的**0.37**倍，比如**1000mAH**的电池充电电流**400**这样就够了。过大充电速度快效果就差，冲完了电池电压掉的就多！
- ★ 充电连接导线不能过细过长。这样连接电阻大。太细的话冲完了电池电压掉的就多。
- ★ 与电池连接最好接触良好。不然冲完了电池电压掉的就多。
- ★ 如果**5V**的输入电压偏高，比如**5.2**甚至**5.5**，会造成充电电流不足**1000mA**，这是正常的。电压高了芯片发热会自动减小充电电流，不至芯片烧毁。芯片在工作中**60**度左右发热是正常的。毕竟充电电流大。
- ★ 输入反接对芯片没有影响，但是输出（电池端）反接会烧坏芯片，请买家注意