

FLUKE®



鄭重介紹 **VT02** 可見光 **IR** 測溫儀

功能極度先進，自成全新類別

可排解疑難並具備紅外線熱像圖的攝影機。

勝特力材料 886-3-5753170
勝特力电子(上海) 86-21-34970699
勝特力电子(深圳) 86-755-83298787
[Http://www.100y.com.tw](http://www.100y.com.tw)

看到的不只是溫度

全新的 **VT02** 可見光 **IR** 測溫儀介於低價 **IR** 測溫儀和高價熱成像儀之間，讓您以同樣前所未見的價格，就可看到不只包括溫度的資訊。

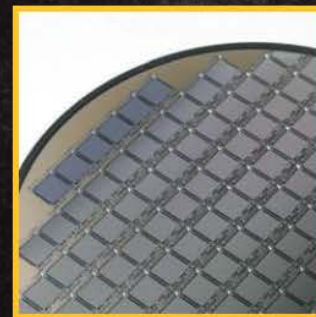
現在，您可以取得混合可見光影像和熱影像的目標區域完整影像，免去測量和記錄多項個別溫度讀值的煩人工作。





超薄焦電技術，價格倍加可親。

在過去，混合技術一向是價位高達五至十倍之工具的專屬技術，但是現在完全改觀了。混合技術已經成為全新 VT02 可見光 IR 測溫儀的標準功能。並且由於該技術非常容易使用，所以無須任何進階訓練。



Fluke VT02 可見光 IR 測溫儀在效能和價格之間取得完美平衡

創造令 VT02 自成一格的功能還不夠，我們還賦予它獨特的價格優勢。

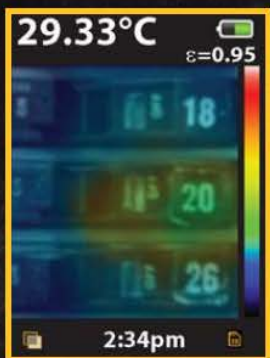
創新超薄焦電技術拓展 IR 技術的極限，開發出密度足以建立混合紅外線熱像圖的陣列。

研發結果正是遺失的關鍵環節 - 終極的中間工具，適用於單一溫度讀值不足以應付需求，而高解析度熱影像又超過您所需的狀況。

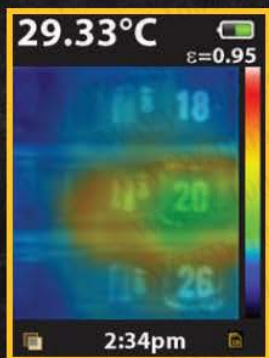
5 主要優點

可見光與熱混合

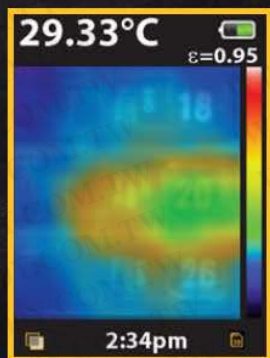
直到今日，以突破性的可親價格，將數位攝影機的便利性和熱影像結合仍是天方夜譚。不同於其他技術，混合影像讓您免去猜測，告訴您問題所在的位置。



25 % 可見光



50 % 混合



75 % 混合



1

對測量作業更有信心

傳統的紅外線測溫儀只會顯示一區域的平均溫度，而不能準確辨識您正在測量的對象。VT02能夠為您提供所測量對象的可見光影像。

2

立即偵測問題

不需測量多項網格讀值和手動測量溫度。一張混合影像就能讓您了解完整情況，並且比較不同日期的讀值。



3
 以熱和冷標記精確定位

一張圖勝過千言萬語。只要按一下按鈕，VT02 的混合影像就能同時捕捉中心點溫度測量以及熱和冷標記。更快速輕鬆地精確指出潛在問題位置。

4
 以 SMARTVIEW® 軟體記錄問題

Smartview® 製作專業報告的功能，就跟 VT02 本身一樣強大。您將能傳達問題或記錄已經完成的維修工作。

5
 以高效率疑難排解

VT02 設計精巧且符合直覺，並且不需對焦，只要瞄準即可測溫，開箱後可立即有效偵測問題所在，使用者幾乎不需要接受任何訓練，便可輕鬆上手。



主要應用

使用者：工業技師 · HVAC/R 技師 · 電氣技師 · 汽車技師



工業維護保養

藉由定位熱點和辨識設備的耗損情況，找出可能的故障。維持最佳生產效率和安全條件。

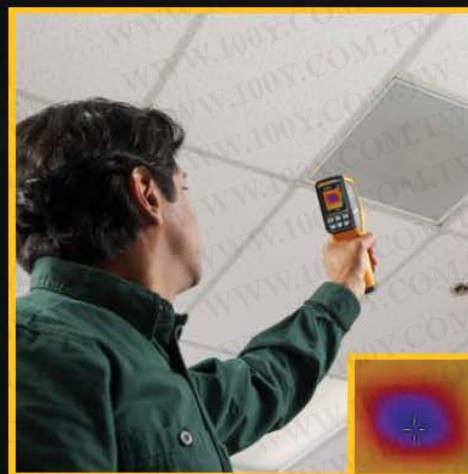
- 馬達起動器繼電器接點與超載
- 泵浦、軸承和線圈
- 皮帶和驅動軸
- 電力超載和配線問題
- 性能驗證



電氣領域

免去測量多項網格讀值和手動記錄溫度讀值的煩人工作。以儲存的影像和專業報告顯示工作已正確完成。

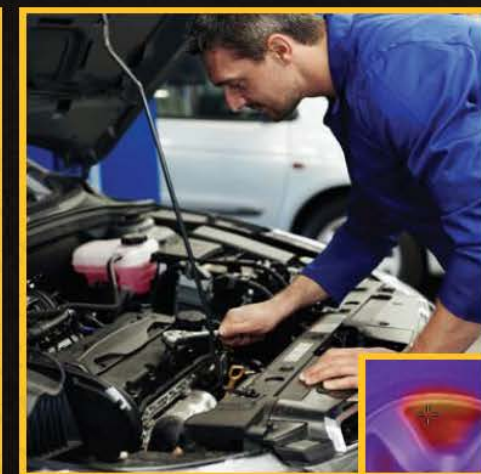
- 檢查設備和變壓器溫度
- 偵測保險絲、電線、絕緣體、接頭、接合處和開關的熱度
- 避免馬達可能因諧波電流造成超載



HVAC/R

25 %、50 % 和 75 % 的混合影像，除了溫度以外還可提供更多資訊，協助您更快速發現潛在問題，並詳細了解問題。以儲存的影像和專業報告顯示工作已正確完成。

- 加熱與冷卻系統
- 疑難排解故障的軸承元件
- 確認表面溫度和校準區域溫度



汽車

偵測暖氣芯子和冷卻系統的堵塞。診斷汽車電力問題。迅速判定故障的軸承元件，無須使用其他較低效率的工具

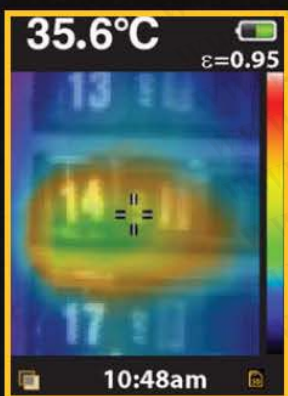
- 檢查引擎、煞車和加熱/冷卻系統
- 性能驗證
- 配線、軸承和排氣系統
- 液壓、壓縮機和密封

VT02 以熱混合技術為溫度測量帶來重大變革



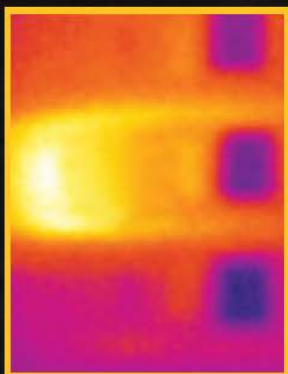
傳統 IR 測溫儀

最適合單點測量



可見光 IR 測溫儀

可見光和熱混合可提供整體情況，且即時指出正確位置



僅全紅外線熱成像器

沒有可見光影像為背景，難以檢視正確位置

fluke.com/toolofthetrade

SmartView® 軟體

以 **SmartView®** 軟體記錄問題—推銷自己的絕佳方式

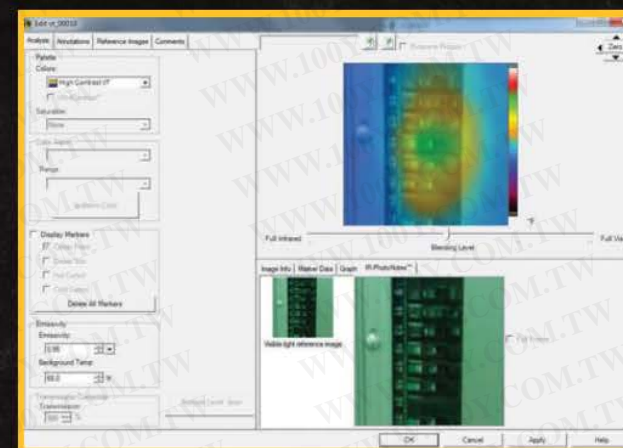
Smartview® 製作專業報告的功能，就跟 VT02 工具本身一樣強大。您將能傳達所偵測到的問題，或記錄已經完成的維修工作。

免費升級。免費分享。

軟體升級不需付費，在產品使用壽命期間一律免費。您也可以與他人分享此軟體。

SmartView® 軟體是您的明智選擇。

- 豐富的註釋、編輯和檢視選項
- 多種報告選項和範本
- 快速輕鬆地加強和分析影像
- 報告精靈引導您進行報告自動建立程序
- 以文字註釋和拖放功能傳達影像細節
- 終身軟體升級，沒有分享限制。



SmartView® 軟體檢視

規格

溫度	
溫度測量範圍	-10°C~ 250°C (14°F~482°F)
溫度測量精度	± 2°C 或 2% (於額定的 25°C 下，以較高者為準)
放射率校正	是
背景溫度補償	是
熱靈敏度	≤0.25°C(250mK)
成像效能	
偵測器類型	非致冷超薄焦電陶瓷
紅外線光譜波段	6.5µm-14µm
視場	20°X20°
響應時間	125ms
影像顯示	
紅外線解析度	15 X 15
可見光照相機	11,025 像素
最小聚焦距離	50cm
圖像控制	自動調節水平和跨度
調色板	鐵紅色、彩虹色、彩虹高對比度、灰色和反灰色。
紅外可見光融合	可見光圖像和紅外圖像融合,從全紅外至全可見光圖像 可分0%、25%、50%、75%調整
熱點和冷點跟蹤	是
影像擷取和資料儲存	
圖像取樣頻率	8Hz
圖像儲存	4GB micro SD 卡，最多可存10,000張
圖像格式	以.Js2格式保存至SD記憶卡
記憶體檢視	捲動所有儲存的影像，並在螢幕上檢視

一般規格	
操作溫度及濕度	-10°C ~ +45°C (14 °F~113 E3°F) 10%~90%，無凝結
儲存溫度範圍	-20 °C~ +60°C (-4 °F~140 °F)
省電功能	10分鐘內無動作即關機
顯示幕	對角線2.2吋
控制和調整	選擇調色板、使用者選擇溫度單位(°F/°C) 時間/日期設定、放射率設定
軟體	內附SmartView® 完整分析和報告軟體
電池	4顆AA 電池
連續使用時間	8小時
電磁相容性	CE/EN61326-1: 2006
US FCC	CFR47 : 2009 Class A. Part15 subpart B
大小及重量	21cm X 7.5cm X 5.5cm , <300gm(10.5oz)
保固	2年
配件	攜帶盒、Micro-SD 卡及轉換器、印刷版快速入門手冊 SmartView® 分析和報告軟體CD

勝特力材料 886-3-5753170
 勝特力电子(上海) 86-21-34970699
 勝特力电子(深圳) 86-755-83298787
[Http://www.100y.com.tw](http://www.100y.com.tw)