

# 运算放大模块

电压反馈



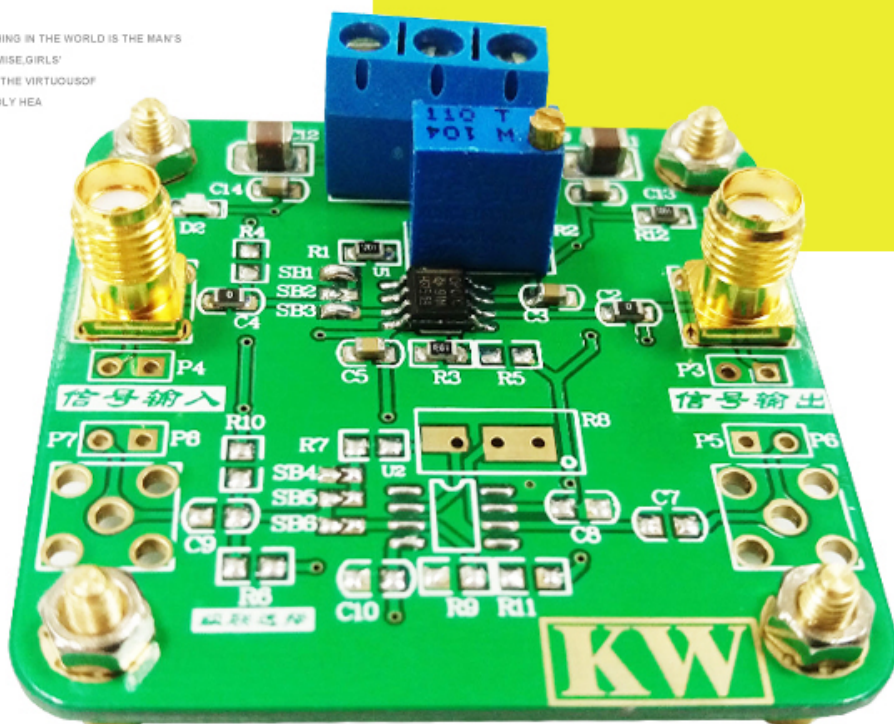
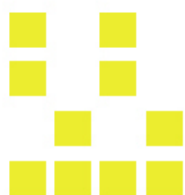
单路/双路



# OPA842/43



THE MOST EASILY BROKEN THING IN THE WORLD IS THE MAN'S  
WINE GLASSOLITICIAN'S PROMISE,GIRLS'  
DREAMSTEEL WIRE-LIKELOVETHE VIRTUOUSOF  
MODERNSOCIETY AND THE HOLY HEA





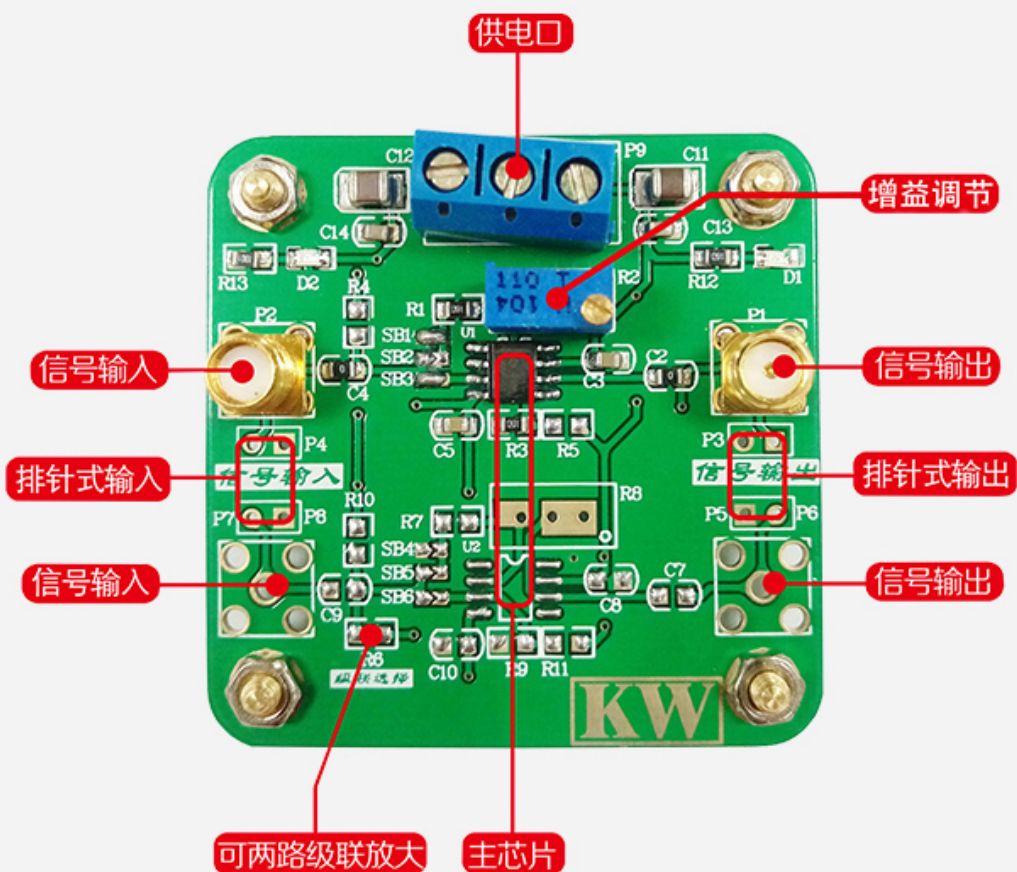
宝贝名称：运算放大器

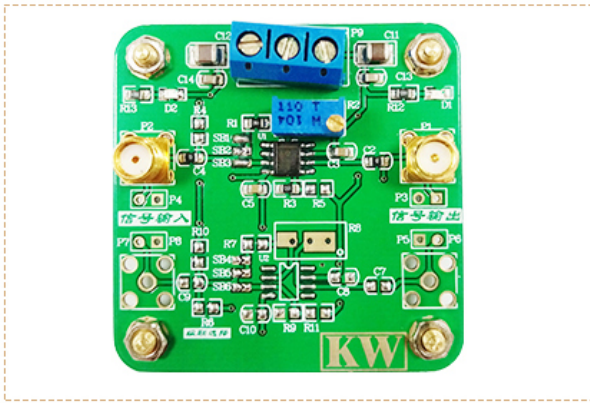
宝贝大小：50MM X 50MM

宝贝供电： $\pm 5V$

此模块分单路双路  
两款可供选择

## 功能说明

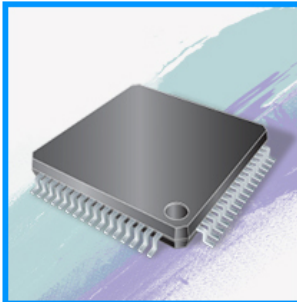




## 宝贝芯片

，

OPA843提供以前在单片运算放大器中无法达到的速度和动态范围。采用高增益带宽（GBW）和两级增益级设计，OPA843提供了具有卓越动态范围的中等增益范围器件。



除了大多数高速放大器产品之外，“经典”差分输入还补充了DC精度的高动态范围。

极低的输入失调电压和电流，高共模抑制比（CMRR）和电源抑制比（PSRR）以及高开环增益相结合，可提供高DC精密放大器以及低噪声和高三阶截距。

“

这些功能的组合可以使12位至16位转换器接口受益  
高速跨阻应用也可以通过卓越的直流精度来实现。

使用两个OPA843的差分配置可以为高输出电压  
提供非常低的失真。



## 芯片特点

THE MOST BARELY BROKEN TRADITION IN THE  
WORLD IS THE MATH'S AND ALGEBRA'S PROMISE: ONLY ORGANIZING  
HOW LIVE AND THE VIRTUES OF MODERN SOCIETY AND THE HOLY WAR

- ▶ 增益带宽：800MHz
- ▶ 高带宽：260MHz (G = +5)
- ▶ 高开环增益：110dB
- ▶ 低输入电压噪声：2.0nV / $\sqrt{\text{Hz}}$
- ▶ 非常低的失真：-96dBc (5MHz)
- ▶ 快速12位结算：10.5ns (0.01%)
- ▶ 低输入失调电压：300  $\mu\text{V}$
- ▶ 输出电流： $\pm 100\text{mA}$

## 芯片应用

THE MOST BARELY BROKEN TRADITION IN THE  
WORLD IS THE MATH'S AND ALGEBRA'S PROMISE: ONLY ORGANIZING  
HOW LIVE AND THE VIRTUES OF MODERN SOCIETY AND THE HOLY WAR

- ① ADC / DAC缓冲放大器
- ② 低失真“中频”放大器
- ③ 主动过滤器
- ④ 低噪音接收器
- ⑤ 宽带TRANSIMPEDANCE
- ⑥ 测试仪器
- ⑦ 专业音频
- ⑧ OPA643升级

