

勝特力電材超市-龍山店 886-3-5773766
 勝特力電材超市-光復店 886-3-5729570
 勝特力电子(上海) 86-21-34970699
 勝特力电子(深圳) 86-755-83298787
<http://www.100y.com.tw>

模块参数

参数名称	参数值	备注
模块型号	OPA544	
模块类型	低频功率放大器	
输入信号形式	单端	
输入电压范围	2Vpp (MAX)	一般是在供电以内
模块输入阻抗	10K欧	
模块供电电压	±10V~±35V	
模块供电电流	±4A	输出电流大则要求供电电流大
模块输出阻抗	低阻	
输出电压范围	60Vpp (MAX)	正负35V供电情况下
输出电流	4A (MAX)	
输出功率	30W (MAX)	
模块增益	44倍	默认增益是44倍, 第一级11倍, 第二级4倍, $G1=R1/R2+1$, $G2=R10/R12+1$
输入失调电压	1mV (MAX)	
输入失调漂移	2uV/°C (MAX)	
输入偏置电流	125nA (MAX)	
输入电压噪声	35nV/√Hz (1KHz)	
模块重量	125g	
模块保护	无	无反接保护, 无限流保护
模块重量	125g	
模块规格	100*64*42mm	长*宽*高-PCB尺寸
模块发热	有散热片	大电流时需要强制风冷
模块发热因素		输入输出电压过大或者模块有损坏
模块工作温度	-40°C--+75°C	工业级
模块特点		正负电源LED指示
应用范围		小信号放大, 音频信号放大器 电机驱动, 伺服放大器等
模块接口类型		SMA信号信号输入输出, 5.08蓝色电源卡线座

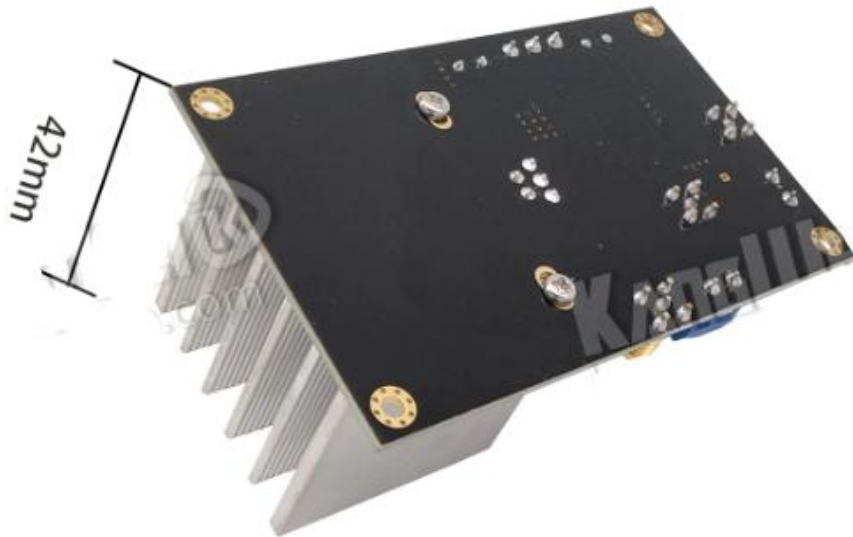
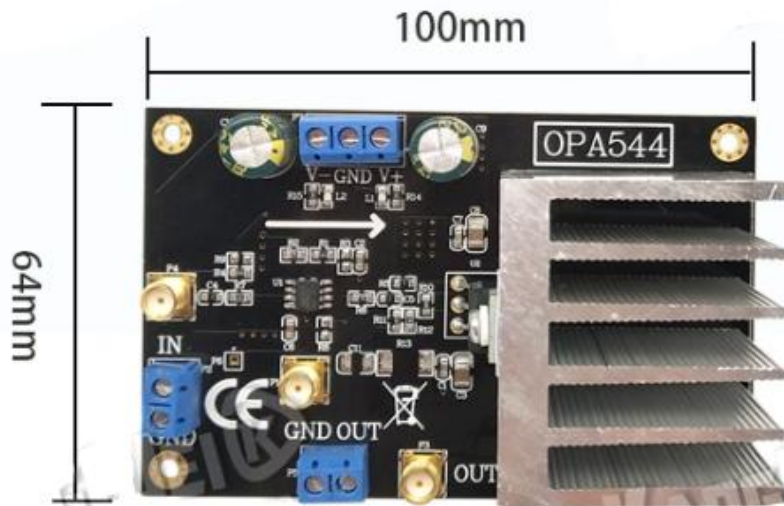
模块描述

OPA544是高电压/大电流操作适用于驱动各种放大器的放大器。高功率负载，高性能FET运算放大器电路和大功率输出级组合在单个单片机。OPA544受内部电流限制保护，并且热关断电路。OPA544具有行业标准可轻松安装到加热装置上散热片具有出色的散热性能。适用于电机驱动喇叭驱动、变压器驱动以及音频放大器等。它同样可放大三角波、正弦波、方波信号。

模块接口图



模块尺寸图



模块使用注意事项

- (1) 模块功率消耗较大，供电电源需要有一定余量，建议使用电流驱动能力大于需要输出电流2倍以上的电源供电，模块只能双电源供电。
- (2) 为了避免不必要的干扰，建议使用线性电源供电，供电电源不可超过正负35V。
- (3) 输出信号建议使用SMA转BNC的线直接示波器观测效果，接触不良或劣质的线材可能导致信号衰减或者噪声过大。
- (4) 功率输出不可用SMA口，必须使用蓝色接线座。SMA口是观察信号的，不可过功率。
- (5) 由于功耗发热较大，长时间工作注意通风散热，必要时增加风扇加强散热。
- (6) 由于模块是固定放大倍率且没有外加保护电路，建议在带负载之前确认输出功率和幅度，避免损坏模块。