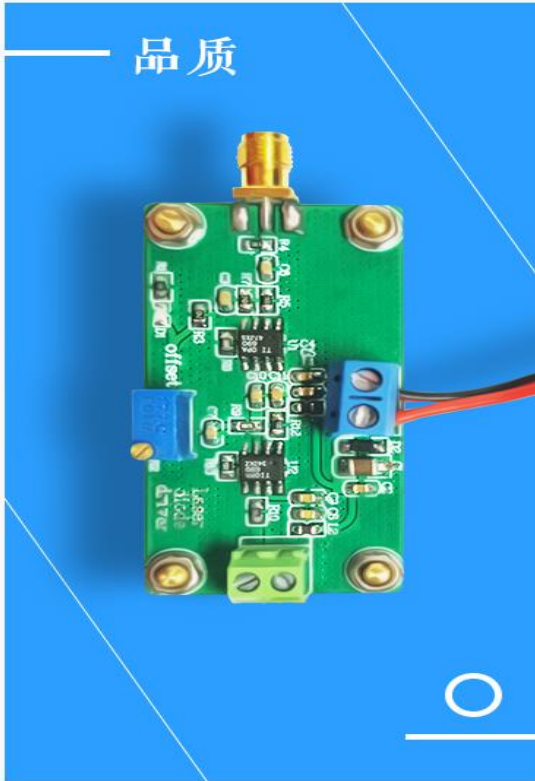


勝特力材料 886-3-5773766
勝特力电子(上海) 86-21-34970699
勝特力电子(深圳) 86-755-83298787
Http://www.100y.com.tw

品质



THE MOST EASILY BROKEN THING IN THE WORLD IS THE MAN'S WINE
GLASSOLITICIAN'S PROMISE, GIRLS' DREAM, STEEL WIRE-LIKE LOVE, THE
VIRTUOUS OF MODERN SOCIETY AND THE HOLY HEA

× 可选规格

- ① 默认配置 1KHz~150MHz
- ② 兼容DC版本 DC~1MHz

光纤激光发射模块

THE MOST EASILY BROKEN THING IN THE WORLD IS THE MAN'S WINE GLASSOLITICIAN'S PROMISE, GIRLS' DREAM, STEEL WIRE-LIKE LOVE, THE
VIRTUOUS OF MODERN SOCIETY AND THE HOLY HEA

基本信息

优秀品质

- ▶ 宝贝名称：光纤激光发射模块
- ▶ 宝贝供电：12V （注：兼容DC版本供电为5V）
- ▶ 尺寸：(PCB) 57mm * 29mm （定位孔）50mm * 22mm
- ▶ 输出电流：190mA(MAX) 兼容DC版本30mA (MAX)
- ▶ 信号输入幅度要求：V_{PP}>1V
- ▶ 信号输入频率：1KHz~150MHz（默认配置），1Hz~1KHz
(需客户自行配置，将C3、C6、C10、C11电容加大，越大频率越低)

K · W

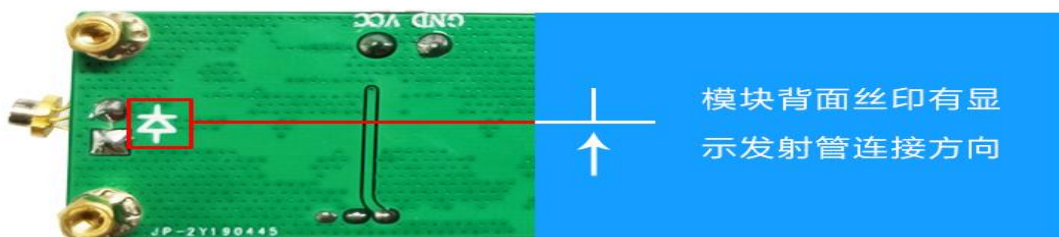
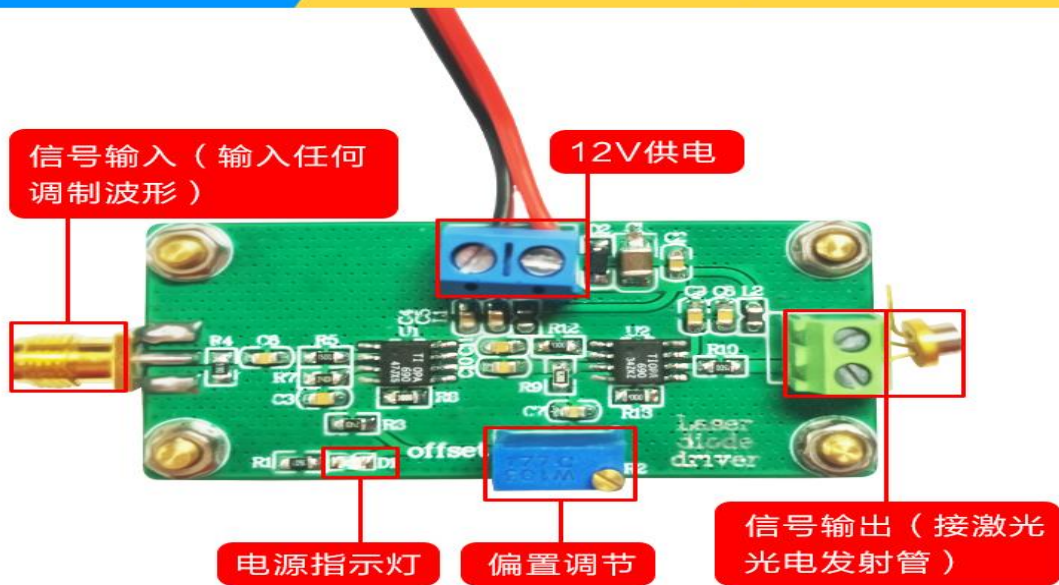
模拟电信号变送光信号

转换

本模块可以将任何输入的调制波形信号变送为光信号，经过激光发射管将光信号发射出去（低频可直接用LED灯发射），或者通过光纤传输光信号，再配合本店另一款雪崩二极管光信号接收模块可以将接收到的光信号变送为电信号，从而实现信号的电光—光电转换及光通信。

功能示意

优秀品质

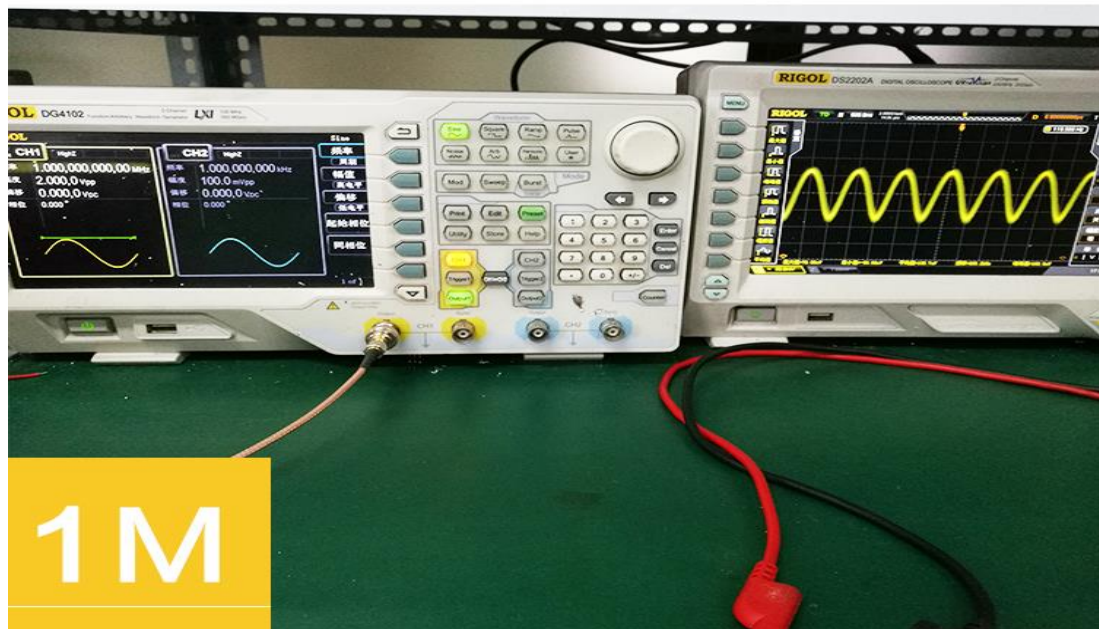




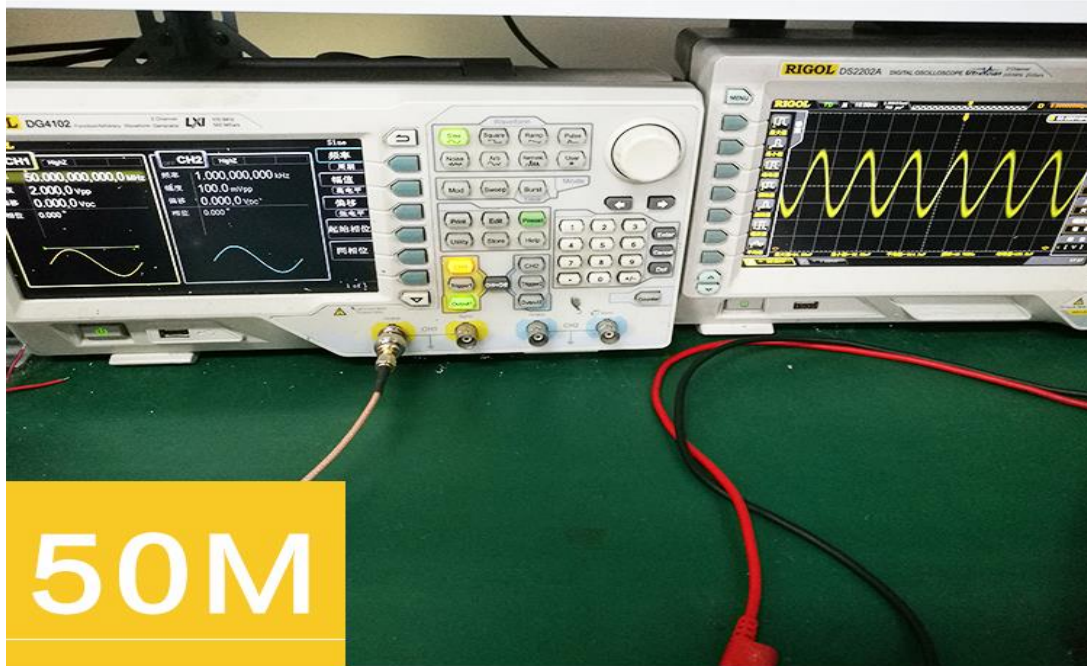
如连接测试图所示，两个模块均为12V供电，发射模块输出端用激光光电发射管将光信号发射到接收模块输入端连接的雪崩光电二极管上，由于所选用的激光发射管功率较小，光信号不是很集中，所以测试距离要比较近才能得到较好的效果。当然也可以光纤进行传输，这样效果也比较理想。



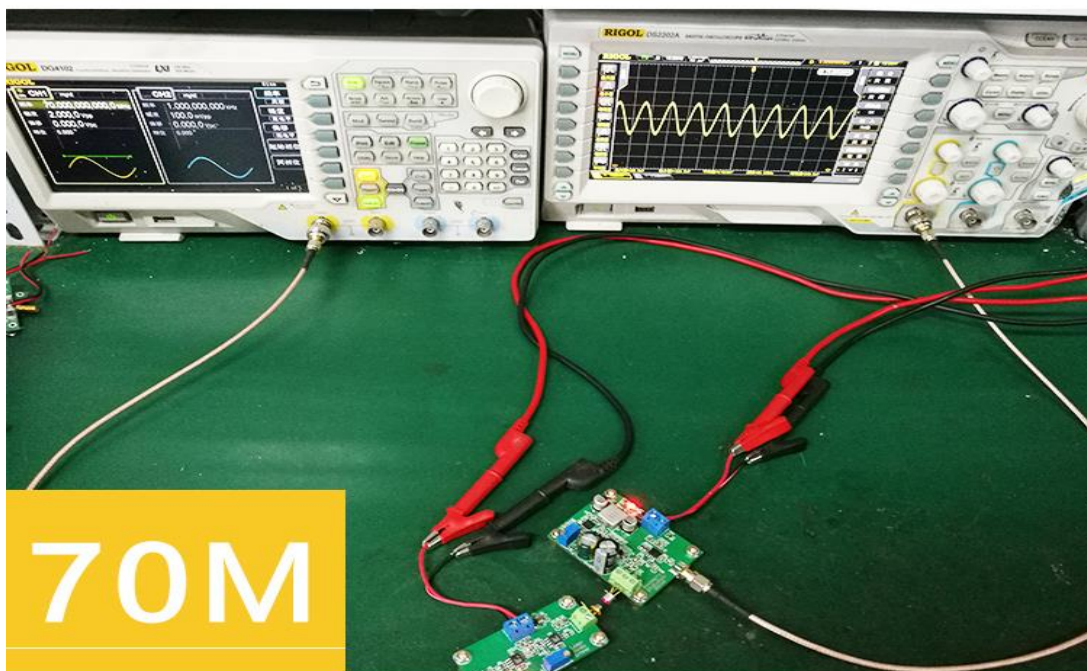
左边由信号发生器给发射模块输入7KHz，2Vpp的正弦波信号经过两个模块的电光-光电转换后得到右边示波器效果图，频率为7.143KHz



左边由信号发生器给发射模块输入1MHz，2Vpp的正弦波信号经过两个模块的电光-光电转换后得到右边示波器效果图，频率为985.2KHz



左边由信号发生器给发射模块输入50MHz，2Vpp的正弦波信号经过两个模块的电光-光电转换后得到右边示波器效果图，频率为49.75MHz



左边由信号发生器给发射模块输入70MHz，2Vpp的正弦波信号经过两个模块的电光-光电转换后得到右边示波器效果图，频率为69.93MHz



左边由信号发生器给发射模块输入100MHz，2Vpp的正弦波信号经过两个模块的电光-光电转换后得到右边示波器效果图，频率为96.15MHz