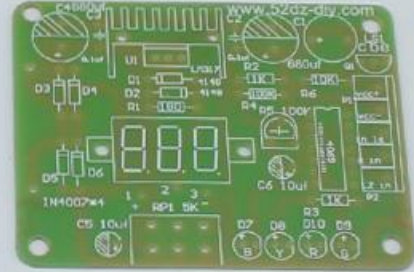


提示：

此套件本店現採用新的PCB板和外殼，功能不變，見下图



旧PCB板



新PCB板



新外殼

LM317 可調穩壓電源套件 1.25V-12.5V 連續可調電源 電子製作 DIY 套件

普通版不帶電壓表版請點擊

<https://item.taobao.com/item.htm?spm=686.1000925.0.0.SMjU97&id=16626341295>

- 功能：**
- 1、本套件輸出電壓範圍 1.25V-12V 穩壓輸出連續可調。
 - 2、電源功率：2W
 - 3、一路可調信號發生器輸出。方便給試驗電路提供脈衝信號。
 - 4、帶有邏輯筆功能。方便測試電路的邏輯電平
 - 5、帶有 1 路蜂鳴器。可以測試導線通斷（將導線接在電源正與信號輸入端，導線通-蜂鳴器響）。還可以測試低頻信號，（將信號從信號輸入端輸入，如果有信號，蜂鳴器響）

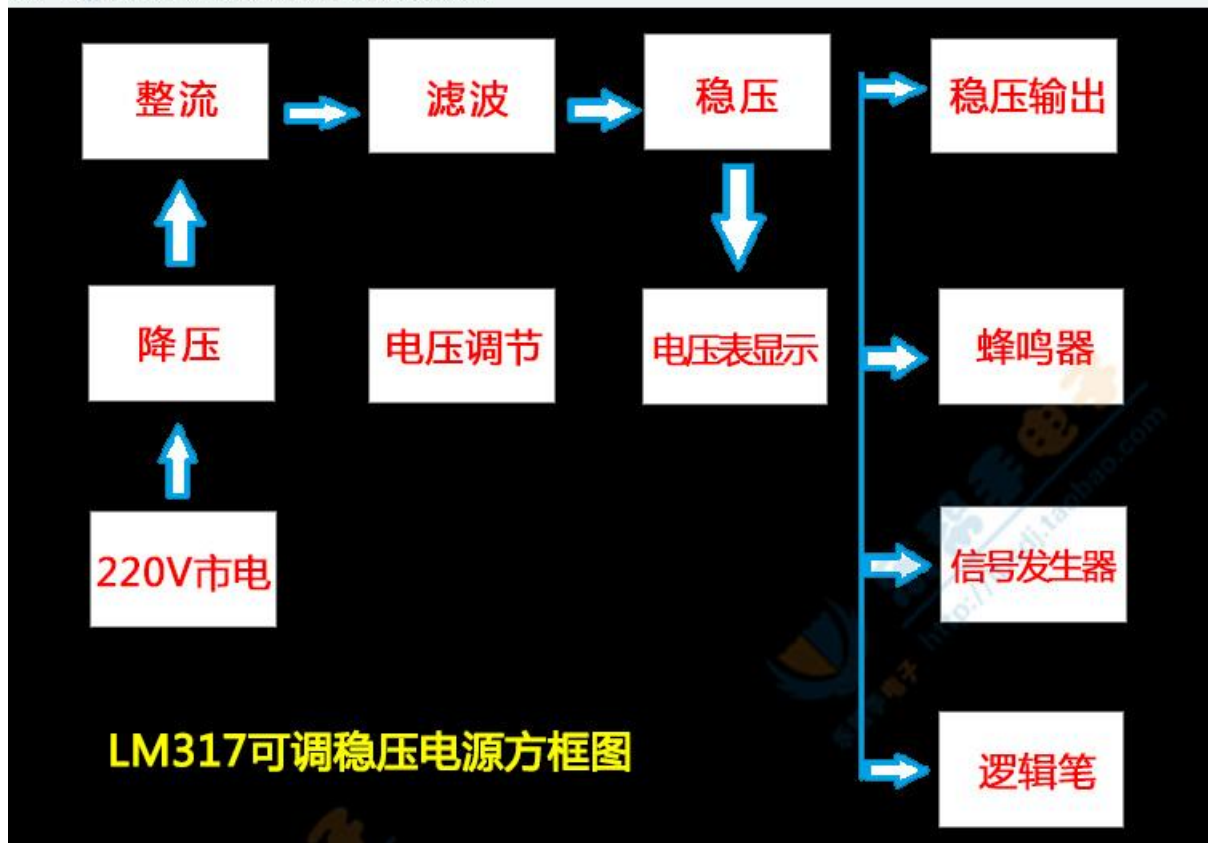
PCB 板尺寸：長 7.3cm 寬 6.8cm

外殼尺寸：長 12cm 寬

7cm 4.8cm

套件功能说明

- 1、本套件输出电压范围1.25V-12V稳压输出连续可调。
- 2、电源功率：2W
- 3、一路可调信号发生器输出。方便给试验电路提供脉冲信号。
- 4、带有逻辑笔功能。方便测试电路的逻辑电平。
- 5、带有1路蜂鸣器。可以测试导线通断（将导线接在电源正与信号输入端，导线通-蜂鸣器响）。还可以测试低频信号，（将信号从信号输入端输入，如果有信号，蜂鸣器响）
- 6、可安装外壳（赠送独立电源开关）。



LM317 是美国国家半导体公司的三端可调正稳压器集成电路。我国和世界各大集成电路生产商均有同类产品可供选用，是使用极为广泛的一类串连集成稳压器。

LM317 的输出电压范围是 1.25V—37V (**本套件设计输出电压范围是 1.25V—12V**) ，负载电流最大为 1A。它的使用非常简单，仅需两个外接电阻来设置输出电压。此外它的线性调整率和负载调整率也比标准的固定稳压器好。LM317 内置有过载保护、安全区保护等多种保护电路。



宝贝参数

套件名称:LM317多功能可调稳压电源

电源电压: AC 220V 转 AC 12V

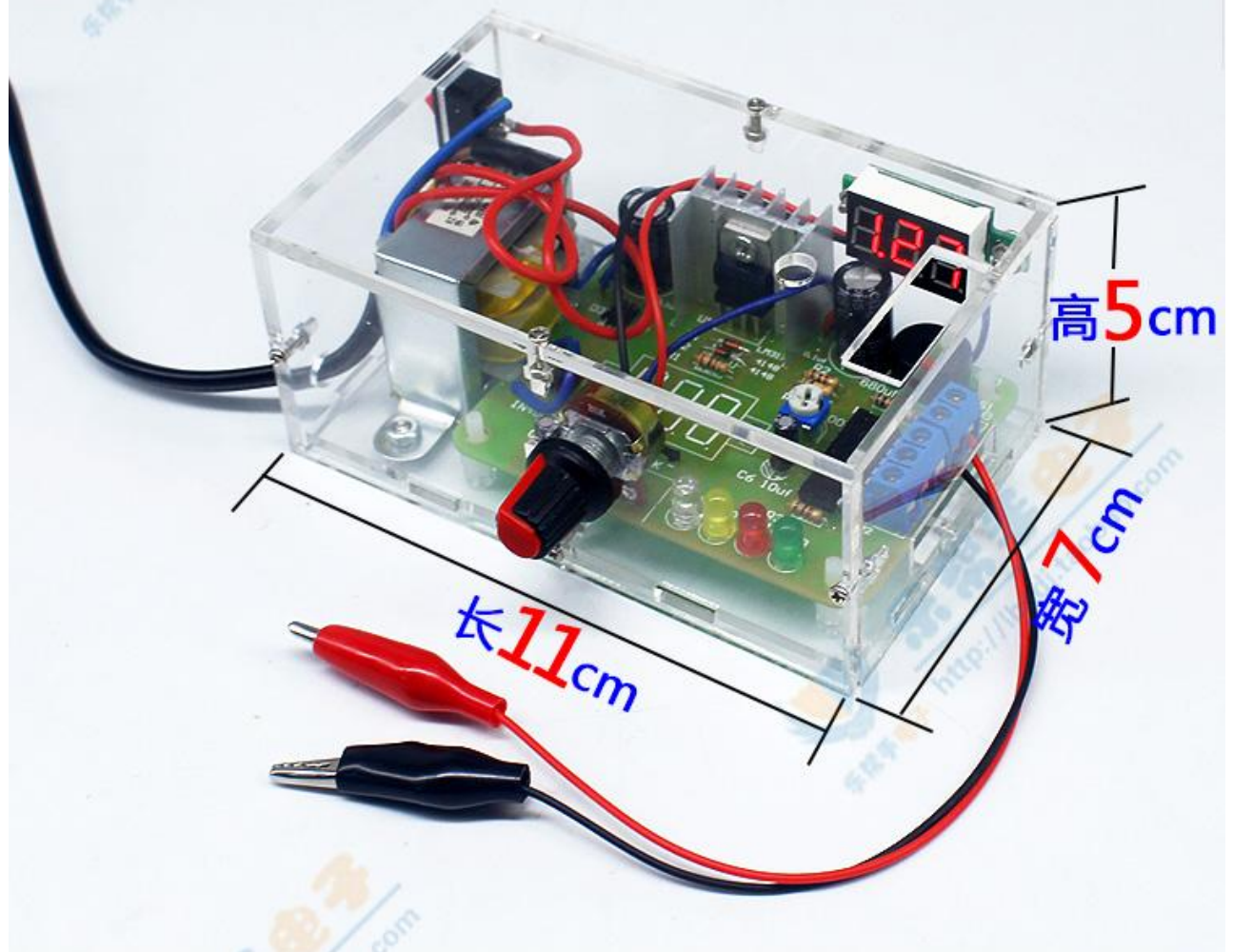
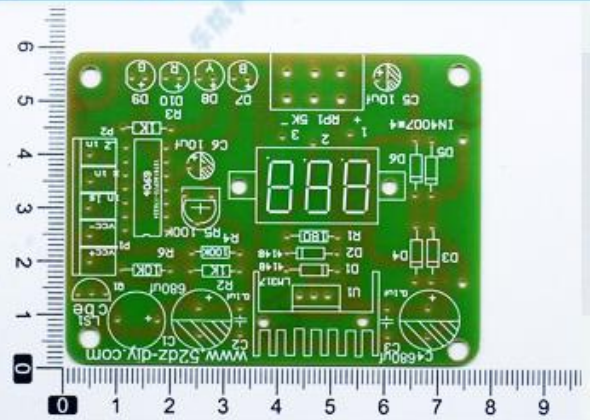
电源功率: 2W

输出电压: DC 1.25V-12V连续可调

PCB尺寸: 78mm*59mm 厚度1mm

电路板材质: 双面 FR-4 板材

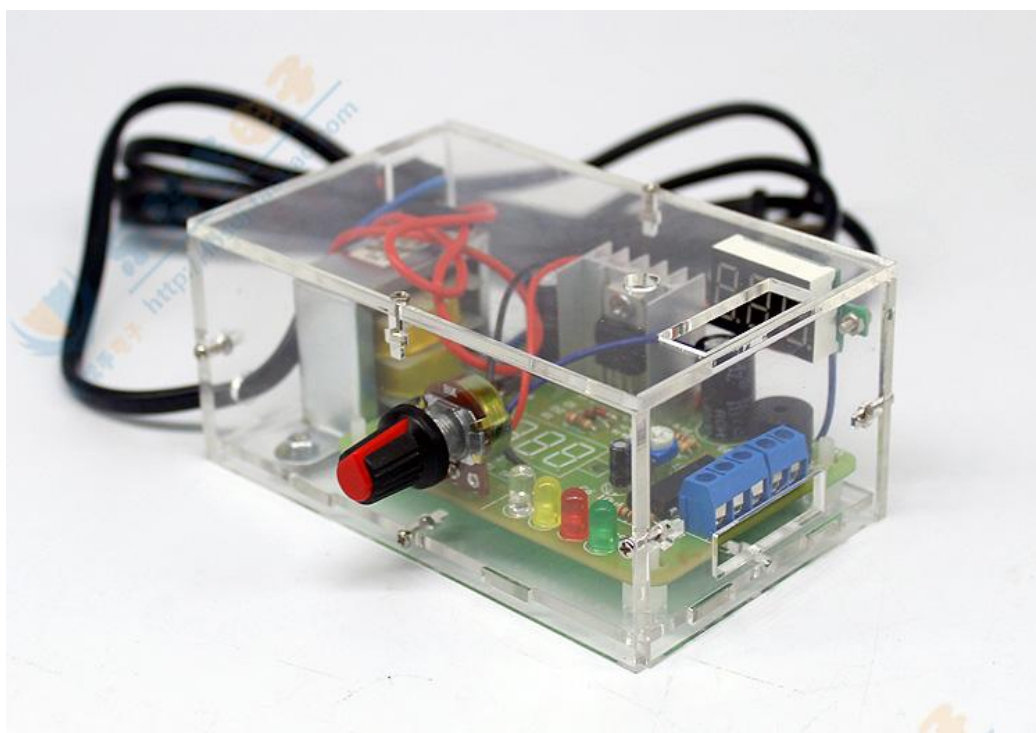
外壳尺寸: 11cm(长) X 7cm(宽) X 5cm(高)

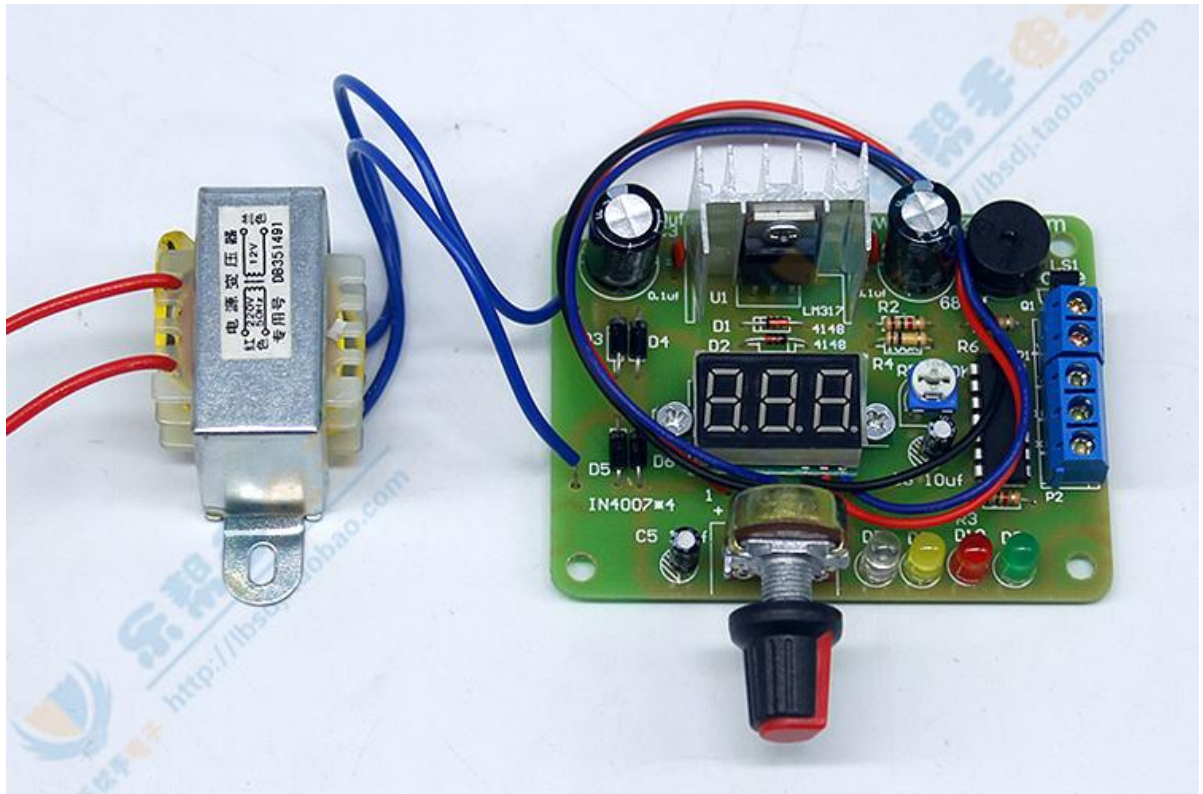




宝贝展示







功能展示



51单片机心形流水灯套件
工作电压：DC 4.5V-6V



LED双色快闪灯套件
工作电压：DC 9V-12V