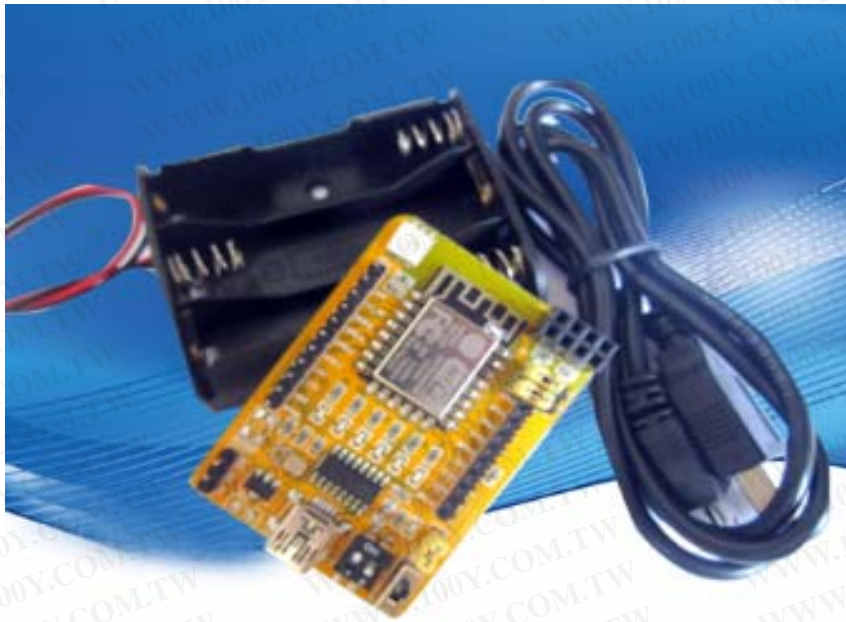


# ESP-202-ESP8266-Moduler

## ESP-202 ESP8266 串口 WIFI 測試板

勝特力材料 886-3-5753170  
勝特力电子(上海) 86-21-34970699  
勝特力电子(深圳) 86-755-83298787  
[Http://www.100y.com.tw](http://www.100y.com.tw)



ESP8266 測試板 板載 USB 轉 TTL，可以對 ESP-202 和 ESP-01 進行 AT 固件的測試，同時可以相容 ESP-07 12 12E。不僅可以測試 AT 固件，還可以當開發板使用，做 IOT 固件的開發，我們還將配套 android 手機 app 和固件供客戶測試。如果你想玩 NodeMcu Lua WIFI 開發，只要將固件刷成 NodeMcu 的固件也可以進行 Lua 的開發

### 提供視頻教程

- 1 測試板的簡單使用視頻教程
- 2 at 命令的簡單使用視頻教程
- 3 編譯 IOT 工程視頻教程

# ESP-202测试板

兼容ESP-01/07/12/12E模块测试

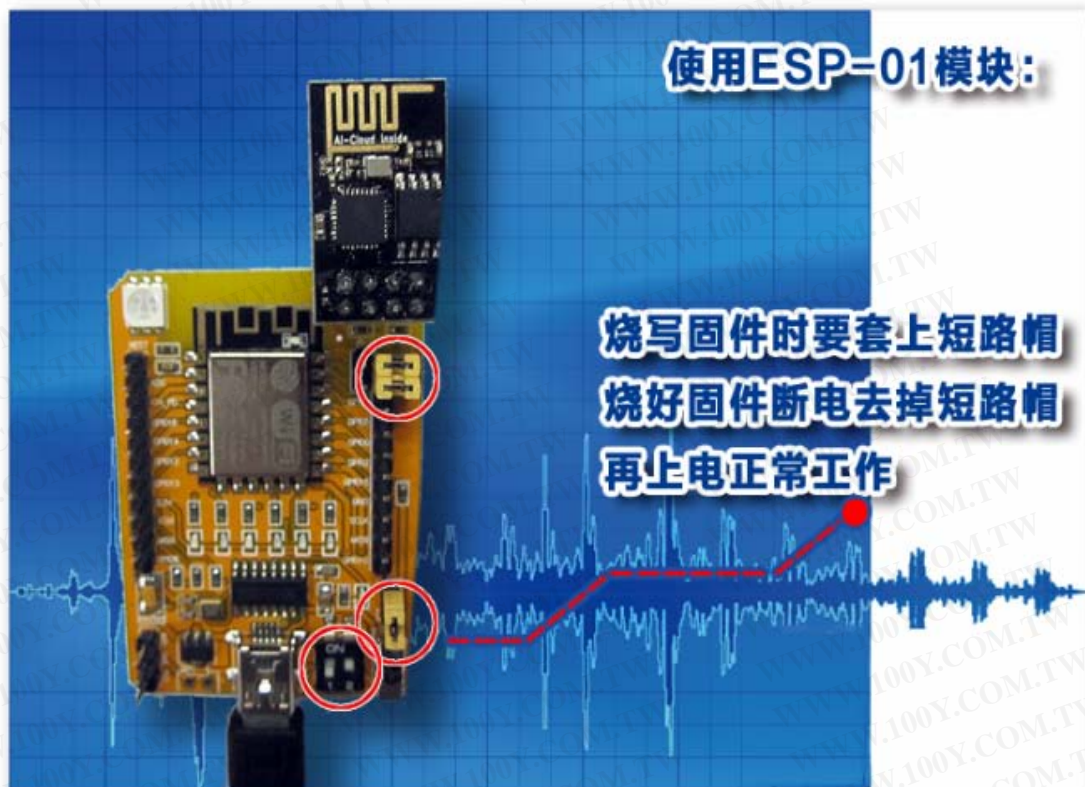
赠送：

- ✓ 视频教程
- ✓ APP
- ✓ USB线
- ✓ 电池盒



- 1 手機安裝 IOT.APP
- 2 模組端用 ESP8266FLASHER 下載軟體更新固件到模組中(默認已刷 APP 固件)
- 3 插上 USB 線或者裝上電池後，手機搜索到網路 ESP-202 wifi 名稱
- 4 加入這個路由器（模組形成的路由器）
- 5 加入成功後就可以用手機直接控制模組

使用ESP-01模块：



使用手机APP软件控制：



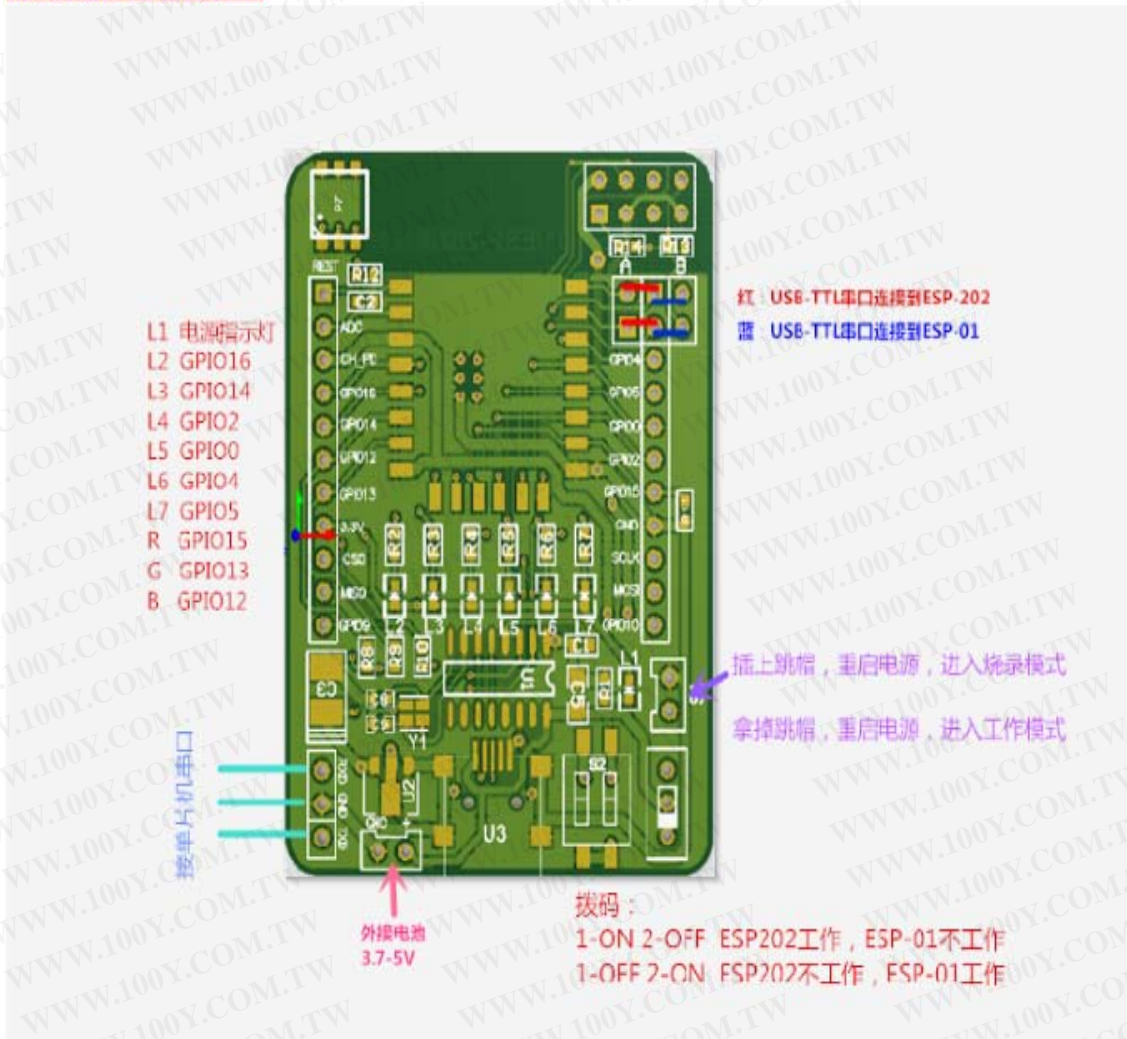


使用手机  
APP软件控制:



使用手机  
APP软件控制:

## 模块操作说明：



产品资料下载連結

<http://yunpan.cn/cFZYspMINqpMn> 提取碼: f9ff

勝特力材料 886-3-5753170  
勝特力电子(上海) 86-21-34970699  
勝特力电子(深圳) 86-755-83298787  
[Http://www.100y.com.tw](http://www.100y.com.tw)