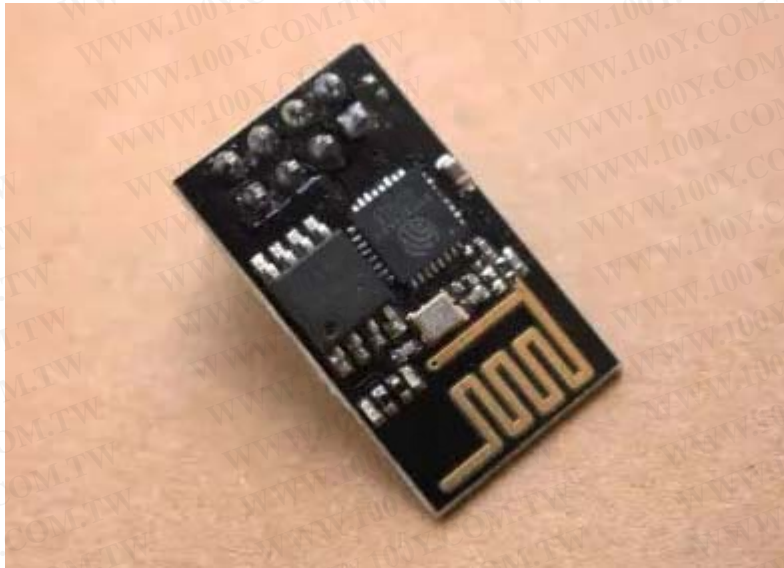


# ESP-01-ESP8266-Module

## 串口 WIFI 無線模塊

勝特力材料 886-3-5753170  
胜特力电子(上海) 86-21-34970699  
胜特力电子(深圳) 86-755-83298787  
[Http://www.100y.com.tw](http://www.100y.com.tw)

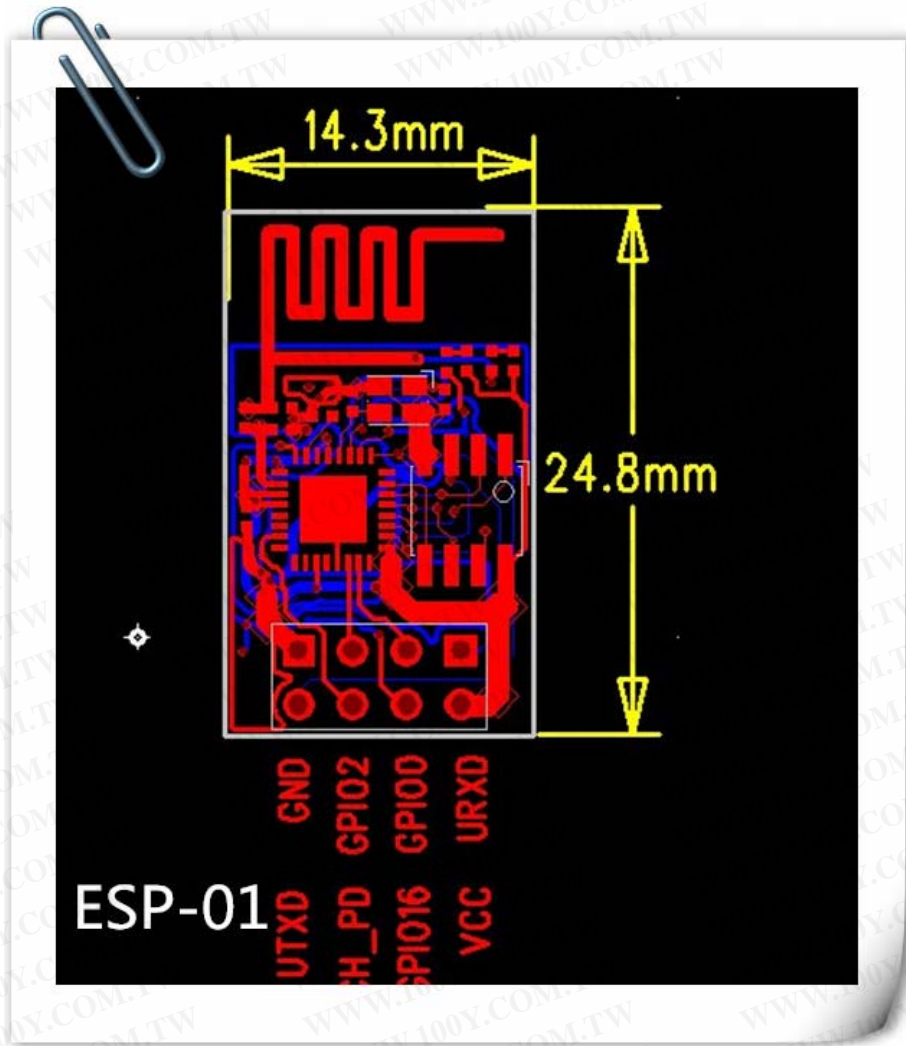


最新固件版本為 1.0.1，默認波特率 115200，(AT+CIOBAUD=<rate>可修改波特率)，由於以前老版本的模塊是 512k 字幕，存儲空間不夠，所以不能升級這個 1.0.1 版本，但是云服務同樣支援

全新的 ESP8266，Flash 全部升級到寬體 1M 字節，可將你更多精妙的構想存儲在內。並且支援雲服務異地傳輸功能，更能讓你的手機和設備以絕佳方式默契合作，緊密相連。完善外圍電路，增強阻抗匹配，信號輸出更佳，無論是穩定性還是抗干擾能力，都得到了大幅度的提供！對於之前選擇 ESP8266 的用戶，即使已經做出產品也不必擔心，模塊完全兼容之前固件，開發更加便捷，應用更加廣泛

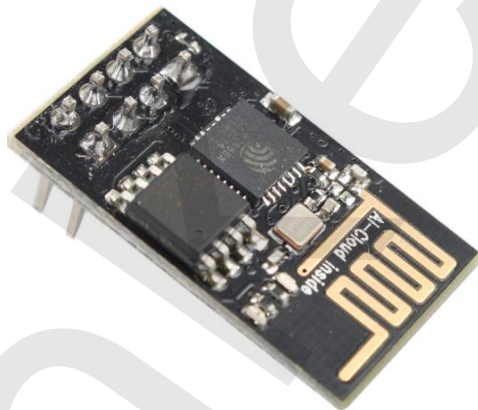
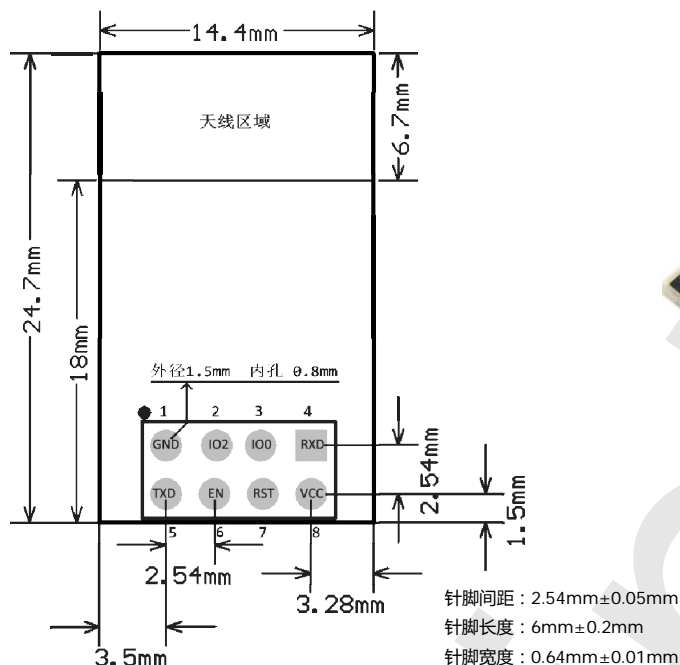
本模塊優勢

- 1 價格低，希望此舉能帶動物聯網更迅速的發展
- 2 功能強大內部跑 LWIP 協議
- 3 支援三種模式：AP、STA、AP+STA 共存模式
- 4 完善簡潔高效的 AT 指令，讓你開發更簡單



勝特力材料 886-3-5753170  
勝特力电子(上海) 86-21-34970699  
勝特力电子(深圳) 86-755-83298787  
[Http://www.100y.com.tw](http://www.100y.com.tw)

# ESP-01 802.11 b/g/n Wi-Fi 模组



## 特性

- 体积超小的 802.11b/g/n Wi-Fi SOC 模块
- 采用低功耗 32 位 CPU，可兼作应用处理器
- 主频最高可达 160MHz
- 支持 UART/GPIO 等接口
- 采用 DIP-8 封装，方便焊接与测试
- 集成 Wi-Fi MAC/ BB/RF/PA/LNA
- 支持多种休眠模式,待机功耗低至 1.0 mW
- 内嵌 lwIP 协议栈
- 支持 STA/AP/STA+AP 工作模式
- 支持 Smart Config/AirKiss 一键配网
- 串口速率最高可达 4Mbps

## 概述

ESP-01 拥有业内极富竞争力的封装尺寸和超低能耗技术。

ESP-01 可广泛应用于各种物联网场合，适用于家庭自动化、工业无线控制、婴儿监控器、可穿戴电子产品、无线位置感知设备、无线定位系统信号以及其它物联网应用，是物联网应用的理想解决方案。

ESP-01 采用 DIP 封装，独特的插件封装设计，使其可以灵活的对接到已有产品中，特别适合自动化、大规模、低成本的现代化生产方式，

# 产品技术规格

模块型号	ESP-01
封装	DIP-8
尺寸	24.7*14.4*11.0 (±0.2) mm
SPI Flash	默认 8Mbit
支持接口	UART/GPIO
IO 口	2 个
串口速率	支持 300 ~ 4608000 bps , 默认 115200 bps
频谱范围	2412 ~ 2484MHz
天线形式	板载 PCB 天线 , 增益 2dBi
二次开发	支持
发射功率	802.11b: 16±2 dBm (@11Mbps) 802.11g: 14±2 dBm (@54Mbps) 802.11n: 13±2 dBm (@HT20, MCS7)
接收灵敏度	CCK, 1 Mbps : -90dBm CCK, 11 Mbps: -85dBm 6 Mbps (1/2 BPSK): -88dBm 54 Mbps (3/4 64-QAM): -70dBm HT20, MCS7 (65 Mbps, 72.2 Mbps): -67dBm
功耗	持续发送=>平均值: ~71mA, 峰值: 300mA Modem Sleep: ~20mA Light Sleep: ~2mA Deep Sleep: ~0.02mA
安全性	WEP/WPA-PSK/WPA2-PSK
供电范围	供电电压 3.0V ~ 3.6V, 供电电流 >300mA
工作温度	-20 °C ~ 85 °C
存储环境	-40 °C ~ 90 °C , < 90%RH
重量	0.65g