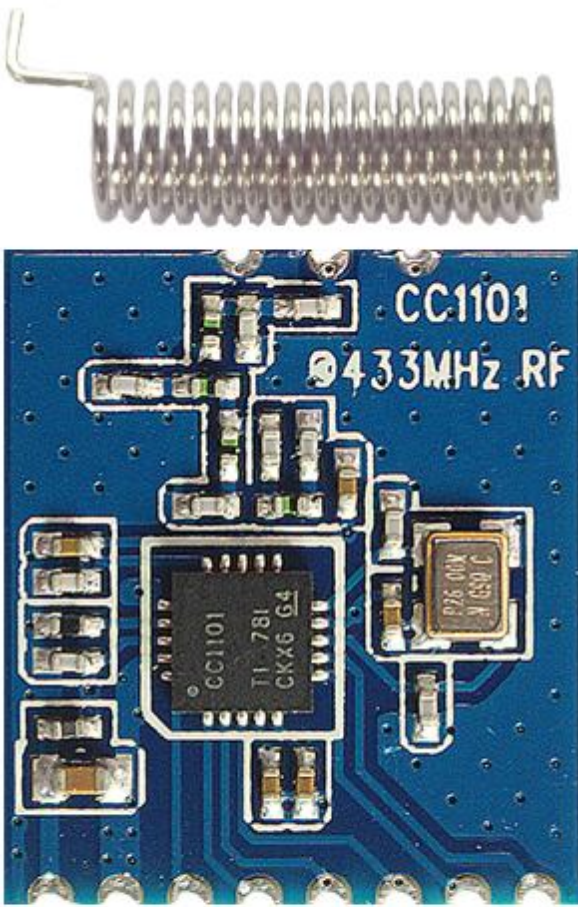
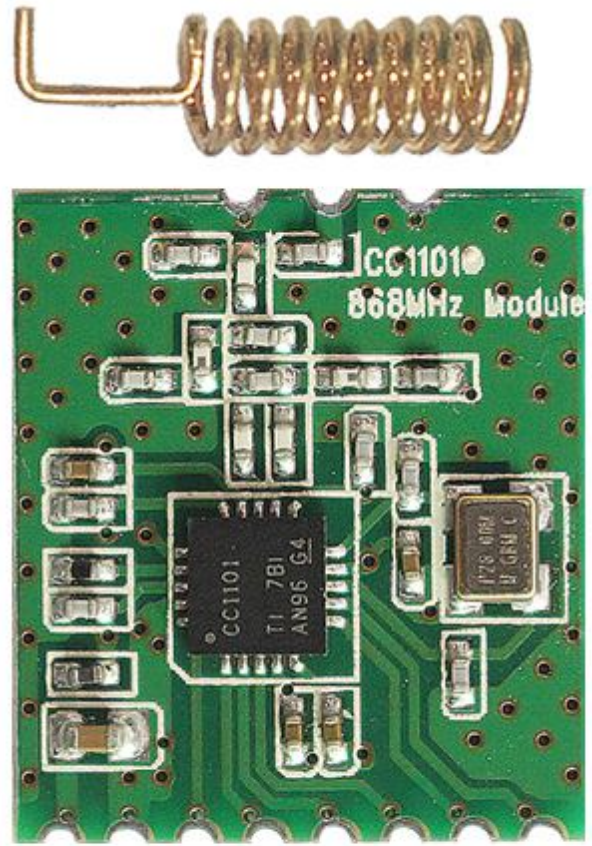


CC1101 工業無線射頻通訊模組 SPI 收發常式 433/868MHz 小體積貼片型



433MHz



868MHz

传输距离200m 尺寸17\*19

勝特力材料 886-3-5753170  
勝特力电子(上海) 86-21-34970699  
勝特力电子(深圳) 86-755-83298787  
[Http://www.100y.com.tw](http://www.100y.com.tw)

# 模块简述

模块型号: CC1101-868

射频芯片: CC1101

载波频率: 868MHZ



CC1101-868模块是微功率UHF无线收发器,工作在433M ISM频段,可广泛运用于AMR-自动仪表读数,电子消费产品,远程遥控控制,低功率遥感勘测,住宅和建筑自动控制,无线报警和安全系统,工业监测和控制,无线传感器网络,无线唤醒功能,低功耗手持终端产品等。

## 功能特点

## 应用领域

- ◇多通道收发器@868MHz
- ◇支持FSK, GFSK, ASK/OOK and MSK
- ◇可配置的数据速率:1.2k到500kps
- ◇独立64字节RX和TX数据FIFOs
- ◇支持无线电唤醒
- ◇支持自动无干扰信道评估
- ◇高效的SPI接口
- ◇低功率供应(1.8V-3.6V)

- ◇双向远程无钥匙进入
- ◇AMR-自动抄表系统
- ◇家庭/楼宇自动化
- ◇无线调节灯光
- ◇无线报警和安全系统
- ◇低功率遥感勘测
- ◇工业控制和监控
- ◇无线传感器网络

胜特力材料 886-3-5753170  
胜特力电子(上海) 86-21-34970699  
胜特力电子(深圳) 86-755-83298787  
[Http://www.100y.com.tw](http://www.100y.com.tw)

# 技术参数

技术指标	标志	最小	标准	最大	单位
工作电压	Vcc	1.8	3.3	3.6	V
中心频率	Fc		868.3		MHz
接收电流		14.3	14.8	15.5	mA
接收灵敏度 传输速率=2.4kbps	Rx	-108	-109		dBm
输出功率	Po	9.0	10.0		dBm
发射电流 发射功率=0 dBm	I <sub>tx</sub>		13.1		mA
发射电流 发射功率=10 dBm	I <sub>tx</sub>		15.5		mA
发射电流 发射功率=10 dBm	I <sub>tx</sub>		28.9		mA
工作温度		-40		85	°C
传输距离			300		m
封装尺寸			17×18.9		mm

# 引脚定义

名称	脚位	说明	名称	脚位	说明
1	VCC	1.8-3.6V power-supply			
2	GND	Ground			
3	SI	Data input	11	GND	Ground
4	SCLK	Clock input	10	ANT	50ohm impedance
5	S0	Data output	9	GND	Ground
6	GD02	Digital out, by register setting			
7	GD00	Digital out, by register setting			
8	CSN	Chip select			