



ANLY TIMER

TRD / ARD 馬達起動限時繼電器



功能特性：

- 針對感應電動機起動器(Y- Δ)而設計。
- 從星形轉換成三角形之切換時間可依使用者之需求訂製，由0.1秒至0.5秒。
- 具有復歸時間短，適於重複起動之特性。
- 具有30秒及60秒兩種標準時間範圍。
- 具有CE認證。

規格：

操作電壓	AC(V): 110, 220, 240
操作電壓範圍	額定操作電壓的85~110%
電源頻率	50 / 60 Hz
接點容量	250VAC 5A 電阻性負載
復歸時間	TRD MAX 0.3sec ARD MAX 0.2sec
消耗功率	約3VA
使用壽命	機械: 5,000,000 次 電氣: 100,000 次(額定容量內)
使用周圍溫度	-10 ~ +50°C
使用周圍濕度	MAX 85%RH
重量	TRD-N / NT 約230g, ARD約160g TRD-ND / NDT 約210g

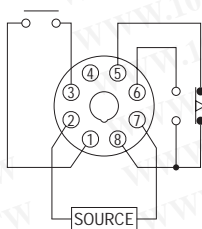
型式分類：

勝特力材料 886-3-5753170
 勝特力电子(上海) 86-21-34970699
 勝特力电子(深圳) 86-755-83298787
[Http://www.100y.com.tw](http://www.100y.com.tw)

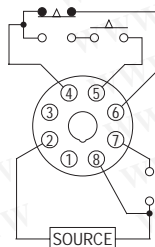
型號	TRD-N	TRD-NT	ARD	TRD-ND	TRD-NDT
時間範圍	30S, 60S可變			1 ~ 63S DIP switch setting	
切換時間	標準型0.1S			標準型0.1S	
接線圖	N Type	T Type	ARD	N Type	T Type
外型尺寸	61H x 49W x 70D	61H x 49W x 70D	50H x 40W x 57.5D	61H x 49W x 70D	61H x 49W x 70D

接線圖：

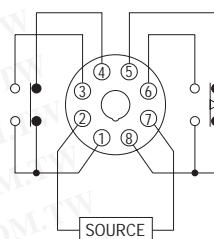
N Type



T Type

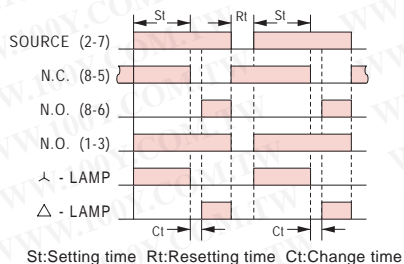


ARD

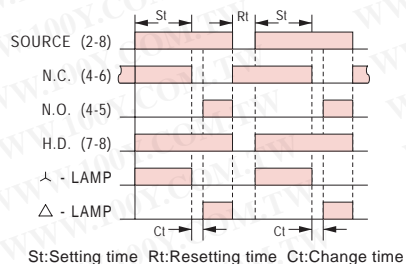


時序圖：

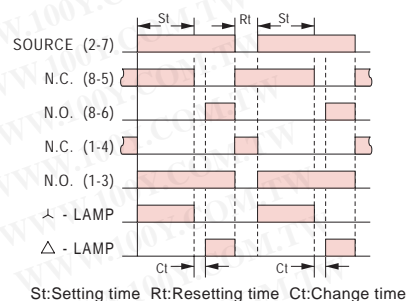
N Type



T Type

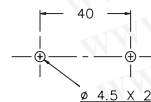
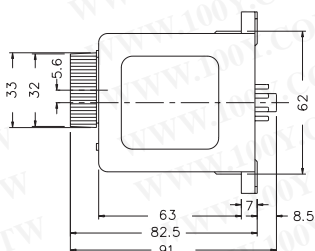
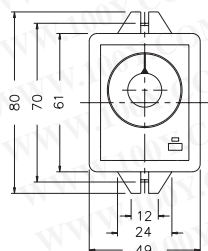


ARD

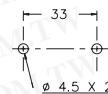
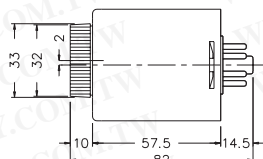
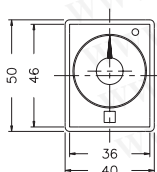


外形尺寸：(mm)

TRD之N型(露出型)：使用 8PFA座



ARD之N型(露出型)：使用 PF085A座及FH-3



勝特力材料 886-3-5753170
 勝特力电子(上海) 86-21-34970699
 勝特力电子(深圳) 86-755-83298787
[Http://www.100y.com.tw](http://www.100y.com.tw)