

## 1. 特點

- 附雙保險絲座開關。
- 輸出端子使用 250 快速端子
- 各國安規取得：VDE,UL,CUL



## 2. 規格

項目/ 型號		YQ01A1	YQ02A1	YQ04A1	YQ06A1
額定電壓		250V AC	250V AC	250V AC	250V AC
額定電流		1A	2A	4A	6A
洩漏電流		0.45mA MAX 250V,50HZ	0.45mA MAX 250V,50HZ	0.45mA MAX 250V,50HZ	0.45mA MAX 250V,50HZ
耐電壓	線對線	1450V DC	1450V DC	1450V DC	1450V DC
	線對地	2250V DC	2250V DC	2250V DC	2250V DC
絕緣阻抗		100M ohm MIN 250VDC	100M ohm MIN 250VDC	100M ohm MIN 250VDC	100M ohm MIN 250VDC
直流阻抗		0.5 ohm MAX	0.2 ohm MAX	0.15 ohm MAX	0.1 ohm MAX
溫昇		30C MAX	30C MAX	30C MAX	30C MAX
環境溫度		-25 ~ +85C	-25 ~ +85C	-25 ~ +85C	-25 ~ +85C
CX		0.22uF	0.22uF	0.22uF	0.22uF
CY		2200pF	2200pF	2200pF	2200pF
電阻		1M/ohm	1M/ohm	1M/ohm	1M/ohm
電感值		10.5mH	4.6mH	2.5mH	0.8mH
衰減量	NORMAL MODE 25dbMIN	0.50 ~ 40MHZ	0.50 ~ 40MHZ	0.60 ~ 50MHZ	0.80 ~ 50MHZ
	COMMON MODE 25dbMIN	0.10 ~ 40MHZ	0.10 ~ 40MHZ	0.10 ~ 40MHZ	0.40 ~ 50MHZ

勝特力材料 886-3-5753170  
勝特力电子(上海) 86-21-54151736  
勝特力电子(深圳) 86-755-83298787  
[Http://www.100y.com.tw](http://www.100y.com.tw)

勝特力材料 886-3-5753170  
 勝特力电子(上海) 86-21-54151736  
 勝特力电子(深圳) 86-755-83298787  
[Http://www.100y.com.tw](http://www.100y.com.tw)

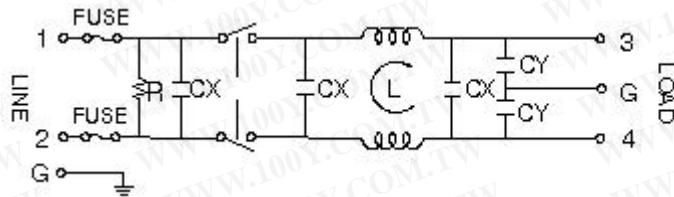
3. 衰減量

COMMON MODE (LINE TO GROUND) IN 50 OHM SYSTEM							
TYPE	CURRENT	FREQUENCY-MHZ					
	RATING	0.15	0.5	1.0	5.0	10.0	30.0
YQ01A1	1A	41	46	45	44	42	21
YQ02A1	2A	41	46	47	41	36	21
YQ04A1	4A	41	46	47	41	36	21
YQ06A1	6A	41	46	47	41	36	21

DIFFERENTIAL MODE (LINE TO LINE) IN 50 OHM SYSTEM							
TYPE	CURRENT	0.15	0.5	1.0	5.0	10.0	30.0
YQ01A1	1A	42	45	46	42	38	25
YQ02A1	2A	60	48	49	43	38	27
YQ04A1	4A	60	48	49	43	38	27
YQ06A1	6A	60	48	49	43	38	27

4. 線路圖



5. 尺寸圖

