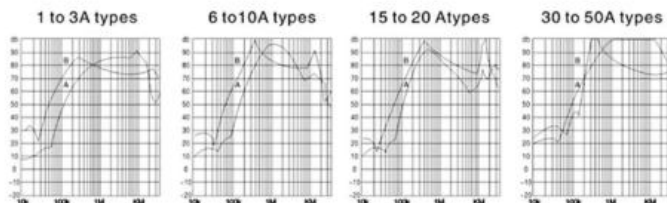


单相交流电源滤波器 CW3-10A-S 抗干扰 EMI 电源滤波净化音频 220V

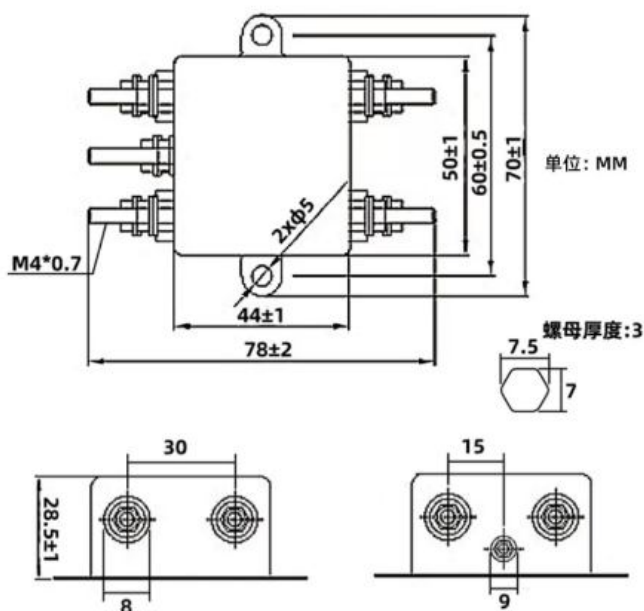
衰减曲线图

插入损耗 Insertion loss in dB (50Ω/50Ω环境下插入损耗)
Insertion loss in dB Measured in a 50Ω/50Ω system, as IEC/CISPR No. 17
A=Differential mode(差模) B=Common Mode(共模)



产品外形尺寸

注：产品尺寸纯手工测量 可能存在微小误差 请以实物为准



CW3-20A-S

螺栓式



电流20A 电压115/250V AC

CW3-3A-S

电流: 3A

**CW3-20A-S**

电流: 20A

**CW3-6A-S**

电流: 6A

**CW3-30A-S**

电流: 30A

**CW3-10A-S**

电流: 10A



单相滤波器型号列表

型号列表详情

型号	额定电流	泄露电流	连接方式
CW3-3A-S	3A	<0.5MA	
CW3-6A-S	6A	<0.5MA	
CW3-10A-S	10A	<0.5MA	
CW3-20A-S	20A	<0.5MA	
CW3-30A-S	30A	<0.5MA	

技术参数

TECHNICAL PARAMETERS

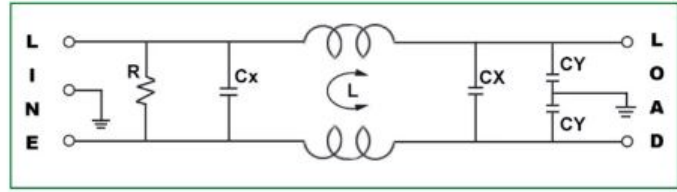
品牌 台邦	额定电压 115/250V AC	名称 电源滤波器	工作频率 60/50HZ
型号 CW3-S系列	测试电压 1450V DC (线对线) 1500V AC (线对地)	绝缘电阻 > 50MΩ @500V DC	气候类别 25/085/21

安装方便简单

结构紧凑, 体积小巧, 易于安装
底座平稳 螺栓固定



<电路图>



安装接线示意图

注: 火线接线时, 进线和出线需一一对接

