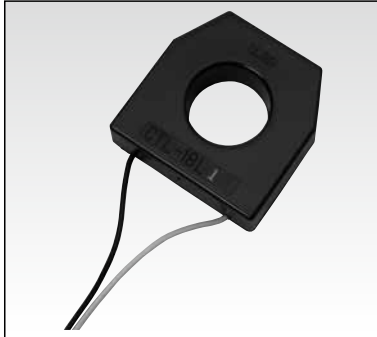


一般計測用 CTL 汎用シリーズ

大口徑・汎用小交流電流センサ (φ 18)

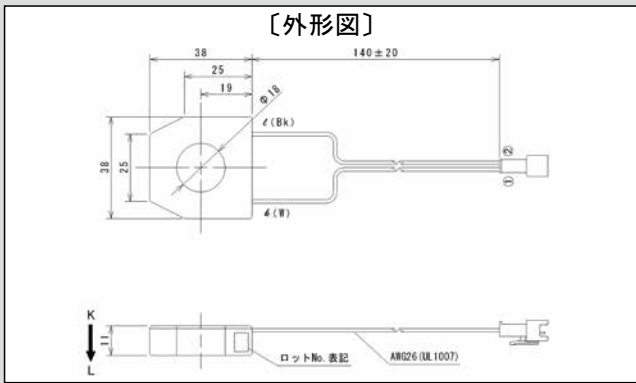


型式 CTL-18L-1 RoHS10 対応品

〔特長〕

- 38×38mmのコンパクト設計でありながらφ18の貫通穴径を確保した汎用性の高い小型電流センサ。
- 3000 : 1の高変流比で二次電流が小さく、直接電子回路へのインタフェースが可能。
- 0.1 ~ 180Armsの範囲で優れた直線性。

交流電流センサ



〔仕様〕 Ta=25°C	
型式	CTL-18L-1
適用電流	0.1A ~ 180Arms (50 / 60Hz)、 $R_L \leq 10\Omega$
最大許容電流	180Arms連続
出力特性	出力電圧特性図参照
直線性	結合係数 (K) 特性図参照 (リアセンサとしての利用は (K) 特性がフラットな領域を使用してください。)
二次巻数 (n)	3000±2ターン
二次巻線抵抗	190Ω (参考値)
耐電圧	AC2000V (50/60Hz)、1min (貫通穴-出力コネクタ端子-括間)
絶縁抵抗	DC500V、 $\geq 100M\Omega$ (貫通穴-出力コネクタ端子-括間)
使用条件	-20°C ~ +75°C、 $\leq 80\%$ RH、結露のないこと
保存条件	-30°C ~ +90°C、 $\leq 80\%$ RH、結露のないこと
構造	PBT樹脂ケース、エポキシ接着
出力リード線	UL1007ビニール電線 (AWG26 × 140mm)
出力コネクタ	ピンコンタクト: SYM-001T-P0.6 リセプタクルハウジング: SMR-02V (日本圧着端子製造 (株))
適合端子	ソケットコンタクト: SHF-001T-0.8BS プラグハウジング: SMP-02V-BC、NC (日本圧着端子製造 (株)) (付属しません)
質量	約30g
備考	(1) 出力電線の延長は別売りの延長ケーブルを用意してあります。または、コネクタを切断して任意のケーブルを接続しての使用も可能です。 (2) 設置方向フリーです。固定する場合は結束バンドで締結します。 (3) 通電中の二次側開放は高電圧が発生する場合があります。危険ですし、故障の原因になります。 (4) 電力計測をお考えの場合は、必ず弊社技術相談窓口へ直接ご相談ください。 (5) 基本的には 50/60Hz でご使用いただく製品ですが、高周波でご使用の場合は、CTの発熱にご注意ください。

