

# 电工纯铁材质

## 一体成型外壳

数控加工一体成型，表面镀镍耐磨耐腐蚀



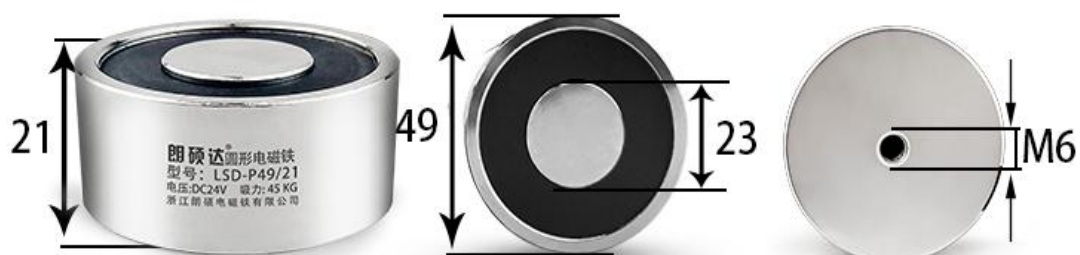
# 产品构造解析图

直观了解产品结构，防护等级IP68产品



# 产品参数展示

SAFE AND STABLE



LSD

—

P



/



浙江朗硕电磁铁有限公司

吸盘

直径

高度

注：特殊型号可定制

型号	电压	电流	功率	孔径	型号	电压	电流	功率	孔径		
LSD-P13/27	DC12V	100mA	1.2W	M3	LSD-P40/20	DC5V	0.6A	3W	M5		
	DC24V	80mA	2W			DC6V	0.7A	4W			
LSD-P13/30	DC12V	100mA	1.2W	M3		DC12V	0.28A	3.5W			
	DC24V	80mA	2W			DC24V	0.15A	3.5W			
LSD-P20/15	DC5V	0.22A	1W	M4		LSD-P40/25	DC5V	0.6A		3W	M5
	DC6V	0.25A	1.5W				DC6V	0.7A		4W	
	DC12V	0.2A	2.5W		DC12V		0.3A	3.5W			
	DC24V	0.1A	2.5W		DC24V		0.18A	4.5W			
LSD-P20/20	DC5V	0.22A	1W	M4	LSD-P45/30	DC12V	0.45A	5.5W	M6		
	DC6V	0.25A	1.5W			DC24V	0.2A	5W			
	DC12V	0.2A	2.5W		LSD-P49/21	DC12V	0.4A	5W	M6		
	DC24V	0.1A	2.5W			DC24V	0.25A	6W			
LSD-P25/11	DC12V	0.15A	1.8W	M4	LSD-P50/27	DC12V	0.5A	6W	M6		
	DC24V	0.1A	2.5W			DC24V	0.27A	6.5W			
LSD-P25/20	DC5V	0.3A	1.5W	M4	LSD-P50/30	DC12V	0.5A	6W	M6		
	DC6V	0.35A	2W			DC24V	0.27A	6.5W			
	DC12V	0.13A	1.5W		LSD-P50/50	DC24V	0.5A	12W	M8		
	DC24V	80mA	2W			LSD-P59/34	DC12V	0.84A		10W	
LSD-P30/22	DC5V	0.4A	2W	M4	DC24V		0.4A	10W	M8		
	DC6V	0.48A	3W		LSD-P65/30	DC12V	0.85A	10W			
	DC12V	0.25A	3W			DC24V	0.4A	10W	M8		
	DC24V	0.12A	3W		LSD-P65/60	DC24V	0.65A	15W			
LSD-P30/25	DC5V	0.4A	2W	M4	LSD-P70/10	DC12V	0.75A	9W	M5		
	DC6V	0.48A	2W			DC24V	0.4A	9.5W			
	DC12V	0.25A	3W		LSD-P80/10	DC12V	0.6A	7W	M5		
	DC24V	0.12A	3W			DC24V	0.4A	9.5W			
LSD-P34/18	DC5V	0.3A	1.5W	M4	LSD-P80/38	DC12V	0.9A	11W	M8		
	DC6V	0.36A	2W			DC24V	0.47A	11W			
	DC12V	0.28A	3W		LSD-P80/80	DC24V	2A	48W	M10		
	DC24V	0.15A	3.5W			LSD-P100/40	DC12V	1A		12W	
LSD-P34/25	DC5V	0.45A	2.5W	M5	DC24V		0.55A	13W	M10		
	DC6V	0.55A	3W		LSD-P120/40	DC24V	0.8A	19W			
	DC12V	0.3A	3.5W			LSD-P120/50	DC24V	1A	24W	M12	
	DC24V	0.17A	4W		LSD-P120/70	DC24V	1.5A	36W			
LSD-P36/38	DC12V	0.5A	6W	M5	LSD-P150/50	DC24V	2A	48W	M14		
	DC24V	0.25A	6W			LSD-P160/50	DC24V	2A		48W	

## 不同钢板厚度 / 吸力参考

型号	钢板厚度 1mm	钢板厚度 2mm	钢板厚度 3mm	钢板厚度 4mm	钢板厚度 5mm	钢板厚度 6mm	钢板厚度 8mm	钢板厚度 10mm	钢板厚度 12mm
LSD-P13/27	0.8Kg	1Kg							
LSD-P13/30	0.8Kg	1Kg							
LSD-P20/15	2Kg	3Kg							
LSD-P25/11	2.5Kg	3.5Kg	5Kg						
LSD-P25/20	2.5Kg	6Kg	8Kg						
LSD-P30/22	2.5Kg	9Kg	13Kg	15Kg					
LSD-P30/25	2.5Kg	9Kg	13Kg	15Kg					
LSD-P34/18	2.5Kg	9Kg	15Kg	20Kg					
LSD-P34/25	3Kg	9Kg	17Kg	22Kg	25Kg				
LSD-P40/20	3Kg	10Kg	20Kg	25Kg	30Kg				
LSD-P40/25	3.5Kg	10Kg	20Kg	26Kg	35Kg				
LSD-P45/30	4Kg	12Kg	25Kg	30Kg	45Kg				
LSD-P49/21	4Kg	12Kg	22Kg	28Kg	40Kg	45Kg			
LSD-P50/27	4.5Kg	13Kg	25Kg	40Kg	50Kg	55Kg			
LSD-P50/30	4.5Kg	13Kg	25Kg	40Kg	55Kg	60Kg			
LSD-P59/34	5.5Kg	15Kg	30Kg	50Kg	70Kg	80Kg			
LSD-P65/30	5.5Kg	15Kg	30Kg	50Kg	75Kg	85Kg			
LSD-P70/10	4Kg	10Kg	15Kg	20Kg					
LSD-P80/10	4Kg	10Kg	15Kg	20Kg					
LSD-P80/38	6Kg	15Kg	35Kg	50Kg	85Kg	100Kg	110Kg	120Kg	
LSD-P100/40	7Kg	18Kg	40Kg	55Kg	100Kg	120Kg	160Kg	200Kg	240Kg

## 间隔距离 / 吸力参考

型号	间隔 1mm	间隔 2mm	间隔 3mm	间隔 4mm	间隔 5mm	间隔 6mm	间隔 7mm	间隔 8mm	间隔 9mm	间隔 10mm
LSD-P20/15	5N									
LSD-P25/11	5N									
LSD-P25/20	5N									
LSD-P30/22	15N	5N								
LSD-P30/25	15N	5N								
LSD-P34/18	15N	7N								
LSD-P34/25	15N	7N								
LSD-P40/20	18N	8N								
LSD-P40/25	18N	8N								
LSD-P45/30	30N	13N	7N							
LSD-P49/21	30N	12N	7N							
LSD-P50/27	50N	17N	8N	5N						
LSD-P50/30	50N	20N	10N	7N						
LSD-P59/34	100N	40N	15N	10N	5N					
LSD-P65/30	100N	45N	15N	10N	5N					
LSD-P70/10	17N	10N	5N							
LS-DP80/10	17N	10N	5N							
LSD-P80/38	200N	100N	40N	30N	20N	15N	12N	10N	7N	5N
LSD-P100/40	240N	13N	50N	35N	25N	18N	13N	1N	7N	5N

# 产品实物展示





## 安装说明

### 买家必读

电吸盘在使用当中要符合以下条件才能达到最大吸力值：

- 1、被吸物件必须是导磁性良好的材料
  - 2、正确使用电源、电压
  - 3、被吸物件表面应非常平整干净
  - 4、被吸物件的吸合接触面积必须大于或等于电磁铁的吸合面（电吸盘的最大外径）
  - 5、被吸物件厚度大于8mm以上方可达到标称值吸力,厚度减小吸力也减小
  - 6、与被吸物件之向不可以有距离,不可以隔任何物件
- 凡有违以上任一条件,吸力均会减小,达不到电吸盘所标示的最大吸力值。

### 安装及使用方法

1、电吸盘使用直流电源,常用电压为:DC5V DC6V DC12V DC24V 使用以产品标示为准(特殊要求提供技术参数可以定制)

2、接线示意图(接线方式不分正负极)



3、在额定电压及其范围内通电率为100%,可以通过调节电压大小来调节吸力大小(正比关系)

4、用螺丝连接背后螺丝孔来安装固定

勝特力材料 886-3-5753170  
 勝特力电子(上海) 86-21-34970699  
 勝特力电子(深圳) 86-755-83298787  
[Http://www.100y.com.tw](http://www.100y.com.tw)

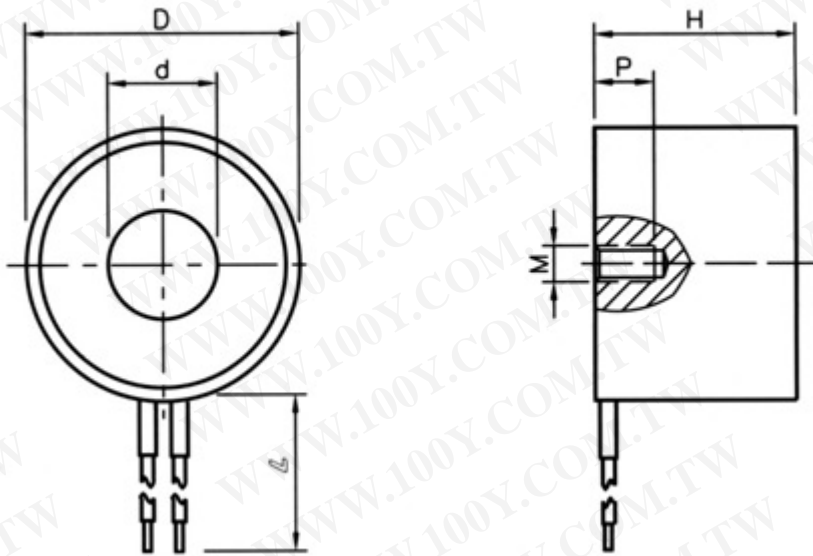
## HCNE1-P 吸盤式電磁鐵

### 適用範圍

吸盤式電磁鐵在通電狀態下可產生強勁吸附力，把它安裝在自動化設備中可對被吸附物體起到停止或移動作用。廣泛應用於自動化配送生產線，分揀機器、機械手、實驗設備、醫療、研磨、切割、切削等自動化加工生產線上材料或產品的輸送，傳遞，控制簡單，省力省電，安全可靠，並可進行遠端操作。

### 使用注意事項

被吸附物體表面應盡可能平整，且吸附面積不宜小於電磁鐵吸合面。



Type	D	d	H	M	P	L	功率	吸引力	自重	說明
	mm	mm	mm	-	mm	mm	W	N	g	
HCNE1-P13	Φ13	Φ5	30	M3	6	200	2.5	12	20	1.DC24V100%TD 2.H 可根據使用者要求定制 3.HCNE1-P100 型安裝孔為 2-M8(中心距 25mm)
HCNE1-P20	Φ20	Φ8	15	M3	6	200	3	25	15	
HCNE1-P25	Φ25	Φ10	20	M4	6	200	4	50	50	
HCNE1-P30	Φ30	Φ12	22	M4	6	250	5	100	80	
HCNE1-P32	Φ32	Φ13	22	M4	6	250	5	140	90	
HCNE1-P34	Φ34	Φ16	18	M4	6	250	6	180	90	
HCNE1-P40	Φ40	Φ18	20	M5	8	250	8	250	130	
HCNE1-P49	Φ49	Φ22	21	M6	8	300	10	400	230	
HCNE1-P50	Φ50	Φ20	27	M5	8	300	10	500	300	
HCNE1-P59	Φ59	Φ27	34	M8	10	300	12	700	560	
HCNE1-P65	Φ65	Φ26	30	M8	12	300	13	800	600	
HCNE1-P80	Φ80	Φ34	38	M8	12	300	14	1000	1100	
HCNE1-P100	Φ100	Φ42	40	M8	15	300	15	1200	1900	

## 注意事項

電吸盤在使用當中要符合以下條件才能達到最大吸力值

1. 被吸物件必須是導磁性良好的材料
2. 正確使用電源、額定電壓
3. 被吸物件表面應非常平整乾淨
4. 被吸物件的吸合接觸面積必須大於或等於電吸盤的吸合面 (電吸盤的最大外徑)
5. 被吸物件厚度大於 8mm 以上方可達到標稱值的吸力，厚度減少、吸力也減少
6. 與被吸物件之間不可以有距離、不可以隔任何物件；有違以上任一條件，吸力均會減少，達不到電吸盤所標示的最大吸力

**Ps.  $G=mg$**

**G:重力；m：質量；g：重力常數**

**標準為  $1N=9.8kg$ ，一般取  $10N/kg$**

**$1N=1/9.8\sim 0.10204kg$**

**一般可以當作  $1N=1/10=0.1kg$**

勝特力材料 886-3-5753170  
勝特力电子(上海) 86-21-34970699  
勝特力电子(深圳) 86-755-83298787  
[Http://www.100y.com.tw](http://www.100y.com.tw)