

漏水檢測器

61F-WL

勝特力電材超市-龍山店 886-3-5773766
 勝特力電材超市-光復店 886-3-5729570
 勝特力電子(上海) 86-21-34970699
 勝特力電子(深圳) 86-755-83298787
<http://www.100y.com.tw>

依檢測液體自由設定感度

- 動作阻抗可在0~50kΩ間調整感度
- 可實現小型省空間設計
- 免電源化設計、庫存管理輕鬆
- 61F-GPN-V50型系列的兼容機種，讓維護保養時的更換變簡單。



請參閱第4頁的「正確使用須知」。

關於規格認證對象機種等的最新資訊，請參閱本公司官網 (www.omron.com.tw) 的「規格認證/查詢」。

■型號基準

61F-WL-CP□-NRA型

① ② ③ ④⑤⑥

①控制用途

WL：漏水檢測器

②構造

CP：小型插入型

③PIN 數

11：11 PIN

08：8 PIN

④功能

N：一般用

⑤輸出

R：繼電器

⑥電源電壓

A：AC100-240V

■種類

品名	型號
漏水檢測器	61F-WL-CP11-NRA
	61F-WL-CP08-NRA
漏水檢測帶	請參閱F03-16PE/-16PT/-15/-16PS/-16SF/-16SFC型。
檢測帶用黏條	

■額定/性能

額定

	61F-WL-CP□-NRA型
電源電壓、頻率	AC100V-240V 50/60Hz
允許電壓變動範圍	額定電壓的85~110%
允許電源頻率變動範圍	額定頻率的±5Hz
消耗電力	3.2VA以下
接點規格	AC250V 3A (電阻負載(cosφ=1)) AC250V 1A (電感負載(cosφ=0.4)) 最小適用負載 DC5V、1mA (參考值)
使用環境溫度	-10~+55°C
使用環境濕度	25~85%RH
保存環境溫度	-10~+55°C
保存環境溼度	25~85%RH
重量	約100g
附屬品	安裝支架 PFC-N8型

性能

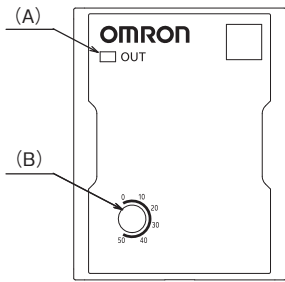
	61F-WL-CP□-NRA型
動作阻抗值	可變 (0~50kΩ)
動作阻抗值誤差	刻度0：0~10kΩ *1 刻度50：50±10kΩ
復歸阻抗值	動作阻抗值 + 50kΩ以下
電極間電壓	AC5V
反應速度	動作時：80ms以下 復歸時：160ms以下
啟動鎖定時間	電源投入後3s以下 (鎖定時LED閃爍)
絕緣阻抗 *2	100MΩ以上(at 500V DC)
耐電壓 *2	AC2,000V 50/60Hz 1分鐘
使用壽命	電性10萬次以上 機械性500萬次以上
適用規格	UL61010-1、CAN/CSA C22.2 No.61010-1 CE、RCM EN61010-1、EN61326-1 工業電磁環境用途

*1. 在設定點「0」附近，可能不會動作。請配合實際使用情形調整感度。
 *2. 絕緣阻抗、耐電壓是指電源端子和電極端子之間、電源端子和接點端子之間、電極端子和接點端子之間的值。請參閱第4頁的「正確使用須知」。

61F-WL

各部位名稱

61F-WL-CP□型

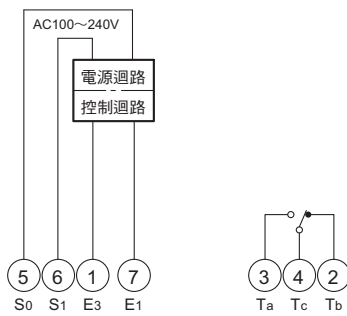


符號	名稱	作用
(A)	[OUT]指示燈(紅)	亮燈：代表檢測到漏水。 滅燈：代表處於待機狀態。 閃爍：代表電源已投入。 (電源投入時3s以下)
(B)	感度調整旋鈕	在0~50kΩ之間設定動作阻抗值。

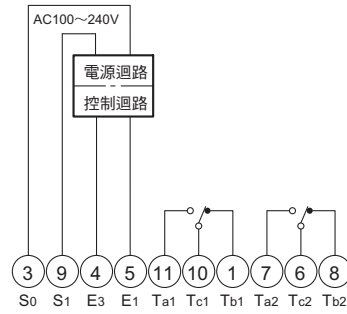
連接圖

漏水檢測器

61F-WL-CP08型



61F-WL-CP11型

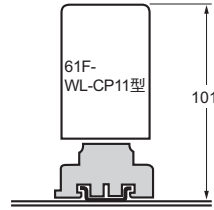
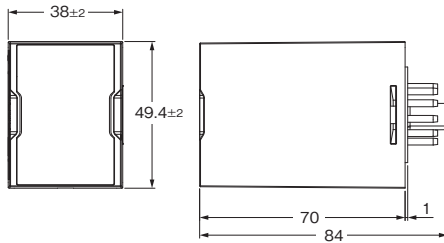


■外觀尺寸

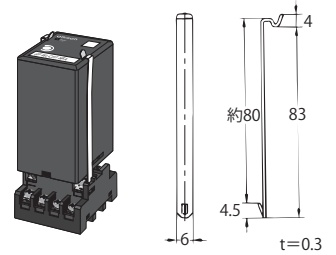
(單位:mm)

●漏水檢測器
61F-WL-CP型

要安裝於正面連接插座PF113A型時,請使用隨附的PFC-N8型安裝。

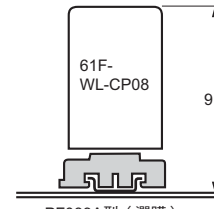
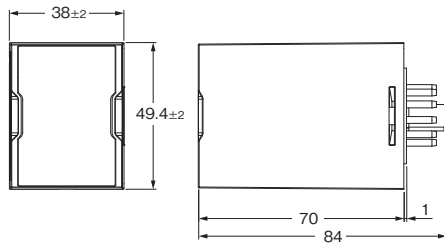


PF113A型 (選購)
安裝支架
PFC-N8型 (隨附於本體)

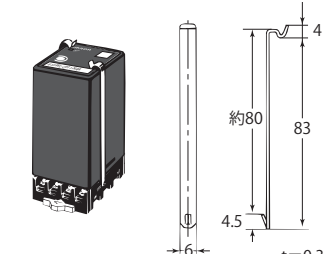


注.安裝支架PFC-N8型 (隨附於本體)

要安裝於正面連接插座PF083A型時,請使用隨附的PFC-N8型安裝。



PF083A型 (選購)
安裝支架
PFC-N8型 (隨附於本體)



注.安裝支架PFC-N8型 (隨附於本體)


■更換自漏水檢測器 61F-GPN-V50、61F-GP-N8-V50時,為以下情形。

舊	新
61F-GPN-V50 AC□□V	61F-WL-CP11-NRA
61F-GP-N8-V50 AC□□V	61F-WL-CP08-NRA

正確使用須知

●關於共同的注意事項，請參閱www.fa.omron.co.jp。

警告標示的意義

 注意	如未能正確操作，將有危險，可能會受到輕度／中度傷害，或者發生財物損害。
安全注意事項	代表為了安全使用產品，應實施或應避免的內容。
使用注意事項	代表為了預防產品無法動作、錯誤動作或對性能與機能造成不良影響，應實施或應避免的內容。

圖示符號的意義

	●注意觸電 需注意在特定條件下可能觸電的通告。
	●禁止圖示符號一般 未特定的一般禁止通告。
	●禁止拆解 因拆解機器而可能引發觸電等傷害時的禁止通告。
	●強制圖示符號的一般 指示未特定一般使用者行為的圖示符號。

注意

否則偶爾可能會因爆炸造成輕度受傷。配線時請切斷電源，通電中請勿觸碰端子。此外，潮溼的手請勿觸碰產品。



否則偶爾可能會輕度觸電、起火或機器故障。請避免金屬、導線或安裝加工中的裁切粉末等進入產品。



否則偶爾可能會因產品故障意外切換接點輸出，造成連接到本機的設備、機器等的物品損害，故請定期檢查本機。



偶爾可能會因為爆炸造成輕度傷害。請勿在具有易燃性、引爆性氣體的場所使用。



否則偶爾可能會輕度觸電、起火或機器故障。請勿拆解、改造、修理或觸碰內部。



安全注意事項

請確實理解本型錄內容後再處理使用。

- (1) 請勿在下述環境中使用、保管。
 - 室外或陽光直接照射的場所
 - 會濺到水、油的場所
 - 暴露在風雨或雪的場所
 - 振動、衝擊劇烈的場所
 - 溫度變化劇烈的場所
 - 可能會結冰、結露的場所
 - 有塵埃、腐蝕性氣氣（尤其硫化氣體、氨氣等）的場所
 - 受到靜電或雜訊影響的場所
 - 有昆蟲或小動物的場所
 - 會濺到可燃性液體、溶解性液體的場所
 - 會受海風吹拂的場所
- (2) 設置時，請盡可能遠離會發生強烈高頻的機器或會發生突波的機器。
- (3) 請勿將產品置放在不穩定的場所。除了可能因為掉落造成產品破損之外，也可能因為被掉落的產品打到而受傷。
- (4) 產品不慎掉落時，由於產品內部可能會破損，故請勿使用。
- (5) 請設置開關或斷路器並適當標示，使作業人員能夠立即切斷電源。
- (6) 安裝時，請對準連接插座的鍵槽安裝產品。
- (7) 請在規格、額定的範圍內使用電源電壓及負載。
- (8) 請讓電源投入時在1秒以內達到額定電壓。
- (9) 不使用的端子請勿做任何連接。
- (10) 本產品請由具備電氣知識的專業人員處理。
- (11) 使用機器前，請務必確認已完成配線後，再投入電源。
- (12) 可能會受到收訊電波妨礙。請勿在附近使用電波接收機。
- (13) 請在規格範圍內的環境溫溼度下使用及保存。尤其請避免在發熱機器（具有線圈、繞組的機器）附近安裝。如有必要，請強制冷卻。
- (14) 不能使用液體本身的阻抗高、幾乎無法通電的油等。
- (15) 設置時，請勿在本體上施加負重。
- (16) 請確認輸出接點正常動作。依使用環境而定，有時內部繼電器會提早劣化，動作不正常。
- (17) 請確認指示LED正常動作。依使用環境而定，有時LED會提早劣化，顯示不正常。

(18) 設定旋鈕請在以下的扭矩值範圍內使用。

設定旋鈕

旋轉扭矩	旋轉止強度
20mN•m	50mN•m

(19) 為了防止配線材冒煙、起火，請確認電線的額定後，使用下表中的線材。

線種	線材	建議線徑
單線、絞線	銅	0.25~1.5mm ² AWG24~AWG16

(20) 清潔時，請使用市售酒精，切勿使用稀釋液類的產品。

(21) 廢棄時，請依照工業廢棄物處理。

使用注意事項

- (1) 不得使用於汽油、燈油、重油等引火性液體。
- (2) 量測絕緣阻抗時，切勿對電極端子彼此間進行絕緣試驗。
- (3) 本產品在動作時、復歸時需要一段反應時間。若電路設計在序列控制上要求細微的時序，請多加注意。詳情請確認要使用的型號產品規格。
- (4) 漏液檢測用的檢測帶使用本公司製 61F 型無浮標液位開關，請使用電極棒及漏水檢測帶。
本公司製檢測帶：F03-15型、F03-16PE型、F03-16PT型
- (5) 漏水檢測器本體至漏水檢測帶之間的距離較長時，請以規定的電線由本體配線至檢測帶。
本產品已充分考量雜訊抗耐性，但要監測的場所位於遠端時，為了盡可能降低雜訊等的影響，請盡量將漏水檢測器本體和檢測帶鄰近設置，並將電源與輸出繞接至遠端。

型號	項目	規格	檢測帶
61F-WL-□型		0m * 1	最大200m
		10m~150m * 1	最大150m
		200m~300m * 1	最大100m
		350m~400m * 1	最大50m

* 1. 2mm²時

- (6) 安裝插座、DIN 鋁軌時，請避免螺絲鬆脫。一旦螺絲鬆脫，可能因為振動或撞擊等原因，導致DIN 鋁軌、插座、產品本身或配線脫落。
- (7) 壓接端子安裝到端子螺絲時，鎖合力矩請控制在 0.45 ~ 0.6N•m範圍內。

勝特力電材超市-龍山店 886-3-5773766
 勝特力電材超市-光復店 886-3-5729570
 勝特力电子(上海) 86-21-34970699
 勝特力电子(深圳) 86-755-83298787
<http://www.100y.com.tw>