



100W单组输出开关电源

SE-100系列



■ 特性:

- 保护种类: 短路/过负载/过电压
- 自然风冷
- LED指示电源开启
- 100%满载老化
- 2年保固

勝特力材料 886-3-5753170
 勝特力电子(上海) 86-21-34970699
 勝特力电子(深圳) 86-755-83298787
[Http://www.100y.com.tw](http://www.100y.com.tw)

电气规格

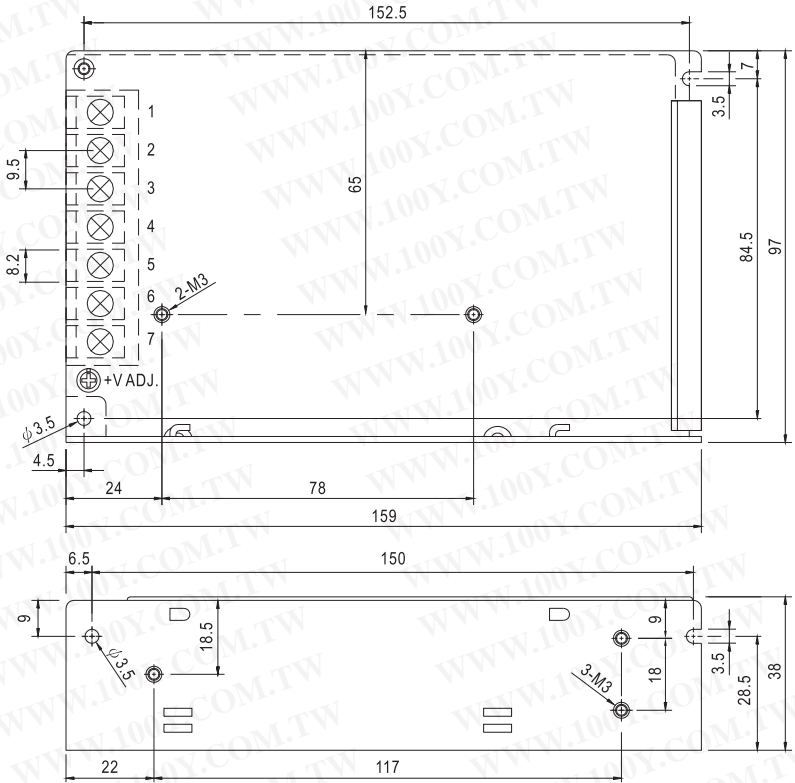


型号	SE-100-5	SE-100-7.5	SE-100-9	SE-100-12	SE-100-15	SE-100-24	SE-100-48		
输出	直流电压	5V	7.5V	9V	12V	15V	24V	48V	
	额定电流	20A	13.6A	11.2A	8.5A	7A	4.5A	2.3A	
	电流范围	0~20A	0~13.6A	0~11.2A	0~8.5A	0~7A	0~4.5A	0~2.3A	
	额定功率	100W	102W	100.8W	102W	105W	108W	110.4W	
	纹波与噪声 (最大)备注2	80mVp-p	120mVp-p	120mVp-p	120mVp-p	120mVp-p	120mVp-p	150mVp-p	
	电压调整范围	4.75~5.5V	7.13~8.3V	8.55~9.9V	11.4~13.2V	14.25~16.5V	22.8~26.4V	45.6~52.8V	
	电压精度备注3	±2.0%	±1.0%	±1.0%	±1.0%	±1.0%	±1.0%	±1.0%	
	线性调整率备注4	±0.5%	±0.5%	±0.5%	±0.5%	±0.5%	±0.5%	±0.5%	
	负载调整率备注5	±0.5%	±0.5%	±0.5%	±0.5%	±0.5%	±0.5%	±0.5%	
	启动、上升时间	500ms, 20ms/230VAC							500ms, 20ms/115VAC(满载时)
保持时间(Typ.)	30ms/230VAC							25ms/115VAC(满载时)	
输入	电压范围备注8	85~132VAC / 176~264VAC通过开关选择				248~373VDC			
	频率范围	47~63Hz							
	效率(Typ.)	80%	81%	81%	83%	84%	86%	86%	
	交流电流(Typ.)	2A/115VAC		1.2A/230VAC					
	浪涌电流(Typ.)	冷启动:36A							
	漏电流	<2mA / 240VAC							
保护	过负载	额定输出功率的110%~150%							
	过电压	保护模式:打嗝模式, 负载异常条件移除后可自动恢复							
环境	工作温度	-20~+60°C (请参考"减额曲线")							
	工作湿度	20~90% RH, 无冷凝							
	储存温度、湿度	-40~+85°C, 10~95% RH							
	温度系数	±0.03%/°C (0~50°C)							
	耐振动	10~500Hz, 2G 10分钟/周期, X、Y、Z轴各60分钟							
安规和电磁兼容 (备注7)	安全规范备注6	UL60950-1, CB(IEC60950-1), CCC GB4943.1:2011认证通过							
	耐压	I/P-O/P:3KVAC		I/P-FG:2KVAC		O/P-FG:0.5KVAC			
	绝缘阻抗	I/P-O/P, I/P-FG, O/P-FG:100M Ohms / 500VDC / 25°C / 70% RH							
	电磁兼容发射	符合EN55022 (CISPR22) Class B, EN61000-3-2,-3							
其它	电磁兼容抗扰度	符合EN61000-4-2,3,4,5,6,8,11, EN55024, EN61000-6-1, A级轻工业等级							
	MTBF	≥320.7K hrs. MIL-HDBK-217F (25°C)							
	尺寸	159*97*38mm (L*W*H)							
备注	包装	0.55Kg; 30pcs/17.5Kg/0.97CUFT							
	1. 如未特别说明, 所有规格参数均在输入为230VAC、额定负载、25°C环境温度下进行量测。 2. 纹波和噪声测量方法: 使用一条12"双绞线, 同时终端要并联0.1uf和47uf的电容, 在20MHZ带宽下进行量测。 3. 精度: 包含设定误差、线性调整率和负载调整率。 4. 线性调整率测量方法: 在额定负载下, 从低电压到高压测试。 5. 负载调整率测量方法: 从0%到100%额定负载。 6. 按照GB4943.1的要求, 电源仅适用于海拔2000米以下地区和非热带气候条件下安全使用。 7. 电源被视为系统内元件的一部分, 需结合终端设备进行电磁兼容相关确认。 EMC测试方法的指引, 请参照明纬公司网站 http://www.meanwell.com.cn 上的"EMI测试声明书"。 8. 当输入电压为DC电压时, 请将输入电压的正极连接到端子台的标识"N"处, 将负极连接到端子台的标识"L"处。								

■ 机构尺寸

机壳型号:901 单位:mm

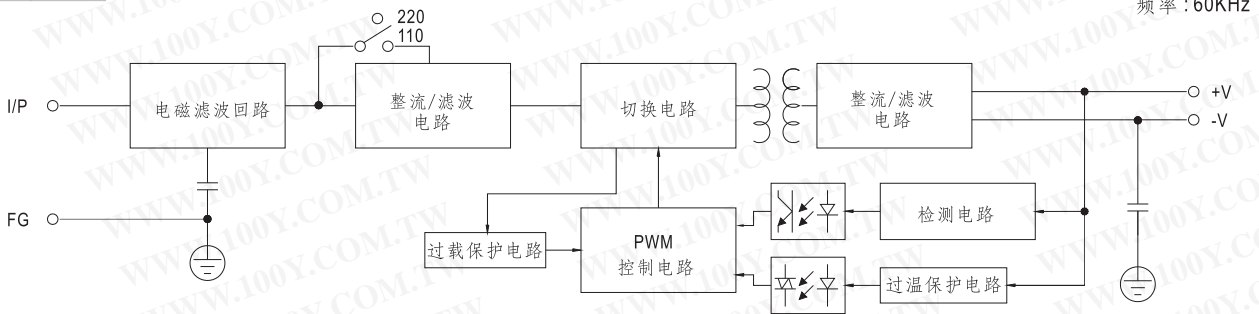
胜特力材料 886-3-5753170
胜特力电子(上海) 86-21-34970699
胜特力电子(深圳) 86-755-83298787
[Http://www.100y.com.tw](http://www.100y.com.tw)



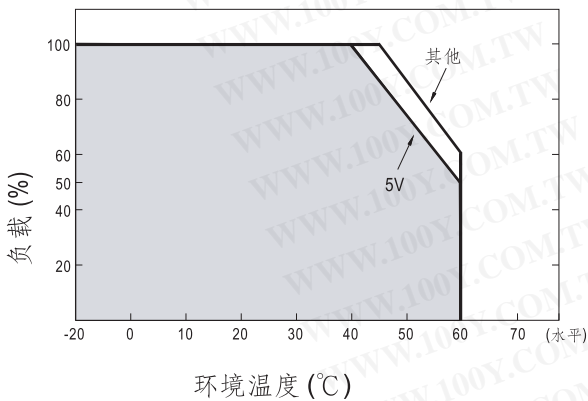
端子引脚分布

引脚编号	引脚功能	引脚编号	引脚功能
1	AC/L	4,5	DC OUTPUT -V
2	AC/N	6,7	DC OUTPUT +V
3	FG \perp		

■ 方框图



■ 减额曲线



■ 静态特性曲线

