

IT6860A高精度雙範圍電源

IT6860A電源支持雙範圍輸出功能，一台電源可當兩台使用。具有1mV,0.1mA的高解析度。可利用游標調整數字步進值，並可設定時輸出時間，面板支持List編程，給您的測試帶來極大的方便。支援標準RS232及USB通訊電纜，使得您的通訊更加快速。



IT6860A

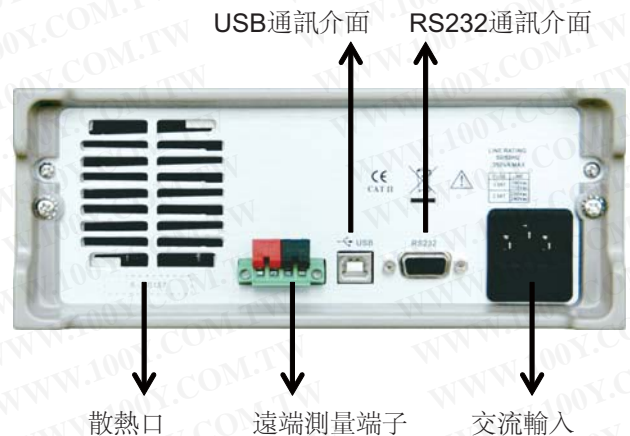
Feature

- 雙範圍輸出
- 高可見度的真空螢光幕顯示 (VFD)
- 數字鍵盤操作
- 高精確度和高解析度
- 低漣波和低雜訊
- 智能型風扇控制，節約能源，降低噪音
- 標配有RS232/USB通信介面
- 可通過計算機進行軟體監控
- 可按照程序所編的電壓電流值輸出
- 可利用旋鈕對電壓和電流進行調節
- 可利用游標調整數字步進值
- 具有豐富的SCPI指令，並且兼容IT6820
 幀格式協定，方便組建智能化測試平臺
- 可設置定時輸出時間 (0.1~9999.9秒)
- 過電壓保護(OVP)功能

雙範圍輸出

以IT6862A為例，
 高電壓範圍 (high):0-32V,3A，
 低電壓範圍 (low):0-12V,6A。
 您可以根據測試需求進行切換。當需要高電壓輸出時，可選擇高電壓範圍。當需要高電流時，可選擇低電壓範圍。

IT6860後面板示意圖



型號	電壓	電流
IT6861A	20V/8V	5A/9A
IT6862A	32V/12V	3A/6A
IT6863A	72V/32V	1.5A/3A
IT6872A	32V/15V	4A/7A
IT6873A	75V/32V	2A/4A
IT6874A	150V/60V	1.2A/2A

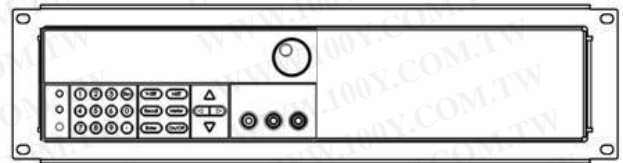
* IT6860B系列電源內置GPIB,RS232和USB通訊介面

Specifications

型號		IT6861A	IT6862A	IT6863A	IT6872A	IT6873A	IT6874A
額定輸出	双范围輸出	0-20V,5A/0-8V,9A	0-32V,3A/0-12V,6A	0-72V,1.5A/0-32V,3A	0-35V,4A/0-15V,7A	0-75V,2A/0-32V,4A	0-150V,1.2A/0-60V,2A
Load Regulation	Voltage	≤0.01%+4mV	≤0.01%+3mV	≤0.01%+3mV	≤0.01%+5mV	≤0.01%+4mV	≤0.01%+4mV
負載調節率	Current	≤0.01%+2mA	≤0.01%+2mA	≤0.01%+2mA	≤0.01%+3mA	≤0.01%+2mA	≤0.01%+2mA
Line Regulation	Voltage	≤0.01%+4mV	≤0.01%+3mV	≤0.01%+3mV	≤0.01%+5mV	≤0.01%+4mV	≤0.01%+4mV
電源調節率	Current	≤0.01%+2mA	≤0.01%+2mA	≤0.01%+2mA	≤0.01%+3mA	≤0.01%+2mA	≤0.01%+2mA
Setup Resolution	Voltage	1mV	1mV	1mV	1mV	1mV	1mV(<100V) 10mV(≥100V)
設定值解析度	Current	0.1mA	0.1mA	0.1mA	0.1mA	0.1mA	0.1mA
Read Back Resolution	Voltage	1mV	1mV	1mV	1mV	1mV	1mV(<100V) 10mV(≥100V)
回饋值解析度	Current	0.1mA	0.1mA	0.1mA	0.1mA	0.1mA	0.1mA
Setup Accuracy	Voltage	≤0.04%+8mV	≤0.04%+8mV	≤0.04%+8mV	≤0.04%+8mV	≤0.04%+8mV	≤0.05%+20mV
設定精度	Current	≤0.1%+5mA	≤0.1%+5mA	≤0.1%+5mA	≤0.1%+5mA	≤0.1%+5mA	≤0.1%+5mA
Read Back Accuracy	Voltage	≤0.04%+8mV	≤0.04%+8mV	≤0.04%+8mV	≤0.04%+8mV	≤0.04%+8mV	≤0.05%+20mV
回饋精度	Current	≤0.1%+5mA	≤0.1%+5mA	≤0.1%+5mA	≤0.1%+5mA	≤0.1%+5mA	≤0.1%+5mA
	差模電壓 (DMV)	≤2mVp-p / 0.5mVrms(20V/5A)	≤3mVp-p / 0.5mVrms(32V/3A)	≤3mVp-p / 1mVrms	≤3mVp-p / 1mVrms	≤3mVp-p / 1mVrms	≤5mVp-p / 1.5mVrms
Ripple (20HZ-20M)		≤3mVp-p / 1mVrms(8V/9A)	≤4mVp-p / 1mVrms(12V/6A)	≤3mVp-p / 1mVrms	≤3mVp-p / 1mVrms	≤3mVp-p / 1mVrms	≤5mVp-p / 1.5mVrms
雜訊	差模電流 (DMA)	<9 mArms	<7mArms	<6mArms	<6mArms	<6mArms	<6mArms
	共模電流 (CMA)	<1.5uArms	<1.5uArms	<1.5uArms	<1.5uArms	<1.5uArms	<1.5uArms
上升時間	10%-90%	<90ms	<90ms	<90ms	<90ms	<120ms	<150ms
下降時間	90%-10%	<150ms	<200ms	<250ms	<350ms	<450ms	<2s
動態恢復時間	恢復到75mV (50%-100% load)	<50us	<50us	<50us	<50us	<50us	<100us
尺寸 (W*H*D)	Size	214.5mm*88.2mm*354.6mm					

輸出計時器功能 (Timer)

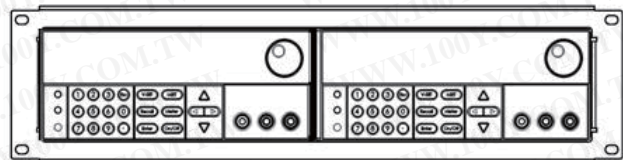
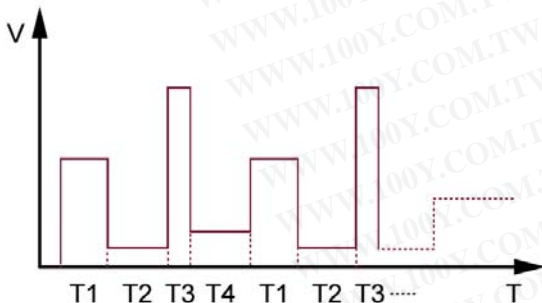
IT6860A系列支持輸出計時器功能，在菜單中開啟此功能並設置計時時間，從電源輸出打開開始計時，到設定的時間後電源將自動關閉輸出。定時時間設置範圍0.1~9999.9S。



19寸機櫃安裝 (單機)

面板可編程(LIST)

IT6860A面板可程式，無須借助軟體，您就可以編輯您需要的測試波形。單步延時早間可設定範圍是0.1-9999.9s或0.1-9999.9M



19寸機櫃安裝 (雙機)

標準配件

一根電源線

用戶手冊

電源測試報表

可選配件

IT-E151安裝套件

*注意：IT6860A系列機型均配置RS232、USB介面，無需再配介面

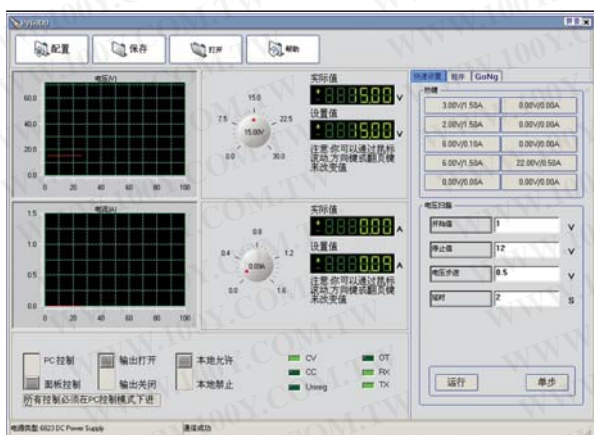
IT6800電源—最佳的性能價格比

IT6800系列可程式電源 (18V-150V/90W-216W)，小體積，大功率輸出，具有10mV，10mA的解析度，VFD高亮度螢光幕顯示，支援GPIB、USB、RS232通訊介面，並提供免費PV6800 PC監控軟體。

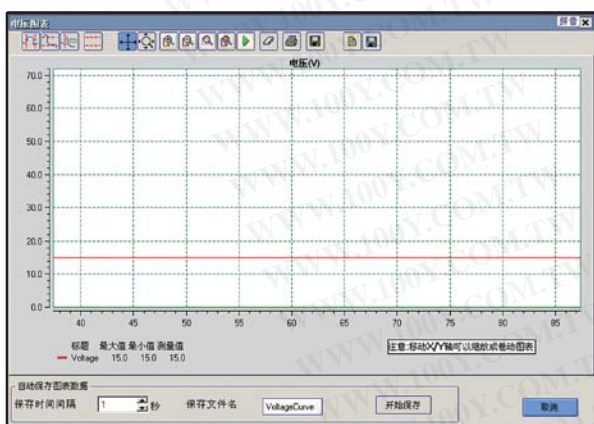


IT6833

IT6833電源 1/2U的體積提供高達216W的功率輸出



PV6800具強大監控功能，可記錄並顯示電壓/電流，並可編程完成自動測試



PV6800內建強大波形記錄功能，並可將波形曲線保存，進行更詳細的分析

Feature

- 可程式直流線性穩壓電源
- 高亮度真空螢光幕VFD顯示
- 超低雜訊
- 1/2U標準尺寸，可安裝於19寸機櫃
- CC及CV工作模式
- 支援GPIB/USB/RS232通訊介面
- 高精度及穩定性
- 免費PV6800 PC監控軟體
- 全數控界面，高穩定度，低漂移
- 智能型風扇控制（隨著輸出功率變換）
- 數字鍵盤可快速直接輸入設定電壓/電流值
- 限電壓，限電流及過溫度OTP保護功能
- 可記憶16組默認值

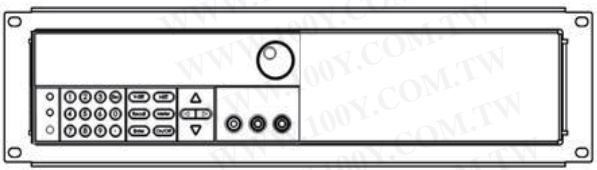
型號	電壓	電流	功率
IT6821	18V	5A	90W
IT6822	32V	3A	96W
IT6823	72V	1.5A	108W
IT6831	18V	10A	180W
IT6832	32V	6A	192W
IT6833	72V	3A	216W
IT6834	150V	1.2A	180W

Specifications

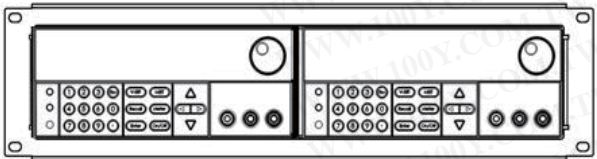
		IT6821	IT6822	IT6823	IT6831	IT6832	IT6833	IT6834
Output Rating	Voltage	18V	32V	72V	18V	32V	72V	150V
額定輸出	Current	5A	3A	1.5A	10A	6A	3A	1.2A
	Power	90W	96W	108W	180W	192W	216W	180W
Load Regulation	Voltage	<0.01% + 3mV (額定電流≤3A)						
負載調節率		<0.02% + 5mV (額定電流≤10A)						
	Current	<0.01% + 3mA						
Line Regulation	Voltage	<0.01% + 3mV						
交流輸入調節率	Current	<0.1% + 2mA						
Setup Resolution	Voltage	10mV						
設定值分辨率	Current	10mA						
Read Back Resolution	Voltage	10mV(<20V) / 100mV(≥20V)						
回讀值分辨率	Current	10mA						
Setup Accuracy	Voltage	<0.05% + 10mV	<0.05%+15mV	<0.05%+10mV	<0.05%+15mV	<0.05%+15mV	<0.05%+15mV	<0.1%+38mV
設定值精確度	Current	0.2% + 10mA						
Read Back Accuracy	Voltage(<20V)	<0.05% + 15mV	<0.05%+20mV	<0.05%+15mV	<0.05%+20mV	<0.05%+20mV	<0.05%+20mV	<0.1%+38mV
回讀值精確度	(≥20V)	<0.05% + 120mV	<0.05%+120mV	<0.05%+120mV	<0.05%+120mV	<0.05%+120mV	<0.05%+120mV	<0.1%+120mV
	Current	<0.1% + 15mA						
Ripple (20-20M Hz)	Vpp	3mVp-p	4mVp-p	3mVp-p	4mVp-p	4mVp-p	7mVp-p	
紋波	Vrms		0.5mVrms		0.6mVrms			
	Irms		5mArms					
Temp. Coefficient	Voltage	<0.02% + 5mV						
溫度係數 0-40°C	Current	<0.1% + 5mA						
工作溫度		0-40°C						
Dimension 尺寸	W*H*D	214.5mm * 88.2mm * 354.6mm						
Weight 重量	Net	7.8Kg	7.5Kg	7.7Kg	8.5Kg	8.5Kg	8.5Kg	8.5Kg

電源供應器

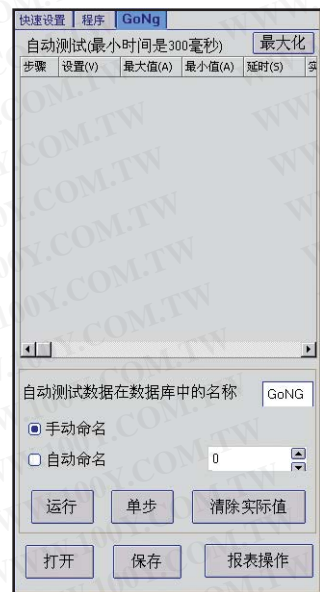
IT6800系列線性穩壓電源為實驗室提供了可靠與方便的直流電源，電壓與電流可以同時顯示在前面板，您可以通過便捷的數字鍵，準確又快速的調整您想要的電源輸出值。



19寸機櫃安裝 (單機)



19寸機櫃安裝 (雙機)



Go/NG 自動測試功能



Sweep 掃描功能

可選配件

- IT-E121 RS232 通訊電纜
- IT-E122 USB通訊電纜
- IT-E133 GPIB通訊電纜
- IT-E151 機架安裝配件

附件詳細規格請參閱第100頁