

SUNKKO

# 感应点焊 精密可调电池点焊机

智能感应点焊/脚踏控制点焊/移动点焊笔点焊

PRECISION  
PULSE SPOT WELDER





**SUNKKO**

# 见证品牌实力

坚守品质，铸造品牌基石



## 适用范围广泛



电动车维修



电池组制作



工厂流水线



技校培训



DIY爱好者

# SUNKKO

## 不怕夜间阴暗 轻松精准点焊

点焊焊针焊接LED灯照明装置，  
能在夜间或低亮度环境下增强点焊视线。精准点焊。





PULSE GROUP

## 脉冲群组 叠加点焊



点焊牢固，焊点美观

4P | 6P | 8P

脉冲群可叠加  
最大可调18脉冲

# 两种模式点焊切换

新手也能轻松点焊



AT



MT

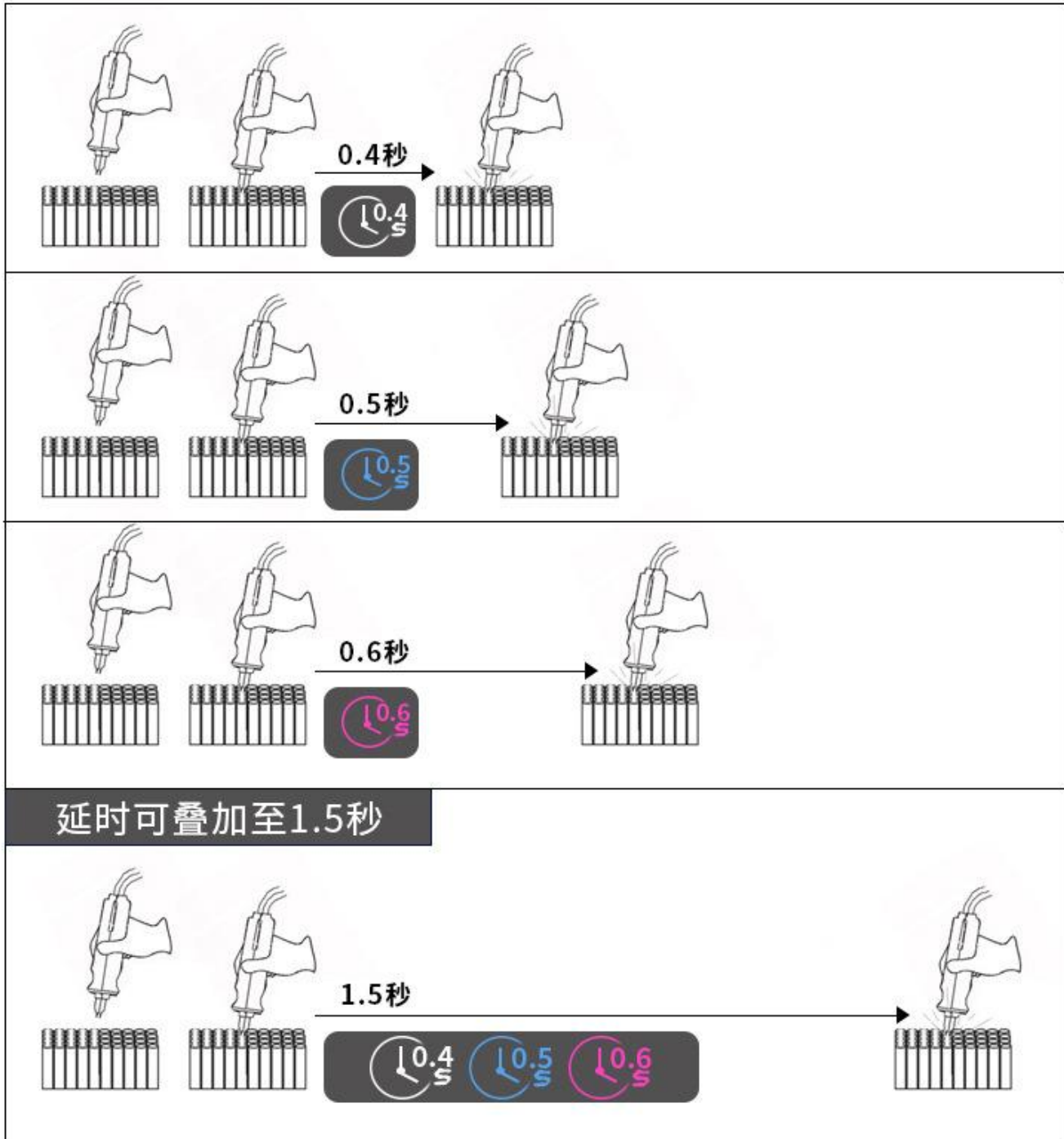
按下AT/MT转换键，面板“AT”显示绿灯时，为感应点焊模式，无需脚踏控制，即点即焊。



按下AT/MT转换键，面板“AT”显示红色时，为线控脚踏控制模式，踩下脚踏开关，控制点焊。



# AT感应点焊延时示意图



## 脉冲功率调节

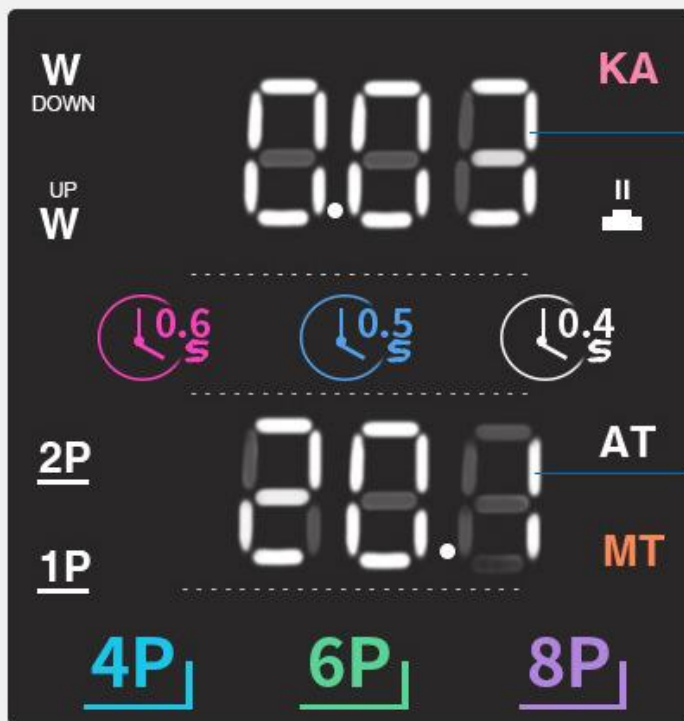
# 功率调节 点焊牢靠

用于机器脉冲焊接功率的调整，逆时针调节为调小，  
顺时针调节为调大。





用于机器脉冲焊接功率的调整，逆时针为调小，顺时针为调大。一般焊件情况下调节器箭头调到中间位置。脉冲功率调整器与脉冲电流及脉冲数之间的配合调节可以实现机器对0.05~0.35mm镍片的全范围可靠焊接；调节方法为：先设置脉冲电流值，脉冲数预设双脉冲（先不启用脉冲群），然后再根据焊牢固程度来调节脉冲功率调整器，为免于机器发热严重进入保护状态，调整器尽量不要超过70%的旋转角度为好。



点焊实际  
电流显示

电流脉冲  
设置

显示点焊实际输出电流，一目了然。

# 产品信息

了解更多使用更放心



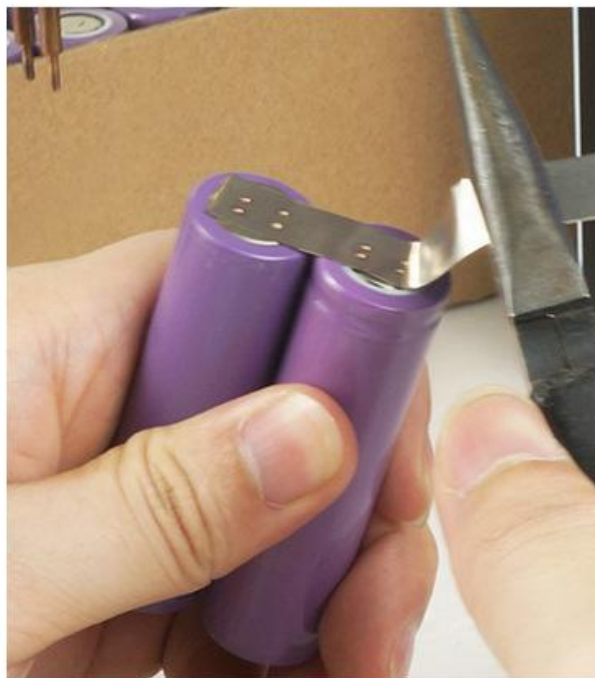
## 点焊部分参数：

电源电压：AC220V/110V±20V	功率：4.3KW（瞬时峰值）
点焊电流：120~1200A（上推焊模式）	双脉冲时间：1~10ms
四脉冲时间：2~20ms	八脉冲时间：8~80ms
固定头点焊范围：0.15~0.35mm	点焊笔点焊范围：0.05~0.25mm
机身：140X230X200mm	重量：7kg

## 移动点焊笔参数：

焊针点焊针距可调：2~7mm	移动点焊笔总长度：≈580mm
焊笔电缆面积：16mm <sup>2</sup>	焊针尺寸：∅1.5mmX7mm

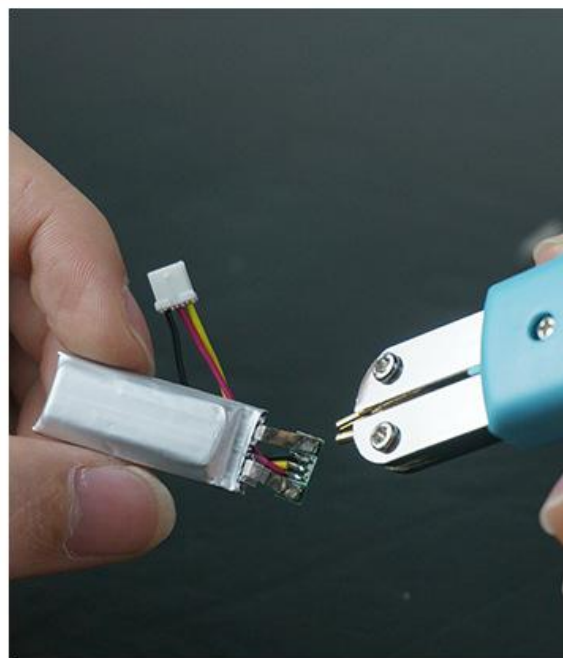
# 点焊头点焊效果



# 移动点焊笔点焊效果



# 搭配71A点焊笔(选购)



型号：S-71A	焊针尺寸：Ø1.5mmX7mm
焊针点焊针距可调：1~7mm	移动点焊笔总长度：≈580mm
焊笔电缆面积：16mm <sup>2</sup>	手柄尺寸：140X25X15mm
用途：适用于尖帽电池、镍片、线路板点焊、钮扣电池、小五金件等。	

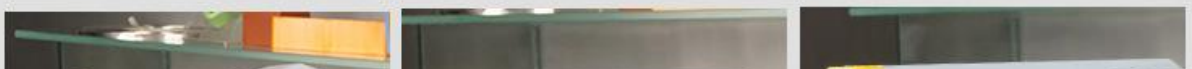


**附加功能:(选购搭配73LA)**

**实拍点焊0.2mm纯镍效果图 0.01秒闪焊**



**73LA伸缩焊笔安装图示**



# 产品标准清单



主机1台



70BN点焊笔1支



脚踏开关1个



磨针机1个



六节夹具1个



0.15\*8\*100

镍片50片



0.1\*4\*100

镍片50片



焊针2对



小焊针1对



保险管2根



六角扳手1个



说明与保修卡书1本