

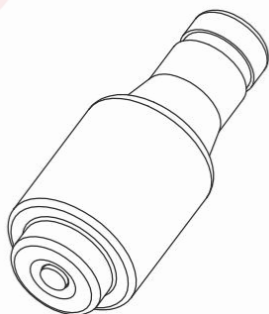
一、产品概述

本系列熔断器主要作为电气线路的超载和短路保护（gG），还可生产为半导体设备的短路保护（aR）以及电动机短路保护（aM），额定电压为AC500V，额定电流为2A-30A，额定容量为50kA，产品符合国家标准。

二、结构特点

产品由铜端帽，熔管，熔体：纯铜片/银片（或丝），填料等组成。熔体由纯铜片/银片（或丝）制成的变截面熔体封装于由高强度陶瓷制成的熔管内，熔管中填充了经化学处理过的高纯度石英沙作为灭弧介质，熔体一端帽上有熔断指示器，当熔体熔断时，指示器立即弹出，即显示熔断器已经熔断。可快速发现电路故障，为电路安全性能提供可靠保障。

三、2D尺寸图



勝特力電材超市-龍山店 886-3-5773766
 勝特力電材超市-光復店 886-3-5729570
 勝特力电子(上海) 86-21-34970699
 勝特力电子(深圳) 86-755-83298787
<http://www.100y.com.tw>

Size	A	C	D	L
2-6A	6	21	14	50
10A	8	21	14	50
16A	10	21	14	50
20A	12	21	14	50
25-30A	13	21	14	50

四、产品零部件物料清单

表1

关键零部件名称	材料名称
熔体	铜片/银片（或丝）
铜端帽	铜
熔管	陶瓷
填料	石英沙

五、技术参数

表2

特性	额定电流 (A)	额定交流电压 (V)
gG	2-30	500V
aM		
aR		

六、工作环境与储存

1. 正常工作条件

- a. 上限值不超过+40℃；
- b. 下限值不低于-5℃；
- c. 24 小时内的平均值不超过35℃；

2. 大气条件

空气是干净的，它的相对湿度在最高温度为40℃时不超过50%，在较低温度下可以有较高的相对湿度，例如，在20℃时，相对湿度可达90%，在这些条件下，由于温度变化，中等的凝露可能偶然发生。

3. 储存

本产品 在储存过程中，应防止受到雨雪的侵袭。须存放在空气流通，空气相对湿度不大于 80%，温度不高于 40℃及不低于-5℃的环境条件中，严防受潮。

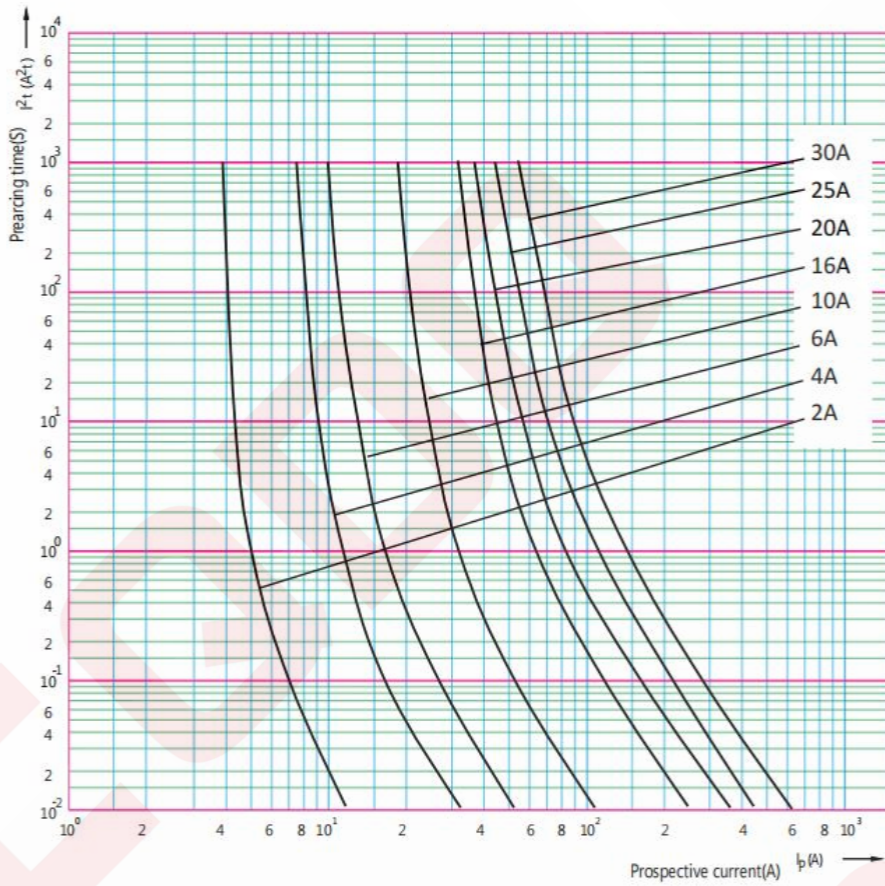
七、型号列表

表3

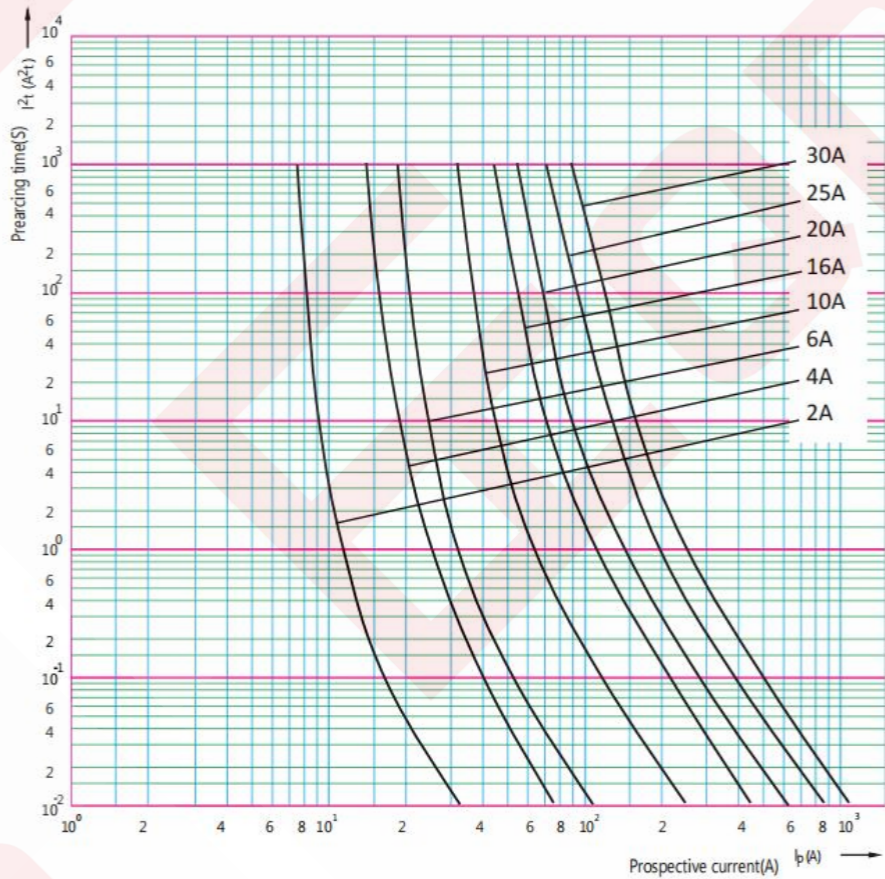
电流 (A)	gG 500V/50kA	aM 500V/50kA	aR 500V/50kA
2A	CT-DII 2	CT-DII 2 M	CT-DII 2 SF
4A	CT-DII 4	CT-DII 4 M	CT-DII 4 SF
6A	CT-DII 6	CT-DII 6 M	CT-DII 6 SF
10A	CT-DII 10	CT-DII 10 M	CT-DII 10 SF
16A	CT-DII 16	CT-DII 16 M	CT-DII 16 SF
20A	CT-DII 20	CT-DII 20 M	CT-DII 20 SF
25A	CT-DII 25	CT-DII 25 M	CT-DII 25 SF
30A	CT-DII 30	CT-DII 30 M	CT-DII 30 SF

八、弧前时间-预期电流曲线

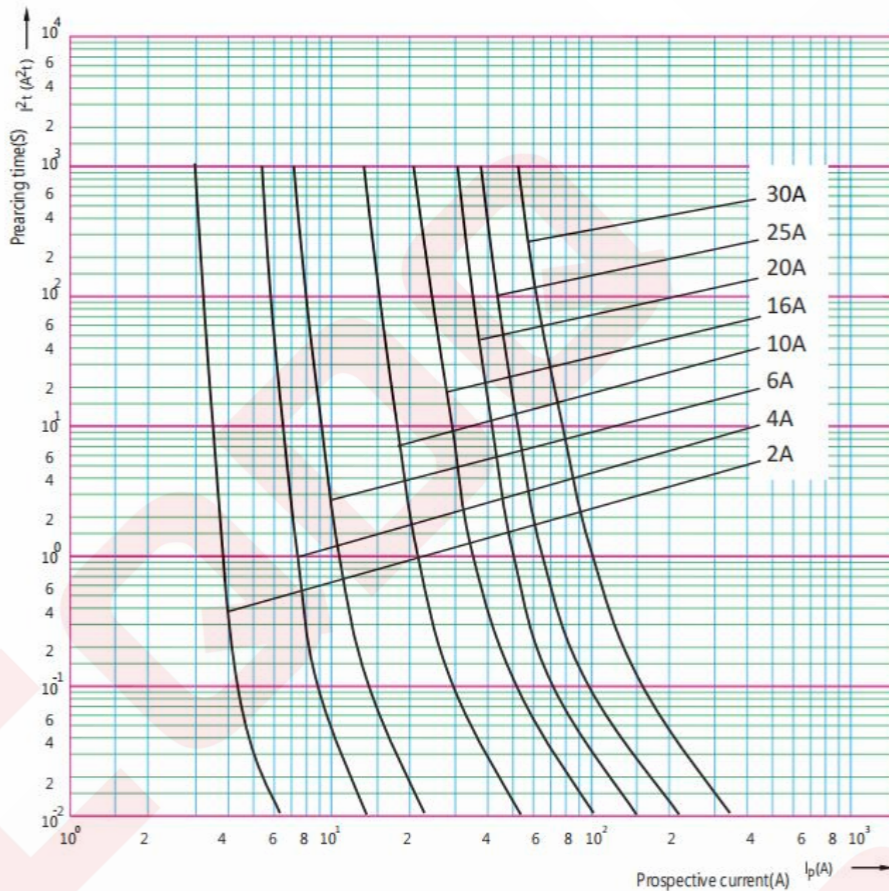
DII gG



DII aM



DII aR



勝特力電材超市-龍山店 886-3-5773766
 勝特力電材超市-光復店 886-3-5729570
 勝特力电子(上海) 86-21-34970699
 勝特力电子(深圳) 86-755-83298787
<http://www.100y.com.tw>