

MERSEN



勝特力材料 886-3-5753170  
勝特力电子(上海) 86-21-34970699  
勝特力电子(深圳) 86-755-83298787  
[Http://www.100y.com.tw](http://www.100y.com.tw)



# 10

## Halbleiterschutzsystem

Sicherungseinsätze

2

Sicherungshalter

34

Sicherungsleertrenner

43

Isoliersockel für Sicherungseinsätze

47

Zubehör

50

# Halbleiterschutzsystem

## Zylindrische-Sicherungseinsätze mit Schlagbolzen

Betriebsklasse aR

Größe 10 x 38

Bemessungsspg. AC 500 V

Bemessungsausschaltvermögen nach IEC 60269-1 u. 4

Bemessungsausschaltvermögen:

50 kA bei AC 500 V,

Teilbereichs-Sicherungseinsätze für Halbleiterbauelemente



Größe	Bemessungsstrom in A	Bemessungsspannung in V	Gesamtabschalt-I <sub>pt</sub> bei U <sub>n</sub> in A/s	Leistungsabgabe bei I <sub>n</sub> in W	Katalog-Nummer	Referenz-Nummer	Artikel-Nummer	Artikel-Gruppe	Gewicht in g/Stück	VE
10 x 38	1	~500	1,3	0,7	A050URD1T13I	P076925J	<b>P076925J</b>	141	9,2	10
10 x 38	1,25	~500	1,7	0,91	A050URD1.2T13I	H076597J	<b>H076597J</b>	141	9,2	10
10 x 38	1,6	~500	2,2	1	A050URD1.6T13I	G076596J	<b>G076596J</b>	141	9,2	10
10 x 38	2	~500	3,1	1,1	A050URD2T13I	Q076926J	<b>Q076926J</b>	141	9,2	10
10 x 38	2,5	~500	5,9	1,1	A050URD2.5T13I	F076595J	<b>F076595J</b>	141	9,2	10
10 x 38	3,15	~500	9,0	1,5	A050URD3T13I	R076927J	<b>R076927J</b>	141	9,2	10
10 x 38	4	~500	16	1,8	A050URD4T13I	S076928J	<b>S076928J</b>	141	9,2	10
10 x 38	5	~500	36	0,8	A050URD5T13I	T076929J	<b>T076929J</b>	141	9,2	10
10 x 38	6	~500	47	1,35	A050URB6T13I	V076930J	<b>V076930J</b>	141	9,2	10
10 x 38	8	~500	80	1,55	A050URB8T13I	W076931J	<b>W076931J</b>	141	9,2	10
10 x 38	10	~500	110	1,9	A050URB10T13I	X076932J	<b>X076932J</b>	141	9,2	10
10 x 38	12	~500	150	2,3	A050URB12T13I	Y076933J	<b>Y076933J</b>	141	9,2	10
10 x 38	16	~500	200	3,1	A050URB16T13I	Z076934J	<b>Z076934J</b>	141	9,2	10
10 x 38	20	~500	290	3,2	A050URB20T13I	A076935J	<b>A076935J</b>	141	9,2	10
10 x 38	25	~500	580	4,25	A050URL25T13I	B076936J	<b>B076936J</b>	141	9,2	10
10 x 38	30	~500	900	5,1	A050URL30T13I	C076937J	<b>C076937J</b>	141	9,2	10

## Zylindrische-Sicherungseinsätze ohne Kennmelder

Betriebsklasse aR

Größe 10 x 38

Bemessungsspg. AC 600 V

Bemessungsausschaltvermögen nach IEC 60269-1 u. 4

Bemessungsausschaltvermögen:

200 kA bei AC 600 V,

Teilbereichs-Sicherungseinsätze für Halbleiterbauelemente



Größe	Bemessungsstrom in A	Bemessungsspannung in V	Gesamtabschalt-I <sub>pt</sub> bei U <sub>n</sub> in A/s	Leistungsabgabe bei I <sub>n</sub> in W	Katalog-Nummer	Referenz-Nummer	Artikel-Nummer	Artikel-Gruppe	Gewicht in g/Stück	VE
10 x 38	0,1	~600	1,2	0,4	A060UD0.100T13	H077632J	<b>H077632J</b>	141	8,0	10
10 x 38	0,125	~600	2,3	0,44	A060UD0.125T13	J077633J	<b>J077633J</b>	141	8,0	10
10 x 38	0,16	~600	5,2	0,48	A060UD0.160T13	K077634J	<b>K077634J</b>	141	8,0	10
10 x 38	0,2	~600	8	0,58	A060UD0.200T13	L077635J	<b>L077635J</b>	141	8,0	10
10 x 38	0,25	~600	18	0,6	A060UD0.250T13	M077636J	<b>M077636J</b>	141	8,0	10
10 x 38	0,315	~600	33	0,73	A060UD0.315T13	N077637J	<b>N077637J</b>	141	8,0	10
10 x 38	0,4	~600	56	0,8	A060UD0.400T13	P077638J	<b>P077638J</b>	141	8,0	10
10 x 38*	0,5	~600	100	0,8	A060UD0.500T13	Q077639J	<b>Q077639J</b>	141	8,0	10
10 x 38*	0,63	~600	180	0,9	A060UD0.630T13	R077640J	<b>R077640J</b>	141	8,0	10

\* UL-recognized

## Zylindrische-Sicherungseinsätze ohne Kennmelder

Betriebsklasse aR

Größe 14 x 51

Bemessungsspg. AC 690 V

Bemessungsausschaltvermögen zum Schutz von Leistungshalbleitern nach IEC 60269-1 und 4 u.

DIN VDE 0636-4

Bemessungsausschaltvermögen: 100 kA bei AC 690 V

Teilbereichs-Sicherungseinsätze für Halbleiterbauelemente



Größe	Bemessungsstrom in A	Bemessungsspannung in V	Gesamtabschalt-Pt bei U <sub>n</sub> in A <sup>2</sup> s	Leistungsabgabe bei I <sub>n</sub> in W	Katalog-Nummer	Referenz-Nummer	Artikel-Nummer	Artikel-Gruppe	Gewicht in g/Stück	VE
14 x 51	6	~690	15	2	FR14UC69V6	K081475J	<b>K081475J</b>	141	19,0	10
14 x 51*	8	~690	27,5	2,8	FR14UC69V8	S093902J	<b>S093902J</b>	141	19,0	10
14 x 51*	10	~690	40	3,5	FR14UC69V10	T093903J	<b>T093903J</b>	141	19,0	10
14 x 51*	12	~690	60	4,4	FR14UC69V12	V093904J	<b>V093904J</b>	141	19,0	10
14 x 51*	16	~690	100	4,8	FR14UC69V16	W093905J	<b>W093905J</b>	141	19,0	10

\* UL-recognized

## Zylindrische-Sicherungseinsätze ohne Kennmelder

Betriebsklasse aR

Größe 22 x 58

Bemessungsspg. AC 690 V

Bemessungsausschaltvermögen zum Schutz von Leistungshalbleitern nach IEC 60269-1 und 4 u.

DIN VDE 0636-4

Bemessungsausschaltvermögen: 100 kA bei AC 690 V

Teilbereichs-Sicherungseinsätze für Halbleiterbauelemente



Größe	Bemessungsstrom in A	Bemessungsspannung in V	Gesamtabschalt-Pt bei U <sub>n</sub> in A <sup>2</sup> s	Leistungsabgabe bei I <sub>n</sub> in W	Katalog-Nummer	Referenz-Nummer	Artikel-Nummer	Artikel-Gruppe	Gewicht in g/Stück	VE
22 x 58	20	~690	160	5,2	FR14UC69V20	X093906J	<b>X093906J</b>	141	19,0	10
22 x 58	25	~690	275	5,8	FR14UC69V25	Y093907J	<b>Y093907J</b>	141	19,0	10
22 x 58	32	~690	500	7	FR14UC69V32	Z093908J	<b>Z093908J</b>	141	19,0	10
22 x 58	40	~690	700	10,7	FR14UC69V40	A093909J	<b>A093909J</b>	141	19,0	10
22 x 58	50	~690	1500	11,6	FR14UC69V50	B093910J	<b>B093910J</b>	141	19,0	10
22 x 58	20	~690	76	8	FR22UD69V20	L093114J	<b>L093114J</b>	141	54,0	10
22 x 58	25	~690	125	10	FR22UD69V25	B093956J	<b>B093956J</b>	141	54,0	10
22 x 58	32	~690	275	11	FR22UD69V32	Z094828J	<b>Z094828J</b>	141	54,0	10
22 x 58	40	~690	480	13	FR22UD69V40	S094822J	<b>S094822J</b>	141	54,0	10
22 x 58	50	~690	800	14,9	FR22UD69V50	W094779J	<b>W094779J</b>	141	54,0	10
22 x 58	63	~690	1850	16	FR22UD69V63	T094823J	<b>T094823J</b>	141	54,0	10
22 x 58	80	~690	3800	17,8	FR22UD69V80	A094829J	<b>A094829J</b>	141	54,0	10
22 x 58	100	~690	8000	19	FR22UD69V100	Y094827J	<b>Y094827J</b>	141	54,0	10

UL-recognized

# Halbleiterschutzsystem

## Zylindrische-Sicherungseinsätze mit Schlagbolzen ( $\geq 20$ V)

Betriebsklasse aR

Größe 14 x 51

Bemessungsspg. AC 690 V

Bemessungsausschaltvermögen zum Schutz von Leistungshalbleitern nach IEC 60269-1 u. 4 und DIN VDE 0636-4

Bemessungsausschaltvermögen: 100 kA bei AC 690 V,

Teilbereichs-Sicherungseinsätze für Halbleiterbauelemente



Größe	Bemessungsstrom in A	Bemessungsspannung in V	Gesamtabschalt-It bei $U_n$ in A $\cdot$ s	Leistungsabgabe bei $I_n$ in W	Katalog-Nummer	Referenz-Nummer	Artikel-Nummer	Artikel-Gruppe	Gewicht in g/Stück	VE
14 x 51	6	~690	17,5	2	FR14UC69V6T	G081518J	<b>G081518J</b>	141	19,0	10
14 x 51*	8	~690	27,5	2,8	FR14UC69V8T	C093911J	<b>C093911J</b>	141	19,0	10
14 x 51*	10	~690	40	3,5	FR14UC69V10T	D093912J	<b>D093912J</b>	141	19,0	10
14 x 51*	12	~690	60	4,4	FR14UC69V12T	E093913J	<b>E093913J</b>	141	19,0	10
14 x 51*	16	~690	100	4,8	FR14UC69V16T	F093914J	<b>F093914J</b>	141	19,0	10
14 x 51*	20	~690	160	5,2	FR14UC69V20T	G093915J	<b>G093915J</b>	141	19,0	10
14 x 51*	25	~690	275	5,8	FR14UC69V25T	H093916J	<b>H093916J</b>	141	19,0	10
14 x 51*	32	~690	500	7	FR14UC69V32T	J093917J	<b>J093917J</b>	141	19,0	10
14 x 51*	40	~690	850	10,7	FR14UD69V40T	T100136J	<b>T100136J</b>	141	19,0	10
14 x 51*	50	~690	1850	11,6	FR14UD69V50T	V100137J	<b>V100137J</b>	141	19,0	10

\* UL-recognized



## Zylindrische-Sicherungseinsätze mit Schlagbolzen ( $\geq 20$ V)

Betriebsklasse aR

Größe 22 x 58

Bemessungsspg. AC 690 V

Bemessungsausschaltvermögen zum Schutz von Leistungshalbleitern nach IEC 60269-1 u. 4 und DIN VDE 0636-4

Bemessungsausschaltvermögen: 100 kA bei AC 690 V,

Teilbereichs-Sicherungseinsätze für Halbleiterbauelemente



Größe	Bemessungsstrom in A	Bemessungsspannung in V	Gesamtabschalt-It bei $U_n$ in A $\cdot$ s	Leistungsabgabe bei $I_n$ in W	Katalog-Nummer	Referenz-Nummer	Artikel-Nummer	Artikel-Gruppe	Gewicht in g/Stück	VE
22 x 58	20	~690	76	8	FR22UD69V20T	P093117J	<b>P093117J</b>	141	56,0	10
22 x 58	25	~690	125	10	FR22UD69V25T	H093801J	<b>H093801J</b>	141	56,0	10
22 x 58	32	~690	275	11	FR22UD69V32T	C093957J	<b>C093957J</b>	141	56,0	10
22 x 58	40	~690	480	13	FR22UD69V40T	J093802J	<b>J093802J</b>	141	56,0	10
22 x 58	50	~690	800	14,9	FR22UD69V50T	D093958J	<b>D093958J</b>	141	56,0	10
22 x 58	63	~690	1850	16	FR22UD69V63T	K093803J	<b>K093803J</b>	141	56,0	10
22 x 58	80	~690	3800	17,8	FR22UD69V80T	E093959J	<b>E093959J</b>	141	56,0	10
22 x 58	100	~690	8000	19	FR22UD69V100T	F093960J	<b>F093960J</b>	141	56,0	10

UL-recognized



## Zylindrische-Sicherungseinsätze ohne Kennmelder

Betriebsklasse gR

Größe 14 x 51

Bemessungsspg. AC 690 V

Bemessungsausschaltvermögen zum Schutz von Leistungshalbleitern nach IEC 60269-1 u. 4 und DIN VDE 0636-4

Bemessungsausschaltvermögen: 100 kA bei AC 690 V,

Ganzbereichs-Sicherungseinsätze für Halbleiterbauelemente



Größe	Bemessungsstrom in A	Bemessungsspannung in V	Gesamtabschalt-I <sub>t</sub> bei U <sub>n</sub> in A <sub>s</sub>	Leistungsabgabe bei I <sub>n</sub> in W	Katalog-Nummer	Referenz-Nummer	Artikel-Nummer	Artikel-Gruppe	Gewicht in g/Stück	VE
14 x 51	1	~690	1,4	0,35	FR14GC69V1	E221080J	<b>E221080J</b>	141	19,0	10
14 x 51	2	~690	4,3	0,6	FR14GC69V2	H081473J	<b>H081473J</b>	141	19,0	10
14 x 51	4	~690	30	1,4	FR14GC69V4	J081474J	<b>J081474J</b>	141	19,0	10
14 x 51	6	~690	19	2,5	FR14GC69V6	T220909J	<b>T220909J</b>	141	19,0	10
14 x 51	8	~690	30	3	FR14GC69V8	S220908J	<b>S220908J</b>	141	19,0	10
14 x 51	10	~690	44	3,3	FR14GC69V10	R220907J	<b>R220907J</b>	141	19,0	10
14 x 51	12	~690	65	4,25	FR14GC69V12	Q220906J	<b>Q220906J</b>	141	19,0	10
14 x 51	16	~690	110	4,8	FR14GC69V16	P220905J	<b>P220905J</b>	141	19,0	10
14 x 51	20	~690	175	5,25	FR14GC69V20	E220735J	<b>E220735J</b>	141	19,0	10
14 x 51	25	~690	300	5,8	FR14GC69V25	N220904J	<b>N220904J</b>	141	19,0	10
14 x 51	32	~690	550	7	FR14GC69V32	W220819J	<b>W220819J</b>	141	19,0	10
14 x 51	40	~690	1210	8,8	FR14GC69V40	M220903J	<b>M220903J</b>	141	19,0	10
14 x 51	50	~690	2250	10	FR14GC69V50	L220902J	<b>L220902J</b>	141	19,0	10

## Zylindrische-Sicherungseinsätze mit Schlagbolzen (≥20 V)

Betriebsklasse gR

Größe 14 x 51

Bemessungsspg. AC 690 V

Bemessungsausschaltvermögen zum Schutz von Leistungshalbleitern nach IEC 60269-1 u. 4 und DIN VDE 0636-4

Bemessungsausschaltvermögen: 100 kA bei AC 690 V,

Ganzbereichs-Sicherungseinsätze für Halbleiterbauelemente



Größe	Bemessungsstrom in A	Bemessungsspannung in V	Gesamtabschalt-I <sub>t</sub> bei U <sub>n</sub> in A <sub>s</sub>	Leistungsabgabe bei I <sub>n</sub> in W	Katalog-Nummer	Referenz-Nummer	Artikel-Nummer	Artikel-Gruppe	Gewicht in g/Stück	VE
14 x 51	1	~690	3,5	0,35	FR14GC69V1T	F221081J	<b>F221081J</b>	141	19,0	10
14 x 51	2	~690	6,7	0,6	FR14GC69V2T	L081476J	<b>L081476J</b>	141	19,0	10
14 x 51	4	~690	33	1,4	FR14GC69V4T	F081517J	<b>F081517J</b>	141	19,0	10
14 x 51	6	~690	19	2,5	FR14GC69V6T	B220939J	<b>B220939J</b>	141	19,0	10
14 x 51	8	~690	30	3	FR14GC69V8T	A220938J	<b>A220938J</b>	141	19,0	10
14 x 51	10	~690	44	3,3	FR14GC69V10T	Z220937J	<b>Z220937J</b>	141	19,0	10
14 x 51	12	~690	65	4,25	FR14GC69V12T	Y220936J	<b>Y220936J</b>	141	19,0	10
14 x 51	16	~690	110	4,8	FR14GC69V16T	X220935J	<b>X220935J</b>	141	19,0	10
14 x 51	20	~690	175	5,25	FR14GC69V20T	W220934J	<b>W220934J</b>	141	19,0	10
14 x 51	25	~690	300	5,8	FR14GC69V25T	V220933J	<b>V220933J</b>	141	19,0	10
14 x 51	32	~690	550	7	FR14GC69V32T	V220818J	<b>V220818J</b>	141	19,0	10
14 x 51	40	~690	1210	8,8	FR14GC69V40T	M220949J	<b>M220949J</b>	141	19,0	10
14 x 51	50	~690	2250	10	FR14GC69V50T	N220950J	<b>N220950J</b>	141	19,0	10

# Halbleiterschutzsystem

## Zylindrische-Sicherungseinsätze ohne Kennmelder

Betriebsklasse gR

Größe 22 x 58

Bemessungsspg. AC 690 V

Bemessungsausschaltvermögen zum Schutz von Leistungshalbleitern nach IEC 60269-1 u. 4 und DIN VDE 0636-4

Bemessungsausschaltvermögen: 100 kA bei AC 690 V,

Ganzbereichs-Sicherungseinsätze für Halbleiterbauelemente



Größe	Bemessungsstrom in A	Bemessungsspannung in V	Gesamtabschalt-It bei U <sub>n</sub> in A·s	Leistungsabgabe bei I <sub>n</sub> in W	Katalog-Nummer	Referenz-Nummer	Artikel-Nummer	Artikel-Gruppe	Gewicht in g/Stück	VE
22 x 58	12	~690			FR22GC69V12	F232719J	<b>F232719J</b>	141	54,0	10
22 x 58	16	~690			FR22GC69V16	G232720J	<b>G232720J</b>	141	54,0	10
22 x 58	20	~690	125	6,5	FR22GC69V20	C220940J	<b>C220940J</b>	141	54,0	10
22 x 58	25	~690	280	7,5	FR22GC69V25	B220916J	<b>B220916J</b>	141	54,0	10
22 x 58	32	~690	490	9	FR22GC69V32	A220915J	<b>A220915J</b>	141	54,0	10
22 x 58	40	~690	785	10	FR22GC69V40	Z220914J	<b>Z220914J</b>	141	54,0	10
22 x 58	50	~690	1390	11,5	FR22GC69V50	Y220913J	<b>Y220913J</b>	141	54,0	10
22 x 58	63	~690	2460	13,5	FR22GC69V63	X220912J	<b>X220912J</b>	141	54,0	10
22 x 58	80	~690	5565	15,5	FR22GC69V80	Y220821J	<b>Y220821J</b>	141	54,0	10
22 x 58	100	~690	11950	17	FR22GC69V100	W220911J	<b>W220911J</b>	141	54,0	10

## Zylindrische-Sicherungseinsätze mit Schlagbolzen (≥20 V)

Betriebsklasse gR

Größe 22 x 58

Bemessungsspg. AC 690 V

Bemessungsausschaltvermögen zum Schutz von Leistungshalbleitern nach IEC 60269-1 u. 4 und DIN VDE 0636-4

Bemessungsausschaltvermögen: 100 kA bei AC 690 V,

Ganzbereichs-Sicherungseinsätze für Halbleiterbauelemente



Größe	Bemessungsstrom in A	Bemessungsspannung in V	Gesamtabschalt-It bei U <sub>n</sub> in A·s	Leistungsabgabe bei I <sub>n</sub> in W	Katalog-Nummer	Referenz-Nummer	Artikel-Nummer	Artikel-Gruppe	Gewicht in g/Stück	VE
22 x 58	20	~690	125	6,5	FR22GC69V20T	D220734J	<b>D220734J</b>	141	56,0	10
22 x 58	25	~690	280	7,5	FR22GC69V25T	G220921J	<b>G220921J</b>	141	56,0	10
22 x 58	32	~690	490	9	FR22GC69V32T	F220920J	<b>F220920J</b>	141	56,0	10
22 x 58	40	~690	785	10	FR22GC69V40T	E220919J	<b>E220919J</b>	141	56,0	10
22 x 58	50	~690	1390	11,5	FR22GC69V50T	D220918J	<b>D220918J</b>	141	56,0	10
22 x 58	63	~690	2460	13,5	FR22GC69V63T	C220733J	<b>C220733J</b>	141	56,0	10
22 x 58	80	~690	5565	15,5	FR22GC69V80T	X220820J	<b>X220820J</b>	141	56,0	10
22 x 58	100	~690	11950	17	FR22GC69V100T	C220917J	<b>C220917J</b>	141	56,0	10

## Zylindrische-Sicherungseinsätze mit Schlagbolzen ( $\geq 20$ V)

Betriebsklasse gR

Größe 27 x 60

Bemessungsspg. AC 690 V

Bemessungsausschaltvermögen zum Schutz von Leistungshalbleitern nach IEC 60269-1 u. 4 und DIN VDE 0636-4

Bemessungsausschaltvermögen: 200 kA bei AC 690 V, Teilbereichs-Sicherungseinsätze für Halbleiterbauelemente



Größe	Bemessungsstrom in A	Bemessungsspannung in V	Gesamtabschalt-I <sub>pt</sub> bei U <sub>n</sub> in A s	Leistungsabgabe bei I <sub>n</sub> in W	Katalog-Nummer	Referenz-Nummer	Artikel-Nummer	Artikel-Gruppe	Gewicht in g/Stück	VE
27 x 60*	50	~690	610	16	FR27UQ69V50T	N075958C	<b>N075958C</b>	141	83,3	3
27 x 60*	63	~690	860	21	FR27UQ69V63T	V076309C	<b>V076309C</b>	141	83,3	3
27 x 60*	80	~690	1880	24	FR27UQ69V80T	W076310C	<b>W076310C</b>	141	83,3	3
27 x 60*	100	~690	3210	27	FR27UQ69V100T	R078330C	<b>R078330C</b>	141	83,3	3
27 x 60	125	~690	13000	25	FR27US69V125T	P209865J	<b>P209865J</b>	141	80,0	10
27 x 60*	125	~690	6970	30	FR27UQ69V125T	S078331C	<b>S078331C</b>	141	83,3	3
27 x 60	160	~690	24000	30	FR27US69V160T	Q209866J	<b>Q209866J</b>	141	80,0	10
27 x 60*	160	~690	15000	34	FR27UQ69V160T	X076311C	<b>X076311C</b>	141	83,3	3
27 x 60*	200	~690	30000	38	FR27UQ69V200T	T078332C	<b>T078332C</b>	141	83,3	3
27 x 60*	250	~690	63000	45	FR27UQ69V250T	T076308C	<b>T076308C</b>	141	83,3	3
27 x 60*	50	~690	610	16	FR27UQ69V50T	N075958J	<b>N075958J</b>	141	80,0	10
27 x 60*	63	~690	860	21	FR27UQ69V63T	V076309J	<b>V076309J</b>	141	80,0	10
27 x 60*	80	~690	1880	24	FR27UQ69V80T	W076310J	<b>W076310J</b>	141	80,0	10
27 x 60*	100	~690	3210	27	FR27UQ69V100T	R078330J	<b>R078330J</b>	141	80,0	10
27 x 60	125	~690	13000	25	FR27US69V125T	P209865J	<b>P209865J</b>	141	80,0	10
27 x 60*	125	~690	6970	30	FR27UQ69V125T	S078331J	<b>S078331J</b>	141	80,0	10
27 x 60	160	~690	24000	30	FR27US69V160T	Q209866J	<b>Q209866J</b>	141	80,0	10
27 x 60*	160	~690	15000	34	FR27UQ69V160T	X076311J	<b>X076311J</b>	141	80,0	10
27 x 60*	200	~690	30000	38	FR27UQ69V200T	T078332J	<b>T078332J</b>	141	80,0	10
27 x 60*	250	~690	63000	45	FR27UQ69V250T	T076308J	<b>T076308J</b>	141	80,0	10

\* UL-recognized

## Zylindrische-Sicherungseinsätze mit Schlagbolzen ( $\geq 20$ V)

Betriebsklasse gR

Größe 27 x 60

Bemessungsspg. AC 800 V

Bemessungsausschaltvermögen zum Schutz von Leistungshalbleitern nach IEC 60269-1 u. 4 und DIN VDE 0636-4

Bemessungsausschaltvermögen: 175 kA bei AC 700 V, 90 kA bei AC 800 V, Ganzbereichs-Sicherungseinsätze für Halbleiterbauelemente



Größe	Bemessungsstrom in A	Bemessungsspannung in V	Gesamtabschalt-I <sub>pt</sub> bei U <sub>n</sub> in A s	Leistungsabgabe bei I <sub>n</sub> in W	Katalog-Nummer	Referenz-Nummer	Artikel-Nummer	Artikel-Gruppe	Gewicht in g/Stück	VE
27 x 60	8	~800	70	2	FR27GB80V8T	R221436C	<b>R221436C</b>	141	83,3	3
27 x 60	10	~800	100	2,3	FR27GB80V10T	S221437C	<b>S221437C</b>	141	83,3	3
27 x 60	12	~800	180	2,5	FR27GB80V12T	T221438C	<b>T221438C</b>	141	83,3	3
27 x 60	16	~800	250	3,5	FR27GB80V16T	V221439C	<b>V221439C</b>	141	83,3	3
27 x 60	20	~800	350	4	FR27GB80V20T	W221440C	<b>W221440C</b>	141	83,3	3
27 x 60	25	~800	600	5	FR27GB80V25T	X221441C	<b>X221441C</b>	141	83,3	3
27 x 60	32	~800	1000	6	FR27GB80V32T	Y221442C	<b>Y221442C</b>	141	83,3	3
27 x 60	40	~800	1400	8	FR27GB80V40T	Z221443C	<b>Z221443C</b>	141	83,3	3
27 x 60	50	~800	2700	8,5	FR27GB80V50T	A221444C	<b>A221444C</b>	141	83,3	3
27 x 60	63	~800	5500	10	FR27GB80V63T	B221445C	<b>B221445C</b>	141	83,3	3
27 x 60	80	~800	11000	11,5	FR27GB80V80T	C221446C	<b>C221446C</b>	141	83,3	3
27 x 60	100	~800	19000	13	FR27GB80V100T	D221447C	<b>D221447C</b>	141	83,3	3
27 x 60	110	~800	27000	14	FR27GB80V110T	E221448C	<b>E221448C</b>	141	83,3	3
27 x 60	8	~800	70	2	FR27GB80V8T	R221436J	<b>R221436J</b>	141	80,0	10
27 x 60	10	~800	100	2,3	FR27GB80V10T	S221437J	<b>S221437J</b>	141	80,0	10
27 x 60	12	~800	180	2,5	FR27GB80V12T	T221438J	<b>T221438J</b>	141	80,0	10
27 x 60	16	~800	250	3,5	FR27GB80V16T	V221439J	<b>V221439J</b>	141	80,0	10
27 x 60	20	~800	350	4	FR27GB80V20T	W221440J	<b>W221440J</b>	141	80,0	10
27 x 60	25	~800	600	5	FR27GB80V25T	X221441J	<b>X221441J</b>	141	80,0	10
27 x 60	32	~800	1000	6	FR27GB80V32T	Y221442J	<b>Y221442J</b>	141	80,0	10
27 x 60	40	~800	1400	8	FR27GB80V40T	Z221443J	<b>Z221443J</b>	141	80,0	10
27 x 60	50	~800	2700	8,5	FR27GB80V50T	A221444J	<b>A221444J</b>	141	80,0	10
27 x 60	63	~800	5500	10	FR27GB80V63T	B221445J	<b>B221445J</b>	141	80,0	10
27 x 60	80	~800	11000	11,5	FR27GB80V80T	C221446J	<b>C221446J</b>	141	80,0	10
27 x 60	100	~800	19000	13	FR27GB80V100T	D221447J	<b>D221447J</b>	141	80,0	10
27 x 60	110	~800	27000	14	FR27GB80V110T	E221448J	<b>E221448J</b>	141	80,0	10

# Halbleiterschutzsystem

## Zylindrische-Sicherungseinsätze mit Schlagbolzen ( $\geq 20$ V)

Betriebsklasse aR

Größe 27 x 60

Bemessungsspg. AC 1000 V

Bemessungsausschaltvermögen zum Schutz von Leistungshalbleitern nach IEC 60269-1 u. 4 und DIN VDE 0636-4

Bemessungsausschaltvermögen: 100 kA bei AC 1000 V, Teilbereichs-Sicherungseinsätze für Halbleiterbauelemente



Größe	Bemessungsstrom in A	Bemessungsspannung in V	Gesamtabschalt-I <sub>t</sub> bei U <sub>n</sub> in A/s	Leistungsabgabe bei I <sub>n</sub> in W	Katalog-Nummer	Referenz-Nummer	Artikel-Nummer	Artikel-Gruppe	Gewicht in g/Stück	VE
27 x 60	32	~1000	250	14,5	FR27UB10C32T	S081298C	<b>S081298C</b>	141	83,3	3
27 x 60	40	~1000	450	17	FR27UB10C40T	R081297C	<b>R081297C</b>	141	83,3	3
27 x 60	50	~1000	840	19	FR27UB10C50T	Q081296C	<b>Q081296C</b>	141	83,3	3
27 x 60	63	~1000	1470	22	FR27UB10C63T	P081295C	<b>P081295C</b>	141	83,3	3
27 x 60	80	~1000	3300	24	FR27UB10C80T	N081294C	<b>N081294C</b>	141	83,3	3
27 x 60	100	~1000	6000	27	FR27UB10C100T	M081293C	<b>M081293C</b>	141	83,3	3
27 x 60	125	~1000	12500	31	FR27UB10C125T	L081292C	<b>L081292C</b>	141	83,3	3
27 x 60	160	~1000	26700	35	FR27UB10C160T	K081291C	<b>K081291C</b>	141	83,3	3
27 x 60	170	~1000	36000	37	FR27UB10C170T	Z080338J	<b>Z080338J</b>	141	80,0	10
27 x 60	32	~1000	250	14,5	FR27UB10C32T	S081298J	<b>S081298J</b>	141	80,0	10
27 x 60	40	~1000	450	17	FR27UB10C40T	R081297J	<b>R081297J</b>	141	80,0	10
27 x 60	50	~1000	840	19	FR27UB10C50T	Q081296J	<b>Q081296J</b>	141	80,0	10
27 x 60	63	~1000	1470	22	FR27UB10C63T	P081295J	<b>P081295J</b>	141	80,0	10
27 x 60	80	~1000	3300	24	FR27UB10C80T	N081294J	<b>N081294J</b>	141	80,0	10
27 x 60	100	~1000	6000	27	FR27UB10C100T	M081293J	<b>M081293J</b>	141	80,0	10
27 x 60	125	~1000	12500	31	FR27UB10C125T	L081292J	<b>L081292J</b>	141	80,0	10
27 x 60	160	~1000	26700	35	FR27UB10C160T	K081291J	<b>K081291J</b>	141	80,0	10
27 x 60	170	~1000	36000	37	FR27UB10C170T	Z080338J	<b>Z080338J</b>	141	80,0	10

## Zylindrische-Sicherungseinsätze ohne Kennmelder und mit Schraubflaschen, Stichtmaß 80 mm,

Betriebsklasse gR

Größe 17 x 49

Bemessungsspg. AC 690 V

Bemessungsausschaltvermögen zum Schutz von Leistungshalbleitern nach IEC 60269-1 u. 4 und DIN VDE 0636-4

Bemessungsausschaltvermögen: 200 kA bei AC 690 V, Ganzbereichs-Sicherungseinsätze für Halbleiterbauelemente



Größe	Bemessungsstrom in A	Bemessungsspannung in V	Gesamtabschalt-I <sub>t</sub> bei U <sub>n</sub> in A/s	Leistungsabgabe bei I <sub>n</sub> in W	Katalog-Nummer	Referenz-Nummer	Artikel-Nummer	Artikel-Gruppe	Gewicht in g/Stück	VE
17 x 49	12	~690	30	3,5	DN17GB69V12	M220972C	<b>M220972C</b>	142	51,6	3
17 x 49	16	~690	65	4	DN17GB69V16	N220973C	<b>N220973C</b>	142	51,6	3
17 x 49	20	~690	110	5,5	DN17GB69V20	P220974C	<b>P220974C</b>	142	51,6	3
17 x 49	25	~690	170	8	DN17GB69V25	Q220975C	<b>Q220975C</b>	142	51,6	3
17 x 49	32	~690	330	9	DN17GB69V32	R220976C	<b>R220976C</b>	142	51,6	3
17 x 49	35	~690	430	9,5	DN17GB69V35	S220977C	<b>S220977C</b>	142	51,6	3
17 x 49	40	~690	610	10,5	DN17GB69V40	T220978C	<b>T220978C</b>	142	51,6	3
17 x 49	45	~690	820	11,5	DN17GB69V45	V220979C	<b>V220979C</b>	142	51,6	3
17 x 49	50	~690	970	13	DN17GB69V50	W220980C	<b>W220980C</b>	142	51,6	3
17 x 49	55	~690	1320	13,5	DN17GB69V55	X220981C	<b>X220981C</b>	142	51,6	3
17 x 49	63	~690	1950	14,5	DN17GB69V63	Y220982C	<b>Y220982C</b>	142	51,6	3
17 x 49	75	~690	3250	16	DN17GB69V75	Z220983C	<b>Z220983C</b>	142	51,6	3
17 x 49	80	~690	3900	17	DN17GB69V80	A220984C	<b>A220984C</b>	142	51,6	3
17 x 49	90	~690	5300	20	DN17GB69V90	B220985C	<b>B220985C</b>	142	51,6	3
17 x 49	100	~690	6150	23,5	DN17UB69V100	C220986C	<b>C220986C</b>	142	51,6	3

## Zylindrische-Sicherungseinsätze mit seitlich montierten Schlagbolzen ( $\geq 20$ V) und mit Schraubblaschen, Stichmaß 80 mm

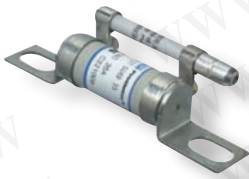
Betriebsklasse **gR**

Größe **17 x 49**

Bemessungsspg. **AC 690 V**

Bemessungsausschaltvermögen zum Schutz von Leistungshalbleitern nach IEC 60269-1/4 und DIN VDE 0636-4

Bemessungsausschaltvermögen: 200 kA bei AC 690 V, Ganzbereichs-Sicherungseinsätze für Halbleiterbauelemente



Größe	Bemessungsstrom in A	Bemessungsspannung in V	Gesamtabschalt-It bei $U_n$ in A $\cdot$ s	Leistungsabgabe bei $I_n$ in W	Katalog-Nummer	Referenz-Nummer	Artikel-Nummer	Artikel-Gruppe	Gewicht in g/Stück	VE
17 x 49	12	~690	30	3,5	DN17GB69V12P	X221004C	<b>X221004C</b>	142	63,3	3
17 x 49	16	~690	65	4	DN17GB69V16P	Y221005C	<b>Y221005C</b>	142	63,3	3
17 x 49	20	~690	110	5,5	DN17GB69V20P	Z221006C	<b>Z221006C</b>	142	63,3	3
17 x 49	25	~690	170	8	DN17GB69V25P	A221007C	<b>A221007C</b>	142	63,3	3
17 x 49	32	~690	330	9	DN17GB69V32P	B221008C	<b>B221008C</b>	142	63,3	3
17 x 49	35	~690	430	9,5	DN17GB69V35P	C221009C	<b>C221009C</b>	142	63,3	3
17 x 49	40	~690	610	10,5	DN17GB69V40P	D221010C	<b>D221010C</b>	142	63,3	3
17 x 49	45	~690	820	11,5	DN17GB69V45P	E221011C	<b>E221011C</b>	142	63,3	3
17 x 49	50	~690	970	13	DN17GB69V50P	F221012C	<b>F221012C</b>	142	63,3	3
17 x 49	55	~690	1320	13,5	DN17GB69V55P	G221013C	<b>G221013C</b>	142	63,3	3
17 x 49	63	~690	1950	14,5	DN17GB69V63P	H221014C	<b>H221014C</b>	142	63,3	3
17 x 49	75	~690	3250	16	DN17GB69V75P	J221015C	<b>J221015C</b>	142	63,3	3
17 x 49	80	~690	3900	17	DN17GB69V80P	K221016C	<b>K221016C</b>	142	63,3	3
17 x 49	90	~690	5300	20	DN17GB69V90P	L221017C	<b>L221017C</b>	142	63,3	3
17 x 49*	100	~690	6150	23,5	DN17UB69V100P	M221018C	<b>M221018C</b>	142	63,3	3

Zubehör: Mikroschalter Y310015C

\* Funktionsklasse aR

## NH-Sicherungseinsätze mit Kombinationsmelder nach DIN 43620

Betriebsklasse **URD = aR**

Größe **000**

Bemessungsspg. **AC 690 V**

Bemessungsausschaltvermögen zum Schutz von Leistungshalbleitern nach IEC 60269 1 und 4

Bemessungsausschaltvermögen: 170 kA bei AC 690 V, Teilbereichs-Sicherungseinsätze für Halbleiterbauelemente



Größe	Bemessungsstrom in A	Bemessungsspannung in V	Gesamtabschalt-It bei $U_n$ in A $\cdot$ s	Leistungsabgabe bei $I_n$ in W	Katalog-Nummer	Referenz-Nummer	Artikel-Nummer	Artikel-Gruppe	Gewicht in g/Stück	VE
000	16	~690	50	1,0	NH000UD69V16PV	P320035C	<b>P320035C</b>	142	133,3	3
000	20	~690	90	1,5	NH000UD69V20PV	R320037C	<b>R320037C</b>	142	133,0	3
000	25	~690	130	2,0	NH000UD69V25PV	T320039C	<b>T320039C</b>	142	133,0	3
000	32	~690	270	2,5	NH000UD69V32PV	Y320043C	<b>Y320043C</b>	142	133,3	3
000	40	~690	400	4,0	NH000UD69V40PV	C320047C	<b>C320047C</b>	142	133,0	3
000	50	~690	630	5,0	NH000UD69V50PV	G320051C	<b>G320051C</b>	142	126,6	3
000	63	~690	1300	6,0	NH000UD69V63PV	L320055C	<b>L320055C</b>	142	133,3	3
000	80	~690	2000	8,0	NH000UD69V80PV	Q320059C	<b>Q320059C</b>	142	133,3	3
000	100	~690	4300	9,5	NH000UD69V100PV	V320063C	<b>V320063C</b>	142	133,3	3
000	125	~690	8200	10,5	NH000UD69V125PV	X320065C	<b>X320065C</b>	142	133,3	3
000	160	~690	12200	15,0	NH000UD69V160PV	B320069C	<b>B320069C</b>	142	133,3	3
000	200	~690	22700	18,0	NH000UD69V200PV	D320071C	<b>D320071C</b>	142	133,0	3
000	250	~690	44400	22,0	NH000UD69V250PV	H320075C	<b>H320075C</b>	142	133,3	3

# Halbleiterschutzsystem

## NH-Sicherungseinsätze mit Kombinationsmelder nach DIN 43620

Betriebsklasse URD = aR

Größe 00

Bemessungsspg. AC 690 V

Bemessungsausschaltvermögen zum Schutz von Leistungshalbleitern nach IEC 60269 1 und 4

Bemessungsausschaltvermögen: 170 kA bei AC 690 V,

Teilbereichs-Sicherungseinsätze für Halbleiterbauelemente



Größe	Bemessungsstrom in A	Bemessungsspannung in V	Gesamtabschalt-It bei U <sub>n</sub> in A <sup>2</sup> s	Leistungsabgabe bei 0,8 x I <sub>n</sub> in W	Katalog-Nummer	Referenz-Nummer	Artikel-Nummer	Artikel-Gruppe	Gewicht in g/Stück	VE
00	20	~690	90	3,5	NH00UD69V20PV	A320137C	<b>A320137C</b>	142	200,0	3
00	25	~690	130	4,0	NH00UD69V25PV	C320139C	<b>C320139C</b>	142	200,0	3
00	32	~690	270	5,0	NH00UD69V32PV	G320143C	<b>G320143C</b>	142	200,0	3
00	40	~690	400	7,0	NH00UD69V40PV	L320147C	<b>L320147C</b>	142	200,0	3
00	50	~690	630	10,0	NH00UD69V50PV	Q320151C	<b>Q320151C</b>	142	200,0	3
00	63	~690	1300	11,5	NH00UD69V63PV	V320155C	<b>V320155C</b>	142	200,0	3
00	80	~690	2000	12,5	NH00UD69V80PV	Z320159C	<b>Z320159C</b>	142	200,0	3
00	100	~690	4300	14,0	NH00UD69V100PV	D320163C	<b>D320163C</b>	142	200,0	3
00	125	~690	8200	16,0	NH00UD69V125PV	F320165C	<b>F320165C</b>	142	200,0	3
00	160	~690	12200	19,0	NH00UD69V160PV	K320169C	<b>K320169C</b>	142	200,0	3
00	200	~690	22700	21,0	NH00UD69V200PV	M320171C	<b>M320171C</b>	142	200,0	3
00	250	~690	44400	23,5	NH00UD69V250PV	R320175C	<b>R320175C</b>	142	200,0	3
00	315	~690	90700	26,5	NH00UD69V315PV	W320179C	<b>W320179C</b>	142	200,0	3

## NH-Sicherungseinsätze mit Kombinationsmelder nach DIN 43620

Betriebsklasse URD = aR

Größe 0

Bemessungsspg. AC 690 V

Bemessungsausschaltvermögen zum Schutz von Leistungshalbleitern nach IEC 60269 1 und 4

Bemessungsausschaltvermögen: 170 kA bei AC 690 V,

Teilbereichs-Sicherungseinsätze für Halbleiterbauelemente



Größe	Bemessungsstrom in A	Bemessungsspannung in V	Gesamtabschalt-It bei U <sub>n</sub> in A <sup>2</sup> s	Leistungsabgabe bei 0,8 x I <sub>n</sub> in W	Katalog-Nummer	Referenz-Nummer	Artikel-Nummer	Artikel-Gruppe	Gewicht in g/Stück	VE
0	32	~690	170	5,0	NH0UD69V32PV	Q320243C	<b>Q320243C</b>	142	261,0	3
0	40	~690	280	6,5	NH0UD69V40PV	V320247C	<b>V320247C</b>	142	261,0	3
0	50	~690	470	7,5	NH0UD69V50PV	Z320251C	<b>Z320251C</b>	142	261,0	3
0	63	~690	700	11,5	NH0UD69V63PV	D320255C	<b>D320255C</b>	142	261,0	3
0	80	~690	970	12,0	NH0UD69V80PV	H320259C	<b>H320259C</b>	142	261,0	3
0	100	~690	2080	13,5	NH0UD69V100PV	M320263C	<b>M320263C</b>	142	261,0	3
0	125	~690	3890	15,0	NH0UD69V125PV	P320265C	<b>P320265C</b>	142	261,0	3
0	160	~690	8320	18,0	NH0UD69V160PV	T320269C	<b>T320269C</b>	142	261,0	3
0	200	~690	15900	20,5	NH0UD69V200PV	W320271C	<b>W320271C</b>	142	261,0	3
0	250	~690	29900	22,5	NH0UD69V250PV	A320275C	<b>A320275C</b>	142	261,0	3
0	315	~690	62300	25,5	NH0UD69V315PV	E320279C	<b>E320279C</b>	142	261,0	3

## NH-Sicherungseinsätze mit Kombinationsmelder nach DIN 43620

Betriebsklasse URD = aR

Größe 1

Bemessungsspg. AC 690 V

Bemessungsausschaltvermögen zum Schutz von Leistungshalbleitern nach IEC 60269 1 und 4

Bemessungsausschaltvermögen: 170 kA bei AC 690 V,

Teilbereichs-Sicherungseinsätze für Halbleiterbauelemente



Größe	Bemessungsstrom in A	Bemessungsspannung in V	Gesamtabschalt-I <sub>t</sub> bei U <sub>n</sub> in kA <sub>s</sub>	Leistungsabgabe bei 0,8 x I <sub>n</sub> in W	Katalog-Nummer	Referenz-Nummer	Artikel-Nummer	Artikel-Gruppe	Gewicht in g/Stück	VE
1	63	-690	700	18,0	NH1UD69V63PV	M320355C	<b>M320355C</b>	142	433,3	3
1	80	-690	1170	21,5	NH1UD69V80PV	K320399C	<b>K320399C</b>	142	433,0	3
1	100	-690	1570	23,0	NH1UD69V100PV	W320363C	<b>W320363C</b>	142	433,3	3
1	125	-690	3320	26,0	NH1UD69V125PV	Y320365C	<b>Y320365C</b>	142	424,6	3
1	160	-690	6270	29,0	NH1UD69V160PV	C320369C	<b>C320369C</b>	142	433,3	3
1	200	-690	13300	33,0	NH1UD69V200PV	E320371C	<b>E320371C</b>	142	433,3	3
1	250	-690	25100	37,0	NH1UD69V250PV	J320375C	<b>J320375C</b>	142	433,3	3
1	315	-690	51400	42,0	NH1UD69V315PV	N320379C	<b>N320379C</b>	142	433,0	3
1	350	-690	72300	44,0	NH1UD69V350PV	P320380C	<b>P320380C</b>	142	433,0	3
1	400	-690	105000	48,0	NH1UD69V400PV	S320383C	<b>S320383C</b>	142	433,3	3

## NH-Sicherungseinsätze mit Kombinationsmelder nach DIN 43620

Betriebsklasse URD = aR

Größe 2

Bemessungsspg. AC 690 V

Bemessungsausschaltvermögen zum Schutz von Leistungshalbleitern nach IEC 60269 1 und 4

Bemessungsausschaltvermögen: 170 kA bei AC 690 V,

Teilbereichs-Sicherungseinsätze für Halbleiterbauelemente



Größe	Bemessungsstrom in A	Bemessungsspannung in V	Gesamtabschalt-I <sub>t</sub> bei U <sub>n</sub> in kA <sub>s</sub>	Leistungsabgabe bei 0,8 x I <sub>n</sub> in W	Katalog-Nummer	Referenz-Nummer	Artikel-Nummer	Artikel-Gruppe	Gewicht in g/Stück	VE
2	160	-690	5180	38,0	NH2UD69V160PV	L320469C	<b>L320469C</b>	142	616,6	3
2	200	-690	9220	42,0	NH2UD69V200PV	N320471C	<b>N320471C</b>	142	616,6	3
2	250	-690	18700	46,5	NH2UD69V250PV	S320475C	<b>S320475C</b>	142	616,6	3
2	315	-690	36900	54,0	NH2UD69V315PV	X320479C	<b>X320479C</b>	142	616,6	3
2	350	-690	51400	58,0	NH2UD69V350PV	Y320480C	<b>Y320480C</b>	142	616,6	3
2	400	-690	72300	62,5	NH2UD69V400PV	B320483C	<b>B320483C</b>	142	616,6	3
2	450	-690	113000	69,0	NH2UD69V450PV	D320485C	<b>D320485C</b>	142	616,6	3
2	500	-690	147000	73,0	NH2UD69V500PV	F320487C	<b>F320487C</b>	142	616,6	3
2	550	-690	206000	78,0	NH2UD69V550PV	G320488C	<b>G320488C</b>	142	616,6	3
2	630	-690	315000	85,0	NH2UD69V630PV	H320489C	<b>H320489C</b>	142	616,0	3
2	700	-690	420000	87,0	NH2UD69V700PV	J320490C	<b>J320490C</b>	142	616,6	3

# Halbleiterschutzsystem

## NH-Sicherungseinsätze mit Kombinationsmelder nach DIN 43620

Betriebsklasse URD = aR

Größe 3

Bemessungsspg. AC 690 V

Bemessungsausschaltvermögen zum Schutz von Leistungshalbleitern nach IEC 60269 1 und 4

Bemessungsausschaltvermögen: 170 kA bei AC 690 V,

Teilbereichs-Sicherungseinsätze für Halbleiterbauelemente



Größe	Bemessungsstrom in A	Bemessungsspannung in V	Gesamtabschalt-I <sub>t</sub> bei U <sub>n</sub> in A·s	Leistungsabgabe bei 0,8 x I <sub>n</sub> in W	Katalog-Nummer	Referenz-Nummer	Artikel-Nummer	Artikel-Gruppe	Gewicht in g/Stück	VE
3	315	~690	28200	57,0	NH3UD69V315PV	F320579A	<b>F320579A</b>	142	1050,0	1
3	350	~690	40600	58,0	NH3UD69V350PV	G320580A	<b>G320580A</b>	142	1050,0	1
3	400	~690	56500	65,5	NH3UD69V400PV	K320583A	<b>K320583A</b>	142	1050,0	1
3	450	~690	84300	70,0	NH3UD69V450PV	M320585A	<b>M320585A</b>	142	1050,0	1
3	500	~690	119000	75,0	NH3UD69V500PV	P320587A	<b>P320587A</b>	142	1050,0	1
3	550	~690	163000	80,0	NH3UD69V550PV	Q320588A	<b>Q320588A</b>	142	1050,0	1
3	630	~690	226000	89,0	NH3UD69V630PV	R320589A	<b>R320589A</b>	142	1004,0	1
3	700	~690	332000	100,0	NH3UD69V700PV	S320590A	<b>S320590A</b>	142	1050,0	1
3	800	~690	478000	112,0	NH3UD69V800PV	T320591A	<b>T320591A</b>	142	1050,0	1
3	900	~690	666000	125,0	NH3UD69V900PV	V320592A	<b>V320592A</b>	142	1050,0	1
3	1000	~690	959000	140,0	NH3UD69V1000PV	W320593A	<b>W320593A</b>	142	1050,0	1

## NH-Sicherungseinsätze ohne Kennmelder und mit Schraubblenden im Stichmaß 80 mm

Betriebsklasse gRB = gR und URB = aR

Größe 00C

Bemessungsspg. AC 690 V

Bemessungsausschaltvermögen zum Schutz von Leistungshalbleitern nach IEC 60269-1 u. 4

Bemessungsausschaltvermögen: 200 kA bei AC 690 V

ab 350 A: 120kA bei AC 500 V,

gR=Ganzbereichs-Sicherungseinsätze für Halbleiterbauelemente

aR=Teilbereichs-Sicherungseinsätze für Halbleiterbauelemente



Größe	Bemessungsstrom in A	Bemessungsspannung in V	Gesamtabschalt-I <sub>t</sub> bei U <sub>n</sub> in A·s	Leistungsabgabe bei I <sub>n</sub> in W	Katalog-Nummer	Referenz-Nummer	Artikel-Nummer	Artikel-Gruppe	Gewicht in g/Stück	VE
00C	20	~690	80	7	DN000GB69V20	D330030C	<b>D330030C</b>	142	133,3	3
00C	25	~690	150	9	DN000GB69V25	E330031C	<b>E330031C</b>	142	132,0	3
00C	32	~690	270	10	DN000GB69V32	F330032C	<b>F330032C</b>	142	132,0	3
00C	40	~690	460	12	DN000GB69V40	G330033C	<b>G330033C</b>	142	132,0	3
00C	50	~690	730	14	DN000GB69V50	H330034C	<b>H330034C</b>	142	130,0	3
00C	63	~690	1500	16	DN000GB69V63	J330035C	<b>J330035C</b>	142	132,0	3
00C	80	~690	2500	21	DN000UB69V80	K330036C	<b>K330036C</b>	142	132,0	3
00C	80	~690	2900	18	DN000GB69V80	A330073C	<b>A330073C</b>	142	132,0	3
00C	100	~690	6000	20	DN000GB69V100	S330112C	<b>S330112C</b>	142	132,0	3
00C	100	~690	4200	23	DN000UB69V100	L330037C	<b>L330037C</b>	142	132,0	3
00C	125	~690	8900	26	DN000UB69V125	M330038C	<b>M330038C</b>	142	132,0	3
00C	125	~690	11800	21	DN000GB69V125	T330113C	<b>T330113C</b>	142	132,0	3
00C	160	~690	16000	31	DN000UB69V160	N330039C	<b>N330039C</b>	142	132,0	3
00C	200	~690	31500	36	DN000UB69V200	P330040C	<b>P330040C</b>	142	132,0	3
00C	250	~690	52000	45	DN000UB69V250	Q330041C	<b>Q330041C</b>	142	132,0	3
00C	315	~690	82000	58	DN000UB69V315	R330042C	<b>R330042C</b>	142	132,0	3
00C	350	~690	110000	58	DN000UB50V350	V330114C	<b>V330114C</b>	142	132,0	3
00C	400	~690	160000	66	DN000UB50V400	D330191C	<b>D330191C</b>	142	132,0	3

Zubehör: Isoliersockel  
Referenz-Nr. C220710

## NH-Sicherungseinsätze mit Kennmelder und mit Schraubblaschen im Stichtmaß 80 mm

Betriebsklasse **gRB = gR** und **URB = aR**

Größe **00C**

Bemessungsspg. **AC 690 V**

Bemessungsausschaltvermögen zum Schutz von Leistungshalbleitern nach IEC 60269-1 u. 4

Bemessungsausschaltvermögen: 200 kA bei AC 690 V

ab 350 A: 120 kA bei AC 500 V,

gR=Ganzbereichs-Sicherungseinsätze für Halbleiterbauelemente  
aR=Teilbereichs-Sicherungseinsätze für Halbleiterbauelemente



Größe	Bemessungsstrom in A	Bemessungsspannung in V	Gesamtabschalt-Ft bei U <sub>N</sub> in A <sup>2</sup> s	Leistungsabgabe bei I <sub>N</sub> in W	Katalog-Nummer	Referenz-Nummer	Artikel-Nummer	Artikel-Gruppe	Gewicht in g/Stück	VE
00C	20	-690	80	7	DN000GB69V20V	P330017C	<b>P330017C</b>	142	125,3	3
00C	25	-690	150	9	DN000GB69V25V	Q330018C	<b>Q330018C</b>	142	125,3	3
00C	32	-690	270	10	DN000GB69V32V	R330019C	<b>R330019C</b>	142	125,3	3
00C	40	-690	460	12	DN000GB69V40V	S330020C	<b>S330020C</b>	142	125,3	3
00C	50	-690	730	14	DN000GB69V50V	T330021C	<b>T330021C</b>	142	125,3	3
00C	63	-690	1500	16	DN000GB69V63V	V330022C	<b>V330022C</b>	142	125,3	3
00C	80	-690	2500	21	DN000UB69V80V	W330023C	<b>W330023C</b>	142	125,3	3
00C	80	-690	2900	18	DN000GB69V80V	G330102C	<b>G330102C</b>	142	125,3	3
00C	100	-690	6000	20	DN000GB69V100V	Q330110C	<b>Q330110C</b>	142	125,3	3
00C	100	-690	4200	23	DN000UB69V100V	X330024C	<b>X330024C</b>	142	125,3	3
00C	125	-690	8900	26	DN000UB69V125V	Y330025C	<b>Y330025C</b>	142	125,3	3
00C	125	-690	11800	21	DN000GB69V125V	R330111C	<b>R330111C</b>	142	125,3	3
00C	160	-690	16000	31	DN000UB69V160V	Z330026C	<b>Z330026C</b>	142	125,3	3
00C	200	-690	31500	36	DN000UB69V200V	A330027C	<b>A330027C</b>	142	125,3	3
00C	250	-690	52000	45	DN000UB69V250V	B330028C	<b>B330028C</b>	142	125,3	3
00C	315	-690	82000	58	DN000UB69V315V	C330029C	<b>C330029C</b>	142	125,3	3
00C	350	-500	110000	58	DN000UB50V350V	W330115C	<b>W330115C</b>	142	125,3	3
00C	400	-500	160000	66	DN000UB50V400V	E330192C	<b>E330192C</b>	142	130,0	3

Zubehör: Isoliersockel  
Referenz-Nr. C220710

## Sicherungseinsätze mit Schlagbolzen im quadratischen Keramikkörper und direkten Anschrauben über je ein beidseitig zentrales Gewindeloch

Betriebsklasse **aR**

Größe **30**

Bemessungsspg. **AC 690 V**

Bemessungsausschaltvermögen zum Schutz von Leistungshalbleitern nach IEC 60269-1 u. 4

Anschlussart TTF = Endkontakt

Bemessungsausschaltvermögen: 200 kA bei AC 690 V,

Teilbereichs-Sicherungseinsätze für Halbleiterbauelemente



Größe	Bemessungsstrom in A	Bemessungsspannung in V	Gesamtabschalt-Ft bei U <sub>N</sub> in A <sup>2</sup> s	Leistungsabgabe bei I <sub>N</sub> in W	Katalog-Nummer	Referenz-Nummer	Artikel-Nummer	Artikel-Gruppe	Gewicht in g/Stück	VE
30	63	-690	1,1	14	PC30UD69V63TF	M300000C	<b>M300000C</b>	143	246,3	3
30	80	-690	1,75	19	PC30UD69V80TF	S300051C	<b>S300051C</b>	143	246,3	3
30	100	-690	2,5	26	PC30UD69V100TF	T300052C	<b>T300052C</b>	143	246,3	3
30	125	-690	4,5	30	PC30UD69V125TF	V300053C	<b>V300053C</b>	143	246,3	3
30	160	-690	8,5	37	PC30UD69V160TF	W300054C	<b>W300054C</b>	143	246,3	3
30	200	-690	15,5	42	PC30UD69V200TF	X300055C	<b>X300055C</b>	143	246,3	3
30	250	-690	30	48	PC30UD69V250TF	Y300056C	<b>Y300056C</b>	143	246,3	3
30	315	-690	62	53	PC30UD69V315TF	Z300057C	<b>Z300057C</b>	143	246,3	3
30	350	-690	80	57	PC30UD69V350TF	A300058C	<b>A300058C</b>	143	246,3	3
30	400	-690	120	60	PC30UD69V400TF	B300059C	<b>B300059C</b>	143	246,3	3
30	450	-690	150	80	PC30UD69V450TF	V300398C	<b>V300398C</b>	143	246,3	3
30	500	-690	240	80	PC30UD69V500TF	W300399C	<b>W300399C</b>	143	246,3	3
30	550	-690	300	80	PC30UD69V550TF	X300400C	<b>X300400C</b>	143	246,3	3

Zubehör: Mikroschalter und Gewindebolzen

# Halbleiterschutzsystem

**Sicherungseinsätze mit Schlagbolzen im quadratischen Keramikkörper und direkten Anschrauben über je ein beidseitig zentrales Gewindeloch**

**Betriebsklasse aR**

**Größe 31**

**Bemessungsspg. AC 690 V**

Bemessungsausschaltvermögen zum Schutz von Leistungshalbleitern nach IEC 60269-1 u. 4  
Anschlussart TTF = Endkontakt  
Bemessungsausschaltvermögen: 200 kA bei AC 690 V,  
Teilbereichs-Sicherungseinsätze für Halbleiterbauelemente



Größe	Bemessungsstrom in A	Bemessungsspannung in V	Gesamtabschalt-I <sub>t</sub> bei U <sub>n</sub> in A·s	Leistungsabgabe bei I <sub>n</sub> in W	Katalog-Nummer	Referenz-Nummer	Artikel-Nummer	Artikel-Gruppe	Gewicht in g/Stück	VE
31	200	~690	13,5	45	PC31UD69V200TF	N300001C	<b>N300001C</b>	143	378,6	3
31	250	~690	25	52	PC31UD69V250TF	P300002C	<b>P300002C</b>	143	378,6	3
31	315	~690	40	65	PC31UD69V315TF	Q300003C	<b>Q300003C</b>	143	378,6	3
31	350	~690	55	67	PC31UD69V350TF	M300046C	<b>M300046C</b>	143	378,6	3
31	400	~690	100	68	PC31UD69V400TF	R300004C	<b>R300004C</b>	143	378,6	3
31	450	~690	140	70	PC31UD69V450TF	S300005C	<b>S300005C</b>	143	378,6	3
31	500	~690	195	70	PC31UD69V500TF	T300006C	<b>T300006C</b>	143	378,6	3
31	550	~690	280	70	PC31UD69V550TF	V300007C	<b>V300007C</b>	143	378,6	3
31	630	~690	390	75	PC31UD69V630TF	W300008C	<b>W300008C</b>	143	378,6	3
31	700	~690	490	95	PC31UD69V700TF	X300009C	<b>X300009C</b>	143	378,6	3
31	800	~690	800	105	PC31UD69V800TF	Y300401C	<b>Y300401C</b>	143	378,6	3

Zubehör: Mikroschalter und Gewindebolzen

**Sicherungseinsätze mit Schlagbolzen im quadratischen Keramikkörper und direkten Anschrauben über je ein beidseitig zentrales Gewindeloch**

**Betriebsklasse aR**

**Größe 32**

**Bemessungsspg. AC 450-690 V**

Bemessungsausschaltvermögen zum Schutz von Leistungshalbleitern nach IEC 60269-1 u. 4  
Anschlussart TTF = Endkontakt  
Bemessungsausschaltvermögen: 200 kA bei AC 690 V, (oder abweichende Bemessungsspannung)  
Teilbereichs-Sicherungseinsätze für Halbleiterbauelemente



Größe	Bemessungsstrom in A	Bemessungsspannung in V	Gesamtabschalt-I <sub>t</sub> bei U <sub>n</sub> in A·s	Leistungsabgabe bei I <sub>n</sub> in W	Katalog-Nummer	Referenz-Nummer	Artikel-Nummer	Artikel-Gruppe	Gewicht in g/Stück	VE
32	400	~690	80	72	PC32UD69V400TF	H300065C	<b>H300065C</b>	143	546,3	3
32	450	~690	115	77	PC32UD69V450TF	J300066C	<b>J300066C</b>	143	546,3	3
32	500	~690	145	85	PC32UD69V500TF	K300067C	<b>K300067C</b>	143	546,3	3
32	550	~690	195	90	PC32UD69V550TF	L300068C	<b>L300068C</b>	143	546,3	3
32	630	~690	280	95	PC32UD69V630TF	M300069C	<b>M300069C</b>	143	546,3	3
32	700	~690	400	100	PC32UD69V700TF	N300070C	<b>N300070C</b>	143	546,3	3
32	800	~690	600	110	PC32UD69V800TF	P300071C	<b>P300071C</b>	143	540,6	3
32	900	~690	900	110	PC32UD69V900TF	Q300072C	<b>Q300072C</b>	143	601,0	3
32	1000	~690	1250	115	PC32UD69V1000TF	S300074C	<b>S300074C</b>	143	601,0	3
32	1100	~600	1450	140	PC32UD60V1100TF	M300759C	<b>M300759C</b>	143	601,0	3
32	1250	~550	1950	150	PC32UD55V1250TF	P301060C	<b>P301060C</b>	143	601,0	3
32	1400	~500	2300	160	PC32UD50V1400TF	Q301061C	<b>Q301061C</b>	143	601,0	3
32	1600	~500	3600	165	PC32UD50V1600TF	H300893C	<b>H300893C</b>	143	601,0	3
32	1800	~450	3700	195	PC32UD45V1800TF	R301062C	<b>R301062C</b>	143	601,0	3

Zubehör: Mikroschalter und Gewindebolzen

**Sicherungseinsätze mit Schlagbolzen im quadratischen Keramikkörper und direkten Anschrauben über je ein beidseitig zentrales Gewindeloch**

**Betriebsklasse aR**

**Größe 32**

**Bemessungsspg. AC 690 V**

Bemessungsausschaltvermögen zum Schutz von Leistungshalbleitern nach IEC 60269-1 u. 4

Anschlussart TTF = Endkontakt

Bemessungsausschaltvermögen: 200 kA bei AC 690 V, (oder abweichende Bemessungsspannung),

Teilbereichs-Sicherungseinsätze für Halbleiterbauelemente



Größe	Bemessungsstrom in A	Bemessungsspannung in V	Gesamtabschalt-It bei $U_n$ in A <sup>2</sup> s	Leistungsabgabe bei $I_n$ in W	Katalog-Nummer	Referenz-Nummer	Artikel-Nummer	Artikel-Gruppe	Gewicht in g/Stück	VE
33	500	~690	100	105	PC33UD69V500TF	V300076C	<b>V300076C</b>	143	805,6	3
33	550	~690	140	105	PC33UD69V550TF	W300077C	<b>W300077C</b>	143	805,6	3
33	630	~690	210	110	PC33UD69V630TF	X300078C	<b>X300078C</b>	143	805,6	3
33	700	~690	300	115	PC33UD69V700TF	Y300079C	<b>Y300079C</b>	143	805,6	3
33	800	~690	490	120	PC33UD69V800TF	Z300080C	<b>Z300080C</b>	143	805,6	3
33	900	~690	700	120	PC33UD69V900TF	A300081C	<b>A300081C</b>	143	805,6	3
33	1000	~690	900	135	PC33UD69V1000TF	B300082C	<b>B300082C</b>	143	805,6	3
33	1100	~690	1260	135	PC33UD69V1100TF	C300083C	<b>C300083C</b>	143	805,6	3
33	1250	~690	1850	150	PC33UD69V1250TF	D300084C	<b>D300084C</b>	143	908,0	3
33	1400	~690	2500	160	PC33UD69V1400TF	E300085C	<b>E300085C</b>	143	908,0	3
33	1500	~600	3000	190	PC33UD60V1500TF	Y300585C	<b>Y300585C</b>	143	908,0	3
33	1600	~600	3300	210	PC33UD60V1600TF	Z300586C	<b>Z300586C</b>	143	908,0	3
33	1800	~600	4450	230	PC33UD60V1800TF	A300587C	<b>A300587C</b>	143	908,0	3
33	2000	~550	5600	250	PC33UD55V2000TF	B300588C	<b>B300588C</b>	143	908,0	3
33	2250	~500	7600	280	PC33UD50V2250TF	K300757C	<b>K300757C</b>	143	908,0	3
33	2500	~450		280	PC33UD45V2500TF	L300758C	<b>L300758C</b>	143	908,0	3

Zubehör: Mikroschalter und Gewindebolzen

**Sicherungseinsätze mit Schlagbolzen im quadratischen Keramikkörper, Anschlussart D08A = mittige Schraubflaschen im Stichmaß 80 mm**

**Betriebsklasse aR**

**Größe 30**

**Bemessungsspg. AC 450-690 V**

Bemessungsausschaltvermögen zum Schutz von Leistungshalbleitern nach IEC 60269-1 u. 4

Bemessungsausschaltvermögen: 200 kA bei AC 690 V, (oder abweichende Bemessungsspannung),

Teilbereichs-Sicherungseinsätze für Halbleiterbauelemente



Größe	Bemessungsstrom in A	Bemessungsspannung in V	Gesamtabschalt-It bei $U_n$ in A <sup>2</sup> s	Leistungsabgabe bei $I_n$ in W	Katalog-Nummer	Referenz-Nummer	Artikel-Nummer	Artikel-Gruppe	Gewicht in g/Stück	VE
30	63	~690	1,1	14	PC30UD69V63A	E300108C	<b>E300108C</b>	143	273,3	3
30	80	~690	1,75	19	PC30UD69V80A	F300109C	<b>F300109C</b>	143	273,3	3
30	100	~690	2,5	26	PC30UD69V100A	G300110C	<b>G300110C</b>	143	273,3	3
30	125	~690	4,5	30	PC30UD69V125A	H300111C	<b>H300111C</b>	143	273,3	3
30	160	~690	8,5	37	PC30UD69V160A	J300112C	<b>J300112C</b>	143	273,3	3
30	200	~690	15,5	43	PC30UD69V200A	K300113C	<b>K300113C</b>	143	273,3	3
30	250	~690	30	50	PC30UD69V250A	L300114C	<b>L300114C</b>	143	273,3	3
30	315	~690	62	55	PC30UD69V315A	M300115C	<b>M300115C</b>	143	273,3	3
30	350	~690	80	60	PC30UD69V350A	N300116C	<b>N300116C</b>	143	273,3	3
30	400	~690	120	65	PC30UD69V400A	P300117C	<b>P300117C</b>	143	273,3	3
30	450	~690	150	88	PC30UD69V450A	A300403C	<b>A300403C</b>	143	273,3	3
30	500	~690	240	88	PC30UD69V500A	B300404C	<b>B300404C</b>	143	273,3	3
30	550	~690	300	90	PC30UD69V550A	C300405C	<b>C300405C</b>	143	273,3	3

Zubehör: Mikroschalter und Isoliersockel

# Halbleiterschutzsystem

**Sicherungseinsätze mit Schlagbolzen im quadratischen Keramikkörper, Anschlussart D08A = mittige Schraubblaschen im Stichmaß 80 mm**

**Betriebsklasse aR**

**Größe 31**

**Bemessungsspg. AC 690 V**

Bemessungsausschaltvermögen zum Schutz von Leistungshalbleitern nach IEC 60269-1 u. 4, Bemessungsausschaltvermögen: 200 kA bei AC 690 V, Teilbereichs-Sicherungseinsätze für Halbleiterbauelemente



Größe	Bemessungsstrom in A	Bemessungsspannung in V	Gesamtabschalt-Pt bei U <sub>n</sub> in A's	Leistungsabgabe bei I <sub>n</sub> in W	Katalog-Nummer	Referenz-Nummer	Artikel-Nummer	Artikel-Gruppe	Gewicht in g/Stück	VE
31	200	~690	13,5	45	PC31UD69V200A	Y300010C	<b>Y300010C</b>	143	386,6	3
31	250	~690	25	52	PC31UD69V250A	Z300011C	<b>Z300011C</b>	143	386,6	3
31	315	~690	40	65	PC31UD69V315A	A300012C	<b>A300012C</b>	143	386,6	3
31	350	~690	55	67	PC31UD69V350A	Q300049C	<b>Q300049C</b>	143	386,6	3
31	400	~690	100	68	PC31UD69V400A	B300013C	<b>B300013C</b>	143	386,6	3
31	450	~690	140	70	PC31UD69V450A	C300014C	<b>C300014C</b>	143	386,6	3
31	500	~690	195	72	PC31UD69V500A	D300015C	<b>D300015C</b>	143	386,6	3
31	550	~690	280	75	PC31UD69V550A	E300016C	<b>E300016C</b>	143	386,6	3
31	630	~690	390	85	PC31UD69V630A	F300017C	<b>F300017C</b>	143	386,6	3
31	700	~690	490	95	PC31UD69V700A	G300018C	<b>G300018C</b>	143	386,6	3
31	800	~690	800	120	PC31UD69V800A	D300406C	<b>D300406C</b>	143	386,6	3

Zubehör: Mikroschalter und Isoliersockel

**Sicherungseinsätze mit Schlagbolzen im quadratischen Keramikkörper, Anschlussart D08A = mittige Schraubblaschen im Stichmaß 80 mm**

**Betriebsklasse aR**

**Größe 32**

**Bemessungsspg. AC 550-690 V**

Bemessungsausschaltvermögen zum Schutz von Leistungshalbleitern nach IEC 60269-1 u. 4, Bemessungsausschaltvermögen: 200 kA bei AC 690 V (oder abweichende Bemessungsspannung), Teilbereichs-Sicherungseinsätze für Halbleiterbauelemente



Größe	Bemessungsstrom in A	Bemessungsspannung in V	Gesamtabschalt-Pt bei U <sub>n</sub> in A's	Leistungsabgabe bei I <sub>n</sub> in W	Katalog-Nummer	Referenz-Nummer	Artikel-Nummer	Artikel-Gruppe	Gewicht in g/Stück	VE
32	400	~690	80	75	PC32UD69V400A	E300177C	<b>E300177C</b>	143	529,3	3
32	450	~690	115	80	PC32UD69V450A	F300178C	<b>F300178C</b>	143	529,3	3
32	500	~690	145	90	PC32UD69V500A	G300179C	<b>G300179C</b>	143	529,3	3
32	550	~690	195	95	PC32UD69V550A	H300180C	<b>H300180C</b>	143	529,3	3
32	630	~690	280	105	PC32UD69V630A/3	J300181C	<b>J300181C</b>	143	529,3	3
32	700	~690	400	110	PC32UD69V700A	K300182C	<b>K300182C</b>	143	529,3	3
32	800	~690	600	120	PC32UD69V800A	L300183C	<b>L300183C</b>	143	529,3	3
32	900	~690	900	125	PC32UD69V900A	M300184C	<b>M300184C</b>	143	529,3	3
32	1000	~690	1250	135	PC32UD69V1000A	N300185C	<b>N300185C</b>	143	529,3	3
32	1100	~600	1670	165	PC32UD60V1100A	W302101C	<b>W302101C</b>	143	704,0	3
32	1250	~550	2400	180	PC32UD55V1250A	G300409C	<b>G300409C</b>	143	529,3	3

Zubehör: Mikroschalter und Isoliersockel

**Sicherungseinsätze mit Schlagbolzen im quadratischen Keramikkörper, Anschlussart D08A = mittige Schraubblaschen im Stichmaß 80 mm**

**Betriebsklasse aR**

**Größe 33**

**Bemessungsspg. AC 600-690 V**

Bemessungsausschaltvermögen zum Schutz von Leistungshalbleitern nach IEC 60269-1 u. 4

Bemessungsausschaltvermögen: 200 kA bei AC 690 V

(oder abweichende Bemessungsspannung),

Teilbereichs-Sicherungseinsätze für Halbleiterbauelemente



Größe	Bemessungsstrom in A	Bemessungsspannung in V	Gesamtabschalt-It bei U <sub>n</sub> in A <sup>2</sup> s	Leistungsabgabe bei I <sub>n</sub> in W	Katalog-Nummer	Referenz-Nummer	Artikel-Nummer	Artikel-Gruppe	Gewicht in g/Stück	VE
33	500	~550	100	105	PC33UD69V500A	G300248C	<b>G300248C</b>	143	812,3	3
33	550	~550	140	110	PC33UD69V550A	H300249C	<b>H300249C</b>	143	812,3	3
33	630	~550	210	120	PC33UD69V630A	J300250C	<b>J300250C</b>	143	812,3	3
33	700	~550	300	125	PC33UD69V700A	K300251C	<b>K300251C</b>	143	812,3	3
33	800	~550	490	130	PC33UD69V800A	L300252C	<b>L300252C</b>	143	812,3	3
33	900	~550	700	135	PC33UD69V900A	M300253C	<b>M300253C</b>	143	812,3	3
33	1000	~550	900	155	PC33UD69V1000A	N300254C	<b>N300254C</b>	143	812,3	3
33	1100	~550	1260	160	PC33UD69V1100A	P300255C	<b>P300255C</b>	143	812,3	3
33	1250	~550	1850	180	PC33UD69V1250A	Q300256C	<b>Q300256C</b>	143	812,3	3
33	1400	~550	2500	200	PC33UD69V1400A/3	R300257C	<b>R300257C</b>	143	812,3	3
33	1600	~550	3300	240	PC33UD60V1600A	X301803C	<b>X301803C</b>	143	890,0	3

Zubehör: Mikroschalter und Isoliersockel

**Sicherungseinsätze mit Schlagbolzen im quadratischen Keramikkörper, Anschlussart D11A = mittige Schraubblaschen im Stichmaß 110 mm**

**Betriebsklasse aR**

**Größe 30**

**Bemessungsspg. AC 690 V**

Bemessungsausschaltvermögen zum Schutz von Leistungshalbleitern nach IEC 60269-1 u. 4

Bemessungsausschaltvermögen: 200 kA bei AC 690 V,

Teilbereichs-Sicherungseinsätze für Halbleiterbauelemente



Größe	Bemessungsstrom in A	Bemessungsspannung in V	Gesamtabschalt-It bei U <sub>n</sub> in A <sup>2</sup> s	Leistungsabgabe bei I <sub>n</sub> in W	Katalog-Nummer	Referenz-Nummer	Artikel-Nummer	Artikel-Gruppe	Gewicht in g/Stück	VE
30	63	~690	1,1	14	PC30UD69V63D1A	Q300118C	<b>Q300118C</b>	143	298,3	3
30	80	~690	1,75	19	PC30UD69V80D1A	R300119C	<b>R300119C</b>	143	298,3	3
30	100	~690	2,5	26	PC30UD69V100D1A	S300120C	<b>S300120C</b>	143	298,3	3
30	125	~690	4,5	30	PC30UD69V125D1A	T300121C	<b>T300121C</b>	143	298,3	3
30	160	~690	8,5	37	PC30UD69V160D1A	V300122C	<b>V300122C</b>	143	298,3	3
30	200	~690	15,5	43	PC30UD69V200D1A	W300123C	<b>W300123C</b>	143	298,3	3
30	250	~690	30	50	PC30UD69V250D1A	X300124C	<b>X300124C</b>	143	298,3	3
30	315	~690	62	55	PC30UD69V315D1A	Y300125C	<b>Y300125C</b>	143	298,3	3
30	350	~690	80	60	PC30UD69V350D1A	Z300126C	<b>Z300126C</b>	143	298,3	3
30	400	~690	120	65	PC30UD69V400D1A	A300127C	<b>A300127C</b>	143	298,3	3
30	450	~690	150	88	PC30UD69V450D1A	S300695C	<b>S300695C</b>	143	298,3	3
30	500	~690	240	88	PC30UD69V500D1A	Y301091C	<b>Y301091C</b>	143	298,3	3
30	550	~690	300	90	PC30UD69V550D1A	Z301092C	<b>Z301092C</b>	143	298,3	3

Zubehör: Mikroschalter und Isoliersockel

# Halbleiterschutzsystem

**Sicherungseinsätze mit Schlagbolzen im quadratischen Keramikkörper, Anschlussart D11A = mittige Schraubblaschen im Stichmaß 110 mm**

**Betriebsklasse aR**

**Größe 31**

**Bemessungssp. AC 690 V**

Bemessungsausschaltvermögen zum Schutz von Leistungshalbleitern nach IEC 60269-1 u. 4, Bemessungsausschaltvermögen: 200 kA bei AC 690 V, Teilbereichs-Sicherungseinsätze für Halbleiterbauelemente



Größe	Bemessungsstrom in A	Bemessungsspannung in V	Gesamtabschalt-It bei U <sub>n</sub> in A <sub>s</sub>	Leistungsabgabe bei I <sub>n</sub> in W	Katalog-Nummer	Referenz-Nummer	Artikel-Nummer	Artikel-Gruppe	Gewicht in g/Stück	VE
31	200	~690	13,5	45	PC31UD69V200D1A	H300019C	<b>H300019C</b>	143	414,3	3
31	250	~690	25	52	PC31UD69V250D1A	J300020C	<b>J300020C</b>	143	414,3	3
31	315	~690	40	65	PC31UD69V315D1A	K300021C	<b>K300021C</b>	143	414,3	3
31	350	~690	55	67	PC31UD69V350D1A	P300048C	<b>P300048C</b>	143	414,3	3
31	400	~690	100	68	PC31UD69V400D1A	L300022C	<b>L300022C</b>	143	414,3	3
31	450	~690	140	70	PC31UD69V450D1A	M300023C	<b>M300023C</b>	143	414,3	3
31	500	~690	195	72	PC31UD69V500D1A	N300024C	<b>N300024C</b>	143	414,3	3
31	550	~690	180	75	PC31UD69V550D1A	P300025C	<b>P300025C</b>	143	414,3	3
31	630	~690	390	85	PC31UD69V630D1A	Q300026C	<b>Q300026C</b>	143	414,3	3
31	700	~690	490	95	PC31UD69V700D1A	R300027C	<b>R300027C</b>	143	414,3	3
31	800	~690	800	120	PC31UD69V800D1A	H300709C	<b>H300709C</b>	143	414,3	3

Zubehör: Mikroschalter und Isoliersockel

**Sicherungseinsätze mit Schlagbolzen im quadratischen Keramikkörper, Anschlussart D11A = mittige Schraubblaschen im Stichmaß 110 mm**

**Betriebsklasse aR**

**Größe 32**

**Bemessungssp. AC 690 V**

Bemessungsausschaltvermögen zum Schutz von Leistungshalbleitern nach IEC 60269-1 u. 4, Bemessungsausschaltvermögen: 200 kA bei AC 690 V, Teilbereichs-Sicherungseinsätze für Halbleiterbauelemente



Größe	Bemessungsstrom in A	Bemessungsspannung in V	Gesamtabschalt-It bei U <sub>n</sub> in A <sub>s</sub>	Leistungsabgabe bei I <sub>n</sub> in W	Katalog-Nummer	Referenz-Nummer	Artikel-Nummer	Artikel-Gruppe	Gewicht in g/Stück	VE
32	400	~690	80	75	PC32UD69V400D1A	P300186C	<b>P300186C</b>	143	563,3	3
32	450	~690	115	80	PC32UD69V450D1A	Q300187C	<b>Q300187C</b>	143	563,3	3
32	500	~690	145	90	PC32UD69V500D1A	R300188C	<b>R300188C</b>	143	563,3	3
32	550	~690	195	95	PC32UD69V550D1A	S300189C	<b>S300189C</b>	143	563,3	3
32	630	~690	280	105	PC32UD69V630D1A	T300190C	<b>T300190C</b>	143	563,3	3
32	700	~690	400	110	PC32UD69V700D1A	V300191C	<b>V300191C</b>	143	563,3	3
32	800	~690	600	120	PC32UD69V800D1A	W300192C	<b>W300192C</b>	143	563,3	3
32	900	~690	900	125	PC32UD69V900D1A	X300193C	<b>X300193C</b>	143	563,3	3
32	1000	~690	1250	135	PC32UD69V10CD1A	Y300194C	<b>Y300194C</b>	143	563,3	3

Zubehör: Mikroschalter und Isoliersockel

**Sicherungseinsätze mit Schlagbolzen im quadratischen Keramikkörper, Anschlussart D11A = mittige Schraubblaschen im Stichmaß 110 mm**

Betriebsklasse aR

Größe 33

Bemessungsspg. AC 600-690 V

Bemessungsausschaltvermögen zum Schutz von Leistungshalbleitern nach IEC 60269-1 u. 4

Bemessungsausschaltvermögen: 200 kA bei AC 690 V

(oder abweichende Bemessungsspannung),

Teilbereichs-Sicherungseinsätze für Halbleiterbauelemente



Größe	Bemessungsstrom in A	Bemessungsspannung in V	Gesamtabschalt-I <sub>t</sub> bei U <sub>n</sub> in A <sup>2</sup> s	Leistungsabgabe bei I <sub>n</sub> in W	Katalog-Nummer	Referenz-Nummer	Artikel-Nummer	Artikel-Gruppe	Gewicht in g/Stück	VE
33	500	~690	100	105	PC33UD69V500D1A	S300258C	<b>S300258C</b>	143	874,0	3
33	550	~690	140	110	PC33UD69V550D1A	T300259C	<b>T300259C</b>	143	874,0	3
33	630	~690	210	120	PC33UD69V630D1A	V300260C	<b>V300260C</b>	143	874,0	3
33	700	~690	300	125	PC33UD69V700D1A	W300261C	<b>W300261C</b>	143	874,0	3
33	800	~690	490	130	PC33UD69V800D1A	X300262C	<b>X300262C</b>	143	874,0	3
33	900	~690	700	135	PC33UD69V900D1A	Y300263C	<b>Y300263C</b>	143	874,0	3
33	1000	~690	900	155	PC33UD69V10CD1A	Z300264C	<b>Z300264C</b>	143	874,0	3
33	1100	~690	1260	160	PC33UD69V11CD1A	A300265C	<b>A300265C</b>	143	874,0	3
33	1250	~690	1850	180	PC33UD69V12CD1A	B300266C	<b>B300266C</b>	143	874,0	3
33	1400	~690	2500	200	PC33UD69V14CD1A/3	C300267C	<b>C300267C</b>	143	874,0	3
33	1600	~600	3300	240	PC33UD60V16CD1A	Z301437C	<b>Z301437C</b>	143	829,6	3

Zubehör: Mikroschalter und Isoliersockel

**Sicherungseinsätze mit Schlagbolzen im quadratischen Keramikkörper, französische Anschlussart EF für den Einsatz im Isoliersockel**

Betriebsklasse aR

Größe 30

Bemessungsspg. AC 690 V

Bemessungsausschaltvermögen zum Schutz von Leistungshalbleitern nach IEC 60269-1 u. 4

Bemessungsausschaltvermögen: 200 kA bei AC 690 V,

Teilbereichs-Sicherungseinsätze für Halbleiterbauelemente



Größe	Bemessungsstrom in A	Bemessungsspannung in V	Gesamtabschalt-I <sub>t</sub> bei U <sub>n</sub> in A <sup>2</sup> s	Leistungsabgabe bei I <sub>n</sub> in W	Katalog-Nummer	Referenz-Nummer	Artikel-Nummer	Artikel-Gruppe	Gewicht in g/Stück	VE
30	63	~690	1,1	14	PC30UD69V63EF	H300088C	<b>H300088C</b>	143	265,3	3
30	80	~690	1,75	19	PC30UD69V80EF	J300089C	<b>J300089C</b>	143	265,3	3
30	100	~690	2,5	26	PC30UD69V100EF	K300090C	<b>K300090C</b>	143	265,3	3
30	125	~690	4,5	30	PC30UD69V125EF	L300091C	<b>L300091C</b>	143	265,3	3
30	160	~690	8,5	37	PC30UD69V160EF	M300092C	<b>M300092C</b>	143	265,3	3
30	200	~690	15,5	43	PC30UD69V200EF	N300093C	<b>N300093C</b>	143	265,3	3
30	250	~690	30	50	PC30UD69V250EF	P300094C	<b>P300094C</b>	143	265,3	3
30	315	~690	62	55	PC30UD69V315EF	Q300095C	<b>Q300095C</b>	143	265,3	3
30	350	~690	80	60	PC30UD69V350EF	R300096C	<b>R300096C</b>	143	265,3	3
30	400	~690	120	65	PC30UD69V400EF	S300097C	<b>S300097C</b>	143	265,3	3

Zubehör: Mikroschalter und Isoliersockel

# Halbleiterschutzsystem

## Sicherungseinsätze mit Schlagbolzen im quadratischen Keramikkörper, französische Anschlussart EF für den Einsatz im Isoliersockel

Betriebsklasse aR

Größe 31

Bemessungsspg. AC 690 V

Bemessungsausschaltvermögen zum Schutz von Leistungshalbleitern nach IEC 60269-1 u. 4

Bemessungsausschaltvermögen: 200 kA bei AC 690 V,

Teilbereichs-Sicherungseinsätze für Halbleiterbauelemente



Größe	Bemessungsstrom in A	Bemessungsspannung in V	Gesamtabschalt-Ft bei $U_N$ in A <sup>2</sup> s	Leistungsabgabe bei $I_N$ in W	Katalog-Nummer	Referenz-Nummer	Artikel-Nummer	Artikel-Gruppe	Gewicht in g/Stück	VE
31	200	~690	13,5	45	PC31UD69V200EF	C300037C	<b>C300037C</b>	143	404,3	3
31	250	~690	25	52	PC31UD69V250EF	D300038C	<b>D300038C</b>	143	404,3	3
31	315	~690	40	65	PC31UD69V315EF	E300039C	<b>E300039C</b>	143	404,3	3
31	350	~690	55	67	PC31UD69V350EF	N300047C	<b>N300047C</b>	143	404,3	3
31	400	~690	100	68	PC31UD69V400EF	F300040C	<b>F300040C</b>	143	404,3	3
31	450	~690	140	70	PC31UD69V450EF	G300041C	<b>G300041C</b>	143	404,3	3
31	500	~690	195	72	PC31UD69V500EF	H300042C	<b>H300042C</b>	143	404,3	3
31	550	~690	180	75	PC31UD69V550EF	J300043C	<b>J300043C</b>	143	404,3	3
31	630	~690	390	85	PC31UD69V630EF	K300044C	<b>K300044C</b>	143	404,3	3
31	700	~690	490	95	PC31UD69V700EF	L300045C	<b>L300045C</b>	143	404,3	3

Zubehör: Mikroschalter und Isoliersockel

## Sicherungseinsätze mit Schlagbolzen im quadratischen Keramikkörper, französische Anschlussart EF für den Einsatz im Isoliersockel

Betriebsklasse aR

Größe 32

Bemessungsspg. AC 690 V

Bemessungsausschaltvermögen zum Schutz von Leistungshalbleitern nach IEC 60269-1 u. 4

Bemessungsausschaltvermögen: 200 kA bei AC 690 V,

Teilbereichs-Sicherungseinsätze für Halbleiterbauelemente



Größe	Bemessungsstrom in A	Bemessungsspannung in V	Gesamtabschalt-Ft bei $U_N$ in A <sup>2</sup> s	Leistungsabgabe bei $I_N$ in W	Katalog-Nummer	Referenz-Nummer	Artikel-Nummer	Artikel-Gruppe	Gewicht in g/Stück	VE
32	400	~690	80	75	PC32UD69V400EF	V300168C	<b>V300168C</b>	143	571,6	3
32	450	~690	115	80	PC32UD69V450EF	W300169C	<b>W300169C</b>	143	571,6	3
32	500	~690	145	90	PC32UD69V500EF	X300170C	<b>X300170C</b>	143	571,6	3
32	550	~690	195	95	PC32UD69V550EF	Y300171C	<b>Y300171C</b>	143	571,6	3
32	630	~690	280	105	PC32UD69V630EF	Z300172C	<b>Z300172C</b>	143	571,6	3
32	700	~690	400	110	PC32UD69V700EF	A300173C	<b>A300173C</b>	143	571,6	3
32	800	~690	600	120	PC32UD69V800EF	B300174C	<b>B300174C</b>	143	571,6	3
32	900	~690	900	125	PC32UD69V900EF	C300175C	<b>C300175C</b>	143	571,6	3
32	1000	~690	1250	135	PC32UD69V1000EF	D300176C	<b>D300176C</b>	143	571,6	3

Zubehör: Mikroschalter und Isoliersockel

## Sicherungseinsätze mit Schlagbolzen im quadratischen Keramikkörper, französische Anschlussart EF für den Einsatz im Isoliersockel

Betriebsklasse aR

Größe 33

Bemessungsspg. AC 690 V

Bemessungsausschaltvermögen zum Schutz von Leistungshalbleitern nach IEC 60269-1 u. 4

Bemessungsausschaltvermögen: 200 kA bei AC 690 V,

Teilbereichs-Sicherungseinsätze für Halbleiterbauelemente



Größe	Bemessungsstrom in A	Bemessungsspannung in V	Gesamtabschalt-Pt bei $U_N$ in A <sup>2</sup> s	Leistungsabgabe bei $I_N$ in W	Katalog-Nummer	Referenz-Nummer	Artikel-Nummer	Artikel-Gruppe	Gewicht in g/Stück	VE
33	500	~690	100	105	PC33UD69V500EF	Z300218C	<b>Z300218C</b>	143	852,0	3
33	550	~690	140	110	PC33UD69V550EF	A300219C	<b>A300219C</b>	143	852,0	3
33	630	~690	210	120	PC33UD69V630EF	B300220C	<b>B300220C</b>	143	852,0	3
33	700	~690	300	125	PC33UD69V700EF	C300221C	<b>C300221C</b>	143	852,0	3
33	800	~690	490	130	PC33UD69V800EF	D300222C	<b>D300222C</b>	143	852,0	3
33	900	~690	700	135	PC33UD69V900EF	E300223C	<b>E300223C</b>	143	852,0	3
33	1000	~690	900	155	PC33UD69V1000EF	F300224C	<b>F300224C</b>	143	852,0	3
33	1100	~690	1260	160	PC33UD69V1100EF	G300225C	<b>G300225C</b>	143	852,0	3
33	1250	~690	1850	180	PC33UD69V1250EF	H300226C	<b>H300226C</b>	143	852,0	3
33	1400	~690	2500	200	PC33UD69V1400EF	J300227C	<b>J300227C</b>	143	852,0	3

Zubehör: Mikroschalter und Isoliersockel

## Sicherungseinsätze mit Schlagbolzen im quadratischen Keramikkörper mit Endkontakten und direkten Anschrauben über je ein beidseitig zentrales Gewindeloch

Betriebsklasse gRB = gR

Größe 70

Bemessungsspg. AC 690 V

Bemessungsausschaltvermögen zum Schutz von Leistungshalbleitern nach IEC 60269-1 u. 4

Bemessungsausschaltvermögen: 150 kA bei AC 690 V,

Teilbereichs-Sicherungseinsätze für Halbleiterbauelemente



Größe	Bemessungsstrom in A	Bemessungsspannung in V	Gesamtabschalt-Pt bei $U_N$ in A <sup>2</sup> s	Leistungsabgabe bei $I_N$ in W	Katalog-Nummer	Referenz-Nummer	Artikel-Nummer	Artikel-Gruppe	Gewicht in g/Stück	VE
70	50	~690	0,69	17	PC70GB69V50TF	C301279C	<b>C301279C</b>	143	339,0	3
70	63	~690	1,56	18	PC70GB69V63TF	D301280C	<b>D301280C</b>	143	339,0	3
70	80	~690	2,78	22	PC70GB69V80TF	E301281C	<b>E301281C</b>	143	339,0	3
70	100	~690	6,2	23	PC70GB69V100TF	F301282C	<b>F301282C</b>	143	339,0	3
70	125	~690	11,2	26	PC70GB69V125TF	G301283C	<b>G301283C</b>	143	339,0	3
70	160	~690	25	29	PC70GB69V160TF	L301310C	<b>L301310C</b>	143	339,0	3
70	200	~690	44	33	PC70GB69V200TF	M301311C	<b>M301311C</b>	143	339,0	3
70	250	~690	79	39	PC70GB69V250TF	N301312C	<b>N301312C</b>	143	339,0	3
70	315	~690	142	46	PC70GB69V315TF	P301313C	<b>P301313C</b>	143	339,0	3

Zubehör: Mikroschalter und Gewindebolzen

# Halbleiterschutzsystem

**Sicherungseinsätze mit Schlagbolzen im quadratischen Keramikkörper mit Endkontakten und direkten Anschrauben über je ein beidseitig zentrales Gewindeloch**

**Betriebsklasse gRB = gR**

**Größe 71**

**Bemessungsspg. AC 690 V**

Bemessungsausschaltvermögen zum Schutz von Leistungshalbleitern nach IEC 60269-1 u. 4

Bemessungsausschaltvermögen:

150 kA bei AC 690 V,

Teilbereichs-Sicherungseinsätze

für Halbleiterbauelemente



Größe	Bemessungsstrom in A	Bemessungsspannung in V	Gesamtabschalt-Ft bei $U_N$ in A <sup>2</sup> s	Leistungsabgabe bei $I_N$ in W	Katalog-Nummer	Referenz-Nummer	Artikel-Nummer	Artikel-Gruppe	Gewicht in g/Stück	VE
71	125	~690	6,2	35	PC71GB69V125TF	Q301314C	<b>Q301314C</b>	143	514,0	3
71	160	~690	14	38	PC71GB69V160TF	R301315C	<b>R301315C</b>	143	514,0	3
71	200	~690	29,4	41	PC71GB69V200TF	S301316C	<b>S301316C</b>	143	514,0	3
71	250	~690	56,3	46	PC71GB69V250TF	T301317C	<b>T301317C</b>	143	514,0	3
71	315	~690	108	53	PC71GB69V315TF	N301427C	<b>N301427C</b>	143	514,0	3
71	350	~690	140	58	PC71GB69V350TF	V301318C	<b>V301318C</b>	143	514,0	3
71	400	~690	225	59	PC71GB69V400TF	W301319C	<b>W301319C</b>	143	514,0	3
71	500	~690	460	64	PC71GB69V500TF	S301707C	<b>S301707C</b>	143	514,0	3

Zubehör: Mikroschalter und Gewindebolzen

**Sicherungseinsätze mit Schlagbolzen im quadratischen Keramikkörper mit Endkontakten und direkten Anschrauben über je ein beidseitig zentrales Gewindeloch**

**Betriebsklasse gRB = gR**

**Größe 72**

**Bemessungsspg. AC 690 V**

Bemessungsausschaltvermögen zum Schutz von Leistungshalbleitern nach IEC 60269-1 u. 4

Bemessungsausschaltvermögen:

150 kA bei AC 690 V,

Teilbereichs-Sicherungseinsätze

für Halbleiterbauelemente



Größe	Bemessungsstrom in A	Bemessungsspannung in V	Gesamtabschalt-Ft bei $U_N$ in A <sup>2</sup> s	Leistungsabgabe bei $I_N$ in W	Katalog-Nummer	Referenz-Nummer	Artikel-Nummer	Artikel-Gruppe	Gewicht in g/Stück	VE
72	200	~690	25	45	PC72GB69V200TF	F301328C	<b>F301328C</b>	143	733,3	3
72	250	~690	50	49	PC72GB69V250TF	G301329A	<b>G301329A</b>	143	807,0	1
72	315	~690	100	55	PC72GB69V315TF	H301330A	<b>H301330A</b>	143	807,0	1
72	350	~690	140	58	PC72GB69V350TF	W301710A	<b>W301710A</b>	143	807,0	1
72	400	~690	200	63	PC72GB69V400TF	J301331A	<b>J301331A</b>	143	807,0	1
72	450	~690	278	67	PC72GB69V450TF	X301711A	<b>X301711A</b>	143	807,0	1
72	500	~690	400	69	PC72GB69V500TF	K301332A	<b>K301332A</b>	143	807,0	1
72	550	~690	494	75	PC72GB69V550TF	L301333A	<b>L301333A</b>	143	807,0	1
72	630	~690	730	81	PC72GB69V630TF	M301334A	<b>M301334A</b>	143	807,0	1
72	700	~690	910	89	PC72GB69V700TF	Y301712A	<b>Y301712A</b>	143	807,0	1

Zubehör: Mikroschalter und Gewindebolzen

**Sicherungseinsätze mit Schlagbolzen im quadratischen Keramikkörper mit Endkontakten und direkten Anschrauben über je ein beidseitig zentrales Gewindeloch**

**Betriebsklasse gRB = gR**

**Größe 73**

**Bemessungsspg. AC 690 V**

Bemessungsausschaltvermögen zum Schutz von Leistungshalbleitern nach IEC 60269-1 u. 4

Bemessungsausschaltvermögen: 150 kA bei AC 690 V,

Teilbereichs-Sicherungseinsätze für Halbleiterbauelemente



Größe	Bemessungsstrom in A	Bemessungsspannung in V	Gesamtabschalt-Ft bei U <sub>N</sub> in As	Leistungsabgabe bei I <sub>n</sub> in W	Katalog-Nummer	Referenz-Nummer	Artikel-Nummer	Artikel-Gruppe	Gewicht in g/Stück	VE
73	315	~690	69	66	PC73GB69V315TF	W301342A	<b>W301342A</b>	143	1106,0	1
73	350	~690	100	68	PC73GB69V350TF	B301715A	<b>B301715A</b>	143	1106,0	1
73	400	~690	160	71	PC73GB69V400TF	X301343A	<b>X301343A</b>	143	1106,0	1
73	450	~690	200	79	PC73GB69V450TF	Y301344A	<b>Y301344A</b>	143	1106,0	1
73	500	~690	278	84	PC73GB69V500TF	C301716A	<b>C301716A</b>	143	1106,0	1
73	550	~690	400	84	PC73GB69V550TF	Z301345A	<b>Z301345A</b>	143	1106,0	1
73	630	~690	600	89	PC73GB69V630TF	A301346A	<b>A301346A</b>	143	1106,0	1
73	700	~690	820	94	PC73GB69V700TF	B301347A	<b>B301347A</b>	143	1106,0	1
73	800	~690	1330	96	PC73GB69V800TF	D301717A	<b>D301717A</b>	143	1106,0	1

Zubehör: Mikroschalter und Gewindebolzen

**Sicherungseinsätze mit Schlagbolzen im quadratischen Keramikkörper, Anschlussart TTF = Endkontakt zum direkten Anschrauben über je ein beidseitig zentrales Gewindeloch**

**Betriebsklasse aR**

**Größe 70**

**Bemessungsspg. AC 1100-1250 V**

Bemessungsausschaltvermögen zum Schutz von Leistungshalbleitern nach IEC 60269-1 u. 4

Bemessungsausschaltvermögen: 125 kA bei AC 1250 V,

Teilbereichs-Sicherungseinsätze für Halbleiterbauelemente



Größe	Bemessungsstrom in A	Bemessungsspannung in V	Gesamtabschalt-Ft bei U <sub>N</sub> in As	Leistungsabgabe bei I <sub>n</sub> in W	Katalog-Nummer	Referenz-Nummer	Artikel-Nummer	Artikel-Gruppe	Gewicht in g/Stück	VE
70	63	~1250	1,2	26	PC70UD13C63TF	M300483C	<b>M300483C</b>	143	339,0	3
70	80	~1250	2,7	27	PC70UD13C80TF	N300484C	<b>N300484C</b>	143	339,0	3
70	100	~1250	4,8	30	PC70UD13C100TF	P300485C	<b>P300485C</b>	143	339,0	3
70	125	~1250	7,5	38	PC70UD13C125TF	Q300486C	<b>Q300486C</b>	143	339,0	3
70	160	~1250	15	45	PC70UD13C160TF	R300487C	<b>R300487C</b>	143	339,0	3
70	200	~1250	27	54	PC70UD13C200TF	S300488C	<b>S300488C</b>	143	339,0	3
70	250	~1250	55	58	PC70UD13C250TF	T300489C	<b>T300489C</b>	143	339,0	3
70	280	~1200	82	61	PC70UD12C280TF	N300714C	<b>N300714C</b>	143	339,0	3
70	315	~1200	115	66	PC70UD12C315TF	V300490C	<b>V300490C</b>	143	339,0	3
70	350	~1100	160	68	PC70UD11C350TF	W300491C	<b>W300491C</b>	143	339,0	3

Zubehör: Mikroschalter und Gewindebolzen

# Halbleiterschutzsystem

**Sicherungseinsätze mit Schlagbolzen im quadratischen Keramikkörper, Anschlussart TTF = Endkontakt zum direkten Anschrauben über je ein beidseitig zentrales Gewindeloch**

**Betriebsklasse aR**

**Größe 71**

**Bemessungsspg. AC 1100-1250 V**

Bemessungsausschaltvermögen zum Schutz von Leistungshalbleitern nach IEC 60269-1 u. 4

Bemessungsausschaltvermögen: 125 kA bei AC 1250 V, Teilbereichs-Sicherungseinsätze für Halbleiterbauelemente



Größe	Bemessungsstrom in A	Bemessungsspannung in V	Gesamtabschalt-I <sub>t</sub> bei U <sub>n</sub> in A <sup>2</sup> s	Leistungsabgabe bei I <sub>n</sub> in W	Katalog-Nummer	Referenz-Nummer	Artikel-Nummer	Artikel-Gruppe	Gewicht in g/Stück	VE
71	160	~1250	15	46	PC71UD13C160TF	B300749C	<b>B300749C</b>	143	514,0	3
71	200	~1250	27	54	PC71UD13C200TF	Z300517C	<b>Z300517C</b>	143	514,0	3
71	250	~1250	51	61	PC71UD13C250TF	A300518C	<b>A300518C</b>	143	514,0	3
71	280	~1250	68	68	PC71UD13C280TF	P300715C	<b>P300715C</b>	143	514,0	3
71	315	~1250	92	73	PC71UD13C315TF	B300519C	<b>B300519C</b>	143	514,0	3
71	350	~1250	127	76	PC71UD13C350TF	C300520C	<b>C300520C</b>	143	514,0	3
71	400	~1250	220	76	PC71UD13C400TF	D300521C	<b>D300521C</b>	143	514,0	3
71	450	~1250	270	87	PC71UD13C450TF	E300522C	<b>E300522C</b>	143	514,0	3
71	500	~1250	390	90	PC71UD11C500TF	F300523C	<b>F300523C</b>	143	514,0	3
71	550	~1100	485	98	PC71UD11C550TF	G300524C	<b>G300524C</b>	143	514,0	3
71	630	~1100	725	105	PC71UD11C630TF	H300525C	<b>H300525C</b>	143	514,0	3

Zubehör: Mikroschalter und Gewindebolzen

**Sicherungseinsätze mit Schlagbolzen im quadratischen Keramikkörper, Anschlussart TTF = Endkontakt zum direkten Anschrauben über je ein beidseitig zentrales Gewindeloch**

**Betriebsklasse aR**

**Größe 72**

**Bemessungsspg. AC 1100-1250 V**

Bemessungsausschaltvermögen zum Schutz von Leistungshalbleitern nach IEC 60269-1 u. 4

Bemessungsausschaltvermögen: 125 kA bei AC 1250 V, Teilbereichs-Sicherungseinsätze für Halbleiterbauelemente



Größe	Bemessungsstrom in A	Bemessungsspannung in V	Gesamtabschalt-I <sub>t</sub> bei U <sub>n</sub> in A <sup>2</sup> s	Leistungsabgabe bei I <sub>n</sub> in W	Katalog-Nummer	Referenz-Nummer	Artikel-Nummer	Artikel-Gruppe	Gewicht in g/Stück	VE
72	280	~1250	60	72	PC72UD13C280TF	Y300493A	<b>Y300493A</b>	143	807,0	1
72	315	~1250	87	76	PC72UD13C315TF	Z300494A	<b>Z300494A</b>	143	807,0	1
72	350	~1250	120	77	PC72UD13C350TF	A300495A	<b>A300495A</b>	143	807,0	1
72	400	~1250	190	80	PC72UD13C400TF	B300496A	<b>B300496A</b>	143	807,0	1
72	450	~1250	255	87	PC72UD13C450TF	C300497A	<b>C300497A</b>	143	807,0	1
72	500	~1250	330	94	PC72UD13C500TF	D300498A	<b>D300498A</b>	143	807,0	1
72	550	~1250	390	110	PC72UD13C550TF	E300499A	<b>E300499A</b>	143	807,0	1
72	630	~1250	610	113	PC72UD13C630TF	F300500A	<b>F300500A</b>	143	807,0	1
72	700	~1100	815	122	PC72UD11C700TF	G300501A	<b>G300501A</b>	143	840,0	1
72	800	~1100	1240	125	PC72UD11C800TF	H300502A	<b>H300502A</b>	143	840,0	1

Zubehör: Mikroschalter und Gewindebolzen

**Sicherungseinsätze mit Schlagbolzen im quadratischen Keramikkörper, Anschlussart TTF = Endkontakt zum direkten Anschrauben über je ein beidseitig zentrales Gewindeloch**

**Betriebsklasse aR**

**Größe 73**

**Bemessungsspg. AC 600-1250 V**

Bemessungsausschaltvermögen zum Schutz von Leistungshalbleitern nach IEC 60269-1 u. 4

Bemessungsausschaltvermögen: 125 kA bei AC 1250 V, Teilbereichs-Sicherungseinsätze für Halbleiterbauelemente



Größe	Bemessungsstrom in A	Bemessungsspannung in V	Gesamtabschalt-Pt bei $I_n$ in A/s	Leistungsabgabe bei $I_n$ in W	Katalog-Nummer	Referenz-Nummer	Artikel-Nummer	Artikel-Gruppe	Gewicht in g/Stück	VE
73	315	~1250	68	84	PC73UD13C315TF	J300503A	<b>J300503A</b>	143	1106,0	1
73	350	~1250	100	86	PC73UD13C350TF	K300504A	<b>K300504A</b>	143	1106,0	1
73	400	~1250	145	93	PC73UD13C400TF	L300505A	<b>L300505A</b>	143	1106,0	1
73	450	~1250	205	99	PC73UD13C450TF	M300506A	<b>M300506A</b>	143	1106,0	1
73	500	~1250	255	110	PC73UD13C500TF	N300507A	<b>N300507A</b>	143	1106,0	1
73	550	~1250	330	116	PC73UD13C550TF	P300508A	<b>P300508A</b>	143	1106,0	1
73	630	~1250	485	125	PC73UD13C630TF	Q300509A	<b>Q300509A</b>	143	1106,0	1
73	700	~1250	640	135	PC73UD13C700TF	R300510A	<b>R300510A</b>	143	1106,0	1
73	800	~1200	640	136	PC73UD13C800TF	S300511A	<b>S300511A</b>	143	1106,0	1
73	900	~1200	1090	150	PC73UD12C900TF	T300512A	<b>T300512A</b>	143	1220,0	1
73	1000	~1000	1440	152	PC73UD10C1000TF	V300513A	<b>V300513A</b>	143	1220,0	1
73	1100	~900	2150	168	PC73UD95V11CTF	W300514A	<b>W300514A</b>	143	1220,0	1
73	1250	900	2900	186	PC73UD90V13CTF	T300696A	<b>T300696A</b>	143	1220,0	1
73	1400	~850	3700	210	PC73UD85C14CTF	S300718A	<b>S300718A</b>	143	1220,0	1
73	1600	~690	5740	203	PC73UD69V16CTF	B301301A	<b>B301301A</b>	143	1220,0	1
73	1800	~600	7150	206	PC73UD60V18CTF	C301302A	<b>C301302A</b>	143	1220,0	1

Zubehör: Mikroschalter und Gewindebolzen

**Sicherungseinsätze mit Schlagbolzen im quadratischen Keramikkörper, Anschlussart D11A = mittige Schraublaschen 110 mm**

**Betriebsklasse aR**

**Größe 70**

**Bemessungsspg. AC 1100-1250 V**

Bemessungsausschaltvermögen zum Schutz von Leistungshalbleitern nach IEC 60269-1 u. 4

Bemessungsausschaltvermögen: 125 kA bei AC 1250 V, Teilbereichs-Sicherungseinsätze für Halbleiterbauelemente



Größe	Bemessungsstrom in A	Bemessungsspannung in V	Gesamtabschalt-Pt bei $I_n$ in A/s	Leistungsabgabe bei $I_n$ in W	Katalog-Nummer	Referenz-Nummer	Artikel-Nummer	Artikel-Gruppe	Gewicht in g/Stück	VE
70	63	~1250	12	26	PC70UD13C63D1A	V300536C	<b>V300536C</b>	143	363,3	3
70	80	~1250	27	27	PC70UD13C80D1A	W300537C	<b>W300537C</b>	143	363,3	3
70	100	~1250	48	30	PC70UD13C100D1A	X300538C	<b>X300538C</b>	143	363,3	3
70	125	~1250	75	38	PC70UD13C125D1A	Y300539C	<b>Y300539C</b>	143	363,3	3
70	160	~1250	15	45	PC70UD13C160D1A	Z300540C	<b>Z300540C</b>	143	363,3	3
70	200	~1250	27	56	PC70UD13C200D1A	A300541C	<b>A300541C</b>	143	363,3	3
70	250	~1250	55	61	PC70UD13C250D1A	B300542C	<b>B300542C</b>	143	363,3	3
70	280	~1200	82	64	PC70UD12C280D1A	J300710C	<b>J300710C</b>	143	363,3	3
70	315	~1200	115	72	PC70UD12C315D1A	C300543C	<b>C300543C</b>	143	363,3	3
70	350	~1100	160	75	PC70UD11C350D1A	D300544C	<b>D300544C</b>	143	363,3	3

Zubehör: Mikroschalter und Isoliersockel

# Halbleiterschutzsystem

## Sicherungseinsätze mit Schlagbolzen im quadratischen Keramikkörper, Anschlussart D11A = mittige Schraubblaschen 110 mm

Betriebsklasse aR

Größe 71

Bemessungsspg. AC 1000-1250 V

Bemessungsausschaltvermögen zum Schutz von Leistungshalbleitern nach IEC 60269-1 u. 4

Bemessungsausschaltvermögen: 125 kA bei AC 1250 V,

Teilbereichs-Sicherungseinsätze für Halbleiterbauelemente



Größe	Bemessungsstrom in A	Bemessungsspannung in V	Gesamtabschalt-It bei U <sub>N</sub> in A <sup>2</sup> s	Leistungsabgabe bei I <sub>n</sub> in W	Katalog-Nummer	Referenz-Nummer	Artikel-Nummer	Artikel-Gruppe	Gewicht in g/Stück	VE
71	160	~1250	15	46	PC71UD13C160D1A	D300751C	<b>D300751C</b>	143	519,3	3
71	200	~1250	27	54	PC71UD13C200D1A	E300545C	<b>E300545C</b>	143	519,3	3
71	250	~1250	51	61	PC71UD13C250D1A	F300546C	<b>F300546C</b>	143	519,3	3
71	280	~1250	68	70	PC71UD13C280D1A	K300711C	<b>K300711C</b>	143	519,3	3
71	315	~1250	92	76	PC71UD13C315D1A	G300547C	<b>G300547C</b>	143	519,3	3
71	350	~1250	127	80	PC71UD13C350D1A	H300548C	<b>H300548C</b>	143	519,3	3
71	400	~1250	220	80	PC71UD13C400D1A	J300549C	<b>J300549C</b>	143	519,3	3
71	450	~1250	270	95	PC71UD13C450D1A	K300550C	<b>K300550C</b>	143	519,3	3
71	500	~1100	390	100	PC71UD11C500D1A	L300551C	<b>L300551C</b>	143	519,3	3
71	550	~1100	485	112	PC71UD11C550D1A	M300552C	<b>M300552C</b>	143	519,3	3
71	630	~1000	725	120	PC71UD10C630D1A	N300553C	<b>N300553C</b>	143	519,3	3

Zubehör: Mikroschalter und Isoliersockel

## Sicherungseinsätze mit Schlagbolzen im quadratischen Keramikkörper, Anschlussart D11A = mittige Schraubblaschen 110 mm

Betriebsklasse aR

Größe 72

Bemessungsspg. AC 1000-1250 V

Bemessungsausschaltvermögen zum Schutz von Leistungshalbleitern nach IEC 60269-1 u. 4

Bemessungsausschaltvermögen: 125 kA bei AC 1250 V,

Teilbereichs-Sicherungseinsätze für Halbleiterbauelemente



Größe	Bemessungsstrom in A	Bemessungsspannung in V	Gesamtabschalt-It bei U <sub>N</sub> in A <sup>2</sup> s	Leistungsabgabe bei I <sub>n</sub> in W	Katalog-Nummer	Referenz-Nummer	Artikel-Nummer	Artikel-Gruppe	Gewicht in g/Stück	VE
72	280	~1250	60	72	PC72UD13C280D1A	P300554C	<b>P300554C</b>	143	703,3	3
72	315	~1250	87	76	PC72UD13C315D1A	Q300555C	<b>Q300555C</b>	143	703,3	3
72	350	~1250	120	77	PC72UD13C350D1A	R300556C	<b>R300556C</b>	143	703,3	3
72	400	~1250	190	80	PC72UD13C400D1A	S300557C	<b>S300557C</b>	143	703,3	3
72	450	~1250	255	89	PC72UD13C450D1A	T300558C	<b>T300558C</b>	143	703,3	3
72	500	~1250	330	98	PC72UD13C500D1A	V300559C	<b>V300559C</b>	143	703,3	3
72	550	~1250	390	120	PC72UD13C550D1A	W300560C	<b>W300560C</b>	143	703,3	3
72	630	~1100	610	125	PC72UD11C630D1A	X300561C	<b>X300561C</b>	143	703,3	3
72	700	~1000	815	140	PC72UD10C700D1A	Y300562C	<b>Y300562C</b>	143	703,3	3
72	800	~1000	1240	146	PC72UD10C800D1A	Z300563C	<b>Z300563C</b>	143	703,3	3

Zubehör: Mikroschalter und Isoliersockel

**Sicherungseinsätze mit Schlagbolzen im quadratischen Keramikkörper, Anschlussart D11A = mittige Schraubflaschen 110 mm**

Betriebsklasse aR

Größe 73

Bemessungsspg. AC 900-1250 V

Bemessungsausschaltvermögen zum Schutz von Leistungshalbleitern nach IEC 60269-1 u. 4

Bemessungsausschaltvermögen: 125 kA bei AC 1250 V,

Teilbereichs-Sicherungseinsätze für Halbleiterbauelemente



Größe	Bemessungsstrom in A	Bemessungsspannung in V	Gesamtabschalt-Pt bei U <sub>N</sub> in A's	Leistungsabgabe bei I <sub>n</sub> in W	Katalog-Nummer	Referenz-Nummer	Artikel-Nummer	Artikel-Gruppe	Gewicht in g/Stück	VE
73	315	~1250	68	84	PC73UD13C315D1A	A300564C	<b>A300564C</b>	143	1086,6	3
73	350	~1250	100	86	PC73UD13C350D1A	B300565C	<b>B300565C</b>	143	1086,6	3
73	400	~1250	145	93	PC73UD13C400D1A	C300566C	<b>C300566C</b>	143	1086,6	3
73	450	~1250	205	100	PC73UD13C450D1A	D300567C	<b>D300567C</b>	143	1086,6	3
73	500	~1250	255	112	PC73UD13C500D1A	E300568C	<b>E300568C</b>	143	1086,6	3
73	550	~1250	330	120	PC73UD13C550D1A	F300569C	<b>F300569C</b>	143	1086,6	3
73	630	~1250	485	132	PC73UD13C630D1A	G300570C	<b>G300570C</b>	143	1086,6	3
73	700	~1200	640	146	PC73UD12C700D1A	H300571C	<b>H300571C</b>	143	1086,6	3
73	800	~1100	1090	148	PC73UD11C800D1A	J300572C	<b>J300572C</b>	143	1086,6	3
73	900	~1000	1440	170	PC73UD10C900D1A	K300573C	<b>K300573C</b>	143	1086,6	3
73	1000	~900	2130	174	PC73UD90V10CD1A	L300574C	<b>L300574C</b>	143	1086,6	3
73	1100	~900	2150	208	PC73UD90V11CD1A	M300575C	<b>M300575C</b>	143	1086,6	3

Zubehör: Mikroschalter und Isoliersockel

**Sicherungseinsätze mit Schlagbolzen im quadratischen Keramikkörper, französische Anschlussart EF für den Einsatz im Isoliersockel**

Betriebsklasse aR

Größe 70

Bemessungsspg. AC 1100-1250 V

Bemessungsausschaltvermögen zum Schutz von Leistungshalbleitern nach IEC 60269-1 u. 4

Bemessungsausschaltvermögen: 125 kA bei AC 1250 V,

Teilbereichs-Sicherungseinsätze für Halbleiterbauelemente



Größe	Bemessungsstrom in A	Bemessungsspannung in V	Gesamtabschalt-Pt bei U <sub>N</sub> in A's	Leistungsabgabe bei I <sub>n</sub> in W	Katalog-Nummer	Referenz-Nummer	Artikel-Nummer	Artikel-Gruppe	Gewicht in g/Stück	VE
70	63	~1250	12	26	PC70UD13C63EF	P300600C	<b>P300600C</b>	143	358,0	3
70	80	~1250	27	27	PC70UD13C80EF	Q300601C	<b>Q300601C</b>	143	358,0	3
70	100	~1250	48	30	PC70UD13C100EF	R300602C	<b>R300602C</b>	143	358,0	3
70	125	~1250	75	38	PC70UD13C125EF	S300603C	<b>S300603C</b>	143	358,0	3
70	160	~1250	15	45	PC70UD13C160EF	T300604C	<b>T300604C</b>	143	358,0	3
70	200	~1250	27	56	PC70UD13C200EF	V300605C	<b>V300605C</b>	143	358,0	3
70	250	~1250	55	61	PC70UD13C250EF	W300606C	<b>W300606C</b>	143	358,0	3
70	280	~1200	82	64	PC70UD12C280EF	L300712C	<b>L300712C</b>	143	358,0	3
70	315	~1200	115	72	PC70UD12C315EF	X300607C	<b>X300607C</b>	143	358,0	3
70	350	~1100	160	75	PC70UD11C350EF	Y300608C	<b>Y300608C</b>	143	358,0	3

Zubehör: Mikroschalter und Isoliersockel

# Halbleiterschutzsystem

## Sicherungseinsätze mit Schlagbolzen im quadratischen Keramikkörper, französische Anschlussart EF für den Einsatz im Isoliersockel

Betriebsklasse aR

Größe 71

Bemessungsspg. AC 1100-1250 V

Bemessungsausschaltvermögen zum Schutz von Leistungshalbleitern nach IEC 60269-1 u. 4

Bemessungsausschaltvermögen: 125 kA bei AC 1250 V,

Teilbereichs-Sicherungseinsätze für Halbleiterbauelemente

Größe	Bemessungsstrom in A	Bemessungsspannung in V	Gesamtabschalt-Ft bei $U_N$ in A <sup>2</sup> s	Leistungsabgabe bei $I_N$ in W	Katalog-Nummer	Referenz-Nummer	Artikel-Nummer	Artikel-Gruppe	Gewicht in g/Stück	VE
71	160	~1250	15	46	PC71UD13C160EF	C300750C	<b>C300750C</b>	143	536,6	3
71	200	~1250	27	54	PC71UD13C200EF	Z300609C	<b>Z300609C</b>	143	536,6	3
71	250	~1250	51	61	PC71UD13C250EF	A300610C	<b>A300610C</b>	143	536,6	3
71	280	~1250	68	70	PC71UD13C280EF	M300713C	<b>M300713C</b>	143	536,6	3
71	315	~1250	92	76	PC71UD13C315EF	B300611C	<b>B300611C</b>	143	536,6	3
71	350	~1250	127	80	PC71UD13C350EF	C300612C	<b>C300612C</b>	143	536,6	3
71	400	~1250	220	80	PC71UD13C400EF	D300613C	<b>D300613C</b>	143	536,6	3
71	450	~1250	270	95	PC71UD13C450EF	E300614C	<b>E300614C</b>	143	536,6	3
71	500	~1100	390	100	PC71UD11C500EF	F300615C	<b>F300615C</b>	143	536,6	3
71	550	~1100	485	98	PC71UD11C550EF	G300616C	<b>G300616C</b>	143	536,6	3
71	630	~1100	725	105	PC71UD10C630EF	H300617C	<b>H300617C</b>	143	536,6	3

Zubehör: Mikroschalter und Isoliersockel



## Sicherungseinsätze mit Schlagbolzen im quadratischen Keramikkörper, französische Anschlussart EF für den Einsatz im Isoliersockel

Betriebsklasse aR

Größe 72

Bemessungsspg. AC 1000-1250 V

Bemessungsausschaltvermögen zum Schutz von Leistungshalbleitern nach IEC 60269-1 u. 4

Bemessungsausschaltvermögen: 125 kA bei AC 1250 V,

Teilbereichs-Sicherungseinsätze für Halbleiterbauelemente

Größe	Bemessungsstrom in A	Bemessungsspannung in V	Gesamtabschalt-Ft bei $U_N$ in A <sup>2</sup> s	Leistungsabgabe bei $I_N$ in W	Katalog-Nummer	Referenz-Nummer	Artikel-Nummer	Artikel-Gruppe	Gewicht in g/Stück	VE
72	280	~1250	60	72	PC72UD13C280EF	J300618C	<b>J300618C</b>	143	758,0	3
72	315	~1250	87	76	PC72UD13C315EF	K300619C	<b>K300619C</b>	143	758,0	3
72	350	~1250	120	77	PC72UD13C350EF	L300620C	<b>L300620C</b>	143	758,0	3
72	400	~1250	190	80	PC72UD13C400EF	M300621C	<b>M300621C</b>	143	758,0	3
72	450	~1250	255	89	PC72UD13C450EF	N300622C	<b>N300622C</b>	143	758,0	3
72	500	~1250	330	98	PC72UD13C500EF	P300623C	<b>P300623C</b>	143	758,0	3
72	550	~1250	390	120	PC72UD13C550EF	Q300624C	<b>Q300624C</b>	143	758,0	3
72	630	~1250	610	125	PC72UD11C630EF	R300625C	<b>R300625C</b>	143	758,0	3
72	700	~1000	815	140	PC72UD10C700EF	S300626C	<b>S300626C</b>	143	758,0	3
72	800	~1100	1240	146	PC72UD10C800EF	T300627C	<b>T300627C</b>	143	758,0	3

Zubehör: Mikroschalter und Isoliersockel



**Sicherungseinsätze mit Schlagbolzen im quadratischen Keramikkörper, französische Anschlussart EF für den Einsatz im Isoliersockel**

Betriebsklasse aR

Größe 73

Bemessungsspg. AC 900-1250 V

Bemessungsausschaltvermögen zum Schutz von Leistungshalbleitern nach IEC 60269-1 u. 4

Bemessungsausschaltvermögen: 125 kA bei AC 1250 V,

Teilbereichs-Sicherungseinsätze für Halbleiterbauelemente

Größe	Bemessungsstrom in A	Bemessungsspannung in V	Gesamtabschalt-Ft bei U <sub>N</sub> in A <sup>2</sup> s	Leistungsabgabe bei I <sub>n</sub> in W	Katalog-Nummer	Referenz-Nummer	Artikel-Nummer	Artikel-Gruppe	Gewicht in g/Stück	VE
73	315	~1250	68	84	PC73UD13C315EF	V300628A	V300628A	143	1110,0	1
73	350	~1250	100	86	PC73UD13C350EF	W300629A	W300629A	143	1110,0	1
73	400	~1250	145	93	PC73UD13C400EF	X300630A	X300630A	143	1110,0	1
73	450	~1250	205	100	PC73UD13C450EF	Y300631A	Y300631A	143	1110,0	1
73	500	~1250	255	112	PC73UD13C500EF	Z300632A	Z300632A	143	1110,0	1
73	550	~1250	330	120	PC73UD13C550EF	A300633A	A300633A	143	1110,0	1
73	630	~1250	485	132	PC73UD13C630EF	B300634A	B300634A	143	1110,0	1
73	700	~1250	640	146	PC73UD12C700EF	C300635A	C300635A	143	1110,0	1
73	800	~1100	640	148	PC73UD11C800EF	D300636A	D300636A	143	1110,0	1
73	900	~1000	1090	170	PC73UD10C900EF	E300637A	E300637A	143	1110,0	1
73	1000	~900	1440	174	PC73UD90V10CEF	F300638A	F300638A	143	1110,0	1
73	1100	~900	2150	208	PC73UD90V11CEF	G300639A	G300639A	143	1110,0	1

Zubehör: Mikroschalter und Isoliersockel



**Zylindrische-Sicherungseinsätze mit Schlagbolzen (≥20 V) für Gleichspannungsanwendungen**

Größe 14 x 51

Bemessungsspg. DC 440 V

Bemessungsausschaltvermögen:

100 kA bei DC 440 V

bei L/R = 30 ms

Größe	Bemessungsstrom in A	Bemessungsspannung in V	Leistungsabgabe bei I <sub>n</sub> in W	Katalog-Nummer	Referenz-Nummer	Artikel-Nummer	Artikel-Gruppe	Gewicht in g/Stück	VE
14 x 51	2	-440 V	0,5	FD14GB44V2T	E075720J	E075720J	151	19,0	10
14 x 51	6	-440 V	1,3	FD14GB44V6T	Q094084J	Q094084J	151	19,0	10
14 x 51	8	-440 V	1,8	FD14GB44V8T	F075721J	F075721J	151	19,0	10
14 x 51	10	-440 V	1,9	FD14GB44V10T	G075722J	G075722J	151	19,0	10
14 x 51	12	-440 V	2,0	FD14GB44V12T	R094085J	R094085J	151	19,0	10
14 x 51	16	-440 V	2,1	FD14GB44V16T	H075723J	H075723J	151	19,0	10
14 x 51	20	-440 V	2,5	FD14GB44V20T	L221132J	L221132J	151	19,0	10
14 x 51	25	-440 V	2,8	FD14GB44V25T	J075724J	J075724J	151	19,0	10
14 x 51	32	-440 V	4,2	FD14GB44V32T	S098410J	S098410J	151	19,0	10
14 x 51	40	-440 V	5,0	FD14GB44V40T	T098687J	T098687J	151	19,0	10
14 x 51	50	-440 V	5,7	FD14GB44V50T	H076620J	H076620J	151	19,0	10



**Zylindrische-Sicherungseinsätze mit Schlagbolzen (≥20 V) für Gleichspannungsanwendungen**

Größe 22 x 58

Bemessungsspg. DC 440 V

Bemessungsausschaltvermögen:

100 kA bei DC 440 V

bei L/R = 30 ms

Größe	Bemessungsstrom in A	Bemessungsspannung in V	Leistungsabgabe bei I <sub>n</sub> in W	Katalog-Nummer	Referenz-Nummer	Artikel-Nummer	Artikel-Gruppe	Gewicht in g/Stück	VE
22 x 58	50	-440 V	6,7	FD22GB44V50T	L076968J	L076968J	151	56,0	10
22 x 58	63	-440 V	8,5	FD22GB44V63T	M221133J	M221133J	151	56,0	10
22 x 58	80	-440 V	10,8	FD22GB44V80T	J098563J	J098563J	151	56,0	10
22 x 58	100	-440 V	13,2	FD22GB44V100T	K099507J	K099507J	151	56,0	10



# Halbleiterschutzsystem

## Zylindrische-Sicherungseinsätze mit Schlagbolzen ( $\geq 20$ V) für Gleichspannungsanwendungen

Größe 27 x 60

Bemessungsspg. DC 440 V

Bemessungsausschaltvermögen:

100 kA bei DC 440 V

bei L/R = 30 ms



Größe	Bemessungsstrom in A	Bemessungsspannung in V	Leistungsabgabe bei $I_n$ in W	Katalog-Nummer	Referenz-Nummer	Artikel-Nummer	Artikel-Gruppe	Gewicht in g/Stück	VE
27 x 60	125	-440 V	22,0	FD27GB44V125T	H098562J	<b>H098562J</b>	151	80,0	10
27 x 60	160	-440 V	24,2	FD27GB44V160T	M075704J	<b>M075704J</b>	151	80,0	10

## Zylindrische-Sicherungseinsätze mit Schlagbolzen ( $\geq 20$ V) für Gleichspannungsanwendungen

Größe 27 x 60

Bemessungsspg. DC 660 V

Bemessungsausschaltvermögen:

50 kA bei DC 660 V

bei L/R = 15 ms



Größe	Bemessungsstrom in A	Bemessungsspannung in V	Leistungsabgabe bei $I_n$ in W	Katalog-Nummer	Referenz-Nummer	Artikel-Nummer	Artikel-Gruppe	Gewicht in g/Stück	VE
27 x 60	0,8	-660 V	0,4	FD27GRB66V0,8T	H098585J	<b>H098585J</b>	151	80,0	10
27 x 60	1	-660 V	0,4	FD27GRB66V1T	J098586J	<b>J098586J</b>	151	80,0	10
27 x 60	1,5	-660 V	0,6	FD27GRB66V1,5T	K098587C	<b>K098587C</b>	151	83,3	3
27 x 60	2	-660 V	0,7	FD27GRB66V2T	P098591J	<b>P098591J</b>	151	80,0	10
27 x 60	3,15	-660 V	1,0	FD27GRB66V3,15T	Q098592J	<b>Q098592J</b>	151	80,0	10
27 x 60	4	-660 V	1,0	FD27GRB66V4T	R098593J	<b>R098593J</b>	151	80,0	10
27 x 60	5	-660 V	1,1	FD27GRB66V5T	T098595J	<b>T098595J</b>	151	80,0	10
27 x 60	6,3	-660 V	1,3	FD27GRB66V6,3T	Z098600J	<b>Z098600J</b>	151	80,0	10
27 x 60	8	-660 V	2,0	FD27GRB66V8T	L076301J	<b>L076301J</b>	151	80,0	10
27 x 60	10	-660 V	2,3	FD27GRB66V10T	M076302J	<b>M076302J</b>	151	80,0	10
27 x 60	12	-660 V	2,4	FD27GRB66V12T	L075703J	<b>L075703J</b>	151	80,0	10
27 x 60	16	-660 V	3,3	FD27GRB66V16T	N076303J	<b>N076303J</b>	151	80,0	10
27 x 60	20	-660 V	4,1	FD27GRB66V20T	C077006J	<b>C077006J</b>	151	80,0	10
27 x 60	25	-660 V	4,7	FD27GRB66V25T	M075635J	<b>M075635J</b>	151	80,0	10
27 x 60	32	-660 V	6,0	FD27GRB66V32T	P076304J	<b>P076304J</b>	151	80,0	10
27 x 60	40	-660 V	8,0	FD27GRB66V40T	Q076305J	<b>Q076305J</b>	151	80,0	10
27 x 60	50	-660 V	8,3	FD27GRB66V50T	R076306J	<b>R076306J</b>	151	80,0	10
27 x 60	63	-660 V	9,6	FD27GRB66V63T	P079961J	<b>P079961J</b>	151	80,0	10
27 x 60	80	-660 V	11,2	FD27GRB66V80T	S079964J	<b>S079964J</b>	151	80,0	10
27 x 60	100	-660 V	12,9	FD27GRB66V100T	T099400J	<b>T099400J</b>	151	80,0	10
27 x 60	110	-660 V	13,7	FD27GRB66V110T	S076307J	<b>S076307J</b>	151	80,0	10

## Zylindrische-Sicherungseinsätze mit Schlagbolzen ( $\geq 50$ V) für Gleichspannungsanwendungen

Größe 20 x 127

Bemessungsspg. DC 1000 V

Bemessungsausschaltvermögen:

100 kA bei DC 1000 V

bei L/R = 20 ms



Größe	Bemessungsstrom in A	Bemessungsspannung in V	Leistungsabgabe bei $I_n$ in W	Katalog-Nummer	Referenz-Nummer	Artikel-Nummer	Artikel-Gruppe	Gewicht in g/Stück	VE
20 x 127	6	-1000 V	3,5	FD20GB100V6T	Z088020J	<b>Z088020J</b>	145	97,0	10
20 x 127	8	-1000 V	3,8	FD20GB100V8T	T088774J	<b>T088774J</b>	145	97,0	10
20 x 127	10	-1000 V	4,2	FD20GB100V10T	A089493J	<b>A089493J</b>	145	97,0	10
20 x 127	12	-1000 V	5,3	FD20GB100V12T	B089494J	<b>B089494J</b>	145	97,0	10
20 x 127	16	-1000 V	6,6	FD20GB100V16T	C089495J	<b>C089495J</b>	145	97,0	10
20 x 127	20	-1000 V	7,7	FD20GB100V20T	D089496J	<b>D089496J</b>	145	97,0	10
20 x 127	25	-1000 V	9,0	FD20GB100V25T	E089497J	<b>E089497J</b>	145	97,0	10
20 x 127	32	-1000 V	10,5	FD20GB100V32T	F089498J	<b>F089498J</b>	145	97,0	10
20 x 127	40	-1000 V	13,2	FD20GC100V40T	S086795J	<b>S086795J</b>	145	97,0	10
20 x 127	50	-1000 V	15,5	FD20GC100V50T	F086186J	<b>F086186J</b>	145	97,0	10
20 x 127	63	-1000 V	17,4	FD20GC100V63T	F083656J	<b>F083656J</b>	145	97,0	10

## Zylindrische-Sicherungseinsätze mit Schlagbolzen ( $\geq 50$ V) für Gleichspannungsanwendungen

Größe 20 x 127

Bemessungsspg. DC 1500 V

Bemessungsausschaltvermögen:

100 kA bei DC 1000 V

bei L/R = 100 ms

30 kA bei DC 1500 V

bei L/R = 30 ms



Größe	Bemessungsstrom in A	Bemessungsspannung in V	Leistungsbegrenzung bei $I_n$ in W	Katalog-Nummer	Referenz-Nummer	Artikel-Nummer	Artikel-Gruppe	Gewicht in g/Stück	VE
20 x 127	0,8	-1500 V	0,9	FD20GB150V0,8T	E075743J	<b>E075743J</b>	145	97,0	10
20 x 127	1,5	-1500 V	1,4	FD20GB150V1,5T	G075745J	<b>G075745J</b>	145	97,0	10
20 x 127	2	-1500 V	1,6	FD20GB150V2T	B088367J	<b>B088367J</b>	145	97,0	10
20 x 127	3,15	-1500 V	2,1	FD20GB150V3,15T	H075746J	<b>H075746J</b>	145	97,0	10
20 x 127	4	-1500 V	2,1	FD20GB150V4T	J075747J	<b>J075747J</b>	145	97,0	10
20 x 127	5	-1500 V	2,3	FD20GB150V5T	C088368J	<b>C088368J</b>	145	97,0	10

## Zylindrische-Sicherungseinsätze ohne Kennmelder für Gleichspannungsanwendungen

Größe 20 x 127

Bemessungsspg. DC 1500 V

Bemessungsausschaltvermögen:

100 kA bei DC 1000 V

bei L/R = 100 ms

30 kA bei DC 1500 V

bei L/R = 30 ms

ab 6 A = 30 kA bei DC 1500 V

bei L/R = 55 ms



Größe	Bemessungsstrom in A	Bemessungsspannung in V	Leistungsbegrenzung bei $I_n$ in W	Katalog-Nummer	Referenz-Nummer	Artikel-Nummer	Artikel-Gruppe	Gewicht in g/Stück	VE
20 x 127	0,8	-1500 V	0,9	FD20GB150V0,8	J081842J	<b>J081842J</b>	145	97,0	10
20 x 127	1	-1500 V	0,9	FD20GB150V1	R079894J	<b>R079894J</b>	145	97,0	10
20 x 127	1,5	-1500 V	1,4	FD20GB150V1,5	K081843J	<b>K081843J</b>	145	97,0	10
20 x 127	2	-1500 V	1,6	FD20GB150V2	Y099243J	<b>Y099243J</b>	145	97,0	10
20 x 127	3,15	-1500 V	2,1	FD20GB150V3,15	L081844J	<b>L081844J</b>	145	97,0	10
20 x 127	4	-1500 V	2,1	FD20GB150V4	Z099244J	<b>Z099244J</b>	145	97,0	10
20 x 127	5	-1500 V	2,3	FD20GB150V5	A099245J	<b>A099245J</b>	145	97,0	10
20 x 127	6	-1500 V	6,3	FD20GD150V6	E082804J	<b>E082804J</b>	145	97,0	10
20 x 127	8	-1500 V	6,0	FD20GD150V8	Z080867J	<b>Z080867J</b>	145	97,0	10
20 x 127	10	-1500 V	6,1	FD20GD150V10	F081655J	<b>F081655J</b>	145	97,0	10
20 x 127	12	-1500 V	6,8	FD20GD150V12	B080593J	<b>B080593J</b>	145	97,0	10
20 x 127	16	-1500 V	8,9	FD20GD150V16	Q081457J	<b>Q081457J</b>	145	97,0	10
20 x 127	20	-1500 V	9,6	FD20GD150V20	D082803J	<b>D082803J</b>	145	97,0	10
20 x 127	25	-1500 V	12,0	FD20GD150V25	A080431J	<b>A080431J</b>	145	97,0	10

## Sicherungseinsätze mit Schlagbolzen im quadratischen Keramikkörper, französische Anschlussart EF, für den Einsatz im Isoliersockel für Gleichspannungsanwendungen,

Größe 120

Bemessungsspg. DC 750 V

für den Einsatz im Isoliersockel für

Gleichspannungsanwendungen,

Bemessungsausschaltvermögen:

100 kA bei DC 750 V, L/R = 100 ms



Größe	Bemessungsstrom in A	Bemessungsspannung in V	Gesamtabschalt-Pt bei $U_n$ in A <sup>2</sup> s	Leistungsbegrenzung bei $I_n$ in W	Katalog-Nummer	Referenz-Nummer	Artikel-Nummer	Artikel-Gruppe	Gewicht in g/Stück	VE
120	50	-750	8,5	8,1	D120GC75V50EF	Y084776A	<b>Y084776A</b>	152	715,0	1
120	63	-750	15	10,4	D120GC75V63EF	R085207A	<b>R085207A</b>	152	715,0	1
120	80	-750	24,5	13,4	D120GC75V80EF	Q085206A	<b>Q085206A</b>	152	715,0	1
120	100	-750	40	16,7	D120GC75V100EF	P085205A	<b>P085205A</b>	152	715,0	1
120	125	-750	62,5	21	D120GC75V125EF	R086242A	<b>R086242A</b>	152	715,0	1
120	160	-750	100	27	D120GC75V160EF	N085204A	<b>N085204A</b>	152	715,0	1

weitere Anschlussarten möglich

## Sicherungseinsätze mit Schlagbolzen im quadratischen Keramikkörper, französische Anschlussart EF für den Einsatz im Isoliersockel

Größe 121

Bemessungsspg. DC 750 V

für den Einsatz im Isoliersockel für Gleichspannungsanwendungen, Bemessungsausschaltvermögen: 100 kA bei DC 750 V, L/R = 100 ms



Größe	Bemessungsstrom in A	Bemessungsspannung in V	Gesamtabschalt-It bei U <sub>N</sub> in A*s	Leistungsabgabe bei I <sub>N</sub> in W	Katalog-Nummer	Referenz-Nummer	Artikel-Nummer	Artikel-Gruppe	Gewicht in g/Stück	VE
121	200	-750	150	37,5	D121GC75V200EF	A086710A	<b>A086710A</b>	152	1023,0	1
121	250	-750	250	46,7	D121GC75V250EF	M085203A	<b>M085203A</b>	152	1023,0	1

weitere Anschlussarten möglich

## Sicherungseinsätze mit Schlagbolzen im quadratischen Keramikkörper, französische Anschlussart EF, Größe 122

Bemessungsspg. DC 750 V

für den Einsatz im Isoliersockel für Gleichspannungsanwendungen, Bemessungsausschaltvermögen: 100 kA bei DC 750 V, L/R = 100 ms



Größe	Bemessungsstrom in A	Bemessungsspannung in V	Gesamtabschalt-It bei U <sub>N</sub> in A*s	Leistungsabgabe bei I <sub>N</sub> in W	Katalog-Nummer	Referenz-Nummer	Artikel-Nummer	Artikel-Gruppe	Gewicht in g/Stück	VE
122	250	-750	250	46,7	D122GC75V250EF	A087331A	<b>A087331A</b>	152	1300,0	1
122	315	-750	400	58	D122GC75V315EF	B087332A	<b>B087332A</b>	152	1300,0	1
122	350	-750	500	64,5	D122GC75V350EF	W221141A	<b>W221141A</b>	152	1300,0	1
122	400	-750	600	74,5	D122GC75V400EF	L089388A	<b>L089388A</b>	152	1300,0	1
122	450	-750	800	90	D122GD75V450EF	P220951A	<b>P220951A</b>	152	1300,0	1
122	500	-750	1200	95	D122GD75V500EF	Q220952A	<b>Q220952A</b>	152	1300,0	1

weitere Anschlussarten möglich

## Sicherungseinsätze mit Schlagbolzen im quadratischen Keramikkörper, französische Anschlussart EF, Größe 123

Bemessungsspg. DC 750 V

für den Einsatz im Isoliersockel für Gleichspannungsanwendungen, Bemessungsausschaltvermögen: 100 kA bei DC 750 V, L/R = 100 ms



Größe	Bemessungsstrom in A	Bemessungsspannung in V	Gesamtabschalt-It bei U <sub>N</sub> in A*s	Leistungsabgabe bei I <sub>N</sub> in W	Katalog-Nummer	Referenz-Nummer	Artikel-Nummer	Artikel-Gruppe	Gewicht in g/Stück	VE
123	500	-750	1000	93,5	D123GC75V500EF	M089389A	<b>M089389A</b>	152	2252,0	1
123*	630	-750	1500		D123GB75V630EF	B098556A	<b>B098556A</b>	152	2100,0	1
123*	700	-750	2000		D123GB75V700EF	Q078191A	<b>Q078191A</b>	152	2100,0	1
123*	750	-750	2000		D123GD75V750EF	F220943A	<b>F220943A</b>	152	2100,0	1
123*	800	-750	2600		D123GB66V800EF	G220944A	<b>G220944A</b>	152	2100,0	1

weitere Anschlussarten möglich  
\* maximale zulässige Betriebsströme beachten

**Sicherungseinsätze  
mit Schlagbolzen  
im quadratischen Keramikkörper  
und direkten Anschrauben über  
je ein beidseitig zentrales  
Gewindeloch**

**Größe 120**

**Bemessungsspg. DC 750 V**

und mit zentralem Gewindeloch  
zum Anschrauben an Stromschie-  
nen für Gleichspannungsanwen-  
dungen

Bemessungsausschaltvermögen:  
100 kA bei DC 900 V, L/R = 40 ms



Größe	Bemessungsstrom in A	Bemessungsspannung in V	Gesamtabschalt-Pt bei U <sub>N</sub> in A <sup>2</sup> s	Leistungsabgabe bei I <sub>N</sub> in W	Katalog-Nummer	Referenz-Nummer	Artikel-Nummer	Artikel-Gruppe	Gewicht in g/Stück	VE
120	50	-750	8,5	8,1	D120GC75V50TF	B220824A	<b>B220824A</b>	152	650,0	1
120	63	-750	15	10,4	D120GC75V63TF	Q082400A	<b>Q082400A</b>	152	650,0	1
120	80	-750	24,5	13,4	D120GC75V80TF	Z090435A	<b>Z090435A</b>	152	650,0	1
120	100	-750	40	16,7	D120GC75V100TF	R082401A	<b>R082401A</b>	152	650,0	1
120	125	-750	62,5	21	D120GC75V125TF	P085251A	<b>P085251A</b>	152	650,0	1
120	160	-750	100	27	D120GC75V160TF	R085253A	<b>R085253A</b>	152	650,0	1

weitere Anschlussarten möglich

**Sicherungseinsätze  
mit Schlagbolzen  
im quadratischen Keramikkörper  
und direkten Anschrauben über  
je ein beidseitig zentrales  
Gewindeloch**

**Größe 121**

**Bemessungsspg. DC 750 V**

und mit zentralem Gewindeloch  
zum Anschrauben an Stromschie-  
nen für Gleichspannungsanwen-  
dungen

Bemessungsausschaltvermögen:  
100 kA bei DC 900 V, L/R = 40 ms



Größe	Bemessungsstrom in A	Bemessungsspannung in V	Gesamtabschalt-Pt bei U <sub>N</sub> in A <sup>2</sup> s	Leistungsabgabe bei I <sub>N</sub> in W	Katalog-Nummer	Referenz-Nummer	Artikel-Nummer	Artikel-Gruppe	Gewicht in g/Stück	VE
121	200	-750	150	37,5	D121GC75V200TF	N085250A	<b>N085250A</b>	152	880,0	1
121	250	-750	250	46,7	D121GC75V250TF	Q085252A	<b>Q085252A</b>	152	880,0	1

weitere Anschlussarten möglich

# Halbleiterschutzsystem

**Sicherungseinsätze mit Schlagbolzen im quadratischen Keramikkörper und direkten Anschrauben über je ein beidseitig zentrales Gewindeloch**

**Größe 122**

**Bemessungsspg. DC 750 V**

und mit zentralem Gewindeloch zum Anschrauben an Stromschielen für Gleichspannungsanwendungen

Bemessungsausschaltvermögen: 100 kA bei DC 900 V, L/R = 40 ms



Größe	Bemessungsstrom in A	Bemessungsspannung in V	Gesamtabschalt-Pt bei U <sub>N</sub> in A <sup>2</sup> s	Leistungsabgabe bei I <sub>N</sub> in W	Katalog-Nummer	Referenz-Nummer	Artikel-Nummer	Artikel-Gruppe	Gewicht in g/Stück	VE
122	250	-750	250	46,7	D122GC75V250TF	B090437A	<b>B090437A</b>	152	1430,0	1
122	315	-750	400	58	D122GC75V315TF	M085249A	<b>M085249A</b>	152	1430,0	1
122	350	-750	500	64,5	D122GC75V350TF	G220898A	<b>G220898A</b>	152	1400,0	1
122	400	-750	600	74,5	D122GC75V400TF	C090438A	<b>C090438A</b>	152	1430,0	1
122	450	-750	800	90	D122GD75V450TF	R220953A	<b>R220953A</b>	152	1430,0	1
122	500	-750	1200	95	D122GD75V500TF	S220954A	<b>S220954A</b>	152	1430,0	1

weitere Anschlussarten möglich

**Sicherungseinsätze mit Schlagbolzen im quadratischen Keramikkörper und direkten Anschrauben über je ein beidseitig zentrales Gewindeloch**

**Größe 123**

**Bemessungsspg. DC 750 V**

und mit zentralem Gewindeloch zum Anschrauben an Stromschielen für Gleichspannungsanwendungen

Bemessungsausschaltvermögen: 100 kA bei DC 900 V, L/R = 40 ms



Größe	Bemessungsstrom in A	Bemessungsspannung in V	Gesamtabschalt-Pt bei U <sub>N</sub> in A <sup>2</sup> s	Leistungsabgabe bei I <sub>N</sub> in W	Katalog-Nummer	Referenz-Nummer	Artikel-Nummer	Artikel-Gruppe	Gewicht in g/Stück	VE
123	500	-750	1000	93,5	D123GC75V500TF	D090439A	<b>D090439A</b>	152	1984,0	1
123*	630	-750	1500		D123GB75V630TF	C098557A	<b>C098557A</b>	152	1984,0	1
123*	700	-750	2000		D123GB75V700TF	F090441A	<b>F090441A</b>	152	1984,0	1
123*	750	-750	2000		D123GB75V750TF	H220945A	<b>H220945A</b>	152	1984,0	1
123*	800	-750	2600		D123GB66V800TF	J220946A	<b>J220946A</b>	152	1984,0	1

weitere Anschlussarten möglich

\* maximale zulässige Betriebsströme beachten

**MODULOSTAR® CMS10 modularer Sicherungshalter ohne Sicherungsüberwachung**

**Bemessungsspg. AC 690 V**

für Zylindrische-Sicherungseinsätze 10 x 38 mm und Tragschienen nach DIN EN 60715



Größe	Polzahl	Bemessungsstrom in A	Bemessungsspannung in V	Leitungsquerschnitt min. in mm <sup>2</sup>	Leitungsquerschnitt max. in mm <sup>2</sup>	Katalog-Nummer	Referenz-Nummer	Artikel-Nummer	Artikel-Gruppe	Gewicht in g/Stück	VE
10 x 38	1	32	~690	0,75	10	CMS101	T305020K	<b>T305020K</b>	019	61,3	12
10 x 38	1+N	32	~690	0,75	10	CMS101N	V305021F	<b>V305021F</b>	019	131,6	6
10 x 38	2	32	~690	0,75	10	CMS102	W305022F	<b>W305022F</b>	019	121,6	6
10 x 38	3	32	~690	0,75	10	CMS103	X305023D	<b>X305023D</b>	019	197,5	4
10 x 38	3+N	32	~690	0,75	10	CMS103N	Y305024C	<b>Y305024C</b>	019	263,3	3
10 x 38	4	32	~690	0,75	10	CMS104	Z305025C	<b>Z305025C</b>	019	243,3	3
10 x 38	N	32	~690	0,75	10	CMS810N	D305006K	<b>D305006K</b>	019	65,8	12

## MODULOSTAR® CMS10 modularer Sicherungshalter mit Sicherungsüberwachung

Bemessungsspg. AC 690 V

für Zylindrische-Sicherungseinsätze  
10 x 38 mm und Tragschienen  
nach DIN EN 60715



Größe	Polzahl	Bemessungsstrom in A	Bemessungsspannung in V	Signallampe	Leitungsquerschnitt min. in mm <sup>2</sup>	Leitungsquerschnitt max. in mm <sup>2</sup>	Katalog-Nummer	Referenz-Nummer	Artikel-Nummer	Artikel-Gruppe	Gewicht in g/Stück	VE
10 x 38	1	32	~690	1	0,75	10	CMS101I	A305026K	<b>A305026K</b>	019	60,8	12
10 x 38	1+N	32	~690	1	0,75	10	CMS101NI	B305027F	<b>B305027F</b>	019	131,6	6
10 x 38	2	32	~690	1	0,75	10	CMS102I	C305028F	<b>C305028F</b>	019	121,6	6
10 x 38	3	32	~690	1	0,75	10	CMS103I	D305029D	<b>D305029D</b>	019	182,5	4
10 x 38	3+N	32	~690	1	0,75	10	CMS103NI	E305030C	<b>E305030C</b>	019	263,3	3
10 x 38	4	32	~690	1	0,75	10	CMS104I	F305031C	<b>F305031C</b>	019	243,3	3

Signallampe leuchtet, wenn Sicherungseinsatz defekt.

## MODULOSTAR® CMS14 modularer Sicherungshalter ohne Sicherungsüberwachung und ohne Mikroschalter

Bemessungsspg. AC 690 V

für Zylindrische-Sicherungseinsätze  
14 x 51 mm und Tragschienen  
nach DIN EN 60715



Größe	Polzahl	Bemessungsstrom in A	Bemessungsspannung in V	Leitungsquerschnitt min. in mm <sup>2</sup>	Leitungsquerschnitt max. in mm <sup>2</sup>	Katalog-Nummer	Referenz-Nummer	Artikel-Nummer	Artikel-Gruppe	Gewicht in g/Stück	VE
14 x 51	1	50	~690	0,75	25	CMS141	A331016F	<b>A331016F</b>	019	140,0	6
14 x 51	1+N	50	~690	0,75	25	CMS141N	T331010C	<b>T331010C</b>	019	285,0	3
14 x 51	2	50	~690	0,75	25	CMS142	R331031C	<b>R331031C</b>	019	266,6	3
14 x 51	3	50	~690	0,75	25	CMS143	S331032B	<b>S331032B</b>	019	420,0	2
14 x 51	3+N	50	~690	0,75	25	CMS143N	D331042A	<b>D331042A</b>	019	560,0	1
14 x 51	4	50	~690	0,75	25	CMS144	F331021A	<b>F331021A</b>	019	570,0	1
14 x 51	N	50	~690	0,75	25	CMS14N	T331056F	<b>T331056F</b>	019	140,0	6

## MODULOSTAR® CMS14 modularer Sicherungshalter mit Sicherungsüberwachung und ohne Mikroschalter

Bemessungsspg. AC 690 V

für Zylindrische-Sicherungseinsätze  
14 x 51 mm und Tragschienen  
nach DIN EN 60715



Größe	Polzahl	Bemessungsstrom in A	Bemessungsspannung in V	Signallampe	Leitungsquerschnitt min. in mm <sup>2</sup>	Leitungsquerschnitt max. in mm <sup>2</sup>	Katalog-Nummer	Referenz-Nummer	Artikel-Nummer	Artikel-Gruppe	Gewicht in g/Stück	VE
14 x 51	1	50	~690	1	0,75	25	CMS141I	L331049F	<b>L331049F</b>	019	140,0	6
14 x 51	1+N	50	~690	1	0,75	25	CMS141NI	M331050C	<b>M331050C</b>	019	297,0	3
14 x 51	2	50	~690	1	0,75	25	CMS142I	M331004C	<b>M331004C</b>	019	285,0	3
14 x 51	3	50	~690	1	0,75	25	CMS143I	K331071B	<b>K331071B</b>	019	425,0	2
14 x 51	3+N	50	~690	1	0,75	25	CMS143NI	Q331007A	<b>Q331007A</b>	019	566,0	1

Signallampe leuchtet, wenn Sicherungseinsatz defekt.

# Halbleiterschutzsystem

## MODULOSTAR® CMS14 modularer Sicherungshalter ohne Sicherungsüberwachung und mit Mikroschalter

Bemessungsspg. AC 690 V

für Zylindrische-Sicherungseinsätze  
14 x 51 mm und Tragschienen  
nach DIN EN 60715



Größe	Polzahl	Bemessungsstrom in A	Bemessungsspannung in V	Mikroschalter	Leitungsquerschnitt min. in mm <sup>2</sup>	Leitungsquerschnitt max. in mm <sup>2</sup>	Katalog-Nummer	Referenz-Nummer	Artikel-Nummer	Artikel-Gruppe	Gewicht in g/Stück	VE
14 x 51	1	50	~690	1	0,75	25	CMS141M	Z331038F	<b>Z331038F</b>	019	150,0	6
14 x 51	2	50	~690	1	0,75	25	CMS142M	A331062C	<b>A331062C</b>	019	285,0	3
14 x 51	3	50	~690	1	0,75	25	CMS143M	F331067B	<b>F331067B</b>	019	430,0	2
14 x 51	3+N	50	~690	1	0,75	25	CMS143NM	E331043A	<b>E331043A</b>	019	610,0	1

mit Mikroschalter:

Anzeige rot, wenn kein Sicherungseinsatz vorhanden ist oder wenn der Sicherungseinsatz ausgelöst hat

## MODULOSTAR® CMS14 modularer Sicherungshalter mit Sicherungsüberwachung und mit Mikroschalter

Bemessungsspg. AC 690 V

für Zylindrische-Sicherungseinsätze  
14 x 51 mm und Tragschienen  
nach DIN EN 60715



Größe	Polzahl	Bemessungsstrom in A	Bemessungsspannung in V	Signallampe	Mikroschalter	Leitungsquerschnitt min. in mm <sup>2</sup>	Leitungsquerschnitt max. in mm <sup>2</sup>	Katalog-Nummer	Referenz-Nummer	Artikel-Nummer	Artikel-Gruppe	Gewicht in g/Stück	VE
14 x 51	1	50	~690	1	1	0,75	25	CMS141MI	S331055F	<b>S331055F</b>	019	155,0	6
14 x 51	2	50	~690	1	1	0,75	25	CMS142MI	X331036C	<b>X331036C</b>	019	285,0	3
14 x 51	3	50	~690	1	1	0,75	25	CMS143MI	P331006B	<b>P331006B</b>	019	447,5	2
14 x 51	3+N	50	~690	1	1	0,75	25	CMS143NMI	H331000A	<b>H331000A</b>	019	566,0	1

Signallampe leuchtet, wenn Sicherungseinsatz defekt.

mit Mikroschalter:

Anzeige rot, wenn kein Sicherungseinsatz vorhanden ist oder wenn der Sicherungseinsatz ausgelöst hat

## MODULOSTAR® CMS22 modularer Sicherungshalter ohne Sicherungsüberwachung und ohne Mikroschalter

Bemessungsspg. AC 690 V

für Zylindrische-Sicherungseinsätze  
22 x 58 mm und Tragschienen  
nach DIN EN 60715



Größe	Polzahl	Bemessungsstrom in A	Bemessungsspannung in V	Leitungsquerschnitt min. in mm <sup>2</sup>	Leitungsquerschnitt max. in mm <sup>2</sup>	Katalog-Nummer	Referenz-Nummer	Artikel-Nummer	Artikel-Gruppe	Gewicht in g/Stück	VE
22 x 58	1	125	~690	1,5	35	CMS221	T331079F	<b>T331079F</b>	019	218,0	6
22 x 58	1+N	125	~690	1,5	35	CMS221N	H331092C	<b>H331092C</b>	019	466,6	3
22 x 58	2	125	~690	1,5	35	CMS222	Q331122C	<b>Q331122C</b>	019	440,0	3
22 x 58	3	125	~690	1,5	35	CMS223	E331135B	<b>E331135B</b>	019	660,0	2
22 x 58	3+N	125	~690	1,5	35	CMS223N	A331108A	<b>A331108A</b>	019	930,0	1
22 x 58	4	125	~690	1,5	35	CMS224	Q331099A	<b>Q331099A</b>	019	880,0	1
22 x 58	N	125	~690	1,5	35	CMS22N	K331094F	<b>K331094F</b>	019	218,0	6

## MODULOSTAR® CMS22 modularer Sicherungshalter mit Sicherungsüberwachung und ohne Mikroschalter

Bemessungsspg. AC 690 V

für Zylindrische-Sicherungseinsätze  
22 x 58 mm und Tragschienen  
nach DIN EN 60715



Größe	Polzahl	Bemessungsstrom in A	Bemessungsspannung in V	Signallampe	Leitungsquerschnitt min. in mm²	Leitungsquerschnitt max. in mm²	Katalog-Nummer	Referenz-Nummer	Artikel-Nummer	Artikel-Gruppe	Gewicht in g/Stück	VE
22 x 58	1	125	~690	1	1,5	35	CMS221I	B331086F	<b>B331086F</b>	019	218,0	6
22 x 58	1+N	125	~690	1	1,5	35	CMS221NI	W1001462C	<b>W1001462C</b>	019	466,6	3
22 x 58	2	125	~690	1	1,5	35	CMS222I	D331134C	<b>D331134C</b>	019	428,3	3
22 x 58	3	125	~690	1	1,5	35	CMS223I	L331095B	<b>L331095B</b>	019	660,0	2
22 x 58	3+N	125	~690	1	1,5	35	CMS223NI	N1001455A	<b>N1001455A</b>	019	920,0	1

Signallampe leuchtet, wenn Sicherungseinsatz defekt.

## MODULOSTAR® CMS22 modularer Sicherungshalter ohne Sicherungsüberwachung und mit Mikroschalter

Bemessungsspg. AC 690 V

für Zylindrische-Sicherungseinsätze  
22 x 58 mm und Tragschienen  
nach DIN EN 60715



Größe	Polzahl	Bemessungsstrom in A	Bemessungsspannung in V	Mikroschalter	Leitungsquerschnitt min. in mm²	Leitungsquerschnitt max. in mm²	Katalog-Nummer	Referenz-Nummer	Artikel-Nummer	Artikel-Gruppe	Gewicht in g/Stück	VE
22 x 58	1	125	~690	1	1,5	35	CMS221M	S331078F	<b>S331078F</b>	019	218,0	6
22 x 58	2	125	~690	1	1,5	35	CMS222M	V331080C	<b>V331080C</b>	019	466,6	3
22 x 58	3	125	~690	1	1,5	35	CMS223M	B331109B	<b>B331109B</b>	019	660,0	2
22 x 58	3+N	125	~690	1	1,5	35	CMS223NM	T331102A	<b>T331102A</b>	019	861,0	1

mit Mikroschalter:

Anzeige rot, wenn kein Sicherungseinsatz vorhanden ist oder wenn der Sicherungseinsatz ausgelöst hat

## MODULOSTAR® CMS22 modularer Sicherungshalter mit Sicherungsüberwachung und mit Mikroschalter

Bemessungsspg. AC 690 V

für Zylindrische-Sicherungseinsätze  
22 x 58 mm und Tragschienen  
nach DIN EN 60715



Größe	Polzahl	Bemessungsstrom in A	Bemessungsspannung in V	Signallampe	Mikroschalter	Leitungsquerschnitt min. in mm²	Leitungsquerschnitt max. in mm²	Katalog-Nummer	Referenz-Nummer	Artikel-Nummer	Artikel-Gruppe	Gewicht in g/Stück	VE
22 x 58	1	125	~690	1	1	1,5	35	CMS221MI	N331074F	<b>N331074F</b>	019	228,3	6
22 x 58	2	125	~690	1	1	1,5	35	CMS222MI	P331098C	<b>P331098C</b>	019	455,0	3
22 x 58	3	125	~690	1	1	1,5	35	CMS223MIW2	E331112B	<b>E331112B</b>	019	660,0	2
22 x 58	3+N	125	~690	1	1	1,5	35	CMS223NMI	W331104A	<b>W331104A</b>	019	930,0	1

Signallampe leuchtet, wenn Sicherungseinsatz defekt.

mit Mikroschalter:

Anzeige rot, wenn kein Sicherungseinsatz vorhanden ist oder wenn der Sicherungseinsatz ausgelöst hat

# Halbleiterschutzsystem

## MODULOSTAR® CMS27 modularer Sicherungshalter

Bemessungsspg. **AC 800 V, DC 800 V**

für Zylindrische-Sicherungseinsätze  
27 x 60 und Tragschienen nach  
DIN EN 60715  
nach UL 512 u. UL840, CSA 22-2  
N° 39 und EN 60947-1 u. 3, Klasse  
AC 20 B



Größe	Polzahl	Bemessungsstrom in A	Bemessungsspannung in V	Leitungsquerschnitt min. in mm²	Leitungsquerschnitt max. in mm²	Katalog-Nummer	Referenz-Nummer	Artikel-Nummer	Artikel-Gruppe	Gewicht in g/Stück	VE
27 x 60	1	150	~800/800	1,5	35	CMS271	R210580C	<b>R210580C</b>	141	303,0	3
27 x 60	1+N	150	~800/800	1,5	35	CMS271N	S210581A	<b>S210581A</b>	141	723,0	1
27 x 60	2	150	~800/800	1,5	35	CMS272	T210582A	<b>T210582A</b>	141	670,0	1
27 x 60	3	150	~800/800	1,5	35	CMS273	V210583A	<b>V210583A</b>	141	914,0	1
27 x 60	3+N	150	~800/800	1,5	35	CMS273N	W210584A	<b>W210584A</b>	141	1250,0	1
27 x 60	N	150	~800/800	1,5	35	CMS27N	B210152C	<b>B210152C</b>	141	365,3	3

Zubehör: Mikroschalter E227612A

## MODULOSTAR® US10 modularer Sicherungshalter ohne Sicherungsüberwachung

Bemessungsspg. **AC 690 V, DC 690 V**

für Midget-Sicherungen und  
Zylindrische-Sicherungseinsätze  
10 x 38 und Tragschienen nach  
DIN EN 60715



Größe	Polzahl	Bemessungsstrom in A	Bemessungsspannung in V	Leitungsquerschnitt min. in mm²	Leitungsquerschnitt max. in mm²	Katalog-Nummer	Referenz-Nummer	Artikel-Nummer	Artikel-Gruppe	Gewicht in g/Stück	VE
10 x 38	1	30	~690/690	0,75	10	US101	B305050K	<b>B305050K</b>	019	60,8	12
10 x 38	1+N	30	~690/690	0,75	10	US101N	C305051F	<b>C305051F</b>	019	131,6	6
10 x 38	2	30	~690/690	0,75	10	US102	D305052F	<b>D305052F</b>	019	121,6	6
10 x 38	3	30	~690/690	0,75	10	US103	E305053D	<b>E305053D</b>	019	182,5	4
10 x 38	3+N	30	~690/690	0,75	10	US103N	F305054C	<b>F305054C</b>	019	263,3	3
10 x 38	4	30	~690/690	0,75	10	US104	G305055C	<b>G305055C</b>	019	250,0	3
10 x 38	N	30	~690/690	0,75	10	US10N	H305056K	<b>H305056K</b>	019	65,8	12

## MODULOSTAR® US10 modularer Sicherungshalter mit Sicherungsüberwachung

Bemessungsspg. **AC 690 V, DC 690 V**

für Midget-Sicherungen und  
Zylindrische-Sicherungseinsätze  
10 x 38 und Tragschienen nach  
DIN EN 60715



Größe	Polzahl	Bemessungsstrom in A	Bemessungsspannung in V	Signallampe	Leitungsquerschnitt min. in mm²	Leitungsquerschnitt max. in mm²	Katalog-Nummer	Referenz-Nummer	Artikel-Nummer	Artikel-Gruppe	Gewicht in g/Stück	VE
10 x 38	1	30	~690/690	1	0,75	10	US101I	J305057K	<b>J305057K</b>	019	62,5	12
10 x 38	1+N	30	~690/690	1	0,75	10	US101NI	K305058F	<b>K305058F</b>	019	131,6	6
10 x 38	2	30	~690/690	1	0,75	10	US102I	L305059F	<b>L305059F</b>	019	133,3	6
10 x 38	3	30	~690/690	1	0,75	10	US103I	M305060D	<b>M305060D</b>	019	182,5	4
10 x 38	3+N	30	~690/690	1	0,75	10	US103NI	N305061C	<b>N305061C</b>	019	263,3	3

Signallampe leuchtet, wenn Sicherungseinsatz defekt.

## MODULOSTAR® US14 modularer Sicherungshalter ohne Sicherungsüberwachung und ohne Mikroschalter

Bemessungsspg. **AC 750 V, DC 750 V**  
nach EN 60947-3, Klasse AC 20  
für Zylindrische-Sicherungseinsätze  
14 x 51 und Tragschienen nach  
DIN EN 60715



Größe	Polzahl	Bemessungsstrom in A	Bemessungsspannung in V	Leitungsquerschnitt min. in mm²	Leitungsquerschnitt max. in mm²	Katalog-Nummer	Referenz-Nummer	Artikel-Nummer	Artikel-Gruppe	Gewicht in g/Stück	VE
14 x 51	1	50	~750/-750	1,5	25	US141	Z331153F	<b>Z331153F</b>	019	143,0	6
14 x 51	1+N	50	~750/-750	1,5	25	US141N	D331157C	<b>D331157C</b>	019	296,6	3
14 x 51	2	50	~750/-750	1,5	25	US142	G331137C	<b>G331137C</b>	019	283,3	3
14 x 51	3	50	~750/-750	1,5	25	US143	N331143B	<b>N331143B</b>	019	430,0	2
14 x 51	3+N	50	~750/-750	1,5	25	US143N	X331151A	<b>X331151A</b>	019	600,0	1
14 x 51	N	50	~750/-750	1,5	25	US14N	S227900F	<b>S227900F</b>	019	150,8	6

## MODULOSTAR® US14 modularer Sicherungshalter mit Sicherungsüberwachung und ohne Mikroschalter

Bemessungsspg. **AC 750 V, DC 750 V**  
nach EN 60947-3, Klasse AC 20  
für Zylindrische-Sicherungseinsätze  
14 x 51 und Tragschienen nach  
DIN EN 60715



Größe	Polzahl	Bemessungsstrom in A	Bemessungsspannung in V	Signallampe	Leitungsquerschnitt min. in mm²	Leitungsquerschnitt max. in mm²	Katalog-Nummer	Referenz-Nummer	Artikel-Nummer	Artikel-Gruppe	Gewicht in g/Stück	VE
14 x 51	1	50	~750/-750	1	1,5	25	US141I	A331154F	<b>A331154F</b>	019	143,3	6
14 x 51	1+N	50	~750/-750	1	1,5	25	US141NI	Z227906C	<b>Z227906C</b>	019	270,0	3
14 x 51	2	50	~750/-750	1	1,5	25	US142I	H331138C	<b>H331138C</b>	019	300,0	3
14 x 51	3	50	~750/-750	1	1,5	25	US143I	P331144B	<b>P331144B</b>	019	435,0	2
14 x 51	3+N	50	~750/-750	1	1,5	25	US143NI	R227922A	<b>R227922A</b>	019	540,0	1

Signallampe leuchtet, wenn Sicherungseinsatz defekt.

## MODULOSTAR® US14 modularer Sicherungshalter ohne Sicherungsüberwachung und mit Mikroschalter

Bemessungsspg. **AC 750 V, DC 750 V**  
nach EN 60947-3, Klasse AC 20  
für Zylindrische-Sicherungseinsätze  
14 x 51 und Tragschienen nach  
DIN EN 60715



Größe	Polzahl	Bemessungsstrom in A	Bemessungsspannung in V	Mikroschalter	Leitungsquerschnitt min. in mm²	Leitungsquerschnitt max. in mm²	Katalog-Nummer	Referenz-Nummer	Artikel-Nummer	Artikel-Gruppe	Gewicht in g/Stück	VE
14 x 51	1	50	~750/-750	1	1,5	25	US141M	W227903F	<b>W227903F</b>	019	152,5	6
14 x 51	1+N	50	~750/-750	1	1,5	25	US141NM	A227907C	<b>A227907C</b>	019	270,0	3
14 x 51	2	50	~750/-750	1	1,5	25	US142M	E227911C	<b>E227911C</b>	019	923,0	3
14 x 51	2	50	~750/-750	2	1,5	25	US142M2	G227913C	<b>G227913C</b>	019	333,3	3
14 x 51	3	50	~750/-750	1	1,5	25	US143M	L227917B	<b>L227917B</b>	019	447,5	2
14 x 51	3	50	~750/-750	2	1,5	25	US143M2	N227919B	<b>N227919B</b>	019	452,5	2
14 x 51	3+N	50	~750/-750	1	1,5	25	US143NM	S227923A	<b>S227923A</b>	019	623,0	1
14 x 51	3+N	50	~750/-750	2	1,5	25	US143NM2	V227925A	<b>V227925A</b>	019	540,0	1

mit Mikroschalter:

Anzeige rot, wenn kein Sicherungseinsatz vorhanden ist oder wenn der Sicherungseinsatz ausgelöst hat

# Halbleiterschutzsystem

## MODULOSTAR® US14 modularer Sicherungshalter mit Sicherungsüberwachung und mit Mikroschalter

Bemessungsspg. **AC 750 V, DC 750 V**  
nach EN 60947-3, Klasse AC 20  
für Zylindrische-Sicherungseinsätze  
14 x 51 und Tragschienen nach  
DIN EN 60715



Größe	Polzahl	Bemessungsstrom in A	Bemessungsspannung in V	Signallampe	Mikroschalter	Leitungsquerschnitt min. in mm²	Leitungsquerschnitt max. in mm²	Katalog-Nummer	Referenz-Nummer	Artikel-Nummer	Artikel-Gruppe	Gewicht in g/Stück	VE
14 x 51	1	50	~750/750	1	1	1,5	25	US141MI	C331156F	<b>C331156F</b>	019	153,3	6
14 x 51	1+N	50	~750/750	1	1	1,5	25	US141NMI	B227908C	<b>B227908C</b>	019	296,6	3
14 x 51	2	50	~750/750	1	1	1,5	25	US142MI	K331140C	<b>K331140C</b>	019	310,0	3
14 x 51	2	50	~750/750	1	2	1,5	25	US142M2I	M331142C	<b>M331142C</b>	019	283,3	3
14 x 51	3	50	~750/750	1	1	1,5	25	US143MI	S331147B	<b>S331147B</b>	019	455,0	2
14 x 51	3	50	~750/750	1	2	1,5	25	US143M2I	W331150B	<b>W331150B</b>	019	455,0	2
14 x 51	3+N	50	~750/750	1	1	1,5	25	US143NMI	T227924A	<b>T227924A</b>	019	540,0	1
14 x 51	3+N	50	~750/750	1	2	1,5	25	US143NM2I	W227926A	<b>W227926A</b>	019	540,0	1

Signallampe leuchtet, wenn Sicherungseinsatz defekt.

mit Mikroschalter:

Anzeige rot, wenn kein Sicherungseinsatz vorhanden ist oder wenn der Sicherungseinsatz ausgelöst hat

## MODULOSTAR® US22 modularer Sicherungshalter ohne Sicherungsüberwachung und ohne Mikroschalter

Bemessungsspg. **AC 750 V, DC 750 V**  
nach EN 60947-3, Klasse AC 20  
für Zylindrische-Sicherungseinsätze  
22 x 58 und Tragschienen nach  
DIN EN 60715



Größe	Polzahl	Bemessungsstrom in A	Bemessungsspannung in V	Leitungsquerschnitt min. in mm²	Leitungsquerschnitt max. in mm²	Katalog-Nummer	Referenz-Nummer	Artikel-Nummer	Artikel-Gruppe	Gewicht in g/Stück	VE
22 x 58	1	125	~750/750	1,5	25	US221	E331158F	<b>E331158F</b>	019	214,0	6
22 x 58	1+N	125	~750/750	1,5	25	US221N	H331161C	<b>H331161C</b>	019	450,0	3
22 x 58	2	125	~750/750	1,5	25	US222	K331163C	<b>K331163C</b>	019	440,0	3
22 x 58	3	125	~750/750	1,5	25	US223	R331169B	<b>R331169B</b>	019	642,5	2
22 x 58	3+N	125	~750/750	1,5	25	US223N	X331174A	<b>X331174A</b>	019	910,0	1
22 x 58	N	125	~750/750	1,5	25	US22N	B227931F	<b>B227931F</b>	019	230,8	6

## MODULOSTAR® US22 modularer Sicherungshalter mit Sicherungsüberwachung und ohne Mikroschalter

Bemessungsspg. **AC 750 V, DC 750 V**  
nach EN 60947-3, Klasse AC 20  
für Zylindrische-Sicherungseinsätze  
22 x 58 und Tragschienen nach  
DIN EN 60715



Größe	Polzahl	Bemessungsstrom in A	Bemessungsspannung in V	Signallampe	Leitungsquerschnitt min. in mm²	Leitungsquerschnitt max. in mm²	Katalog-Nummer	Referenz-Nummer	Artikel-Nummer	Artikel-Gruppe	Gewicht in g/Stück	VE
22 x 58	1	125	~750/750	1	1,5	35	US221I	F331159F	<b>F331159F</b>	019	216,6	6
22 x 58	1+N	125	~750/750	1	1,5	35	US221NI	H227937C	<b>H227937C</b>	019	400,0	3
22 x 58	2	125	~750/750	1	1,5	35	US222I	L331164C	<b>L331164C</b>	019	435,0	3
22 x 58	3	125	~750/750	1	1,5	35	US223I	S331170B	<b>S331170B</b>	019	325,0	2
22 x 58	3+N	125	~750/750	1	1,5	35	US223NI	A227953A	<b>A227953A</b>	019	800,0	1

Signallampe leuchtet, wenn Sicherungseinsatz defekt.

## MODULOSTAR® US22 modularer Sicherungshalter ohne Sicherungsüberwachung und mit Mikroschalter

Bemessungsspg. **AC 750 V, DC 750 V**  
nach EN 60947-3, Klasse AC 20  
für Zylindrische-Sicherungseinsätze  
22 x 58 und Tragschienen nach  
DIN EN 60715



Größe	Polzahl	Bemessungsstrom in A	Bemessungsspannung in V	Mikroschalter	Leitungsquerschnitt min. in mm²	Leitungsquerschnitt max. in mm²	Katalog-Nummer	Referenz-Nummer	Artikel-Nummer	Artikel-Gruppe	Gewicht in g/Stück	VE
22 x 58	1	125	~750/-750	1	1,5	35	US221M	G331160F	<b>G331160F</b>	019	153,3	6
22 x 58	1+N	125	~750/-750	1	1,5	35	US221NM	J331162C	<b>J331162C</b>	019	466,6	3
22 x 58	2	125	~750/-750	1	1,5	35	US222M	M331165C	<b>M331165C</b>	019	455,0	3
22 x 58	2	125	~750/-750	2	1,5	35	US222M2	P331167C	<b>P331167C</b>	019	463,3	3
22 x 58	3	125	~750/-750	1	1,5	35	US223M	T331171B	<b>T331171B</b>	019	665,0	2
22 x 58	3	125	~750/-750	2	1,5	35	US223M2	W331173B	<b>W331173B</b>	019	670,0	2
22 x 58	3+N	125	~750/-750	1	1,5	35	US223NM	B227954A	<b>B227954A</b>	019	800,0	1
22 x 58	3+N	125	~750/-750	2	1,5	35	US223NM2	D227956A	<b>D227956A</b>	019	800,0	1

mit Mikroschalter:

Anzeige rot, wenn kein Sicherungseinsatz vorhanden ist oder wenn der Sicherungseinsatz ausgelöst hat

## MODULOSTAR® US22 modularer Sicherungshalter mit Sicherungsüberwachung und mit Mikroschalter

Bemessungsspg. **AC 750 V, DC 750 V**  
nach EN 60947-3, Klasse AC 20  
für Zylindrische-Sicherungseinsätze  
22 x 58 und Tragschienen nach  
DIN EN 60715



Größe	Polzahl	Bemessungsstrom in A	Bemessungsspannung in V	Signallampe	Mikroschalter	Leitungsquerschnitt min. in mm²	Leitungsquerschnitt max. in mm²	Katalog-Nummer	Referenz-Nummer	Artikel-Nummer	Artikel-Gruppe	Gewicht in g/Stück	VE
22 x 58	1	125	~750/-750	1	1	1,5	35	US221MI	F227935F	<b>F227935F</b>	019	226,6	6
22 x 58	1+N	125	~750/-750	1	1	1,5	35	US221NMI	K227939C	<b>K227939C</b>	019	400,0	3
22 x 58	2	125	~750/-750	1	1	1,5	35	US222MI	N331166C	<b>N331166C</b>	019	455,0	3
22 x 58	2	125	~750/-750	1	2	1,5	35	US222M2I	R227945C	<b>R227945C</b>	019	466,6	3
22 x 58	3	125	~750/-750	1	1	1,5	35	US143MI	S331147B	<b>S331147B</b>	019	455,0	2
22 x 58	3	125	~750/-750	1	2	1,5	35	US223M2I	X1011974B	<b>X1011974B</b>	019	645,0	2
22 x 58	3+N	125	~750/-750	1	1	1,5	35	US223NMI	C227955A	<b>C227955A</b>	019	800,0	1
22 x 58	3+N	125	~750/-750	1	2	1,5	35	US223NM2I	E227957A	<b>E227957A</b>	019	945,0	1

Signallampe leuchtet, wenn Sicherungseinsatz defekt.

mit Mikroschalter:

Anzeige rot, wenn kein Sicherungseinsatz vorhanden ist oder wenn der Sicherungseinsatz ausgelöst hat

## MODULOSTAR® US27 modularer Sicherungshalter mit Sicherungsüberwachung und ohne Mikroschalter

Bemessungsspg. **AC 800 V, DC 800 V**  
nach EN 60947-3, Klasse AC 20  
für Zylindrische-Sicherungseinsätze  
27x 60 und Tragschienen nach  
DIN EN 60715



Größe	Polzahl	Bemessungsstrom in A	Bemessungsspannung in V	Signallampe	Leitungsquerschnitt min. in mm²	Leitungsquerschnitt max. in mm²	Katalog-Nummer	Referenz-Nummer	Artikel-Nummer	Artikel-Gruppe	Gewicht in g/Stück	VE
27 x 60	1	150	~750/-750	1	1,5	35	US271I	J226420C	<b>J226420C</b>	141	303,0	3
27 x 60	1+N	150	~750/-750	1	1,5	35	US271NI	K226421A	<b>K226421A</b>	141	730,0	1
27 x 60	2	150	~750/-750	1	1,5	35	US272I	L226422A	<b>L226422A</b>	141	665,0	1
27 x 60	3	150	~750/-750	1	1,5	35	US273I	M226423A	<b>M226423A</b>	141	665,0	1
27 x 60	3+N	150	~750/-750	1	1,5	35	US273NI	N226424A	<b>N226424A</b>	141	1270,0	1

Signallampe leuchtet, wenn Sicherungseinsatz defekt.

# Halbleiterschutzsystem

## MODULOSTAR® US27 modularer Sicherungshalter mit Sicherungsüberwachung und mit Mikroschalter

Bemessungsspg. **AC 800 V, DC 800 V**  
nach EN 60947-3, Klasse AC 20  
für Zylindrische-Sicherungseinsätze  
27x 60 und Tragschienen nach  
DIN EN 60715



Größe	Polzahl	Bemessungsstrom in A	Bemessungsspannung in V	Signallampe	Mikroschalter	Leitungsquerschnitt min. in mm²	Leitungsquerschnitt max. in mm²	Katalog-Nummer	Referenz-Nummer	Artikel-Nummer	Artikel-Gruppe	Gewicht in g/Stück	VE
27 x 60	1	150	~750/-750	1	1	1,5	35	US271MI	R227600C	<b>R227600C</b>	141	320,0	3
27 x 60	2	150	~750/-750	1	1	1,5	35	US272M2I	T227602A	<b>T227602A</b>	141	700,0	1

Signallampe leuchtet, wenn Sicherungseinsatz defekt.  
mit Mikroschalter:  
Anzeige rot, wenn kein Sicherungseinsatz vorhanden ist oder wenn der Sicherungseinsatz ausgelöst hat

## Kompakter Sicherungshalter ohne Mikroschalter

Bemessungsspg. **AC 1000 V,  
DC 1000 V**

zur Montage auf ebener Montage-  
platte für Zylindrische-Sicherungs-  
einsätze 27 x 60  
nach IEC 60947-3, Klasse AC 20 A  
ist das Standardmodell für allg.  
Industrieanwendungen  
nach EN 60947-3, Klasse AC 20



Größe	Polzahl	Bemessungsstrom in A	Bemessungsspannung in V	Leitungsquerschnitt max. in mm²	Katalog-Nummer	Referenz-Nummer	Artikel-Nummer	Artikel-Gruppe	Gewicht in g/Stück	VE
27 x 60	1	170	~1000/-1000	70	PS271	B220088A	<b>B220088A</b>	141	348,0	1
27 x 60	2	200	~1000/-1000	95	PS272	C220089A	<b>C220089A</b>	141	700,0	1
27 x 60	3	200	~1000/-1000	95	PS273	D220090A	<b>D220090A</b>	141	985,0	1
27 x 60	4	250	~1000/-1000	120	PS274	E220091A	<b>E220091A</b>	141	85,0	1

## Kompakter Sicherungshalter mit Mikroschalter

Bemessungsspg. **AC 1000 V,  
DC 1000 V**

zur Montage auf ebener Montage-  
platte für Zylindrische-Sicherungs-  
einsätze 27 x 60  
nach IEC 60947-3, Klasse AC 20 A  
ist das Standardmodell für allg.  
Industrieanwendungen  
nach EN 60947-3, Klasse AC 20



Größe	Polzahl	Bemessungsstrom in A	Bemessungsspannung in V	Mikroschalter	Leitungsquerschnitt max. in mm²	Katalog-Nummer	Referenz-Nummer	Artikel-Nummer	Artikel-Gruppe	Gewicht in g/Stück	VE
27 x 60	1	170	~1000/-1000	1	70	PS271MCSBS	R220240A	<b>R220240A</b>	141	375,0	1
27 x 60	2	200	~1000/-1000	1	95	PS272MCSBS	S220632A	<b>S220632A</b>	141	720,0	1
27 x 60	3	200	~1000/-1000	1	95	PS273MCSBS	P220215A	<b>P220215A</b>	141	1045,0	1
27 x 60	4	250	~1000/-1000	1	120	PS274MCSBS	S220356A	<b>S220356A</b>	141	300,0	1

mit Mikroschalter:  
Wenn der Sicherungseinsatz ausgelöst hat

## Kompakter Sicherungsleertrenner ohne Mikroschalter

Bemessungsspg. **AC 1000 V, DC 1000 V**

zur Montage auf ebener Montageplatte für Zylindrische-Sicherungseinsätze 27 x 60 nach IEC 60947-3, Klasse AC 20 A ist das Standardmodell für allg. Industrieanwendungen nach EN 60947-3, Klasse AC 20



Größe	Polzahl	Bemessungsstrom in A	Bemessungsspannung in V	Leitungsquerschnitt max. in mm <sup>2</sup>	Katalog-Nummer	Referenz-Nummer	Artikel-Nummer	Artikel-Gruppe	Gewicht in g/Stück	VE
27 x 60	1	170	~1000/-1000	70	PS271PRE	H220071A	<b>H220071A</b>	141	465,0	1
27 x 60	2	200	~1000/-1000	95	PS272PRE	J220072A	<b>J220072A</b>	141	911,0	1
27 x 60	3	200	~1000/-1000	95	PS273PRE	K220073A	<b>K220073A</b>	141	1321,0	1
27 x 60	4	250	~1000/-1000	120	PS274PRE	L220074A	<b>L220074A</b>	141	1740,0	1

## Kompakter Sicherungsleertrenner mit Mikroschalter

Bemessungsspg. **AC 1000 V, DC 1000 V**

zur Montage auf ebener Montageplatte für Zylindrische-Sicherungseinsätze 27 x 60 nach IEC 60947-3, Klasse AC 20 A ist das Standardmodell für allg. Industrieanwendungen nach EN 60947-3, Klasse AC 20



Größe	Polzahl	Bemessungsstrom in A	Bemessungsspannung in V	Mikroschalter	Leitungsquerschnitt max. in mm <sup>2</sup>	Katalog-Nummer	Referenz-Nummer	Artikel-Nummer	Artikel-Gruppe	Gewicht in g/Stück	VE
27 x 60	1	170	~1000/-1000	1	70	PS271PREMCPS	M220075A	<b>M220075A</b>	141	500,0	1
27 x 60	2	200	~1000/-1000	1	95	PS272PREMCPS	N220076A	<b>N220076A</b>	141	941,0	1
27 x 60	3	200	~1000/-1000	1	95	PS273PREMCPS	P220077A	<b>P220077A</b>	141	1360,0	1
27 x 60	4	250	~1000/-1000	1	120	PS274PREMCPS	Q220078A	<b>Q220078A</b>	141	1819,0	1

mit Mikroschalter:  
Wenn der Sicherungsleertrenner geschlossen ist oder der Sicherungseinsatz ausgelöst hat

# Halbleiterschutzsystem

## Kompakter Sicherungsleertrenner ohne Mikroschalter

Bemessungsspg. **AC 1000 V, DC 1000 V**

zur Montage auf ebener Montageplatte für Zylindrische-Sicherungseinsätze 27 x 60 nach IEC 60947-3, Klasse AC 20 A ist eine Salznebel feste Ausführung, BS z.B. für Bahnanwendungen, nach EN 60947-3, Klasse AC 20



Größe	Polzahl	Bemessungsstrom in A	Bemessungsspannung in V	Leitungsquerschnitt max. in mm <sup>2</sup>	Katalog-Nummer	Referenz-Nummer	Artikel-Nummer	Artikel-Gruppe	Gewicht in g/Stück	VE
27 x 60	1	170	~1000/-1000	70	PS271PREBS	R220079A	<b>R220079A</b>	141	570,0	1
27 x 60	2	200	~1000/-1000	95	PS272PREBS	S220080A	<b>S220080A</b>	141	1100,0	1
27 x 60	3	200	~1000/-1000	95	PS273PREBS	T220081A	<b>T220081A</b>	141	1625,0	1
27 x 60	4	250	~1000/-1000	120	PS274PREBS	V220082A	<b>V220082A</b>	141	400,0	1

## Kompakter Sicherungsleertrenner mit Mikroschalter

Bemessungsspg. **AC 1000 V, DC 1000 V**

zur Montage auf ebener Montageplatte für Zylindrische-Sicherungseinsätze 27 x 60 nach IEC 60947-3, Klasse AC 20 A ist eine Salznebel feste Ausführung, BS z.B. für Bahnanwendungen, nach EN 60947-3, Klasse AC 20



Größe	Polzahl	Bemessungsstrom in A	Bemessungsspannung in V	Mikroschalter	Leitungsquerschnitt max. in mm <sup>2</sup>	Katalog-Nummer	Referenz-Nummer	Artikel-Nummer	Artikel-Gruppe	Gewicht in g/Stück	VE
27 x 60	1	170	~1000/-1000	1	70	PS271PREBSMCP	W220083A	<b>W220083A</b>	141	585,0	1
27 x 60	2	200	~1000/-1000	1	95	PS272PREBSMCP	X220084A	<b>X220084A</b>	141	1141,0	1
27 x 60	3	200	~1000/-1000	1	95	PS273PREBSMCP	Y220085A	<b>Y220085A</b>	141	1665,0	1
27 x 60	4	250	~1000/-1000	1	120	PS274PREBSMCP	Z220086A	<b>Z220086A</b>	141	2100,0	1

mit Mikroschalter:  
Wenn der Sicherungsleertrenner geschlossen ist oder der Sicherungseinsatz ausgelöst hat

## Kompakter Sicherungshalter ohne Mikroschalter

Bemessungsspg. **AC 1500 V, DC 1500 V**

zur Montage auf ebener Montageplatte für Zylindrische-Sicherungseinsätze 20 x 127 nach IEC 60947-3, Klasse AC 20 A ist das Standardmodell für allg. Industrieanwendungen, nach EN 60947-3, Klasse AC 20



Größe	Polzahl	Bemessungsstrom in A	Bemessungsspannung in V	Leitungsquerschnitt max. in mm <sup>2</sup>	Katalog-Nummer	Referenz-Nummer	Artikel-Nummer	Artikel-Gruppe	Gewicht in g/Stück	VE
20 x 127	1	50	~1500/-1500	10	PS201	X097310A	<b>X097310A</b>	145	320,0	1

## Kompakter Sicherungshalter mit Mikroschalter

Bemessungsspg. **AC 1500 V, DC 1500 V**

zur Montage auf ebener Montageplatte für Zylindrische-Sicherungseinsätze 20 x 127 nach IEC 60947-3, Klasse AC 20 A, ist eine Salznebel-feste Ausführung, BS z.B. für Bahnanwendungen nach EN 60947-3, Klasse AC 20



Größe	Polzahl	Bemessungsstrom in A	Bemessungsspannung in V	Mikroschalter	Leitungsquerschnitt max. in mm <sup>2</sup>	Katalog-Nummer	Referenz-Nummer	Artikel-Nummer	Artikel-Gruppe	Gewicht in g/Stück	VE
20 x 127	1	50	~1500/-1500	1	10	PS201MCSBS	X220130A	<b>X220130A</b>	145	340,0	1

mit Mikroschalter:  
Wenn der Sicherungseinsatz ausgelöst hat

# Halbleiterschutzsystem

## Kompakter Sicherungsleertrenner ohne Mikroschalter

Bemessungsspg. **AC 1500 V, DC 1500 V**

zur Montage auf ebener Montageplatte für Zylindrische-Sicherungseinsätze 20 x 127

nach IEC 60947-3, Klasse AC 20 A ist das Standardmodell für allg.

Industrieanwendungen, nach EN 60947-3, Klasse AC 20



Größe	Polzahl	Bemessungsstrom in A	Bemessungsspannung in V	Leitungsquerschnitt max. in mm <sup>2</sup>	Katalog-Nummer	Referenz-Nummer	Artikel-Nummer	Artikel-Gruppe	Gewicht in g/Stück	VE
20 x 127	1	63	~1500/-1500	16	PS201PRE	F097203A	<b>F097203A</b>	145	444,0	1
20 x 127	2	80	~1500/-1500	25	PS202PRE	G097227A	<b>G097227A</b>	145	590,0	1
20 x 127	3	100	~1500/-1500	35	PS203PRE	H097228A	<b>H097228A</b>	145	1266,0	1
20 x 127	4	125	~1500/-1500	50	PS204PRE	J097229A	<b>J097229A</b>	145	1581,0	1

## Kompakter Sicherungsleertrenner mit Mikroschalter

Bemessungsspg. **AC 1500 V, DC 1500 V**

zur Montage auf ebener Montageplatte für Zylindrische-Sicherungseinsätze 20 x 127

nach IEC 60947-3, Klasse AC 20 A ist das Standardmodell für allg.

Industrieanwendungen, nach EN 60947-3, Klasse AC 20



Größe	Polzahl	Bemessungsstrom in A	Bemessungsspannung in V	Mikroschalter	Leitungsquerschnitt max. in mm <sup>2</sup>	Katalog-Nummer	Referenz-Nummer	Artikel-Nummer	Artikel-Gruppe	Gewicht in g/Stück	VE
20 x 127	1	63	~1500/-1500	1	16	PS201PREMCP	H097205A	<b>H097205A</b>	145	471,0	1
20 x 127	2	80	~1500/-1500	1	25	PS202PREMCP	D097293A	<b>D097293A</b>	145	911,0	1
20 x 127	3	100	~1500/-1500	1	35	PS203PREMCP	E097294A	<b>E097294A</b>	145	1351,0	1
20 x 127	4	125	~1500/-1500	1	50	PS204PREMCP	F097295A	<b>F097295A</b>	145	1742,0	1

mit Mikroschalter:  
Wenn der Sicherungslasttrenner geschlossen ist oder der Sicherungseinsatz ausgelöst hat

## Kompakter Sicherungsleertrenner ohne Mikroschalter

Bemessungsspg. **AC 1500 V, DC 1500 V**

zur Montage auf ebener Montageplatte für Zylindrische-Sicherungseinsätze 20 x 127 nach IEC 60947-3, Klasse AC 20 A ist eine Salznebefeste Ausführung, BS z.B. für Bahnanwendungen, nach EN 60947-3, Klasse AC 20



Größe	Polzahl	Bemessungsstrom in A	Bemessungsspannung in V	Leitungsquerschnitt max. in mm <sup>2</sup>	Katalog-Nummer	Referenz-Nummer	Artikel-Nummer	Artikel-Gruppe	Gewicht in g/Stück	VE
20 x 127	1	63	~1500/-1500	16	PS201PREBS	G097204A	<b>G097204A</b>	145	536,0	1
20 x 127	2	80	~1500/-1500	25	PS202PREBS	L097231A	<b>L097231A</b>	145	1100,0	1
20 x 127	3	100	~1500/-1500	35	PS203PREBS	T097261A	<b>T097261A</b>	145	1550,0	1
20 x 127	4	125	~1500/-1500	50	PS204PREBS	C097292A	<b>C097292A</b>	145	825,0	1

## Kompakter Sicherungsleertrenner mit Mikroschalter

Bemessungsspg. **AC 1500 V, DC 1500 V**

zur Montage auf ebener Montageplatte für Zylindrische-Sicherungseinsätze 20 x 127 nach IEC 60947-3, Klasse AC 20 A ist eine Salznebefeste Ausführung, BS z.B. für Bahnanwendungen, nach EN 60947-3, Klasse AC 20



Größe	Polzahl	Bemessungsstrom in A	Bemessungsspannung in V	Mikroschalter	Leitungsquerschnitt max. in mm <sup>2</sup>	Katalog-Nummer	Referenz-Nummer	Artikel-Nummer	Artikel-Gruppe	Gewicht in g/Stück	VE
20 x 127	1	63	~1500/-1500	1	16	PS201PREBSMCP	J097206A	<b>J097206A</b>	145	580,0	1
20 x 127	2	80	~1500/-1500	1	25	PS202PREBSMCP	G097296A	<b>G097296A</b>	145	1105,0	1
20 x 127	3	100	~1500/-1500	1	35	PS203PREBSMCP	H097297A	<b>H097297A</b>	145	1628,0	1
20 x 127	4	125	~1500/-1500	1	50	PS204PREBSMCP	J097298A	<b>J097298A</b>	145	2110,0	1

mit Mikroschalter:  
Wenn der Sicherungslasttrenner geschlossen ist oder der Sicherungseinsatz ausgelöst hat

## Isoliersockel für Sicherungseinsätze mit Schraubblaschen

Größe **000**

Bemessungsspg. **AC 700 V**

Stichmaße 80 mm



Größe	Bemessungsstrom in A	Bemessungsspannung in V	Klemmenausführung	Katalog-Nummer	Referenz-Nummer	Artikel-Nummer	Artikel-Gruppe	Gewicht in g/Stück	VE
Standard									
000	400	~700	D08	SI000DN80	C220710C	<b>C220710C</b>	142	99,6	3
Berührungsgeschützt mit Mikroschalter									
000	400	~800	D08	SI000FS1DN80RM	V227672C	<b>V227672C</b>	142	200,0	3
Berührungsgeschützt ohne Mikroschalter									
000	400	~800	D08	SI000FS1DN80R	B227218C	<b>B227218C</b>	142	33,3	3

# Halbleiterschutzsystem

## Isoliersockel für Sicherungseinsätze mit Schraubblaschen

Größe 00

Bemessungsspg. AC 700 V

Stichmaße 80 mm



Größe	Bemessungsstrom in A	Bemessungsspannung in V	Klemmenausführung	Katalog-Nummer	Referenz-Nummer	Artikel-Nummer	Artikel-Gruppe	Gewicht in g/Stück	VE
Standard									
00	400	~700	D08	SI00DN80	Q098040C	<b>Q098040C</b>	142	238,6	3
00	400	~800	D08	SI00FS1DN80RM	W227673C	<b>W227673C</b>	142	281,0	3
00	400	~800	D08	SI00FS1DN80R	C227219C	<b>C227219C</b>	142	116,6	3

## Isoliersockel für Sicherungseinsätze mit Schraubblaschen

Größe 30-33

Bemessungsspg. AC 1500 V

Stichmaße 80 mm



Größe	Bemessungsstrom in A	Bemessungsspannung in V	Klemmenausführung	Katalog-Nummer	Referenz-Nummer	Artikel-Nummer	Artikel-Gruppe	Gewicht in g/Stück	VE
30-33	630	~1500	D08A	SIDN80630A	L098772A	<b>L098772A</b>	142	810,0	1
30-33	1250	~1500	D08A	SIDN801250A	F098560A	<b>F098560A</b>	142	1064,0	1
Standard									

## Isoliersockel für Sicherungseinsätze mit Schraubblaschen

Größe 30-33

Bemessungsspg. AC 1500 V

Stichmaße 110 mm



Größe	Bemessungsstrom in A	Bemessungsspannung in V	Klemmenausführung	Katalog-Nummer	Referenz-Nummer	Artikel-Nummer	Artikel-Gruppe	Gewicht in g/Stück	VE
30-33	630	~1500	D11A	SIDN110630A	F098031A	<b>F098031A</b>	142	802,0	1
30-33	1250	~1500	D11A	SIDN1101250A	L091941A	<b>L091941A</b>	142	1064,0	1
Standard									

## Isoliersockel für Sicherungseinsätze mit Endkontakt zum direkten Anschrauben für je ein beidseitig zentrales Gewindeloch

Größe 30-31

Bemessungsspg. AC 1500 V



Größe	Bemessungsstrom in A	Bemessungsspannung in V	Klemmenausführung	Katalog-Nummer	Referenz-Nummer	Artikel-Nummer	Artikel-Gruppe	Gewicht in g/Stück	VE
30-31	1000	~1500	TTF	SITT30/31	B301232A	<b>B301232A</b>	143	690,0	1
Standard									

**Isoliersockel für Sicherungseinsätze mit Endkontakt zum direkten Anschrauben für je ein beidseitig zentrales Gewindeloch**  
**Größe 32-33**  
**Bemessungsspg. AC 2500 V**



Größe	Bemessungsstrom in A	Bemessungsspannung in V	Klemmenausführung	Katalog-Nummer	Referenz-Nummer	Artikel-Nummer	Artikel-Gruppe	Gewicht in g/Stück	VE
32-33 Standard	2500	~1500	TTF	SITT32/33	D301234A	<b>D301234A</b>	143	1001,0	1

**Isoliersockel für Sicherungseinsätze mit Endkontakt zum direkten Anschrauben für je ein beidseitig zentrales Gewindeloch**  
**Größe 70-71**  
**Bemessungsspg. AC 1500 V**



Größe	Bemessungsstrom in A	Bemessungsspannung in V	Klemmenausführung	Katalog-Nummer	Referenz-Nummer	Artikel-Nummer	Artikel-Gruppe	Gewicht in g/Stück	VE
70-71 Standard	2500	~1500	TTF	SITT70/71	C301233A	<b>C301233A</b>	143	691,0	1

**Isoliersockel für Sicherungseinsätze mit Endkontakt zum direkten Anschrauben für je ein beidseitig zentrales Gewindeloch**  
**Größe 72-73**  
**Bemessungsspg. AC 1500 V**



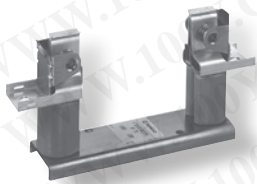
Größe	Bemessungsstrom in A	Bemessungsspannung in V	Klemmenausführung	Katalog-Nummer	Referenz-Nummer	Artikel-Nummer	Artikel-Gruppe	Gewicht in g/Stück	VE
72-73 Standard	2500	~1500	TTF	SITT72/73	E301235A	<b>E301235A</b>	143	1010,0	1

# Halbleiterschutzsystem

## Isoliersockel für Sicherungseinsätze mit Kontaktmessern

Größe 30-123

Bemessungsspg. AC 1250-3200 V  
(französische Norm)



Größe	Bemessungsstrom in A	Bemessungsspannung in V	Klemmenausführung	Katalog-Nummer	Referenz-Nummer	Artikel-Nummer	Artikel-Gruppe	Gewicht in g/Stück	VE
30	550	~1250	EF	SP30	T096939A	<b>T096939A</b>	143	412,0	1
31	800	~1250	EF	SE31	J098701A	<b>J098701A</b>	143	473,0	1
32	1800	~1250	EF	SE32	K098702A	<b>K098702A</b>	143	955,0	1
33	2500	~3200	EF	SF50-33	B209186A	<b>B209186A</b>	144	2009,0	1
70	630	~1500	EF	SP70	F096099A	<b>F096099A</b>	143	514,0	1
71	1000	~1500	EF	SE71	V098711A	<b>V098711A</b>	143	450,0	1
72	1250	~1500	EF	SE72	W098712A	<b>W098712A</b>	143	933,0	1
73	1800	~3200	EF	SF50-73	C209187A	<b>C209187A</b>	144	2000,0	1
91	350	~2000	EF	SE43-91	X226179A	<b>X226179A</b>	144	560,0	1
92	500	~2500	EF	SE43-92	Y226180A	<b>Y226180A</b>	144	1400,0	1
93	1800	~3200	EF	SF50-93	X209090A	<b>X209090A</b>	144	2000,0	1
120	200	~2500	EF	SPV43-120	S227394A	<b>S227394A</b>	144	1255,0	1
121	315	~2500	EF	SPV43-121	T227395A	<b>T227395A</b>	144	1340,0	1
121	315	~2500	EF	SE43-121	T226245A	<b>T226245A</b>	144	630,0	1
122	500	~2500	EF	SPV43-122	V227396A	<b>V227396A</b>	144	1170,0	1
122	500	~2500	EF	SE43-122	V226246A	<b>V226246A</b>	144	1720,0	1
123	1000	~3200	EF	SF50-123	Y209091A	<b>Y209091A</b>	144	2220,0	1

## Mikroschalter zur Meldung der Sicherungsfunktion

Größe 30-33

über Schlagbolzen

(Mittelmelder), geschraubt



Größe	Katalog-Nummer	Referenz-Nummer	Artikel-Nummer	Artikel-Gruppe	Gewicht in g/Stück	VE
einfacher MC bistabil für Größen 30-33						
30-33	MS3V1-5	X310014C	<b>X310014C</b>	143	36,6	3
doppelter MC bistabil für Größen 30-33 (niedrige Pegel)						
30-33	MS3V1-9BS	T310011C	<b>T310011C</b>	143	46,6	3
einfacher MC bistabil für Größen 30-33 (niedrige Pegel)						
30-33	MS3V1-5BS	W310013C	<b>W310013C</b>	143	10,0	3
einfacher MC bist. für Größen 30-33 (niedrige Pegel + IP50)						
30-33	MS3V1-5ETANCHE	R310009C	<b>R310009C</b>	143	116,6	3
einfacher MC bistabil für Größen 30-33 UL recognized						
30-33	MS3V1-5UR	Y310038C	<b>Y310038C</b>	143	36,6	3

## Mikroschalter zur Meldung der Sicherungsfunktion

Größe 70-73

über Schlagbolzen

(Mittelmelder), geschraubt



Größe	Katalog-Nummer	Referenz-Nummer	Artikel-Nummer	Artikel-Gruppe	Gewicht in g/Stück	VE
einfacher MC bistabil für Größen 70-73						
70-73	MS7V1-5	J310002C	<b>J310002C</b>	143	10,0	3
einfacher MC bist. für Größen 70-73 (niedrige Pegel + IP50)						
70-73	MS7V1-5ETANCHE	S310010C	<b>S310010C</b>	143	45,0	3
einfacher MC bistabil für Größen 70-73 (niedrige Pegel)						
70-73	MS7V1-5BS	K310003C	<b>K310003C</b>	143	45,0	3
einfacher MC bistabil für Größen 70-73 UL recognized						
70-73	MS7V1-5UR	Z310039C	<b>Z310039C</b>	143	4,0	3
doppelter MC bistabil für Größen 70-73 (niedrige Pegel)						
70-73	MS7V1-9BS	P310007C	<b>P310007C</b>	143	33,3	3

## Mikroschalter zur Meldung der Sicherungsfunktion



Katalog-Nummer	Referenz-Nummer	Artikel-Nummer	Artikel-Gruppe	Gewicht in g/Stück	VE
aufsteckbarer MC für seitlich montierten, separaten Schlagmelder					
MC6.3GR2-5N	Y310015C	<b>Y310015C</b>	142	5,3	3

## Mikroschalter zur Signalisierung der Sicherungsfunktion und der Meldebereitschaft

auf Abreilasche aufsteckbarer, Mikroschalter fr Gren 000 und 00 mit Stirnmelder



Gre	Katalog-Nummer	Referenz-Nummer	Artikel-Nummer	Artikel-Gruppe	Gewicht in g/Stck	VE
000-00	MS4L2-5B2PRES	G210157C	<b>G210157C</b>	142	31,6	3
000-00	MS4L2-5B6PRES	F210156C	<b>F210156C</b>	142	36,0	3

## Mikroschalter zur Meldung der Sicherungsfunktion ber Schlagbolzen (Mittelmelder), aufgeklckt



Katalog-Nummer	Referenz-Nummer	Artikel-Nummer	Artikel-Gruppe	Gewicht in g/Stck	VE
einfacher, bistabiler MC					
MC3E1-5N	D310020C	<b>D310020C</b>	144	32,0	3
einfacher, bistabiler MC (niedrige Pegel)					
MC3E1-5NBS	E310021C	<b>E310021C</b>	144	31,3	3
doppelter, bistabiler MC (niedrige Pegel)					
MC3E1-9NBS	F310022C	<b>F310022C</b>	144	31,6	3
einfacher, bistabiler MC (niedrige Pegel + IP50)					
MC3E1-5NETANCHE	L310027C	<b>L310027C</b>	144	32,0	3

## Gewindebolzen mit Innensechskant M8 bis M12

zur Ausnutzung der vollen Gewindetiefe, bei Sicherungen mit Endkontakten (= stirnseitigem Gewindeloch) (VE = 6 x 2 Stck)



Katalog-Nummer	Referenz-Nummer	Artikel-Nummer	Artikel-Gruppe	Gewicht in g/Stck	VE
Paar (M8 x 30 & M8 x 35 mm) fr alle Sicherungen mit M8 Anzugsdrehmomente siehe Packungsbeschriftung weitere Abmessungen auf Anfrage					
STUM8X30M8X35	S098801F	<b>S098801F</b>	143	22,0	6
Paar (M10 x 30 & M10 x 50 mm) fr alle Sicherungen mit M10 Anzugsdrehmomente siehe Packungsbeschriftung weitere Abmessungen auf Anfrage					
STUM10X30M10X50	T098802F	<b>T098802F</b>	143	39,6	6
Paar (M12 x 35 & M12x50 mm) fr alle Sicherungen mit M12 Anzugsdrehmomente siehe Packungsbeschriftung weitere Abmessungen auf Anfrage					
STUM12X35M12X50	V098803F	<b>V098803F</b>	143	58,5	6

# Halbleiterschutzsystem

## Gewindebolzen mit Innensechskant M8 Einzelteile Standard

zur Ausnutzung der vollen Gewindetiefe, bei Sicherungen mit Endkontakten (= stirnseitigem Gewindeloch) (VE = 6 x 2 Stück)  
Sets (Paare)



Größe	Katalog-Nummer	Referenz-Nummer	Artikel-Nummer	Artikel-Gruppe	Gewicht in g/Stück	VE
für alle Sicherungen mit M8						
M8 x 20	STUM8X20	V099171F	<b>V099171F</b>	143	5,6	6
M8 x 25	STUM8X25	B099177F	<b>B099177F</b>	143	10,3	6
M8 x 30	STUM8X30	S099284F	<b>S099284F</b>	143	12,0	6
M8 x 50	STUM8X50	E099916F	<b>E099916F</b>	143	18,1	6
M8 x 60	STUM8X60	F099917F	<b>F099917F</b>	143	17,7	6

## Gewindebolzen mit Innensechskant M10 Einzelteile Standard

zur Ausnutzung der vollen Gewindetiefe, bei Sicherungen mit Endkontakten (= stirnseitigem Gewindeloch) (VE = 6 x 2 Stück)  
Sets (Paare)



Größe	Katalog-Nummer	Referenz-Nummer	Artikel-Nummer	Artikel-Gruppe	Gewicht in g/Stück	VE
für alle Sicherungen mit M10						
M10 x 25	STUM10X25	Y099197F	<b>Y099197F</b>	143	14,1	6
M10 x 30	STUM10X30	M099946F	<b>M099946F</b>	143	17,1	6
M10 x 35	STUM10X35	G099918F	<b>G099918F</b>	143	15,6	6
M10 x 40	STUM10X40	H099919F	<b>H099919F</b>	143	22,0	6
M10 x 45	STUM10X45	K099944F	<b>K099944F</b>	143	23,8	6
M10 x 70	STUM10X70	L099945F	<b>L099945F</b>	143	37,0	6

## Gewindebolzen mit Innensechskant M12 Einzelteile Standard

zur Ausnutzung der vollen Gewindetiefe bei Sicherungen mit Endkontakten (= stirnseitigem Gewindeloch) (VE = 6 x 2 Stück)  
Sets (Paare)



Größe	Katalog-Nummer	Referenz-Nummer	Artikel-Nummer	Artikel-Gruppe	Gewicht in g/Stück	VE
für alle Sicherungen mit M12						
M12 x 25	STUM12X25	B099200F	<b>B099200F</b>	143	25,3	6
M12 x 35	STUM12X35	J099966F	<b>J099966F</b>	143	25,3	6
M12 x 40	STUM12X30	P099948F	<b>P099948F</b>	143	28,3	6
M12 x 45	STUM12X45	Q099949F	<b>Q099949F</b>	143	32,6	6
M12 x 60	STUM12X60	F099963F	<b>F099963F</b>	143	49,6	6

## Gewindebolzen mit Innensechskant M8 Einzelteile Edelstahl

zur Ausnutzung der vollen Gewindetiefe, bei Sicherungen mit Endkontakten (= stirnseitigem Gewindeloch) (VE = 6 x 2 Stück)  
Sets (Paare)



Größe	Katalog-Nummer	Referenz-Nummer	Artikel-Nummer	Artikel-Gruppe	Gewicht in g/Stück	VE
für alle Sicherungen mit M8, salznebelbest						
M8 x 30	STUM8X30BS	K099967F	<b>K099967F</b>	143	12,0	6
M8 x 35	STUM8X35BS	L099968F	<b>L099968F</b>	143	14,0	6
M8 x 40	STUM8X40BS	N099970F	<b>N099970F</b>	143	12,0	6
M8 x 45	STUM8X50BS	P099971F	<b>P099971F</b>	143	18,1	6

## Gewindebolzen mit Innensechskant M10 Einzelteile Edelstahl

zur Ausnutzung der vollen Gewindetiefe, bei Sicherungen mit Endkontakten (= stirnseitigem Gewindeloch) (VE = 6 x 2 Stück)  
Sets (Paare)



Größe	Katalog-Nummer	Referenz-Nummer	Artikel-Nummer	Artikel-Gruppe	Gewicht in g/Stück	VE
für alle Sicherungen mit M10, salznebelbest						
M10 x 35	STUM10X35BS	S098134F	<b>S098134F</b>	143	15,6	6
M10 x 50	STUM10X50BS	Q099972F	<b>Q099972F</b>	143	29,6	6
M10 x 75	STUM10X70BS	T099975F	<b>T099975F</b>	143	37,0	6

## Gewindebolzen mit Innensechskant M12 Einzelteile Edelstahl

zur Ausnutzung der vollen Gewindetiefe, bei Sicherungen mit Endkontakten (= stirnseitigem Gewindeloch) (VE = 6 x 2 Stück)  
Sets (Paare)



Größe	Katalog-Nummer	Referenz-Nummer	Artikel-Nummer	Artikel-Gruppe	Gewicht in g/Stück	VE
für alle Sicherungen mit M12, salznebelbest						
M12 x 35	STUM12X35BS	V099976F	<b>V099976F</b>	143	25,8	6
M12 x 40	STUM12X40BS	W099977F	<b>W099977F</b>	143	29,8	6
M12 x 45	STUM12X45BS	X099978F	<b>X099978F</b>	143	32,6	6
M12 x 70	STUM12X70BS	Y099979F	<b>Y099979F</b>	143	55,8	6