

ST-769

Stjiatu_高清數字視頻採集卡

勝特力材料 886-3-5753170
勝特力电子(上海) 86-21-34970699
勝特力电子(深圳) 86-755-83298787
[Http://www.100y.com.tw](http://www.100y.com.tw)



4路视频采集卡

兼容广 4路音频

支持浮动画面，手机远程，移动侦测
自动报警，即插即用，安装简便

高清视频采集卡能为您做些什么呢？

为您的安全生活保驾护航！

安装简便 省事！

不增设备 省钱！

立享安全 省心！



支持手机观看短信报警，即使出差在外，也可以用移动设备观看监控！



悬浮窗口设计，兼容所有电脑，办公室同时可轻松监控，有效提高工作效率！



4路音频同步录入，一个设备同时观看4路监控画面，为您省出时间陪伴家人！



USB接口录制，免受电脑内部元件影响，移动方便，即插即用，使用方便快捷！

产品侧面

展示

4路视频输入，搭配4路音频，让您全方位了解监控细节，尾线带数字标示，使用方便。



产品背面

展示

USB2.0传输接口，兼容性强大，底部带散热孔，性能稳定，使用方便。



强大兼容 安装简单

本采集卡支持WINXP/WIN7/WIN8等系统，兼容所有分辨率



支持窗口浮动

支持浮动画面，一边聊天一边监控，方便简单



浮动功能设置：

在监控实时画面左上角鼠标右键单击需要浮动的通道出现菜单后根据需求选择“浮动当前（所有）窗口”即可。

产品参数

视频分辨率	800*600以上
显示分辨率	显示704*576 (PAL); 回放704*576 (PAL)
本地回放/显示	1~4路同时回放
传输端口	USB2.0接口
视频输入	4路 BNC
音频输入	4路 RCA
录像速度	PAL : 25帧/秒 NTSC:30帧/秒
录像模式	手动录像、定时录像、移动侦测录像
支持功能	P2P云技术(网络兼容)、移动侦测报警、视频丢失报警、窗口浮动
支持系统	WindowsXP, WIN7 (32位、64位) 与 WIN8 (32位、64位)
用户名	admin 密码: 默认为空(详细请联系在线技术支持)
产品清单	采集卡、合格证、保修卡

连接示意图



iPhone, iPad远程监控软件下载及安装:



图1

使用您的iPhone登录AppStore然后搜索关键词“MV360”即可下载MV360手机监控软件。

输入“MV360”关键字，点击搜索，即可搜索到软件。本软件是免费的。



图2



图3

进入软件界面点击安装即可。

点击需要查看的通道，画面即显示出来，如图5。



图4



图5

Android手机监控软件安装:



图1

在手机上安装“安智市场”直接用手机浏览器输入“www.anzhi.com”并点击进入手机版。



图2

搜索框输入“MV360”并点击搜索。





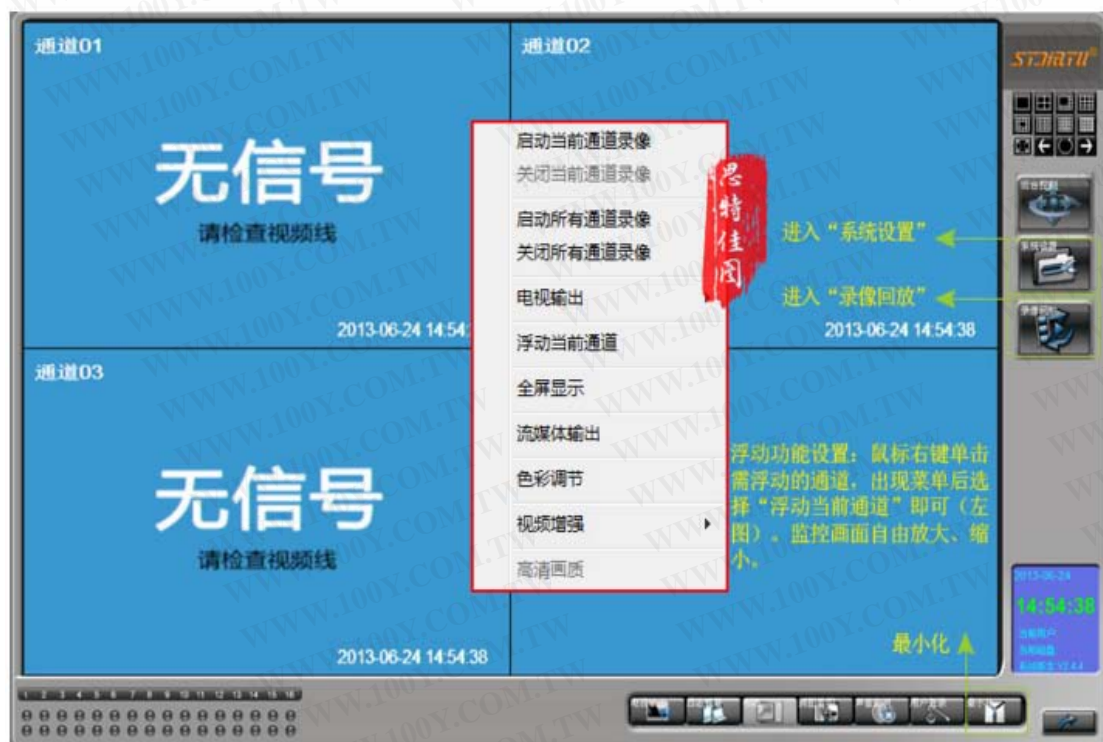
图7

图8

· 远程设置：

本系列分四个型号：ST-789、ST-769、ST-880U、ST-8904设置一致。

注：采集卡软件界面与设置随版本升级而变化，具体以实际更新后版本为准。



解锁界面：

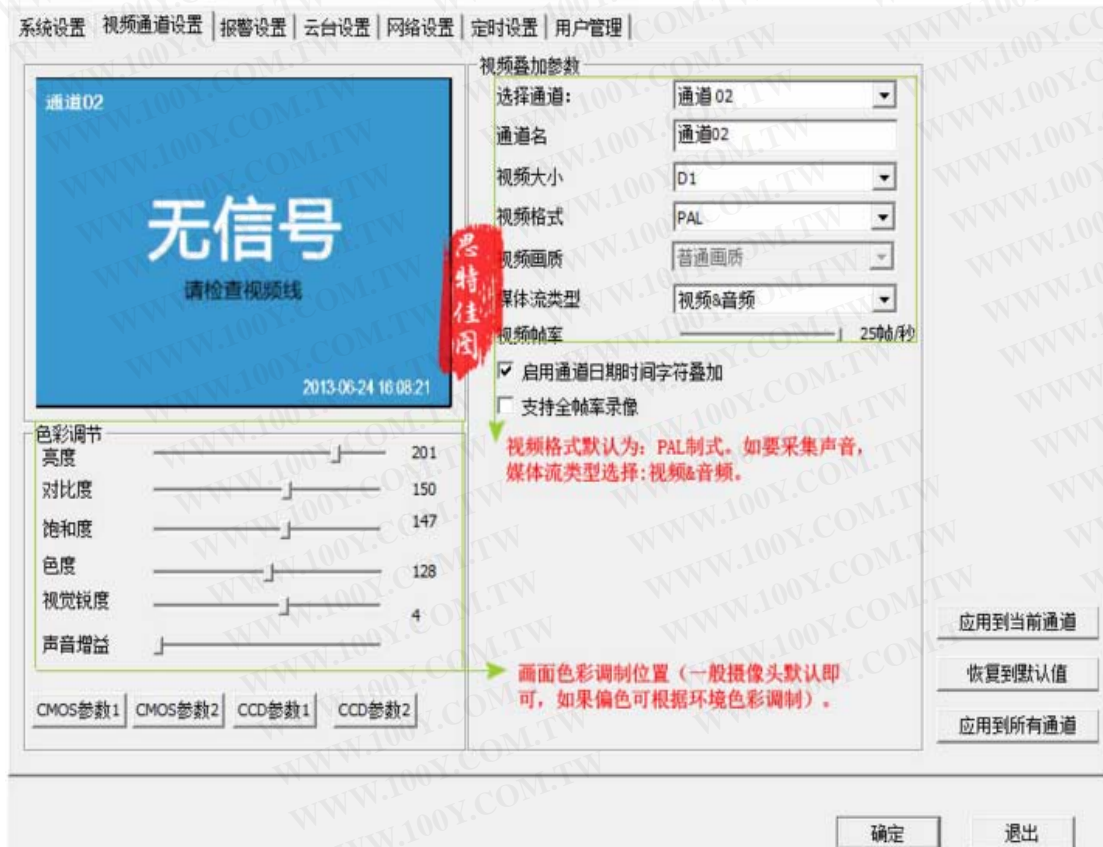


用户名：admin 密码：默认为空

系统设置：



通道设置：



报警设置：

系统设置 | 视频通道设置 | 报警设置 | 云台设置 | 网络设置 | 定时设置 | 用户管理

通道: 4

选择通道: 通道 04

移动侦测参数设置

移动侦测灵敏度(0:最灵敏 6:最迟钝) 3

- 启动移动侦测报警
- 启用邮件报警
- 启用蜂鸣器报警
- 启用报警录像
- 启用视频丢失报警
- 启用播放声音报警

清除侦测区域 | 保存侦测区域

提示:
您可以通过鼠标点击或拖放视频区域来设置侦测区域

电子邮件地址信息

SMTP: _____

发件人地址: _____

发件人密码: _____

邮件标题: warning!

邮件地址: _____

思特佳图

移动侦测报警：系统会在侦测到的运动变化率超过用户设定的灵敏度时开始录像且报警，并在用户设置的时间后停止录像报警。因此当侦测不到运动时，将非常有效的节省硬盘空间。

视频丢失报警：当摄像头无信号输入时会自动报警。

选择移动侦测录像时，可根据用户自己需求来调制侦测的灵敏度。

云台设置：

系统设置 | 视频通道设置 | 报警设置 | 云台设置 | 网络设置 | 定时设置 | 用户管理

通道01

无信号
请检查视频线
2013-06-24 15:13:41

左上	上	右上
左	[A]	右
左下	下	右下

应用到当前通道 | 应用到所有通道

摄像机参数设置

选择通道: 通道 01

云台参数设置

摄像机类型: 球机

控制协议: 固定枪机
可控枪机
球机

地址码: _____

控制端口: _____

波特率: _____

数据位: _____

校验位: _____

停止位: _____

速度级别: _____

启用云台控制 左右翻转 上下翻转

启用自动轮巡

自动轮巡参数

预置位编号	停留秒数
<input type="checkbox"/> 01	0
<input type="checkbox"/> 02	0
<input type="checkbox"/> 03	0
<input type="checkbox"/> 04	0

如果用的是可控枪击（变焦摄像头）、球机，外加云台与解码器即可用软件控制，使摄像头上下左右转动。

确定 | 退出

网络设置：

系统设置 | 视频通道设置 | 报警设置 | 云台设置 | 网络设置 | 定时设置 | 用户管理

网络设置

远程查看端口	<input type="text" value="9600"/>
远程回放端口	<input type="text" value="9601"/>
远程信息端口	<input type="text" value="9602"/>
本地IP地址设置	<input type="text" value="192.168.0.23"/> <input type="button" value="更新本地IP"/>

自动启用UPNP 启用UPNP功能需路由器的UPNP功能

远程信息端口默认为：9602。

网络登录状态

网络登录状态 未联网

QQ远程设置

启用QQ远程

QQ授权好友昵称：

支持QQ远程视频监控。分手动应答和自动应答两种方式。
手动应答方式：远端QQ与MV360服务器上QQ建立好QQ视频链接后，MV360服务器上QQ可以随时通过单击图像通道，在鼠标右键快捷菜单下执行“当前通道流媒体输出”，这样来实现视频通道切换。
自动应答方式：是一种MV360主机端无人职守的情况下使用的一种方式。

定时设置：

系统设置 | 视频通道设置 | 报警设置 | 云台设置 | 网络设置 | 定时设置 | 用户管理

通道选择

选择通道：

录像类型： 定时录像 动态录像

定时录像设定

时间	0	1	2	3	4	5	6	7	8	9	10	11	12	13	14	15	16	17	18	19	20	21	22	23
星期日	录	不录	不录	不录	不录	不录	不录	不录	不录	不录	不录	不录	不录	不录	不录	不录	不录	不录	不录	不录	不录	不录	不录	不录
星期一	录	录	录	录	录	录	录	录	录	录	录	录	录	录	录	录	录	录	录	录	录	录	录	录
星期二	录	录	录	录	录	录	录	录	录	录	录	录	录	录	录	录	录	录	录	录	录	录	录	录
星期三	录	录	录	录	录	录	录	录	录	录	录	录	录	录	录	录	录	录	录	录	录	录	录	录
星期四	录	录	录	录	录	录	录	录	录	录	录	录	录	录	录	录	录	录	录	录	录	录	录	录
星期五	录	录	录	录	录	录	录	录	录	录	录	录	录	录	录	录	录	录	录	录	录	录	录	录
星期六	录	录	录	录	录	录	录	录	录	录	录	录	录	录	录	录	录	录	录	录	录	录	录	录

可根据要求选择不同时间段来录像（蓝色为：录像，红色为：不录像）。

定时报警设定

时间	0	1	2	3	4	5	6	7	8	9	10	11	12	13	14	15	16	17	18	19	20	21	22	23
星期日	录	录	录	录	录	录	录	录	录	录	录	录	录	录	录	录	录	录	录	录	录	录	录	录
星期一	录	录	录	录	录	录	录	录	录	录	录	录	录	录	录	录	录	录	录	录	录	录	录	录
星期二	录	录	录	录	录	录	录	录	录	录	录	录	录	录	录	录	录	录	录	录	录	录	录	录
星期三	录	录	录	录	录	录	录	录	录	录	录	录	录	录	录	录	录	录	录	录	录	录	录	录
星期四	录	录	录	录	录	录	录	录	录	录	录	录	录	录	录	录	录	录	录	录	录	录	录	录
星期五	录	录	录	录	录	录	录	录	录	录	录	录	录	录	录	录	录	录	录	录	录	录	录	录
星期六	录	录	录	录	录	录	录	录	录	录	录	录	录	录	录	录	录	录	录	录	录	录	录	录

录 不录

使用移动侦测报警时可以根据个人要求选择不同时间段来录像。

用户管理：

系统设置 | 视频通道设置 | 报警设置 | 云台设置 | 网络设置 | 定时设置 | 用户管理

用户列表

用户	用户描述
admin	admin

用户信息

用户: admin

实时监看 摄像头控制 录像回放

系统管理 远程访问 系统退出

通道号	通道名称
1	通道01
2	通道02
3	通道03
4	通道04

用户密码修改

用户: admin

新密码:

描述: admin

可更改用户名密码与添加用户。根据要求设置用户的操作权限。

注意：此密码修改后与远程密码同步，为用户提供安全保障。

胜特力材料 886-3-5753170
胜特力电子(上海) 86-21-34970699
胜特力电子(深圳) 86-755-83298787
[Http://www.100y.com.tw](http://www.100y.com.tw)