

資料链接 : https://www.yunpan.com/surl_yUm6RWvQcS9 (提取码 : 1fad)



勝特力電材超市-龍山店 886-3-5773766
勝特力電材超市-光復店 886-3-5729570
勝特力电子(上海) 86-21-34970699
勝特力电子(深圳) 86-755-83298787
<http://www.100y.com.tw>

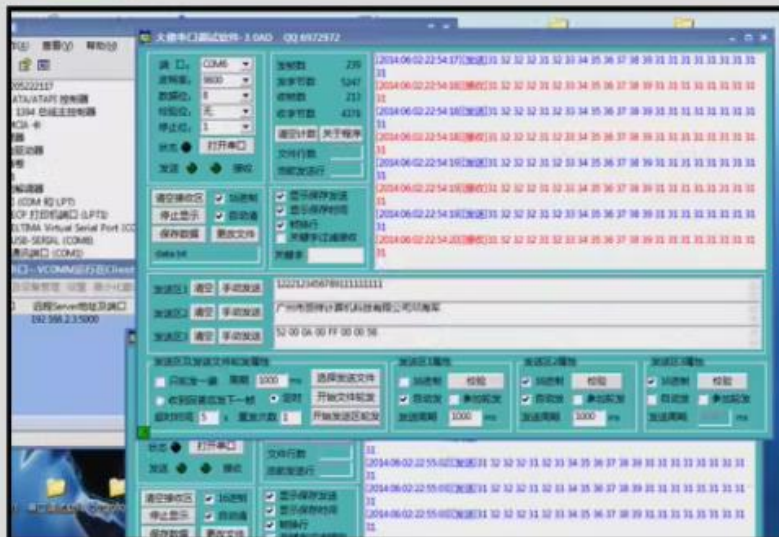
产品亮点

PRODUCTS SHOW



传输
稳定

数据传输稳定。LED指示灯指示设备工作状态。带保护功能。



软件支持

WIN10, LINUX

抗干扰，降低接触电阻
配送客户端软件串口调试助手软件双向透明传输不错发，漏发字节。
工业设备调试和传输数据方便快捷稳定。

独创多功能，支持RS232/485/TTL一个设备适合不同需求

多种
功能

开关拨向 232，联接网线到 232 设备，
开关拨向 485，联结网线到串口到设备，
RS485 并且支持并联，
可以接多个设备。



线长
可控

凤凰端子：支持插拔，美观便捷，线长短可自由控制。



端子接口：美观便捷，线长短可自由控制 232 可以 5 米，485 可以 500 米到 1000 米之间
波特率：110-115200 BPS 波特率越低，支持的线的长度越长，

产品信息

PRODUCTS SHOW



产品类型	工业级 USB 转串口转换器
机械尺寸	83.9*84.99*24.91MM
工作电压	5V
功耗	2W
软件支持	驱动支持 WIN7/WIN10/ LINUX
保存环境	-40 度至 85 度
串口端	RS232/485/TTL
USB 接口	支持 2.0/3.0
出货清单	一个转换器



产品细节

PRODUCTS SHOW

带功能开关

支持客户手动功能选择。向
左232，向右485

接线式插座

凤凰端子插座，直接可以
和客户设备通讯。

内置LED灯

内置 LED 灯，当有数据经过时
会有红灯闪烁。

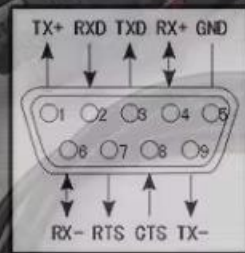
支持热插拔

USB公头，支持所有电脑，
支持延长线。即插即用，支持



一个顶叁个 (多功能设计) 232 功能

开关拨向 232 插入串口设备，LX08A 端对
应接入，232TX 对应 9 针的第二脚，
232RX 对应 9 针的第三脚，GND 对应 9 针
的第五脚，5V 对应 9 针的第一脚，可以对
外提供 5V 电压。电流 350MA. 普通用户可
以不用接。





产品软件



硬件接线

串口设备众多，你也需要一款这样方便传输稳定的转换器。接线方法如上。



一,驱动安装

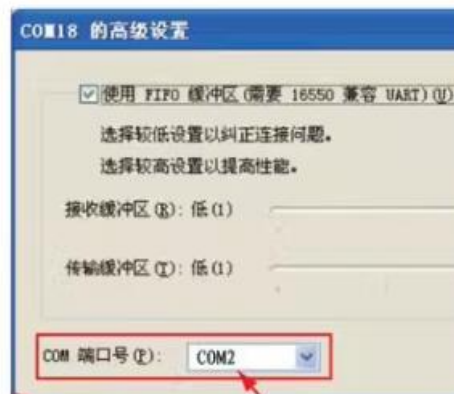
1,下载驱动,双击图标CH340,点击“下一步”安装,直到提示点击“完成”按钮,驱动程序安装完毕.驱动支持多国语言,有中文,英文,和日文等.用户可以根据自己需要进行选择. LINUX用户需要安装我们提供的程序.

二,端口设置

1,把数之路LX08V插入PC或笔记本电脑的USB口中,第一次接入产品在桌面右下角会提示发现硬件,在计算机管(设备管理器)右边端口项里,会发现一个安装好的设备,如PRELIFIE USB TO SERIAL COMM.PORT(COM3)
2,将开关打向你所需要的串口端功能,如果你发现你的设备应用软件不支持选择端口偏大的端口号时,您可以在端口属性里去更改端口号.



设备设置选项窗口



端口设置窗口

- 1,打开数之路配送的电脑端程序 串口调试助手,如下图勾选所需选项,注意一定要勾选.
- 2,注意数之路LX08A 232功能时支持自循环测试,短接2.3两脚即有数据收发.
- 3,485功能时需要接设备才会有数据返回.



为您心选

PRODUCTS PARAMETERS



1号

串口线1.2米
232线9针 232线9孔
485线 三条适合客户不同需要



2号

4路继电器输出
4路IO输入4路电压4路电流
适合 GPRS APP 开关控制



3号

4路继电器输出
2路IO输入2路模拟电流
适合以太网开关和模拟量



4号

LX08A
接线式USB转232/485



5号

LX08H
接线式USB转485



6号

LX08R
网线式USB转232/485