

**1 初次使用，需安装驱动程序并重新开机，再插上本产品。**

第一次使用，两台电脑需安装JUC700驱动程序，安装完毕，请将两台电脑都重新开机，开机后再插上JUC700即可开始使用。



**2 插上JUC700后，立即分享鼠标键盘**

不需任何设定，鼠标游移在两台电脑间。



**3 您会发现，分享萤幕就是这么立即！**

JUC700快捷工具列上的开启萤幕分享钮，你可以选择一台电脑开启萤幕分享



wormhole Switch DSS



延伸顯示



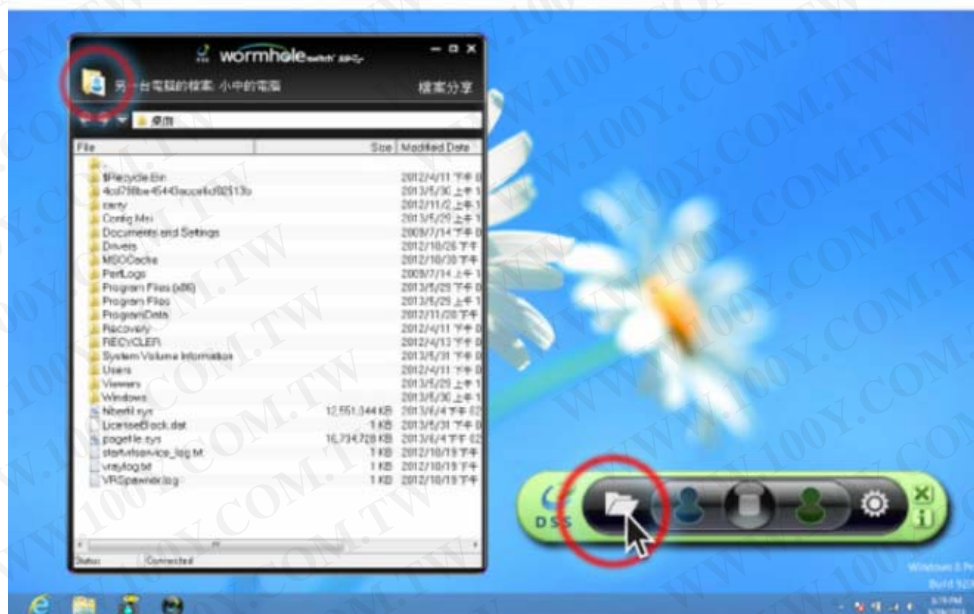
wormhole Switch DSS



4

您会发现，分享档案就是这么容易！

透过JUC700档案传输界面，集中式操作，轻松传输档案！



1 在绿端电脑开启JUC700档案传输界面，您会看到蓝端电脑档案

2 将欲后制的档案拖曳到档案管理介面内

3 蓝端电脑桌面出现档案，完成档案传输



- 支援系统平台：笔电、桌上型电脑、All in One电脑、平板
- 支援作业系统：● Windows 8.1 / 8 / 7 / XP
- 传输速度：● USB 3.0 传输

## 产品介绍

本产品提供两台电脑间共享显示设备，并提供两台电脑间以5Gbps超高速率传输资料、图片、音乐、影音、档案。**JUC700 JUC700 USB 3.0 双电脑荧幕分享&档案传输线**不仅能让您和另一台电脑共享键盘和滑鼠，同时也支援多重显示器环境。

## 特色

- \* 两台电脑间，轻松传输资料、照片、音乐、影音
- \* 两台电脑同步荧幕显示、延伸荧幕显示
- \* 共享两台电脑的硬碟资源
- \* 利用多台电脑的硬碟和荧幕设备，节省额外花费
- \* 支援USB 3.0、USB 2.0
- \* 支援超高速USB 3.0 ( 5Gbps ) 的传输速率
- \* Windows 8 支援荧幕触控功能

## 电脑环境需求

- \* 支援 Windows 10 / 8.1 / 8 / 7 / XP (不支援RT8.1)
- \* USB 3.0 埠
- \* CPU处理器: Intel i3 Dual Core 1.5 GHz / Intel Atom "Bay Trail" Quad Core 1.33 GHz
- \* RAM记忆体: 2GB 或以上规格

## 包装内容

- \* JUC700 USB 3.0 双电脑荧幕分享&档案传输线
- \* 使用手册
- \* 驱动光碟

## 机构规格

<b>电源</b>	
电源模式	Bus-powered
<b>介面</b>	
介面	USB 3.0 Type-A 公接头 *2
<b>影音显示</b>	
支援模式	影音播放: 1080P 延伸, 同步显示
<b>机构规格</b>	
材质	铝制
尺寸	主体: 61(宽) x 19(高) x 10.5(深) mm
线体长度	150 cm (5ft)
重量	约45克 (包含线体)

## 功能

作业平台下的功能项目表	Windows 对 Windows
<b>键盘和滑鼠控制切换</b>	
使用滑鼠游标移动荧幕边界控制	Yes
键盘和滑鼠分享	Yes
<b>荧幕分享</b>	
影音显示分享	Yes (同步/延伸)
触控荧幕控制	Yes
<b>资料分享</b>	
资料传输应用	Yes