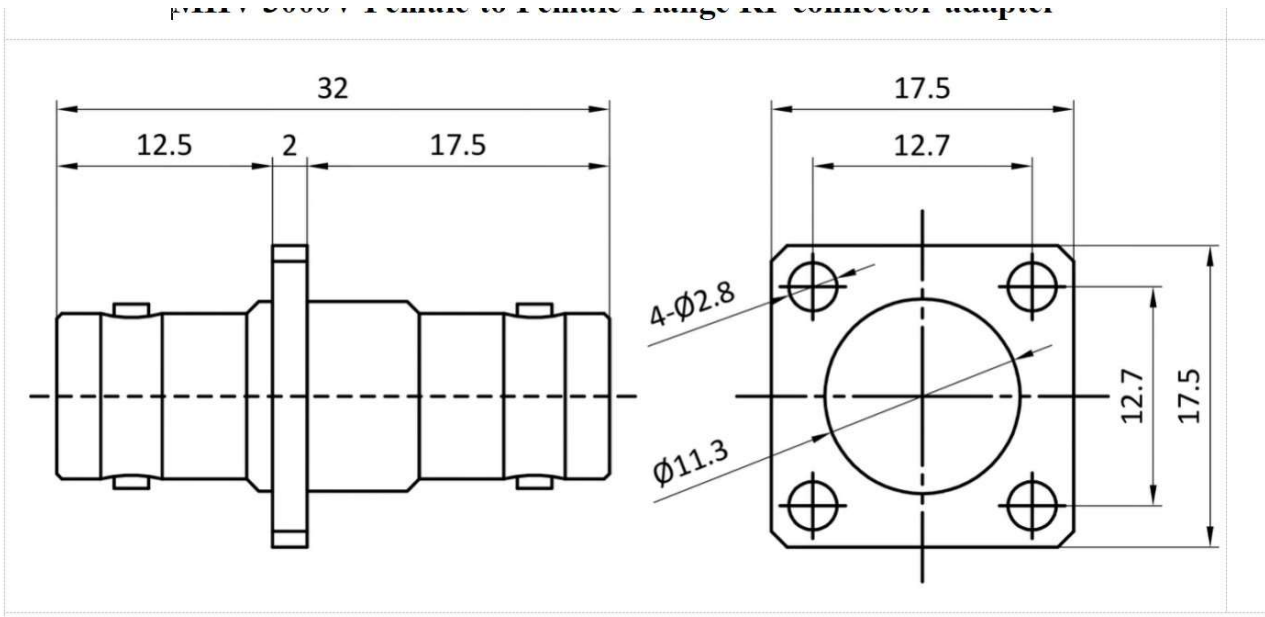
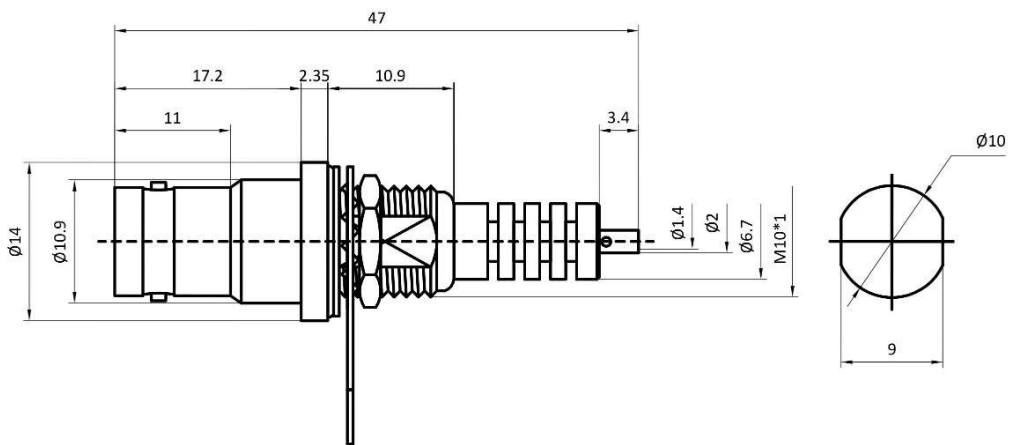


MHV-KKF

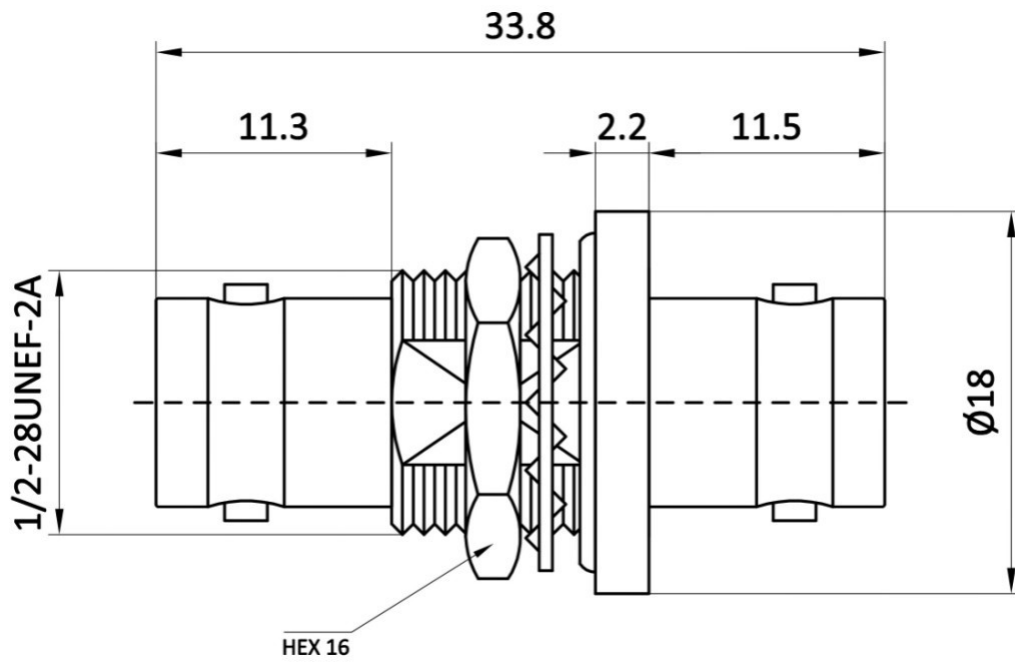
Figure 20007 Female to Female Plug IM Connector Adapter



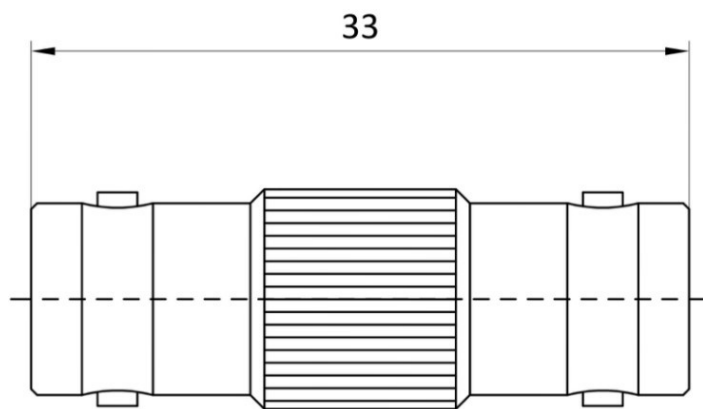
SHV-JY



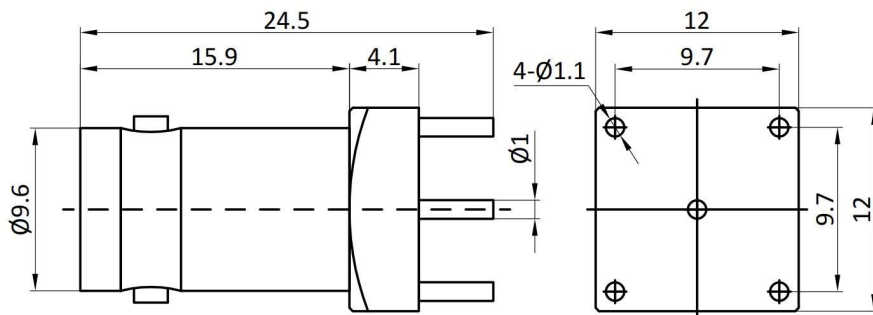
MHV-KKY



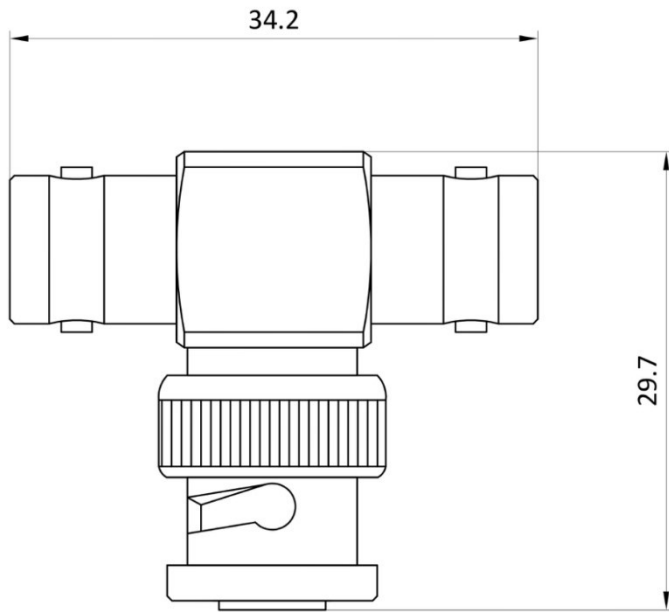
MHV-KK



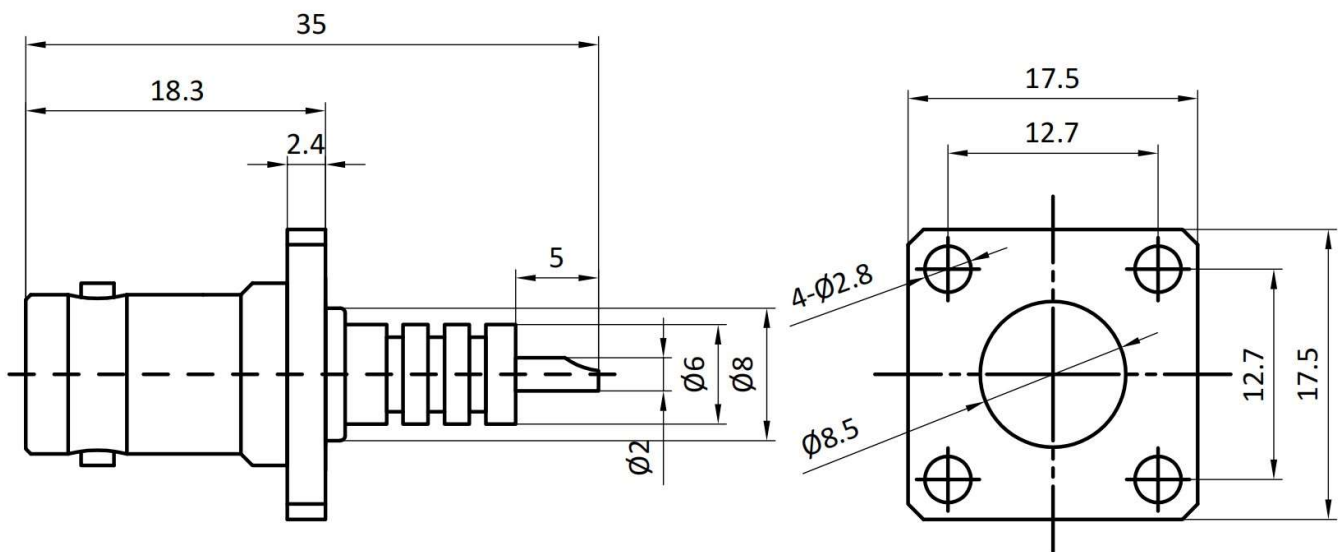
MHV-KE



MHV-KJK

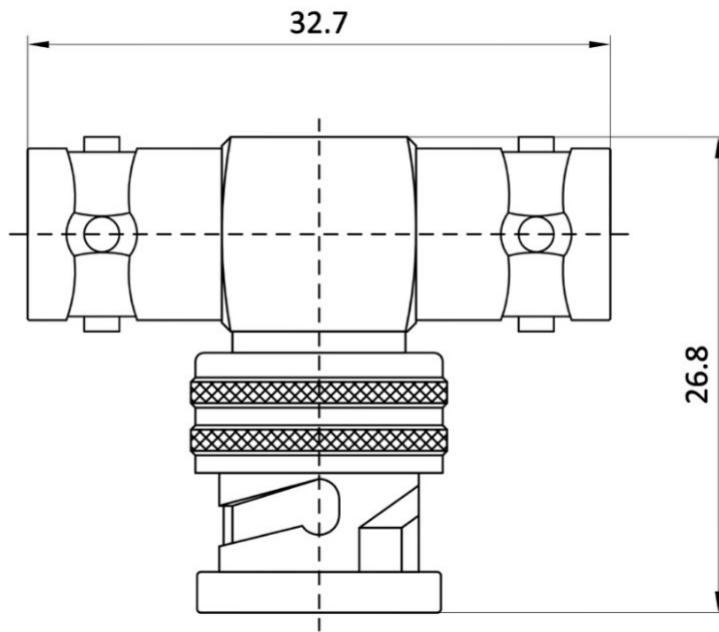


MHV-KFD

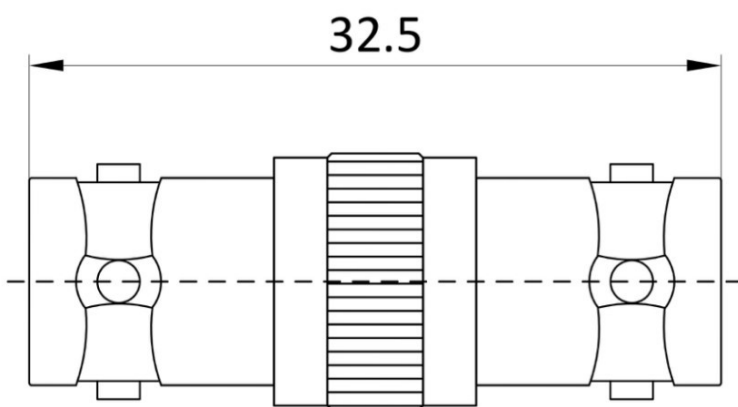




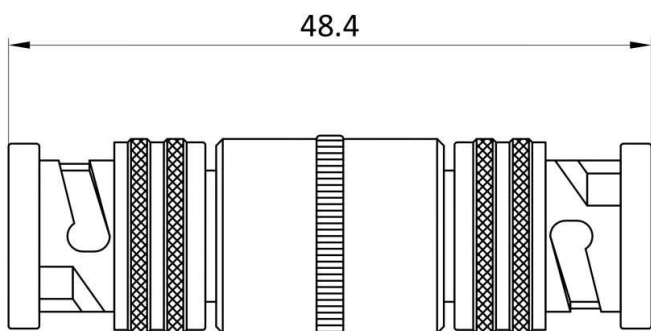
TRB-KJK



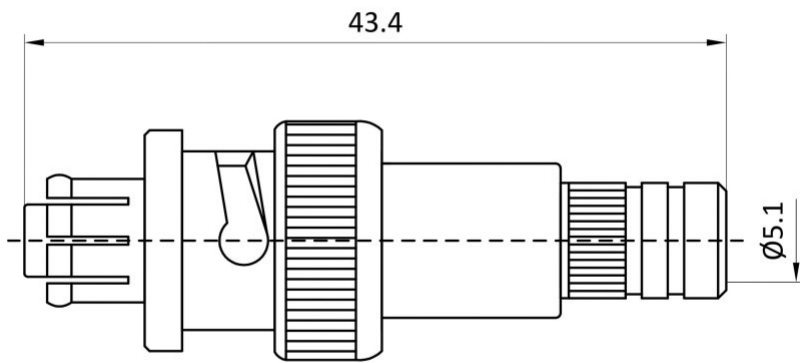
TRB-KK



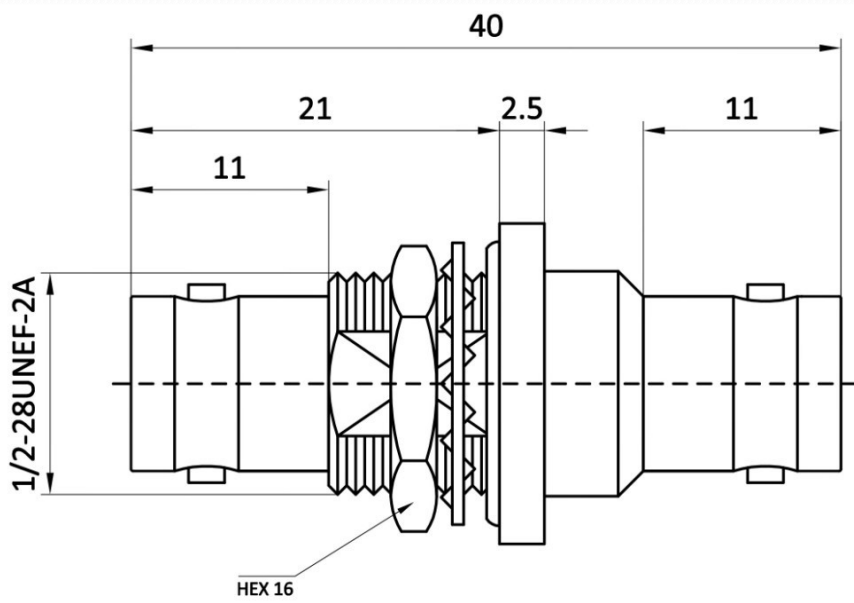
TRB-JJ



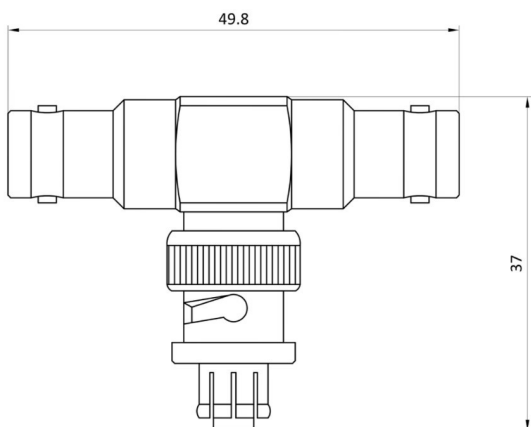
SHV-K-5



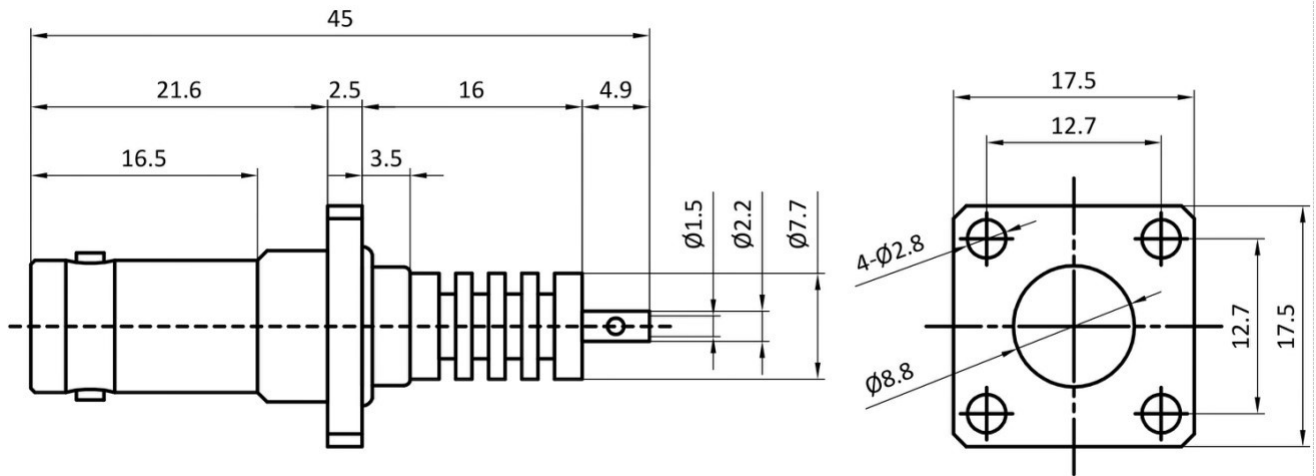
SHV-JJY



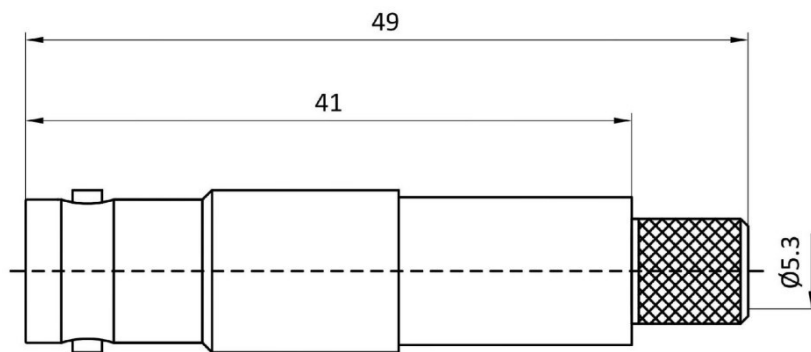
SHV-JKJ



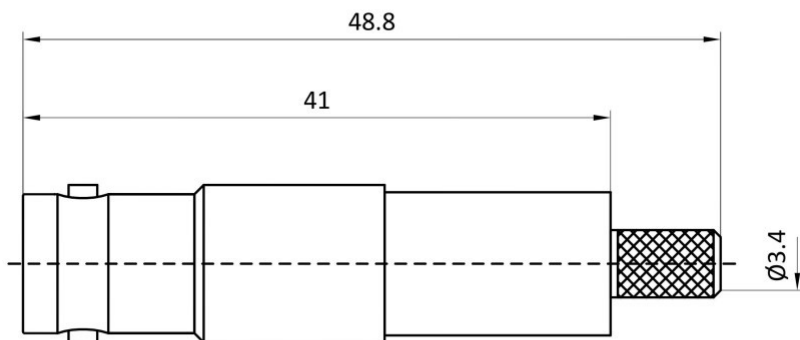
SHV-JF



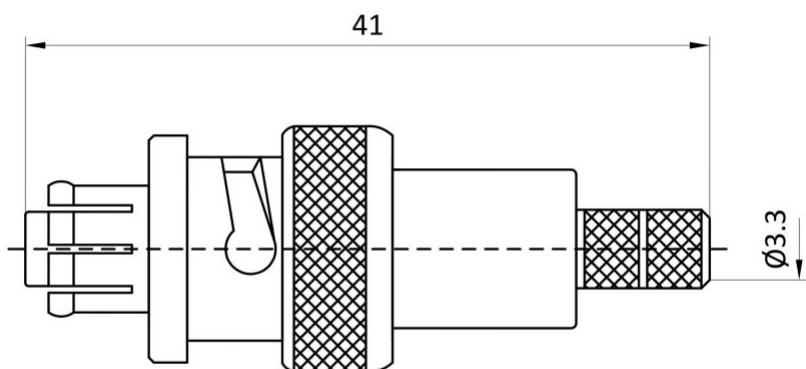
SHV-J-5



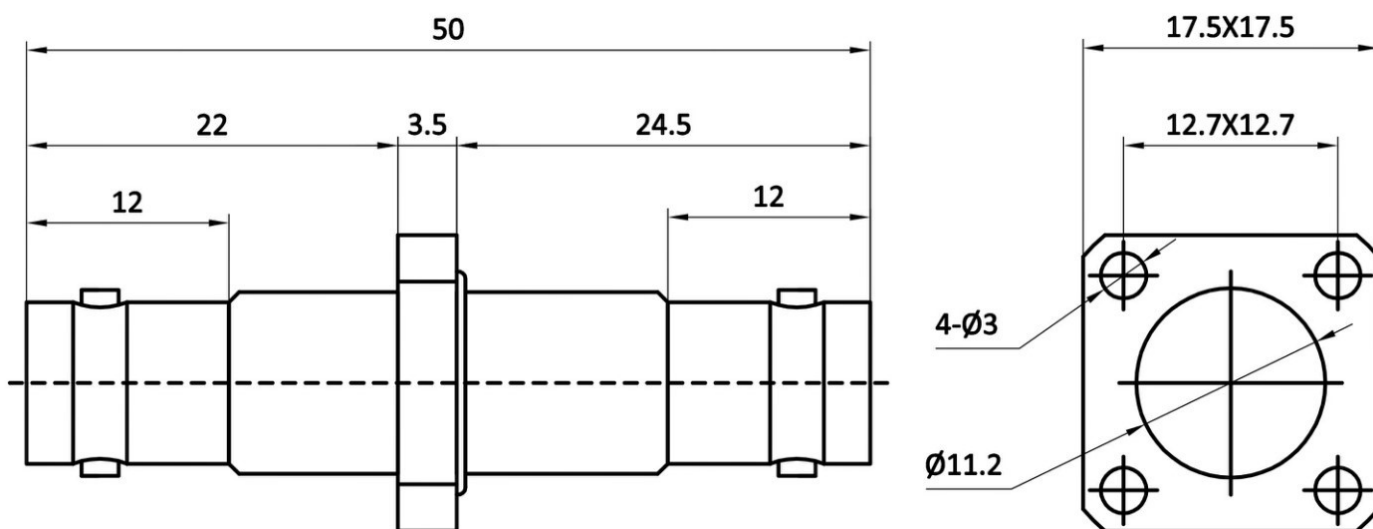
SHV-J-3



SHV-K-3



SHV-JJF



**SHV5000V-KY**  
 SHV5000V母头 (孔)  
 适用机箱固定底座

100%实物拍摄 原厂必究

SHV-KY 5000V高压插座 SHV5000V-KY机箱固定高频连接器 厂家直销

**SHV5000V-K-7**  
 SHV5000V母头 (孔)  
 匹配RG393/50-7等线缆

100%实物拍摄 原厂必究

SHV5000V-K-7 SHV-C-K-7高压插头压接RG393/50-7线 5000伏高压头

**SHV5000V-C-JY-3**  
 SHV5000V公头 (针)  
 匹配RG58/SYV-50-3等线缆

100%实物拍摄 原厂必究

SHV-JY-3 SHV高压插头螺母固定式5000V头内针压接50-3线连接器

### SHV-JJF

- SHV5000V公头 (母)
- SHV5000V公头 (母)
- 法兰盘中心距12.7 \* 12.7mm



100%绝缘材料 高压密封

SHV-JJF SHV公转公带法兰盘防水圈固定高压JF连接器KFK SHV-KKF

### SHV-KK

- SHV5000V母头 (母)
- SHV5000V母头 (母)



100%绝缘材料 高压密封

SHV-KK 高压测试连接器SHV5000V母SHV5000V-JJ SHV-KK母转母

### SHV5000V-K-3

- SHV5000V母头 (母)
- 匹配RGS8/SVV-50-3等线缆



100%绝缘材料 高压密封

SHV5000V-K-3 SHV5000V高压插头BNC-K-3 压接50-3线 5000伏高压头

### SHV-JF

- SHV5000V公头 (母)
- 通用机箱固定底座



100%绝缘材料 高压密封

SHV-JF SHV5000V公头SHV5000V-JFD 4孔法兰机箱固定SHV-KFD连接器

### SHV/BNC-JK

- SHV5000V公头 (母)
- BNC/Q9母



100%绝缘材料 高压密封

SHV/BNC-JK SHV5000V公头转BNC母头 高压SHV转BNC转接头连接器KK

### SHV-JJ

- SHV5000V公头 (母)
- SHV5000V公头 (母)



100%绝缘材料 高压密封

SHV-JJ 高压测试连接器SHV5000V公转公SHV5000V-JJ SHV-KK母转母

### SHV5000V-K-5

- SHV5000V母头 (孔)
- 匹配75-5等线缆



100%实物拍摄 质量保证

### SHV5000V-JY

- SHV5000V公头 (针)
- 通用机壳固定底座



100%实物拍摄 质量保证

SHV5000V-JY 5000伏JY SHV耐高压5000伏  
BNC Q9-5000V座 连接器KY

### SHV5000V-K-4

- SHV5000V母头 (孔)
- 匹配RG58/LMR240-4等线缆



100%实物拍摄 质量保证

SHV5000V-K-4 SHV5000V高压插头BNC-K-4  
压接RG58线 5000伏高压头

### SHV/BNC-KK

- SHV5000V母头 (孔)
- BNC/Q9座



100%实物拍摄 质量保证

SHV/BNC-KK BNC/SHV-KK SHV5000V母头  
转BNC母头 高压BNC转接头

### SHV/BNC-JJ

- SHV5000V公头 (针)
- BNC/Q9座



100%实物拍摄 质量保证

SHV/BNC-JJ BNC/SHV-JJ SHV5000V公头转  
BNC公头 高压BNC转接头

### SHV-JKJ

- SHV5000V公头 (针)
- SHV5000V母头 (孔)
- SHV5000V公头 (针)



### SHV5000V-J-5

- SHV5000V公头 (针)
- 匹配50-FB/SYV-50-5等线缆



100%实物拍摄 质量保证

SHV-C-J-5 SHV5000V高压插头SHV5000V公  
头内针-5压接50-FB连接器

### SHV5000V-J-4

- SHV5000V公头 (针)
- 匹配RG58/LMR240-4等线缆



100%实物拍摄 质量保证

SHV-C-J-4 SHV5000V高压插头SHV5000V公  
头内针-4压接RG58线连接器

### SHV5000V-J-3

- SHV5000V公头 (针)
- 匹配RG58/SYV-50-3等线缆



100%实物拍摄 质量保证

SHV-C-J-3 SHV5000V高压插头SHV5000V  
公头内针-3压接50-3线连接器

**MHV-KKF**

- ④ MHV3000V母头 (孔)
- ④ MHV3000V母头 (孔)
- ④ 法兰盘中心距12.7\*12.7mm

**MHV-KKY**

- ④ MHV3000V母头 (孔)
- ④ MHV3000V母头 (孔)

**MHV-J-4**

- ④ MHV3000V公头 (针)
- ④ 匹配RG59/LMR240/-4等线缆

**MHV-KK**

- ④ MHV3000V母头 (孔)
- ④ MHV3000V母头 (孔)

**MHV/BNC-KK**

- ④ MHV3000V母头 (孔)
- ④ BNC/Q9母

**SHV/MHV-JK**

- ④ SHV5000V公头 (针)
- ④ MHV3000V母头 (孔)

**MHV3000V-KY**

- ④ MHV3000V母头 (孔)
- ④ 适用机箱固定底座

**MHV3000V-K-3**

- ④ MHV3000V母头 (孔)
- ④ 匹配RG58/SVV-50-3等线缆

**MHV3000V-K-4**

- ④ MHV3000V母头 (孔)
- ④ 匹配RG59/LMR240/-4等线缆

**MHV3000V-KE**

- ④ MHV3000V母
- ④ PCB面板固定底座-直插



### SHV/MHV-KK

- ① SHV5000V母头 (孔)
- ② MHV3000V母头 (孔)



100%实物拍摄 原厂正品

### SHV/MHV-JJ

- ① SHV5000V公头 (针)
- ② MHV3000V公头 (针)



100%实物拍摄 原厂正品

### MHV-KF

- ① MHV3000V母头 (孔)
- ② 适用机箱固定底座



### MHV-KKF

- ① MHV3000V母头 (孔)
- ② MHV3000V母头 (孔)
- ③ 法兰盘中心距12.7\*12.7mm



### MHV-KKY

- ① MHV3000V母头 (孔)
- ② MHV3000V母头 (孔)



### MHV-J-4

- ① MHV3000V公头 (针)
- ② 匹配RG58/LMR240/-4等线缆



### MHV3000V-KY

- ① MHV3000V母头 (孔)
- ② 适用机箱固定底座



### MHV3000V-J-4

- ① MHV3000V公头 (针)
- ② 匹配RG58/LMR240/-4等线缆



### MHV3000V-J-3

- ① MHV3000V公头 (针)
- ② 匹配RG58/SVV-50-3等线缆



100%实物拍摄 原厂正品

### MHV/BNC-KJ

- ① MHV3000V母头 (孔)
- ② BNC/Q922



100%实物拍摄 原厂正品

### MHV/BNC-JK

- ① MHV3000V公头 (针)
- ② BNC/Q922



100%实物拍摄 原厂正品

### MHV-KJK

- ① MHV3000V母头 (孔)
- ② MHV3000V公头 (针)
- ③ MHV3000V母头 (孔)



MHV/BNC-KJ BNC/MHV-JK MHV3000V母头转BNC公头 高压BNC转接头

MHV/BNC-JK BNC/MHV-KJ MHV3000V公头转BNC母头 高压BNC转接头



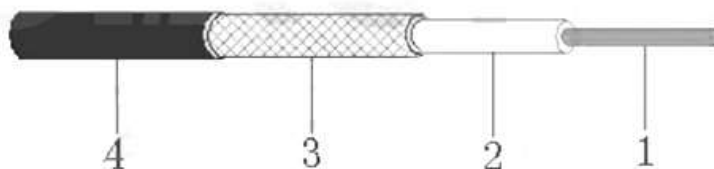
# BNC公转MHV公

线缆: RG59/U 线径: 6.1mm

长度: 可定做任意长度

## Product Specifications 产品规格

- RG59/U
- Solid polyethylene insulated coaxial cables 实芯聚乙烯绝缘同轴电缆



Construction 结构	Materials 材质	O.D(mm)尺寸
1. 内导体 Inner conductor	裸铜导体 Bare copper	1/0.58mm
2. 绝缘层 Insulation	实芯聚乙烯 PE	3.80mm
3. 外导体 Outer conductor	裸铜导体 Bare copper	112*0.16mm
4. 外护层 Jacket	聚氯乙烯 PVC	6.10 mm
标志 Making	BLACK BOX CORPORATION GUARANTEEO FOR LIFE (724) 746-5500 RG59/U TYPE 23 AWG 75C	

## Electrical physical and properties of product 产品物理电气性能

项目 Item	单位 Unit	典型值 Value
电容 Capacitance	pF/m	66±5
阻抗 Impedance	Ω	75±3
速率 Velocity ratio	%	66
弯曲半径 Bent radius	mm	50
内导体最大直流电阻 (20°C) DC Resistance of inner conductor at 20°C	Ω/km	≤67.9
火花试验电压 Testing voltage of spark	VMS	3000
最大工作电压 Max voltage	VMS	3000
最大工作频率 Max Frequency	MHz	2000
温度范围 Temperature scope	°C	-20 ~ +80
20°C时最大衰减 Attenuation constant at 20°C (Max. )	100MHz	12.7
	200MHz	16.16
	400MHz	30.9
	800MHz	41.8
	1000MHz	47.6
	1500MHz	58.7
	2000MHz	70.2

# SHV母转BNC母

线缆：50-3

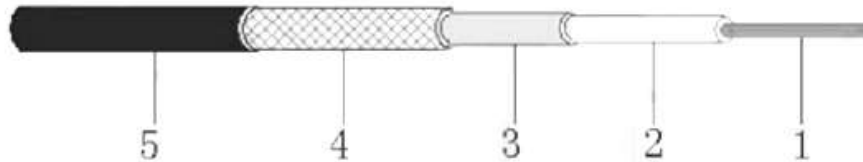
线径：5mm

长度：可定做任意长度

## Product Specifications 产品规格

● SYV-50-3

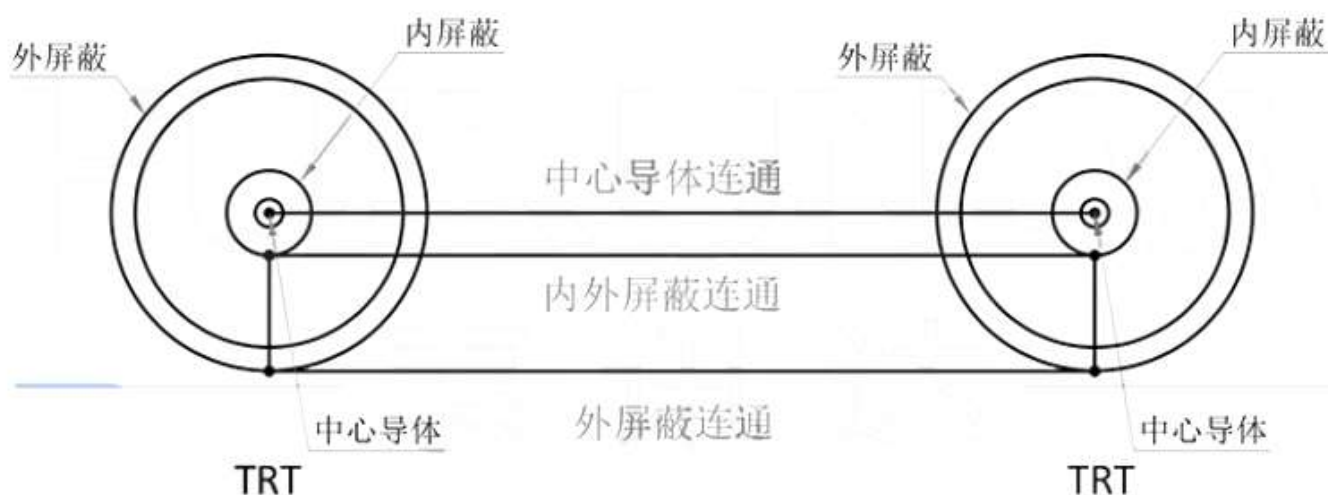
● Solid polyethylene insulated coaxial cables 实芯聚乙烯绝缘同轴电缆



Construction 结构	Materials 材质	O.D(mm)尺寸
1. 内导体 Inner conductor	裸铜导体 Bare copper	0.90mm
2. 绝缘层 Insulation	实芯聚乙烯 PE	2.95mm
3. 纵包 Folia	铝箔 Aluminum foil	3.10mm
4. 外导体 Outer conductor	裸铜导体 Bare copper	96*0.12mm
5. 外护层 Jacket	聚氯乙烯 PVC	6.10 mm
标志 Making	ZhenJiang HuiXunDa SYV-50-3 ****m	

项目 Item	单位 Unit	典型值 Value
电容 Capacitance	pF/m	100±5
阻抗 Impedance	Ω	50±2
速率 Velocity ratio	%	66
弯曲半径 Bent radius	mm	25
最大工作电压 Max voltage	VMS	1500
最大工作频率 Max Frequency	MHz	3000
温度范围 Temperature scope	°C	-20 ~ +80
20°C时最大衰减 Attenuation constant at 20°C ( Max. )	200MHz	25.2
	400MHz	36.4
	900MHz	52.2
	1800MHz	75
	2000MHz	78.5
	2500MHz	91.2
	3000MHz	130.6

## 内芯连接示意图



● TRRG316

● High Frequency coaxial cable with FEP(Blue) jacket 高频同轴电缆 FEP (蓝色) 护套



Construction 结构	Materials 材质	O.D(mm)尺寸
1. 内导体 Inner conductor	镀银铜丝 Silver-Plated Copper	0.525 ( 7*0.18 ) mm
2. 绝缘层 Insulation	聚四氟乙烯 PTFE	1.55 mm
3. 内编制层 Inner braid	镀银铜丝 Silver-Plated Copper	1.95 mm
4. 内护套 Inner Jacket	聚全氟乙丙烯 FEP	2.49 mm
5. 外编制层 Outer braid	镀银铜丝 Silver-Plated Copper	2.90 mm
6. 外护套 Outer Jacket	聚全氟乙丙烯 FEP	3.50 mm

Electrical physical and properties of product 产品物理电气性能

项目 Item	单位 Unit	典型值 Value
电容 Capacitance	pF/m	96.5
阻抗 Impedance	$\Omega$	50±2
速率 Velocity ratio	%	69.5
弯曲半径 Bent radius	mm	18
耐电压 Voltage withstanding	VMS	2000
工作电压 Working voltage	VMS	1200
最大工作频率 Max Frequency	MHz	6000
温度范围 Temperature scope	°C	-55 ~ +200
环保 RoHS compliance	Compliant	
重量 Weight	21 kg/km approx	
		28.5
25°C时最大衰减		57.5
Attenuation		89.8
constant at 20°C		169.5
( Max. )		215
		287