

射频连接线
跳线 延长线

MCX-K
MCX母头

MCX-J
MCX公头

胜特力电材超市
0755-83298787

频率：0-6G
线缆：镀银RG316 直径：2.55mm
长度：可订做任何长度

射频连接线
跳线 延长线

MCX-J
MCX公头

MCX-KW
MCX弯母头

胜特力电材超市
0755-83298787

频率：0-6G
线缆：镀银RG316 直径：2.55mm
长度：可订做任何长度

射频连接线
跳线 延长线

MCX-K
MCX母头

MCX-JW
MCX弯公头

胜特力电材超市
0755-83298787

频率：0-6G
线缆：镀银RG316 直径：2.55mm
长度：可订做任何长度

射频连接线
跳线 延长线

MCX-J
MCX公头

MCX-J
MCX公头

胜特力电材超市
0755-83298787

频率：0-6G
线缆：镀银RG316 直径：2.55mm
长度：可订做任何长度

射频连接线
跳线 延长线

MCX-JW
MCX弯公头

MCX-JW
MCX弯公头

胜特力电材超市
0755-83298787

频率：0-6G
线缆：镀银RG316 直径：2.55mm
长度：可订做任何长度

射频连接线
跳线 延长线

MCX-JW
MCX弯公头

MCX-J
MCX公头

胜特力电材超市
0755-83298787

频率：0-6G
线缆：镀银RG316 直径：2.55mm
长度：可订做任何长度

射频连接线
跳线 延长线

MCX-K
MCX母头

MCX-KW
MCX弯母头

胜特力电材超市
0755-83298787

频率：0-6G
线缆：镀银RG316 直径：2.55mm
长度：可订做任何长度

射频连接线
跳线 延长线

MCX-K
MCX母头

MCX-K
MCX母头

胜特力电材超市
0755-83298787

频率：0-6G
线缆：镀银RG316 直径：2.55mm
长度：可订做任何长度

射频连接线
跳线 延长线

MCX-K
MCX母头

MMCX-K
MMCX母头

胜特力电材超市
0755-83298787

频率：0-6G
线缆：镀银RG316 直径：2.55mm
长度：可订做任何长度

射频连接线
跳线 延长线

MCX-J
MCX公头

MMCX-K
MMCX母头

胜特力电材超市
0755-83298787

频率：0-6G
线缆：镀银RG316 直径：2.55mm
长度：可订做任何长度

射频连接线
跳线 延长线

MMCX-J
MMCX公头

MCX-J
MCX公头

胜特力电材超市
0755-83298787

频率：0-6G
线缆：镀银RG316 直径：2.55mm
长度：可订做任何长度

射频连接线
跳线 延长线

MMCX-J
MMCX公头

MMCX-J
MMCX公头

胜特力电材超市
0755-83298787

频率：0-6G
线缆：镀银RG316 直径：2.55mm
长度：可订做任何长度

射频连接线

跳线 延长线

MMCX-J
MMCX公头



MMCX-JW
MMCX弯公头



胜特力电材超市
0755-83298787

频率: 0-6G

线缆: 镀银RG316 直径: 2.55mm
长度: 可订做任何长度

射频连接线

跳线 延长线

MMCX-J
MMCX公头



MMCX-JW
MMCX弯公头



胜特力电材超市
0755-83298787

频率: 0-6G

线缆: 镀银RG316 直径: 2.55mm
长度: 可订做任何长度

射频连接线

跳线 延长线

MMCX-J
MMCX母头



MMCX-KW
MMCX弯母头



胜特力电材超市
0755-83298787

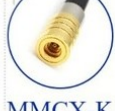
频率: 0-6G

线缆: 镀银RG316 直径: 2.55mm
长度: 可订做任何长度

射频连接线

跳线 延长线

MMCX-K
MMCX母头



MMCX-K
MMCX母头



胜特力电材超市
0755-83298787

频率: 0-6G

线缆: 镀银RG316 直径: 2.55mm
长度: 可订做任何长度

射频连接线

跳线 延长线

MMCX-K
MMCX母头



MMCX-KW
MMCX弯母头



胜特力电材超市
0755-83298787

频率: 0-6G

线缆: 镀银RG316 直径: 2.55mm
长度: 可订做任何长度

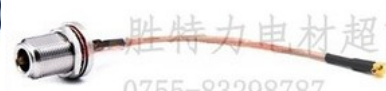
射频连接线

跳线 延长线

MMCX-JW
MMCX弯公头



N-KY
N母头前置



胜特力电材超市
0755-83298787

频率: 0-6G

线缆: 镀银RG316 直径: 2.55mm
长度: 可订做任何长度

型号: RG316-MMCX-J/N-KY前置
MMCX公头转N母头前置



胜特力电材超市
0755-83298787

产品规格书

PRODUCT SPECIFICATION

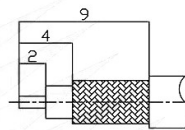
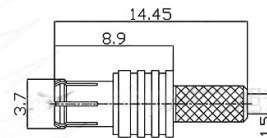
This document contains proprietary information and such information may not be disclosed to others for any purposes.
本文件包含专有信息, 不得出于任何目的向他人披露此信息。
not used for sales/marketing/procurement purposes without written permission.
未经书面许可, 不得用于销售/营销/采购目的。

1. Electrical/电气
 - 1.1 Impedance /阻抗 50Ω
 - 1.2 Frequency /频率 DC-6GHz
 - 1.3 VSWR/驻波 ≤1.2
 - 1.4 Dielectric withstanding voltage /介质耐压 750V(rms)
 - 1.5 Center contact resistance /中心接触电阻 ≤5mΩ
 - 1.6 Outer contact resistance/外部接触电阻 ≤2.5mΩ
 - 1.7 Insulation resistance/绝缘电阻 ≥1000MΩ

2. Environmental & Mechanical/环境与机械
 - 2.1 Temperature range/温度范围 -45°~+125°
 - 2.2 Rofhs Compliant/符合RoHS
 - 2.3 Durability/耐久性 500cycles

3. Material and Plating/材料和电镀
 - 3.1 Inner Contact/内导体: Brass, Gold plated/黄铜镀金
 - 3.2 Outer Contact/外导体: Brass, Gold plated/黄铜镀金
 - 3.3 Insulators/绝缘体: PTFE/聚四氟乙烯

Suitable cables/适配电缆: RG316.RG174



推荐剥线尺寸

产品型号P/N: MCX-C-J-1.5

产品规格书

PRODUCT SPECIFICATION

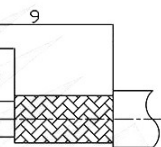
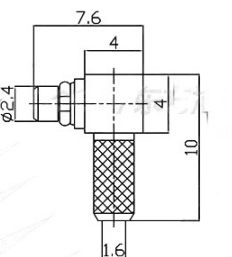
This document contains proprietary information and such information may not be disclosed to others for any purposes. 本文件包含专有信息，不得出于任何目的向他人披露此类信息。
not used for sales/marketing/procurement purposes without written permission. 未经书面许可，不得用于销售/营销/采购目的。

- Electrical/电气
 - Impedance /阻抗 50Ω
 - Frequency /频率 DC-6GHz
 - VSWR/驻波 ≤1.25
 - Dielectric withstanding voltage /介电耐压 500V(rms)
 - Center contact resistance /中心接触电阻 ≤10mΩ
 - Outer contact resistance /外部接触电阻 ≤5mΩ
 - Insulation resistance/绝缘电阻 ≥1000MΩ

- Environment & Mechanical/环境与机械
 - Temperature range/温度范围 -45°~+125°
 - RoHS Compliant/符合RoHS
 - Durability/耐久性 500cycles

- Material and Plating/材料和电镀
 - Inner Contact/内导体: Brass, Gold plated/黄铜镀金
 - Outer Contact/外导体: Brass, Gold plated/黄铜镀金
 - Insulators/绝缘体: PTFE/聚四氟乙烯

Suitable cables/适配电缆: RG316.RG174



推荐剥线尺寸

产品型号P/N: MMCX-C-JW-1.5

产品规格书

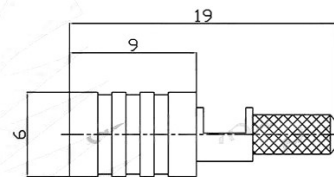
This document contains proprietary information and such information may not be disclosed to others for any purposes. 本文件包含专有信息，不得出于任何目的向他人披露此类信息。
not used for sales/marketing/procurement purposes without written permission. 未经书面许可，不得用于销售/营销/采购目的。

- Electrical/电气
 - Impedance /阻抗 50Ω
 - Frequency /频率 DC-6GHz
 - Dielectric withstanding voltage /介电耐压 500V(rms)
 - Center contact resistance /中心接触电阻 ≤10mΩ
 - Outer contact resistance /外部接触电阻 ≤5mΩ
 - Insulation resistance/绝缘电阻 ≥1000MΩ

- Environment & Mechanical/环境与机械
 - Temperature range/温度范围 -45°~+125°
 - RoHS Compliant/符合RoHS
 - Durability/耐久性 500cycles

- Material and Plating/材料和电镀
 - Inner Contact/内导体: Brass, Gold plated/黄铜镀金
 - Outer Contact/外导体: Brass, Gold plated/黄铜镀金
 - Insulators/绝缘体: PTFE/聚四氟乙烯

Suitable cables/适配电缆: RG316.RG174



产品型号P/N: MMCX-C-K-1.5

产品规格书

PRODUCT SPECIFICATION

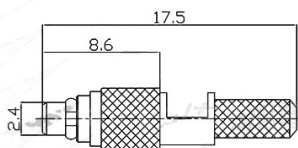
This document contains proprietary information and such information may not be disclosed to others for any purposes. 本文件包含专有信息，不得出于任何目的向他人披露此类信息。
not used for sales/marketing/procurement purposes without written permission. 未经书面许可，不得用于销售/营销/采购目的。

- Electrical/电气
 - Impedance /阻抗 50Ω
 - Frequency /频率 DC-3GHz
 - Dielectric withstanding voltage /介电耐压 500V(rms)
 - Center contact resistance /中心接触电阻 ≤10mΩ
 - Outer contact resistance /外部接触电阻 ≤5mΩ
 - Insulation resistance/绝缘电阻 ≥1000MΩ

- Environment & Mechanical/环境与机械
 - Temperature range/温度范围 -45°~+125°
 - RoHS Compliant/符合RoHS
 - Durability/耐久性 500cycles

- Material and Plating/材料和电镀
 - Inner Contact/内导体: Brass, Gold plated/黄铜镀金
 - Outer Contact/外导体: Brass, Gold plated/黄铜镀金
 - Insulators/绝缘体: PTFE/聚四氟乙烯

Suitable cables/适配电缆: RG316.RG174



产品型号P/N: MMCX-C-J-1.5-1

产品规格书

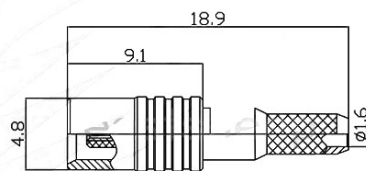
This document contains proprietary information and such information may not be disclosed to others for any purposes. 本文件包含专有信息，不得出于任何目的向他人披露此类信息。
not used for sales/marketing/procurement purposes without written permission. 未经书面许可，不得用于销售/营销/采购目的。

- Electrical/电气
 - Impedance /阻抗 50Ω
 - Frequency /频率 DC-3GHz
 - Dielectric withstanding voltage /介电耐压 750V(rms)
 - Center contact resistance /中心接触电阻 ≤5mΩ
 - Outer contact resistance /外部接触电阻 ≤2.5mΩ
 - Insulation resistance/绝缘电阻 ≥1000MΩ

- Environment & Mechanical/环境与机械
 - Temperature range/温度范围 -45°~+125°
 - RoHS Compliant/符合RoHS
 - Durability/耐久性 500cycles

- Material and Plating/材料和电镀
 - Inner Contact/内导体: Brass, Gold plated/黄铜镀金
 - Outer Contact/外导体: Brass, Gold plated/黄铜镀金
 - Insulators/绝缘体: PTFE/聚四氟乙烯

Suitable cables/适配电缆: RG316.RG174



产品型号P/N: MCX-C-K-1.5

RG 316



内部导体
Inner Conductor

绝缘体
Dielectric

外部导体
Outer Conductor

护套
Jacket

型号 Model

FEP RG 316

描述 Description

(316) 高频同轴电缆 FEP(茶色)护套
(316) High Frequency coaxial cable with FEP (Brown) jacket

结构参数 Structure parameter

| | | |
|-------------------------|---|-----------|
| 内部导体 Inner Conductor | 镀银铜, 镀银铜包钢 Silver-Plated Copper, Silver-Plated Copper Clad Steel | 7x0.175mm |
| 绝缘层 Insulation Layer | 聚四氟乙烯(PTFE) Polytetrafluoroethylene(PTFE) | 1.53mm |
| 外部导体 Outer Conductor | 镀银铜线编织 Silver-Plated Copper Wire Braiding | 1.95mm |
| 护套 Jacket | 聚全氟乙丙烯 (FEP), 茶色 Fluorinated Ethylene Propylene (FEP), Brown | 2.50mm |

电气特性 Electrical Data

| | |
|--|----------------------|
| 阻抗 Impedance, nominal | 50ohms |
| 电容 Capacitance, nominal | 106pF/m |
| 延时 Signal delay, nominal | 4.7ns/m |
| 耐电压 Voltage withstand(AC) | 2000V rms/min |
| 绝缘电阻 Insulation resistance, nominal | 1500 M Ω · km |
| 传输速率 Velocity of propagation, nominal | 70% |

机械特性 Mechanical Data

| | |
|------------------------------------|-------|
| 恒定温度 Temperature rating | 150°C |
| 最小弯曲半径 Minimum bending radius | 15mm |
| 最大拉伸强度 Maximum tensile strength | 3.4kg |
| 重量 Weight of cable | 17g/m |

衰减量和功率 Attenuation and Power

| 频率数 Frequency(MHz) | 衰减量 Attenuation(dB/m) | 功率 Power(Watts CW) |
|-----------------------|--------------------------|-----------------------|
| 100 | 0.29 | 420 |
| 400 | 0.58 | 210 |
| 900 | 0.88 | 140 |
| 1000 | 0.93 | 135 |
| 1800 | 1.27 | 100 |
| 2400 | 1.46 | 78 |
| 3000 | 1.65 | 72 |
| 5000 | 2.14 | 61 |
| 6000 | 2.34 | 52 |