

勝特力材料 886-3-5753170  
 勝特力电子(上海) 86-21-34970699  
 勝特力电子(深圳) 86-755-83298787  
[Http://www.100y.com.tw](http://www.100y.com.tw)



**Z-TEK® 力特**

USB转RS232 通用串口线

FT232芯片 兼容性强  
工业USB转COM口RS232

支持  
win8

兼容  
性强

即插  
即用

RS232  
通用串口

认准  
力特

## INTRODUCTION 产品介绍

Make computer peripheral parts of high-end brand

品质线缆 真材实料 抗干扰能力强  
适用于工业级应用

1M Baud  
速率

信号传输速度



高传导

提升

信号传输率

信号传输率

提升

抗干扰能力

抗干扰能力



## 双向互转

本串口线基于MCU/PLD/FPGA到USB口的工业控制具备高兼容性



电脑主机显示器



POS机



顶盒机



标签打印机



收银机



工业数控床机

# 支持多系统

支持全自动串口通信协议，广泛兼容或高版本!



## 产品参数

品 牌:	力特/Z-TEK	商家编码:	ZE533C ZE656 ZE698
传输速度:	1MBPS	长 度:	1.8M 3M 5M
材 质:	9针串口	线 直 径:	5.0MM
外 被:	环保PVC	包 装:	环保透明PVC
支持电压:	±12V		

奇偶校验: 奇, 偶, 无, 标记, 空格

流量控制: Xon/Xoff, RTS/CTS, DSR/TDR, NONE

支持电压: ± 15KV ESD防护

波特率: 300-1M baud

数据位: 7,8

停止位: 1,2

## 针角定义



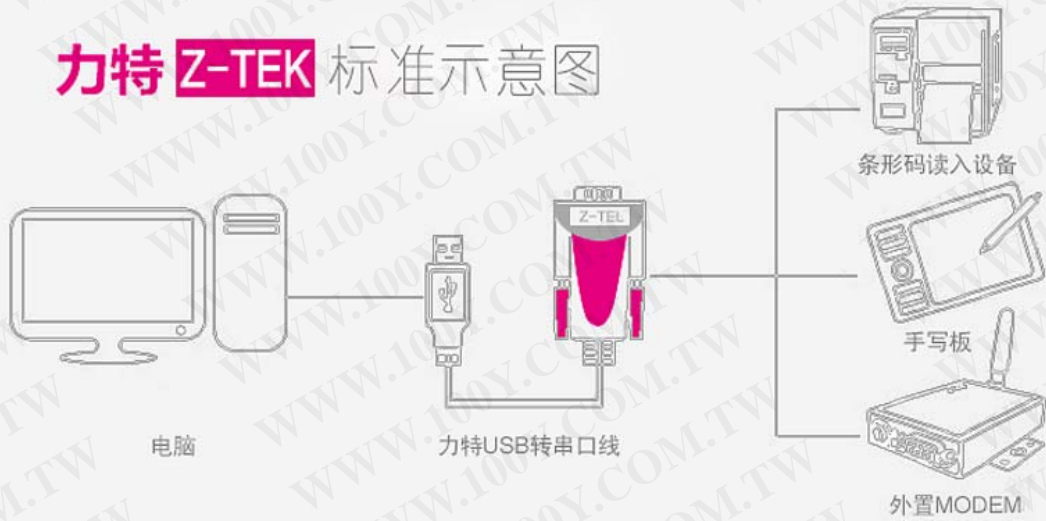
- 1 DCD 载波检测
- 2 RXD 接收数据
- 3 TXD 发送数据
- 4 DTR 数据终端准备好
- 5 SG 信号地线
- 6 DSR 数据准备好
- 7 RTS 请求发送
- 8 CTS 清除发送
- 9 RI 振铃指示

USB2.0 数据位: 7, 8

停止位: 1, 2



## 力特 Z-TEK 标准示意图



- 1、将产品附件中的驱动光盘放入光驱（产品驱动光盘在彩卡中间）；
- 2、先打开光盘，双击文件名USB 2.0 TO RS232 CABLE,双击Dwin2000XP....., 双击CDM20814-Setup.exe；
- 3、3-5秒后装好驱动；
- 4、插上串口连接线，自识别硬件上，即可用；
- 5、特截安装示意图展示（请关注）；

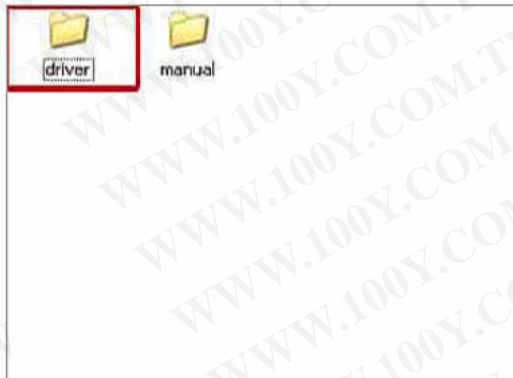
01

双击文件名USB 2.0 TO RS232

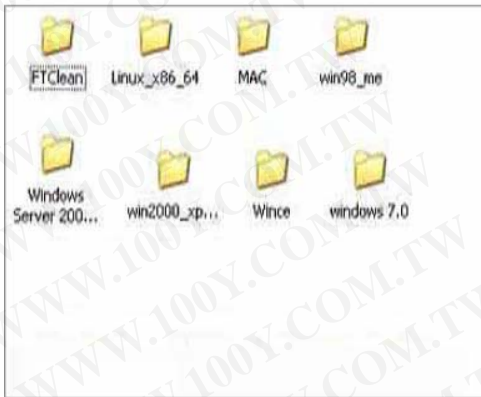


02

双击文件名DRLVER



03 选择相对应的系统点击进入



04 最终系统文件，点击安装即可

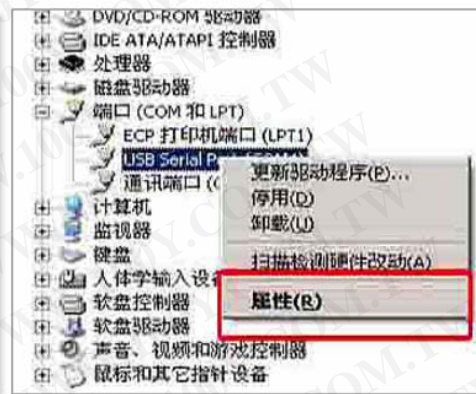


- 1、先右键点击<我的电脑>→<属性>→<设备管理器>→<端口> 点击USB TO Serial comm Port(COM18)，在弹出的下楼菜单中，选择发生。
- 2、在属性窗口里选择<端口设置>→<高级>，将<COM端口号>设置为需要保用的端口，并点击<确定>键，设置完成。
- 3、在<计算机管理>中选择<端口>右键点击<扫描检测硬件改动>图标，此时可以看到端口已经改为需要使用的端口。

01 设备管理器



02 点击属性



03 点击端口与高级



04 选择COM口

