

勝特力電材超市-龍山店 886-3-5773766
勝特力電材超市-光復店 886-3-5729570
勝特力電子(上海) 86-21-34970699
勝特力電子(深圳) 86-755-83298787
<http://www.100y.com.tw>



全新專業紙質標籤機系列

- 以黑色及紅色雙色列印來強調重要資訊。
- 多種連線方式選擇。
- 相容於PC、Mac、iOS及Android。
- 每分鐘多達110張標籤（29 x 90mm）的超高速列印。
- 搭配連續標籤帶列印並使用裁刀裁切時，列印標籤長度可達一公尺。
- 可支援單機獨立運作，毋須連接電腦，非常適合食品及零售業應用。





多功能標籤設計選項

在同級標籤機中，QL-800系列的標籤機擁有最快的列印速度和最多的連線選項，提供眾多不同類型企業最佳的標籤列印解決方案。

無需墨水即可列印黑色及紅色文字（搭配DK-2225 1紅黑雙色連續標籤帶）

在您的標籤上使用紅色和黑色，方便提示重要資訊，非常適合強調使用日期、過敏原、特價，以及其他需特別注意的重要資訊。



多種連線選項

所有機型均可使用USB輕鬆連線至桌上型電腦。除了QL-810W採用Wi-Fi外，旗艦機型QL-820NWB還多了乙太網路和藍牙連線等3種連線模式。

按照您需要的尺寸大小製作標籤

您可以選擇使用一系列的定型標籤(尺寸已裁切好)，或是連續標籤帶，其內建的裁刀會將標籤剪裁為適合您需求的長度(最長可達一公尺)。



透過桌上型電腦或行動裝置列印或單機列印

所有機型均相容於PC/Mac，其中QL-810W和QL-820NWB可以利用內建的無線連線功能連接智慧型手機與平板。此外，您可以利用大型的LCD顯示器和整合式控制面板，選擇儲存於QL-820NWB記憶體中的標籤並加以列印。

QL-800系列的專業標籤機提供無可匹敵的多元功能，不僅可供辦公室應用，亦適用於零售、食品、郵政、設施管理及其他產業。

利用PC、Mac、iOS**或Android**裝置，製作最長可達一公尺的黑色及紅色*標籤。QL-820NWB具備多種有線與無線連線選項，甚至可以使用整合式LCD中文控制面板直接列印儲存在印表機記憶體中的標籤，或是連線至印表機的外部裝置來列印標籤。

對於希望將標籤列印整合為其部分解決方案的開發商和系統整合商，利用Windows、iOS及Android的軟體開發套件，即可輕鬆新增對Brother QL-800系列標籤機的支援。



雙色列印，更多的連線方式，以及重點功能摘要



QL-800



QL-810W



QL-820NWB

	QL-800	QL-810W	QL-820NWB
快速列印－每分鐘列印的標籤張數(29 X 90mm)	93	110	110
可同時使用黑色及紅色*列印標籤	•	•	•
適用於PC/Mac的進階標籤設計軟體(P-touch Editor)	•	•	•
內建適用於PC/Mac的標籤設計軟體，不需要安裝軟體或驅動程式即可使用(P-touch Editor Lite)	•	•	
USB	•	•	•
Wi-Fi (支援AirPrint)		•	•
有線乙太網路			•
透過藍牙輕鬆連線至iOS/Android裝置			•
單機列印儲存於印表機記憶體中的標籤			•
選配的鋰電池，可供未連接電源時列印使用		•	•
適用於Microsoft Windows***、iOS及Android裝置的軟體開發套件，可為您自己的方案新增標籤列印	•	•	•

* 需要DK-22251連續型標籤帶才能列印紅色及黑色

** iPrint&Label應用程式的紅色列印功能於2017年夏季推出

*** QL-800僅支援Microsoft Windows SDK

進階功能

QL-820NWB的單機列印功能，以及遠端FTP範本更新，可讓您從控制面板直接列印標籤。此外，進階連線選項提供所有類型裝置最廣泛的相容性。

單機操作標籤列印

QL-820NWB具備大容量6MB記憶體，可儲存在P-touch Editor中設計好的標籤範本。標籤範本可以上傳並儲存在標籤機的記憶體，並使用整合式控制面板與圖形化中文LCD背光顯示器存取。非常適合食品及零售業在標籤上列印製造與有效日期/時間。



透過FTP遠端更新範本

如果在多個地點部署QL-820NWB，更新所有印表機的範本通常是一項耗時又麻煩的作業。不過，因為標籤機可以利用FTP自動連線至遠端伺服器，如果找到新的範本，便會自動執行更新。這種方式可協助公司節省時間與金錢，並確保所有遠端站台均採用一致的操作。這些作業全都可以直接從標籤機透過網際網路完成，不需要連接PC。

AirPrint*及藍牙與MFi (Made for iPod/iPhone/iPad)相容性

QL-810W及QL-820NWB均支援Apple AirPrint*，可讓您利用iOS裝置與Mac中相容的應用程式執行列印。此外，QL-820NWB提供藍牙連線，可以將iOS及Android裝置輕鬆連接至印表機。



* 雖然iOS和macOS預設的AirPrint功能僅支援黑色列印，但搭配Brother軟體開發套件所開發的應用程式，即可讓iOS裝置具備紅色列印的功能。

軟體解決方案

透過桌上型PC、行動裝置的標籤製作APP，以及可將QL系列輕鬆整合至您自有應用程式的SDK，讓您選擇符合您對標籤列印需求的最佳選項。



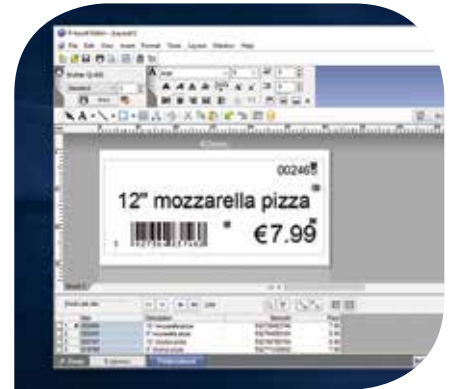
P-touch Editor Lite* / P-touch Editor Lite LAN*

內建於QL-800及QL-810W，這個標籤設計軟體不需安裝軟體或驅動程式便可輕鬆使用。用法和USB隨身碟相同，只要透過USB連接至您的PC/Mac，然後從出現的磁碟機啟動軟體即可使用。在您的標籤設計中加入影像、圖文框，以及任何字型，然後列印！

另有網路連線版本的機型可供選購 只要執行軟體，即可讓辦公室許多PC在同一部標籤機列印標籤。同樣地，不需要安裝軟體或驅動程式。

內含Microsoft Office增益集的P-touch Editor

設計內含影像及標誌、條碼和圖文框的專業標籤。連結至包含在Excel或.csv檔案中的資料，可快速有效列印許多標籤。Microsoft Office增益集可讓您直接在Word、Excel或Outlook中執行醒目標示、點擊與列印。



適用於iOS及Android智慧型手機/平板的Brother iPrint & Label應用程式**

使用免費的iPrint&Label應用程式，在QL-810W及QL-820NWB列印標籤。透過Wi-Fi或藍牙(QL-820NWB)連線，可選擇其中一個預先定義的範本，或是從頭開始快速設計您的標籤。您可以從您行動裝置的應用程式商店，搜尋「Brother iPrint&Label」這套免費的中文應用程式。

適用於Windows、iOS及Android的軟體開發套件

系統整合商與軟體開發商現在可以利用各種Brother SDK，將標籤列印直接整合在其各自的應用程式與軟體中。如需更多資訊，請造訪：<http://www.brother.com/product/dev/index.html>



* 僅黑色列印功能。使用P-touch Editor可執行黑色及紅色列印

** iPrint&Label應用程式的紅色列印功能於2017年夏季推出

物流與倉儲

在繁忙的倉儲與收發室，正確且及時為包裹、信封與產品包裝盒貼上標籤，才能確保所有物流作業順暢運作。在處理標籤上使用紅色*列印，可確保人員注意到這項重要資訊，在需要使用條碼或QR code的時候，也可隨時隨地製作在所需標籤中。

*需要DK-22251標籤帶



處理標籤



臨時標牌



貨運標籤



產品包裝

辦公室

標籤在辦公室環境有許多用途。除了信封和包裹的地址標籤外，還可以製作資產標示，與標示檔案夾與收納箱的內容物。將架子貼上標籤，有助於讓物品放回正確的位置。黑色/紅色*列印功能，可以讓訪客證上的有效日期等重要資訊變得非常明顯。

*需要DK-22251標籤帶



訪客證



郵資標籤



文件夾



室內標牌



適用於QL-800標籤印表機系列的 DK標籤帶

有多種使用紙質或塑膠薄膜材料的標籤、有定型標籤(尺寸預先裁切好)，或是連續型標籤帶可供使用

標準地址標籤(400張/捲)	材料	顏色	尺寸	產品型號
標準地址標籤(400張/捲)	紙質	白色	29 x 90 mm	DK-11201
大型地址標籤(400張/捲)	紙質	白色	38 x 90 mm	DK-11208
小型地址標籤(800張/捲)	紙質	白色	29 x 62 mm	DK-11209
貨運標籤(300張/捲)	紙質	白色	62 x 100 mm	DK-11202
方形標籤(1000張/捲)	紙質	白色	23 x 23 mm	DK-11221
CD/DVD標籤(100張/捲)	膠質	白色	58 mm	DK-11207
圓形標籤(1000張/捲)	紙質	白色	24 mm	DK-11218

DK連續型標籤帶 – 30.48 m	材料	顏色	尺寸	產品型號
連續型	紙質	白色	12 mm	DK-22214
連續型	紙質	白色	29 mm	DK-22210
連續型	紙質	白色	38 mm	DK-22225
連續型	紙質	白色	50 mm	DK-22223
連續型	紙質，無黏性	白色	54 mm	DK-N55224
連續型	紙質	白色	62 mm	DK-22205
連續型	紙質，微黏性	黃色	62 mm	DK-44605

DK連續型標籤帶 – 15.24 m	材料	顏色	尺寸	產品型號
連續型 – 黑色/紅色列印	紙質	白色	62 mm	DK-22251

配件

選配的充電式電池(PA-BU-001)

這種充電式鋰電池安裝在QL-810W及QL-820NWB的底座，可供未連接電源時列印標籤使用。這種電池讓印表機可以放在手推車或台車上使用，或是列印展覽識別證。具備2小時30分鐘高速充電的特性，而且每次充滿電能夠列印多達4,300張標籤(黑色)或1,400張標籤(彩色)*。



*電池充飽電力時，可使用USB連續列印

零售

向消費者快速傳達產品價格與任何優惠，對零售業來說非常重要。列印產品標籤的價格標籤，也可以在其中加入條碼。另外，使用紅色*列印製作引人注目的室內標牌，可以用來強調特別優惠或促銷。

*需要DK-22251標籤帶



價格/條碼標籤



促銷標牌

食品

依需求指定的標籤列印，是食品業非常重要的一部份，例如向客戶強調過敏原資訊、顯示有效日期/最佳賞味期限，以及包含EAN-8/EAN-13條碼的產品價格標籤。

QL-820NWB具備單機標籤列印功能，非常適合櫃台使用，以及依需求指定列印標籤。外帶商店可以列印訂單詳細資料，包括需要交貨的地址資訊。



外帶訂單



貨架邊緣標籤

規格

	QL-800	QL-810W	QL-820NWB
內容物			
包裝內容物	標籤機 29 x 90 mm 定型標籤 (100張標籤) 紅黑雙色列印連續標籤帶 (62 mm x 5 M) USB連接線 AC電源線	標籤機 29 x 90 mm 定型標籤(100張標籤) 紅黑雙色列印連續標籤帶(62 mm x 5 M) USB連接線 AC轉接器與電源線 說明文件	
軟體/韌體			
作業系統支援 (如需最新下載與支援： 請造訪 http://support.brother.com)	Microsoft® Windows Vista®/ Windows® 7/ Windows® 8 Windows® 8.1/ Windows® 10 macOS X v 10.10/10.11/10.12 Android 4.1或以上版本	Microsoft® Windows Vista®/Windows® 7/Windows® 8 Windows® 8.1/ Windows® 10 Windows Server® 2008/2008 R2/Windows® Server 2012/2012 R2 macOS X v 10.10/10.11/10.12 Android 4.1或以上版本(SDK) iOS 6、7、8、9、10或以上版本(僅限SDK) iOS 8、9、10或以上版本(iPrint & Label)	
SDK可用性 (請造訪 http://www.brother.eu/developer)	b-PAC (適用於Windows)	b-PAC (適用於Windows) Brother Print SDK (適用於Android™) Brother Print SDK (適用於iPhone/iPad，適用於iOS)	
支援的印表機命令	點陣	點陣 ESC/P P-touch範本	ZPLII模擬(依要求而定) ESC/P P-touch範本 點陣
條碼類型 (使用P-touch Editor)	CODE39, CODE128, UCC/EAN128(GS1-128), ITF(I-2/5), CODABAR(NW-7), UPC-A, UPC-E, EAN13, EAN8, ISBN-2(EAN13 AddOn2), ISBN-5(EAN13 AddOn5), Laser Barcode, POSTNET, RSS(RSS14 Standard, RSS14 Truncated, RSS14 Stacked, RSS14 Stacked Omni, RSS Limited, RSS Expanded, RSS Expanded Stacked), PDF417(Stand- ard, Truncate, Micro), QR code(Model1, Model2, Micro), Data Matrix(ECC Square, ECC Rectangular), MaxiCode(Model2, Model3, Model4, Model5) RSS symbols / CODE93 / POSTNET / UPC/EAN EXTENSION / MSI / QR Code (model 1, model 2, micro QR)PDF417 (Standard, Truncate, Micro)PDF417 / Data Matrix- (ECC200 Square, ECC200 Rectangular) / MaxiCode / Aztec		
條碼符號 (內建印表機韌體)	-	CODE39、CODE128、UCC/EAN-128 (GS1-128)、ITF(I-2/5) 、CODABAR (NW-7)、UPC-A、UPC-E、EAN13 (JAN13)、EAN8 、GS1 DataBar (RSS) (GS1 DataBar Omnidirectional、GS1 DataBar Truncated、GS1 DataBar Stacked、GS1 DataBar Stacked Omnidirectional、GS1 DataBar Limited、GS1 DataBar Expanded、GS1 DataBar Expanded Stacked)、PDF417 (Standard、Truncate、Micro)、QR Code (Model 1、Model 2 、Micro)、資料矩陣(ECC200 Square、ECC200 Rectangular) 、MaxiCode、CODE93、POSTNET、UPC-E EXTENTION	
內部字型	-	Bitmap fonts: Letter Gothic Bold, Helsinki, Brussels, San Diego, Brougham Font sizes: 24, 32, 49 dots Outline fonts: Letter Gothic Bold, Helsinki, Brussels Font sizes: 33-400 dots (22 sizes)	
PC/Mac系統需求			
作業系統	Windows Vista® / Windows® 7 - 8 - 8.1 - 10 Mac OS X v10.9.x - 10.10.x - 10.11.x - 10.12.x Windows Server® 2008 / 2008 R2 / Windows® Server 2012 / 2012 R2		
介面	Windows® : USB連接埠(USB規格1.1、2.0或3.0通訊協定) IEEE802.11b/g/n無線區域網路 - 10/100 BASE-TX有線區域網路 - 藍牙2.1 + EDR Mac : USB連接埠(USB規格1.1或2.0通訊協定) IEEE802.11b/g/n無線區域網路 - 10/100 BASE-TX有線區域網路 - 藍牙2.1 + EDR - MFi		
硬碟需求	Windows® : 600 MB或以上 ; Mac : 500 MB或以上		
Microsoft Office支援	Microsoft® Word / Excel / Outlook: 2007 - 2010 - 2013 - 2016		

規格

QL-800

QL-810W

QL-820NWB

列印/媒體			
列印技術	熱感式雙色列印功能		
列印解析度	300 x 300 dpi (標準)/300 x 600 dpi (高解析度模式)		
列印速度(單色)	最大148 mm/秒 (93張標籤/分鐘)(29 X 90 mm)	最大176 mm/秒 (110張標籤/分鐘) (29 X 90 mm)	
列印速度(雙色)	最大24 mm/秒(等於15張標籤/分鐘)		
標籤寬度	12 mm - 62 mm		
最大列印寬度	58 mm		
最大列印長度	1公尺		
裁刀	是(完整裁切)		
媒體類型	DK標籤帶(DK定型標籤/DK連續型標籤帶)		
LCD			
類型	-	-	320 x 120點陣圖形背光LCD
連線			
USB	USB 2.0版全速		
USB主機功能	-	-	是(HID類)
藍牙	-		藍牙2.1+EDR
藍牙設定檔	-		SPP (序列埠設定檔) OPP (物件推送設定檔) BIP (基本影像設定檔) HCRP (列印接線取代定義檔) iAP設定檔
iOS及Android相容性	-	是(Wi-Fi)	是(Wi-Fi/有線區域網路/藍牙)
無線區域網路	-	IEEE802.11b/g/n	
無線區域網路安全性 (基礎架構模式)	-	WEP、WPA-PSK/WPA2-PSK (TKIP/AES)、 LEAP (CKIP)、EAP-FAST (TKIP/AES)、 PEAP (TKIP/AES)、EAP-TTLS (TKIP/AES)、 EAP-TLS (TKIP/AES)	
AirPrint	-	是	
有線區域網路	-	-	10/100 Base-TX
記憶體			
快閃記憶體(供標籤範本使用)	-	6MB	
配置(供標籤範本使用)	-	99	255
電源			
電源	120 V AC內部電源供應	100 - 240 V AC外部轉接器(自動切換)	
電池(選配配件)	-	內含鋰電池底座 (PA-BU-001)	
電池列印量	-	4,300張標籤(黑色)/1,400張標籤(雙色)	
電池充電時間	-	約2小時30分鐘	
重量/尺寸			
尺寸	125(w) x 213(h) x 142(d) mm	125(w) x 234(h) x 145(d) mm	
重量	1.15kg	1.12kg	1.16kg

勝特力電材超市-龍山店 886-3-5773766
 勝特力電材超市-光復店 886-3-5729570
 勝特力電子(上海) 86-21-34970699
 勝特力電子(深圳) 86-755-83298787
<http://www.100y.com.tw>