

國標/美制 304 不銹鋼帶齒螺母 K 型螺帽 K 帽多齒螺絲帽#M3M4M5M6M8



M3 [20只]国标

M4 [20只]国标

M5 [20只]国标

M6 [10只]国标

M8 [10只]国标

4#-40牙 [20只] [美制]

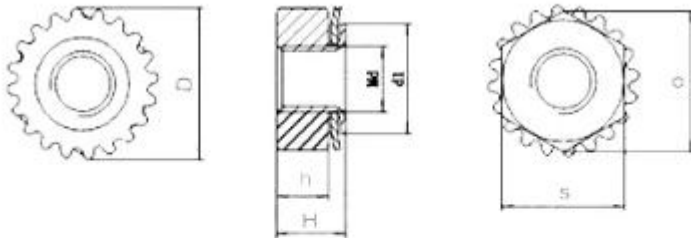
6#-32牙 [20只] [美制]

8#-32牙 [20只] [美制]

10#-24牙 [10只] [美制]

10#-32牙 [10只] [美制]

mm



规格	M3	M4	M5	M6	M8	M10
六角对边 s	5.5	7	8	10	13	17
外齿直径 D	7.2	8	9.3	11.1	15	19
厚度 H	3.9	4.1	5.2	6.3	7.6	9.6
注：以上为单批测量数据，可能稍有误差，仅供参考，以实际为准						